

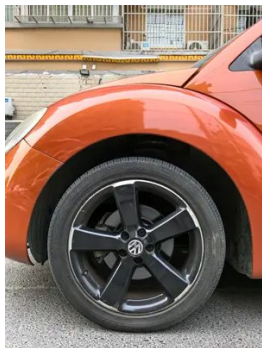
# Отчет о Деталях Автомобиля

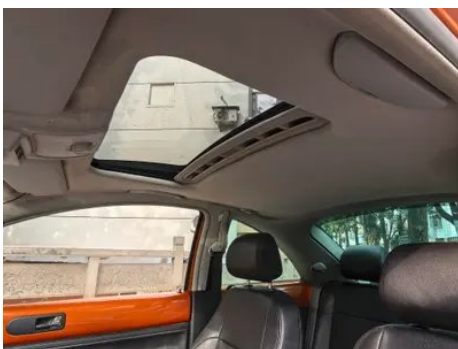
Volkswagen Beetle 2010 2.0 BlackOrange  
Комфорт-версия

## Основная Информация

Марка	Volkswagen
Пробег	50,000 km
Цвет	Оранжевый
Первая регистрация	2016-08-01
Количество передач	0

## Изображения Автомобиля





## Состояние Автомобиля

1. Левый порог кузова, Ремонт лакокрасочного покрытия, Деформация внешней стороны, Кузовной ремонт внешней стороны. 2. Правый порог кузова, Деформация внешней стороны, Кузовной ремонт внешней стороны. 3. Левая задняя боковина, Ремонт лакокрасочного покрытия, Кузовной ремонт.

## Информация о Конфигурации

[Информация о модели](#)

## Информация о модели (продолжение)

<b>Наименование модели</b>	Volkswagen Beetle 2010 2.0 BlackOrange Комфорт-версия
<b>Дата выпуска</b>	2010.04

## Основные параметры

<b>Класс автомобиля</b>	Компактный автомобиль
<b>Тип энергии</b>	Бензин
<b>Максимальная мощность (кВт)</b>	85
<b>Максимальный крутящий момент (Н·м)</b>	172
<b>Трансмиссия</b>	6-ступенчатая автоматическая коробка передач с ручным режимом
<b>Тип кузова</b>	Лифтбек
<b>Двигатель</b>	2.0L 115 Мощность лошадиная сила L4
<b>Габариты (Д×Ш×В) (мм)</b>	4129*1721*1498
<b>Разгон 0-100 км/ч (с)</b>	12.9
<b>Максимальная скорость (км/ч)</b>	182
<b>Снаряженная масса (кг)</b>	1222
<b>Полная масса (кг)</b>	-
<b>Расход топлива по циклу NEDC (л/100км)</b>	9.5

## двигатель

<b>Модель двигателя</b>	-
<b>Рабочий объем (мл)</b>	1984
<b>Рабочий объем (л)</b>	2.0
<b>Тип впуска</b>	Естественный вдох
<b>Компоновка цилиндров</b>	L
<b>Количество цилиндров</b>	4
<b>Клапанов на цилиндр</b>	2
<b>Степень сжатия</b>	10.3
<b>Газораспределительный механизм</b>	SOHC
<b>Диаметр цилиндра (мм)</b>	82.5
<b>Ход поршня (мм)</b>	92.8

## двигатель (продолжение)

<b>Максимальная мощность (л.с.)</b>	115
<b>Обороты максимальной мощности (об/мин)</b>	5400
<b>Обороты максимального крутящего момента (об/мин)</b>	3200
<b>Максимальная полезная мощность (кВт)</b>	-
<b>Октановое число</b>	№ 92.
<b>Система подачи топлива</b>	Многоточечный электрический впрыск
<b>Материал головки блока цилиндров</b>	Алюминиевый сплав
<b>Материал блока цилиндров</b>	Чугун

## Экран/Система

<b>Bluetooth/ Автомобильный телефон</b>	-
<b>CD/DVD-проигрыватель</b>	• Многодисковая CD система

## Тело

<b>Длина (мм)</b>	4129
<b>Ширина (мм)</b>	1721
<b>Высота (мм)</b>	1498
<b>Колесная база (мм)</b>	2515
<b>Передняя колея (мм)</b>	1508
<b>Задняя колея (мм)</b>	1494
<b>Дорожный просвет при полной загрузке (мм)</b>	97
<b>Тип открывания дверей</b>	-
<b>Количество дверей</b>	3
<b>Количество мест</b>	4
<b>Объем топливного бака (л)</b>	55
<b>Объем багажника (л)</b>	340
<b>Коэффициент аэродинамического сопротивления (Cd)</b>	-

## Коробка передач

## Коробка передач (продолжение)

<b>Аббревиатура</b>	6-ступенчатая автоматическая коробка передач с ручным режимом
<b>Количество передач</b>	6
<b>Тип трансмиссии</b>	Автоматическая коробка передач с ручным режимом (АТ)

## Рулевое управление шасси

<b>Тип привода</b>	Переднемоторный, переднеприводный (FF)
<b>Тип передней подвески</b>	Независимая подвеска McPherson
<b>Тип задней подвески</b>	Балка кручения, независимая подвеска
<b>Тип усилителя руля</b>	Механическая гидравлическая помощь
<b>Строение тела</b>	Несущая

## Конфигурация сидений

<b>Материал сидений</b>	• Ткань
<b>Регулировка основного сиденья</b>	• Регулировка вперед-назад; • Регулировка спинки; • Регулировка по высоте (2 положения); • Регулировка по высоте (4 положения)
<b>Метод регулировки совместного сиденья</b>	• Регулировка вперед и назад; • регулировка спинки
<b>Электрорегулировка сиденья водителя и пассажира</b>	-
<b>Кнопки регулировки заднего сиденья переднего пассажира</b>	-
<b>Заднее сиденье складное</b>	• Пропорциональное опускание
<b>Передний/задний центральный подлокотник</b>	До •/после-
<b>Задний подстаканник</b>	-

## Активная безопасность

<b>Антиблокировочная система (ABS)</b>	•
<b>Электронное распределение тормозных усилий (EBD/СВС)</b>	•

## Активная безопасность (продолжение)

Система экстренного торможения (EBA/BAS/BA)	•
Система контроля тяги (ASR/TCS/TRC)	•
Система курсовой устойчивости (ESC/ESP/DSC)	•
Система напоминания о ремне безопасности	•
Крепления ISOFIX для детских кресел	-
Система предупреждения о съезде с полосы (LDWS)	-
Система автономного экстренного торможения (AEB)	-
Система обнаружения усталости водителя	-

## Кондиционер/холодильник

Метод регулирования температуры в системе кондиционирования воздуха	• Ручной кондиционер
Независимая система климат-контроля для задних пассажиров	-
Вентиляционные отверстия на задних сиденьях	-
Контроль температурной зоны	-
Автомобильный очиститель воздуха	-
Салонный фильтр PM2.5	-

## Пассивная безопасность

Подушка безопасности водителя/пассажира	Мастер •/Заместитель •
Передние/задние боковые подушки безопасности	До •/после-

## Пассивная безопасность (продолжение)

Подушки безопасности для защиты головы спереди/сзади (шторки безопасности)	-
--	---

## Колесный тормоз

Тип передних тормозов	Вентиляционный диск
Тип задних тормозов	Дисковый
Тип стояночного тормоза	Ручной тормоз
Размер передних шин	225/45 R17
Размер задних шин	225/45 R17
Размер запасного колеса	Полный размер

## Аудио/Внутреннее освещение

Количество говорящих	• 6-7 рогов
----------------------	-------------

## Функции вождения

Навигационный дисплей дорожной информации	-
Помощь в удержании полосы движения	-
Система помощи при движении по полосе	-
Спутниковая навигационная система	-
Помощь при парковке	-

## Внешнее освещение

Светодиодные дневные ходовые огни	-
Адаптивный дальний и ближний свет	-
Автоматические фары	-
Передние противотуманные фары	•
Регулируемые по высоте фары	•
Задержка выключения фар	-

## Внешние зеркала

Функция внешнего зеркала	• Электрическая регулировка; • Электрический складной
--------------------------	---

## Внешний вид/противоугольное

Материал обода	• Алюминиевый сплав
----------------	---------------------

## Внешний вид/противоугонное (продолжение)

Электронный иммобилайзер двигателя	•
Центральный замок в автомобиле	•
Тип ключа	• Ключ дистанционного управления
Система бесключевого запуска	-

## Мансардное окно/стекло

Тип люка	• Электрический люк
Передние/задние электрические стеклоподъемники	До •/после-
Функция защиты от заземления окон	•
Автомобильное зеркало для макияжа	•
Задний дворник	-
Функция стеклоочистителя с датчиком дождя	•

## Цвет интерьера и экстерьера

Цвет кузова	Каменный красный #FF0000 Чисто чёрный #000000
-------------	--

## Рулевое колесо/внутреннее зеркало

Материал рулевого колеса	• Кора
Регулировка положения рулевого колеса	• Ручная регулировка вверх и вниз
Многофункциональное рулевое колесо	-
Подогрев рулевого колеса	-
Память рулевого колеса	-
Экран дисплея маршрутного компьютера	•
Полностью ЖК-панель приборов	-
Функция внутреннего зеркала заднего вида	• Автоматическая антибликовая

## Интеллектуальная конфигурация

## Интеллектуальная конфигурация (продолжение)

Сервисы подключенного автомобиля	-
Обновления по воздуху (ОТА)	-

## Контроль вождения

Автоматическая парковка	-
-------------------------	---

## Приводное оборудование

Передний/задний парковочный радар	Передний/задний •
-----------------------------------	-------------------

---

"●" = Стандартное оборудование

"\_" = Недоступно

"○" = Опциональное оборудование.

Примечание: Это автомобили для китайского рынка.  
Гарантийное покрытие недоступно за пределами Китая.