

Informe de Detalles del Vehículo

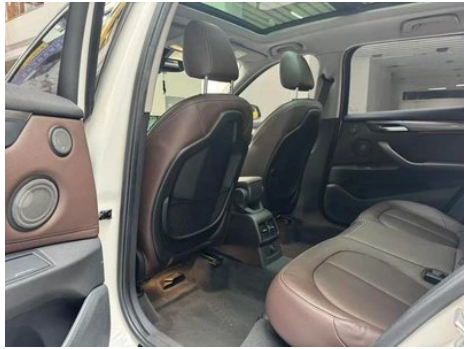
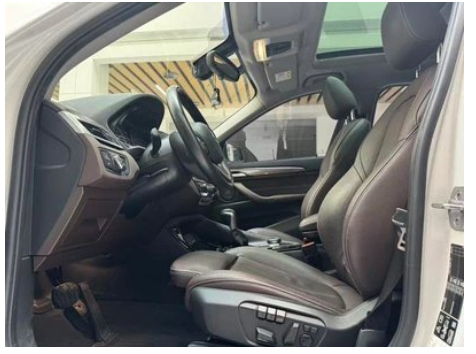
BMW X1 2018 xDrive20Li De lujo

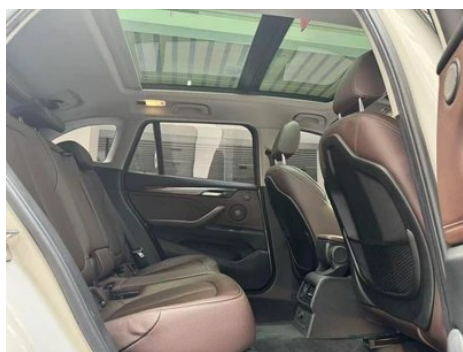
Información Básica

Marca	BMW
Kilometraje	101,000 km
Color	Blanco
Primera matriculación	2017-10-01
Número de transferencias	1

Imágenes del Vehículo







Condición del Vehículo

1. Torre del amortiguador delantero derecho, Deformación. 2. Larguero delantero derecho, Arañazo. 3. Larguero trasero derecho, Deformación. 4. Panel trasero de carrocería, Deformación. 5. Airbag, Señales de desmontaje, Reemplazado, Llamado a revisión.

Información de Configuración

Información del modelo

Nombre del modelo	BMW X1 versión 2018, xDrive20Li, versión de lujo
Fecha de lanzamiento	2017.07

Parámetros básicos

Categoría del vehículo	SUV compacto
Tipo de energía	Gasolina
Potencia máxima (kW)	141
Par máximo (N·m)	280
Transmisión	8 velocidades
Tipo de carrocería	SUV
Motor	2.0T 192 caballos de fuerza L4
Dimensiones (LxAxA) (mm)	4565*1821*1624
Aceleración 0-100 km/h (s)	-
Velocidad máxima (km/h)	-
Peso en vacío (kg)	1675
Peso máximo autorizado (kg)	-
Consumo combinado NEDC (L/100 km)	7.1

motor

Modelo de motor	-
Cilindrada (mL)	1998
Cilindrada (L)	2.0
Tipo de admisión	Turbo

motor (continuación)

Configuración de cilindros	L
Número de cilindros	4
Válvulas por cilindro	4
Distribución	DOHC
Diámetro (mm)	82
Carrera (mm)	94.6
Potencia máxima (CV)	192
Régimen de potencia máxima (rpm)	5000-6000
Régimen de par máximo (rpm)	1250-4600
Potencia neta máxima (kW)	-
Octanaje	95.
Sistema de alimentación	Spray directo
Material de culata	Aleación de aluminio
Material de bloque motor	Aleación de aluminio

Pantalla/Sistema

Pantalla a color de control central	<ul style="list-style-type: none">•
Tamaño de la pantalla de infoentretenimiento	<ul style="list-style-type: none">• 8.8 pulgadas
Bluetooth/Teléfono integrado	<ul style="list-style-type: none">•
Reproductor de CD/DVD	<ul style="list-style-type: none">• CD de un solo disco

Cuerpo

Longitud (mm)	4565
Anchura (mm)	1821
Altura (mm)	1624
Distancia entre ejes (mm)	2780
Vía delantera (mm)	1561
Vía trasera (mm)	1562
Tipo de apertura de puertas	-
Número de puertas	5
Número de plazas	5

Cuerpo (continuación)

Capacidad del depósito (L)	61
Volumen del tronco (L)	505
Coefficiente aerodinámico (Cx)	-

Caja de cambios

Abreviatura	8 velocidades
Número de marchas	8
Tipo de transmisión	Transmisión automática con modo manual (AT)

Dirección del chasis

Tipo de tracción	Motor delantero, tracción total (F-AWD)
Tracción en las cuatro ruedas	Tracción a las cuatro ruedas oportuna
Estructura diferencial central	Embrague multidisco
Tipo de suspensión delantera	Suspensión independiente MacPherson
Tipo de suspensión trasera	Suspensión independiente multibrazo
Tipo de dirección asistida	Asistencia eléctrica
Estructura corporal	Tipo de carga

Configuración del asiento

Material de los asientos	<ul style="list-style-type: none">• Cuero genuino
Ajuste del asiento principal	<ul style="list-style-type: none">• Ajuste hacia adelante y hacia atrás;• Ajuste del respaldo;• Ajuste de altura (2 a);• Ajuste de altura (4 a)
Método de ajuste del coasiento	<ul style="list-style-type: none">• Ajuste delantero y trasero;• Ajuste del respaldo
Ajuste eléctrico del asiento del conductor y del pasajero.	Principal •/Vice •
Funciones del asiento delantero	<ul style="list-style-type: none">• Calefacción
Función de memoria del asiento eléctrico	<ul style="list-style-type: none">•
Botones ajustables en la parte trasera del asiento del pasajero delantero	-

Configuración del asiento (continuación)

Ajuste del asiento de la segunda fila	• Ajuste delantero y trasero; • Ajuste del respaldo
Asiento trasero plegable	• Proporción hacia abajo
Apoyabrazos central delantero/trasero	Antes •/después •
Portavasos trasero	•
Asientos de estilo deportivo	•

Seguridad activa

Sistema antibloqueo de frenos (ABS)	•
Distribución electrónica de frenado (EBD/CBC)	•
Sistema de asistencia a la frenada (EBA/BAS/BA)	•
Sistema de control de tracción (ASR/TCS/TRC)	•
Control electrónico de estabilidad (ESC/ESP/DSC)	•
Sistema de monitorización de presión de neumáticos (TPMS)	•
Recordatorio de cinturón de seguridad	•
Anclajes ISOFIX para sillas infantiles	•
Sistema de aviso de cambio involuntario de carril (LDWS)	○
Frenado autónomo de emergencia (AEB)	-
Detector de fatiga del conductor	-
Sistema de llamada de emergencia (eCall)	•

Aire acondicionado/refrigerador

Método de control de temperatura del aire acondicionado	• Aire acondicionado automático
Climatización independiente trasera	-

Aire acondicionado/refrigerador (continuación)

Ventilaciones de aire del asiento trasero	•
Control de zona de temperatura	•
Purificador de aire para coche	-
Filtro PM2.5 para el habitáculo	-

Seguridad pasiva

Bolsa de aire del conductor y del pasajero	Principal •/Vice •
Airbags laterales delanteros y traseros	Antes •/después-
Airbags de cabeza delanteros y traseros (airbags de cortina)	Antes •/después •
Neumáticos run-flat	•

Freno de rueda

Tipo de frenos delanteros	Tipo de disco de ventilación
Tipo de frenos traseros	Tipo de disco
Tipo de freno de estacionamiento	Estacionado electrónico
Tamaño de neumáticos delanteros	225/50 R18
Tamaño de neumáticos traseros	225/50 R18
Tamaño de la rueda de repuesto	Ninguno

Audio/Iluminación interior

Marca del altavoz	○ Harman/Kardon Harman Kardon (USD 676)
Número de hablantes	○ ≥ 12 altavoces; • 8-9 altavoces
Iluminación ambiental interior	•

Funciones de conducción

Pantalla de información de tráfico de navegación	-
Asistente de carril	-
Sistema de asistencia para mantenerse en el carril	-

Funciones de conducción (continuación)

Sistema de control de cruce	<ul style="list-style-type: none">• Control de cruce
Sistema de navegación por satélite	<ul style="list-style-type: none">•
Asistencia de estacionamiento	<ul style="list-style-type: none">•

Iluminación exterior

Fuente de luz de cruce	<ul style="list-style-type: none">•LED
Fuente de luz de carretera	<ul style="list-style-type: none">•LED
Luces diurnas LED	<ul style="list-style-type: none">•
Luces altas y bajas adaptativas	-
Faros automáticos	<ul style="list-style-type: none">•
luces antiniebla delanteras	<ul style="list-style-type: none">•
Faros delanteros regulables en altura	<ul style="list-style-type: none">•
Retardo de apagado de los faros	<ul style="list-style-type: none">•

Espejos exteriores

Función del espejo exterior	<ul style="list-style-type: none">• Ajuste eléctrico; • Plegado eléctrico; • Memoria para los espejos retrovisores; • Calefacción de los espejos retrovisores; ○ Antideslumbrante automático (USD 647)
------------------------------------	----------------------------------------------------------------------------------------------------------------------------------------------------------------------------------------------------------------------

Apariencia/antirrobo

Material de la llanta	<ul style="list-style-type: none">• Aleación de aluminio
Baúl eléctrico	<ul style="list-style-type: none">•
inmovilizador electrónico del motor	<ul style="list-style-type: none">•
Sistema de cierre centralizado en el coche	<ul style="list-style-type: none">•
Tipo de clave	<ul style="list-style-type: none">• Llave de control remoto
Sistema de arranque sin llave	<ul style="list-style-type: none">•
Función de entrada sin llave	<ul style="list-style-type: none">•
Maletero manos libres	<ul style="list-style-type: none">•
Baca de techo	<ul style="list-style-type: none">•

Tragaluz/Vidrio

Tipo de techo solar	• Techo corredizo panorámico
Elevallas eléctricas delanteros y traseros	Antes •/después •
Función de elevación de ventana con un solo toque	• Coche completo
Función anti-pinzamiento de ventana	•
Espejo de maquillaje para coche	•
Limpiaparabrisas trasero	•
Función de limpiaparabrisas con sensor de lluvia	•

Color interior y exterior

Color exterior	Marrón estrella: #28160F; Naranja Valencia: #FF660E; Azul gema: #242224; Azul Mediterráneo: #092A57; Plata cachemira: #C6C1B4; Blanco mineral: #E7E7E7; Marrón castaño cobre: #8A411B; Rojo Melbourne: #610303; Marrón torbellino: #573E35; Blanco montaña nevada: #FAFAFA
Color interior	Negro/mocca: #000000/#423534; Negro: #000000; Negro/beige: #000000/#B4A599

Volante/espejo interior

Material del volante	• Corteza
Ajuste de la posición del volante	• Ajuste manual hacia arriba y hacia abajo
Volante multifunción	•
Volante calefactado	-
Memoria del volante	-
Pantalla de visualización de la computadora de viaje	•
Panel de instrumentos LCD completo	-
Función del espejo retrovisor interior	• Antideslumbrante automático
Pantalla digital de visualización frontal HUD	•

Volante/espejo interior (continuación)

Levas de cambio en el volante	○
-------------------------------	---

Configuración inteligente

Servicios de coche conectado	•
Actualizaciones OTA	-

Control de conducción

Interruptor de modo de conducción	• Deportes; • Económico; • Estándar/Comodidad
Estacionamiento automático	-
Descenso por pendiente pronunciada	•
Asistencia de arranque en pendiente	•
Función de suspensión variable	○ Ajuste de la dureza de la suspensión (USD 676)
Tecnología de arranque y parada del motor	•

Hardware de conducción

Radar de estacionamiento delantero/trasero	Antes •/después •
Sistema de cámaras de asistencia a la conducción	• Imagen de marcha atrás

Carga en el coche

Puerto multimedia/de carga	•USB;•AUX
Toma de corriente de 12 V del maletero	•

"●" = Equipamiento de serie

"-" = No disponible

"○" = Equipamiento opcional.

Nota: Estos son vehículos del mercado chino. La cobertura de garantía no está disponible fuera de China.