

# Отчет о Деталях Автомобиля

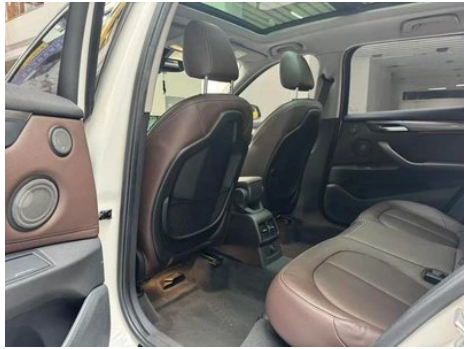
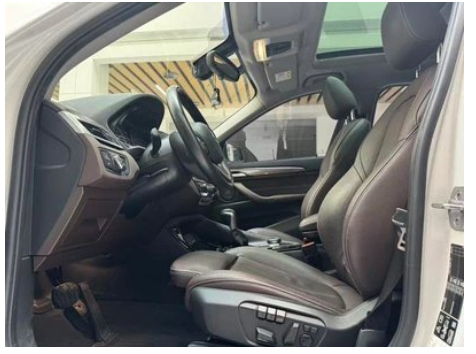
BMW X1 2018 xDrive20Li Люксовый

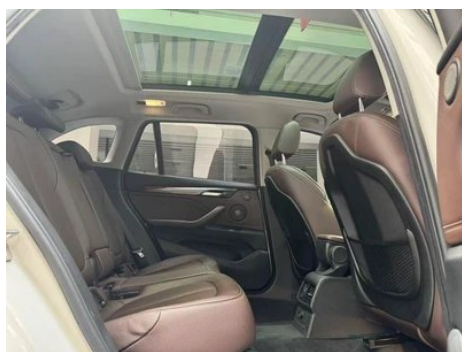
## Основная Информация

Марка	BMW
Пробег	101,000 km
Цвет	Белый
Первая регистрация	2017-10-01
Количество передач	1

## Изображения Автомобиля







## Состояние Автомобиля

1. Опора правой передней стойки, Деформация. 2. Правый передний лонжерон, Царапина. 3. Правый задний лонжерон, Деформация. 4. Задняя панель кузова, Деформация. 5. Подушка безопасности, Следы демонтажа, Заменено, Отзыв.

## Информация о Конфигурации

### Информация о модели

<b>Наименование модели</b>	BMW X1 2018 года, комплектация xDrive20Li, люкс-версия
<b>Дата выпуска</b>	2017.07

### Основные параметры

<b>Класс автомобиля</b>	Компактный внедорожник
<b>Тип энергии</b>	Бензин
<b>Максимальная мощность (кВт)</b>	141
<b>Максимальный крутящий момент (Н·м)</b>	280
<b>Трансмиссия</b>	8 ручных передач
<b>Тип кузова</b>	SUV
<b>Двигатель</b>	2,0 л, 192 лошадиные силы, L4
<b>Габариты (Д×Ш×В) (мм)</b>	4565*1821*1624
<b>Разгон 0-100 км/ч (с)</b>	-
<b>Максимальная скорость (км/ч)</b>	-
<b>Снаряженная масса (кг)</b>	1675
<b>Полная масса (кг)</b>	-
<b>Расход топлива по циклу NEDC (л/100км)</b>	7.1

### двигатель

<b>Модель двигателя</b>	-
<b>Рабочий объем (мл)</b>	1998
<b>Рабочий объем (л)</b>	2.0
<b>Тип впуска</b>	Турбонаддув

## двигатель (продолжение)

<b>Компоновка цилиндров</b>	L
<b>Количество цилиндров</b>	4
<b>Клапанов на цилиндр</b>	4
<b>Газораспределительный механизм</b>	DOHC
<b>Диаметр цилиндра (мм)</b>	82
<b>Ход поршня (мм)</b>	94.6
<b>Максимальная мощность (л.с.)</b>	192
<b>Обороты максимальной мощности (об/мин)</b>	5000-6000
<b>Обороты максимального крутящего момента (об/мин)</b>	1250-4600
<b>Максимальная полезная мощность (кВт)</b>	-
<b>Октановое число</b>	Номер 95
<b>Система подачи топлива</b>	Прямой впрыск
<b>Материал головки блока цилиндров</b>	Алюминиевый сплав
<b>Материал блока цилиндров</b>	Алюминиевый сплав

## Экран/Система

<b>Центральный экран управления цветной</b>	•
<b>Размер экрана информационно-развлекательной системы</b>	• 8,8 дюйма
<b>Bluetooth/Автомобильный телефон</b>	•
<b>CD/DVD-проигрыватель</b>	• CD на одном диске

## Тело

<b>Длина (мм)</b>	4565
<b>Ширина (мм)</b>	1821
<b>Высота (мм)</b>	1624
<b>Колесная база (мм)</b>	2780
<b>Передняя колея (мм)</b>	1561
<b>Задняя колея (мм)</b>	1562

## Тело (продолжение)

Тип открывания дверей	-
Количество дверей	5
Количество мест	5
Объем топливного бака (л)	61
Объем багажника (л)	505
Коэффициент аэродинамического сопротивления (Cd)	-

## Коробка передач

Аббревиатура	8 ручных передач
Количество передач	8
Тип трансмиссии	Автоматическая коробка передач с ручным режимом (AT)

## Рулевое управление шасси

Тип привода	Переднемоторный, полноприводный (F-AWD)
Полный привод	Своевременный полный привод
Центральная дифференциальная структура	Многодисковое сцепление
Тип передней подвески	Независимая подвеска McPherson
Тип задней подвески	Множатная независимая подвеска
Тип усилителя руля	Электрический усилитель
Строение тела	Несущая

## Конфигурация сидений

Материал сидений	• Натуральная кожа
Регулировка основного сиденья	• Регулировка вперед-назад; • Регулировка спинки; • Регулировка по высоте (2 положения); • Регулировка по высоте (4 положения)
Метод регулировки совместного сиденья	• Регулировка вперед и назад; • регулировка спинки
Электрорегулировка сиденья водителя и пассажира	Мастер •/Заместитель •
Функции передних сидений	• Отопление

## Конфигурация сидений (продолжение)

<b>Функция памяти электрических сидений</b>	•
<b>Кнопки регулировки заднего сиденья переднего пассажира</b>	-
<b>Регулировка сидений второго ряда</b>	• Регулировка вперед и назад; • регулировка спинки
<b>Заднее сиденье складное</b>	• Пропорциональное опускание
<b>Передний/задний центральный подлокотник</b>	До •/после •
<b>Задний подстаканник</b>	•
<b>Сиденья спортивного типа</b>	•

## Активная безопасность

<b>Антиблокировочная система (ABS)</b>	•
<b>Электронное распределение тормозных усилий (EBD/CBC)</b>	•
<b>Система экстренного торможения (EBA/BAS/BA)</b>	•
<b>Система контроля тяги (ASR/TCS/TRC)</b>	•
<b>Система курсовой устойчивости (ESC/ESP/DSC)</b>	•
<b>Система контроля давления в шинах (TPMS)</b>	•
<b>Система напоминания о ремне безопасности</b>	•
<b>Крепления ISOFIX для детских кресел</b>	•
<b>Система предупреждения о съезде с полосы (LDWS)</b>	○
<b>Система автономного экстренного торможения (АЕВ)</b>	-

## Активная безопасность (продолжение)

Система обнаружения усталости водителя	-
Система экстренного вызова (eCall)	•

## Кондиционер/холодильник

Метод регулирования температуры в системе кондиционирования воздуха	• Автоматический кондиционер
Независимая система климат-контроля для задних пассажиров	-
Вентиляционные отверстия на задних сиденьях	•
Контроль температурной зоны	•
Автомобильный очиститель воздуха	-
Салонный фильтр PM2.5	-

## Пассивная безопасность

Подушка безопасности водителя/пассажира	Мастер •/Заместитель •
Передние/задние боковые подушки безопасности	До •/после-
Подушки безопасности для защиты головы спереди/сзади (шторки безопасности)	До •/после •
Шины Run-Flat	•

## Колесный тормоз

Тип передних тормозов	Вентиляционный диск
Тип задних тормозов	Дисковый
Тип стояночного тормоза	Электронный стоячий автомобиль
Размер передних шин	225/50 R18
Размер задних шин	225/50 R18
Размер запасного колеса	Нет.

## Аудио/Внутреннее освещение

Название бренда динамика	○ Harman/Kardon Harman Kardon (USD 676)
--------------------------	---

## Аудио/Внутреннее освещение (продолжение)

Количество говорящих	○ ≥ 12 рогов; • 8-9 рогов
Внутреннее окружающее освещение	•

## Функции вождения

Навигационный дисплей дорожной информации	-
Помощь в удержании полосы движения	-
Система помощи при движении по полосе	-
Система круиз-контроля	• Круиз с фиксированной скоростью
Спутниковая навигационная система	•
Помощь при парковке	•

## Внешнее освещение

Источник света ближнего света	•LED
Источник света дальнего света	•LED
Светодиодные дневные ходовые огни	•
Адаптивный дальний и ближний свет	-
Автоматические фары	•
Передние противотуманные фары	•
Регулируемые по высоте фары	•
Задержка выключения фар	•

## Внешние зеркала

Функция внешнего зеркала	• Электрическая регулировка; • Электрическое складывание; • Память настроек зеркал; • Подогрев зеркал; ○ Автоматическое антибликовое покрытие (USD 647)
--------------------------	---

## Внешний вид/противоугонное

Материал обода	• Алюминиевый сплав
Электрический багажник	•

## Внешний вид/противоугонное (продолжение)

Электронный иммобилайзер двигателя	<ul style="list-style-type: none"><li>•</li></ul>
Центральный замок в автомобиле	<ul style="list-style-type: none"><li>•</li></ul>
Тип ключа	<ul style="list-style-type: none"><li>• Ключ дистанционного управления</li></ul>
Система бесключевого запуска	<ul style="list-style-type: none"><li>•</li></ul>
Функция бесключевого доступа	<ul style="list-style-type: none"><li>•</li></ul>
Бесконтактное открывание багажника	<ul style="list-style-type: none"><li>•</li></ul>
Багажник на крышу	<ul style="list-style-type: none"><li>•</li></ul>

## Мансардное окно/стекло

Тип люка	<ul style="list-style-type: none"><li>• Панорамный люк</li></ul>
Передние/задние электрические стеклоподъемники	До •/после •
Функция подъема окна одним нажатием	<ul style="list-style-type: none"><li>• Вся машина</li></ul>
Функция защиты от заземления окон	<ul style="list-style-type: none"><li>•</li></ul>
Автомобильное зеркало для макияжа	<ul style="list-style-type: none"><li>•</li></ul>
Задний дворник	<ul style="list-style-type: none"><li>•</li></ul>
Функция стеклоочистителя с датчиком дождя	<ul style="list-style-type: none"><li>•</li></ul>

## Цвет интерьера и экстерьера

Цвет кузова	Звёздный коричневый: #28160F; Валенсийский оранжевый: #FF660E; Сапфировый синий: #242224; Средиземноморский синий: #092A57; Кашемировое серебро: #C6C1B4; Рудничный белый: #E7E7E7; Каштаново-медный коричневый: #8A411B; Мельбурнский красный: #610303; Штормовой коричневый: #573E35; Белый снег: #FAFAFA
Цвет салона	Чёрный/мокка: #000000/ #423534; чёрный: #000000; чёрный/бежевый: #000000/ #B4A599

## Рулевое колесо/внутреннее зеркало

## Рулевое колесо/внутреннее зеркало (продолжение)

Материал рулевого колеса	• Кора
Регулировка положения рулевого колеса	• Ручная регулировка вверх и вниз
Многофункциональное рулевое колесо	•
Подогрев рулевого колеса	-
Память рулевого колеса	-
Экран дисплея маршрутного компьютера	•
Полностью ЖК-панель приборов	-
Функция внутреннего зеркала заднего вида	• Автоматическая антибликовая
Цифровой дисплей HUD Head Up	•
Подрулевые лепестки переключения передач	○

## Интеллектуальная конфигурация

Сервисы подключенного автомобиля	•
Обновления по воздуху (ОТА)	-

## Контроль вождения

Переключатель режима движения	• Спорт; • экономичный; • стандарт/комфорт
Автоматическая парковка	-
Крутой спуск по склону	•
Помощь при трогании на подъеме	•
Функция переменной подвески	○ Регулировка жёсткости подвески (USD 676)
Технология запуска и остановки двигателя	•

## Приводное оборудование

Передний/задний парковочный радар	До •/после •
-----------------------------------	--------------

## Приводное оборудование (продолжение)

<b>Система видеопомощи при вождении</b>	• Изображение заднего хода
---	----------------------------

## Зарядка в автомобиле

<b>Мультимедийный/ зарядный порт</b>	•USB;•AUX
<b>Розетка 12 В в багажном отделении</b>	•

---

"●" = Стандартное оборудование

"\_" = Недоступно

"○" = Опциональное оборудование.

Примечание: Это автомобили для китайского рынка.  
Гарантийное покрытие недоступно за пределами Китая.