

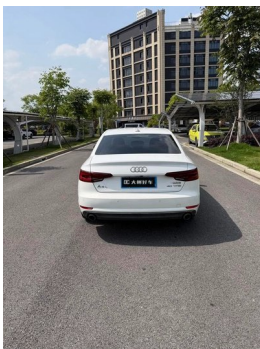
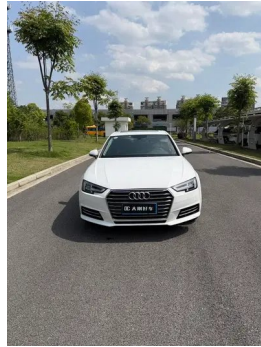
Informe de Detalles del Vehículo

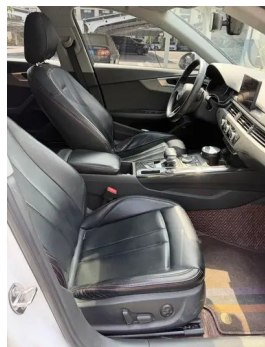
Audi A4L 2018 30 Tipo de aniversario 40 TFSI Agresivo

Información Básica

Marca	Audi
Kilometraje	95,000 km
Color	Blanco
Primera matriculación	2018-08-01
Número de transferencias	0

Imágenes del Vehículo





Condición del Vehículo

1. Rieles y estructura del asiento del conductor, Señales de desmontaje. 2. Rieles y estructura del asiento del pasajero, Señales de desmontaje. 3. Aleta trasera derecha, Reparación de pintura, Reparación de carrocería. 4. Asiento del conductor, Dañado.

Información de Configuración

Información del modelo

Información del modelo (continuación)

Nombre del modelo	A4L 2018 modelo 30 aniversario 40 TFSI tipo agresivo
Fecha de lanzamiento	2017.10

Parámetros básicos

Categoría del vehículo	Coche mediano
Tipo de energía	Gasolina
Potencia máxima (kW)	140
Par máximo (N·m)	320
Transmisión	Doble embrague húmedo de 7 velocidades
Tipo de carrocería	Sedán
Motor	2.0T 190 caballos de fuerza L4
Dimensiones (LxAxA) (mm)	4818*1843*1432
Aceleración 0-100 km/h (s)	7.9
Velocidad máxima (km/h)	233
Peso en vacío (kg)	1565
Peso máximo autorizado (kg)	-
Consumo combinado NEDC (L/100 km)	5.9

motor

Modelo de motor	CWN
Cilindrada (mL)	1984
Cilindrada (L)	2.0
Tipo de admisión	Turbo
Configuración de cilindros	L
Número de cilindros	4
Válvulas por cilindro	4
Distribución	DOHC
Potencia máxima (CV)	190
Régimen de potencia máxima (rpm)	4200-6000
Régimen de par máximo (rpm)	1450-4200

motor (continuación)

Potencia neta máxima (kW)	-
Octanaje	95.
Sistema de alimentación	Inyección mixta
Material de culata	Aleación de aluminio
Material de bloque motor	Hierro fundido
Tecnologías específicas del motor	AVS

Pantalla/Sistema

Pantalla a color de control central	<ul style="list-style-type: none">•
Tamaño de la pantalla de infoentretenimiento	<ul style="list-style-type: none">• 7 pulgadas
Bluetooth/Teléfono integrado	<ul style="list-style-type: none">•
Integración/Duplicación de smartphone	<ul style="list-style-type: none">•
Sistema de control de reconocimiento de voz	<ul style="list-style-type: none">• Sistema multimedia;• Navegación;• Teléfono
Reproductor de CD/DVD	<ul style="list-style-type: none">• CD de un solo disco

Cuerpo

Longitud (mm)	4818
Anchura (mm)	1843
Altura (mm)	1432
Distancia entre ejes (mm)	2908
Vía delantera (mm)	-
Vía trasera (mm)	-
Altura libre con carga (mm)	107
Tipo de apertura de puertas	-
Número de puertas	4
Número de plazas	5
Capacidad del depósito (L)	56
Volumen del tronco (L)	424
Coefficiente aerodinámico (Cx)	-

Caja de cambios

Caja de cambios (continuación)

Abreviatura	Doble embrague húmedo de 7 velocidades
Número de marchas	7
Tipo de transmisión	Transmisión de doble embrague húmedo (DCT)

Dirección del chasis

Tipo de tracción	Motor delantero, tracción delantera (FF)
Tipo de suspensión delantera	Suspensión independiente de cinco brazos
Tipo de suspensión trasera	Suspensión independiente de cinco brazos
Tipo de dirección asistida	Asistencia eléctrica
Estructura corporal	Tipo de carga

Configuración del asiento

Material de los asientos	• Tela; ○ Cuero genuino (USD 1,500)
Ajuste del asiento principal	• Ajuste delantero y trasero; • Ajuste del respaldo; • Ajuste de altura (4 a); • Soporte lumbar (4 a)
Método de ajuste del coasiento	• Ajuste delantero y trasero; • Ajuste del respaldo; • Ajuste de altura (4 a); • Soporte lumbar (4 a)
Ajuste eléctrico del asiento del conductor y del pasajero.	Principal •/Vice •
Funciones del asiento delantero	○ Calentamiento (USD 338)
Función de memoria del asiento eléctrico	○
Botones ajustables en la parte trasera del asiento del pasajero delantero	-
Asiento trasero plegable	• Proporción hacia abajo
Apoyabrazos central delantero/trasero	Antes •/después •
Portavasos trasero	-
Funciones del asiento de la segunda fila	○ Calentar

Seguridad activa

Sistema antibloqueo de frenos (ABS)	•
--	---

Seguridad activa (continuación)

Distribución electrónica de frenado (EBD/CBC)	•
Sistema de asistencia a la frenada (EBA/BAS/BA)	•
Sistema de control de tracción (ASR/TCS/TRC)	•
Control electrónico de estabilidad (ESC/ESP/DSC)	•
Sistema de monitorización de presión de neumáticos (TPMS)	•
Recordatorio de cinturón de seguridad	•
Anclajes ISOFIX para sillas infantiles	•
Sistema de aviso de cambio involuntario de carril (LDWS)	○
Frenado autónomo de emergencia (AEB)	○
Detector de fatiga del conductor	•
Sistema de llamada de emergencia (eCall)	○

Aire acondicionado/refrigerador

Método de control de temperatura del aire acondicionado	• Aire acondicionado automático
Climatización independiente trasera	○
Ventilaciones de aire del asiento trasero	○
Control de zona de temperatura	○
Purificador de aire para coche	-
Filtro PM2.5 para el habitáculo	-

Seguridad pasiva

Bolsa de aire del conductor y del pasajero	Principal •/Vice •
---	--------------------

Seguridad pasiva (continuación)

Airbags laterales delanteros y traseros	Airbags laterales delanteros •/ traseros ○ traseros (USD 235)
Airbags de cabeza delanteros y traseros (airbags de cortina)	Antes •/después •

Freno de rueda

Tipo de frenos delanteros	Tipo de disco de ventilación
Tipo de frenos traseros	Tipo de disco
Tipo de freno de estacionamiento	Estacionado electrónico
Tamaño de neumáticos delanteros	225/50 R17
Tamaño de neumáticos traseros	225/50 R17
Tamaño de la rueda de repuesto	No tamaño completo

Audio/Iluminación interior

Marca del altavoz	○ Bang & Olufsen(7200 yuanes)
Número de hablantes	○ ≥ 12 altavoces; • 10-11 altavoces
Iluminación ambiental interior	○

Funciones de conducción

Pantalla de información de tráfico de navegación	-
Asistente de carril	○
Sistema de asistencia para mantenerse en el carril	-
Sistema de control de crucero	• Control de crucero; ○ Crucero adaptativo
Sistema de navegación por satélite	○
Asistencia de estacionamiento	○

Iluminación exterior

Fuente de luz de cruce	•LED
Fuente de luz de carretera	•LED
Luces diurnas LED	•
Luces altas y bajas adaptativas	○

Iluminación exterior (continuación)

Faros automáticos	○
Faros delanteros regulables en altura	•
Retardo de apagado de los faros	-
Encender las luces delanteras	○
Modo lluvia y niebla de los faros	•
Dispositivo de limpieza de faros	•
Lámpara de señal de giro	•

Espejos exteriores

Función del espejo exterior	• Ajuste eléctrico; • Plegado eléctrico; ○ Memoria del espejo retrovisor; • Calefacción del espejo retrovisor; ○ Antideslumbrante automático (USD 118)
------------------------------------	--

Apariencia/antirrobo

Material de la llanta	• Aleación de aluminio
Baúl eléctrico	-
inmovilizador electrónico del motor	•
Sistema de cierre centralizado en el coche	•
Tipo de clave	• Llave de control remoto
Sistema de arranque sin llave	•
Función de entrada sin llave	○

Tragaluz/Vidrio

Tipo de techo solar	• Techo corredizo eléctrico; ○ Techo corredizo panorámico
Elevalunas eléctricos delanteros y traseros	Antes •/después •
Función de elevación de ventana con un solo toque	• Coche completo
Función anti-pinzamiento de ventana	•
Parasol para parabrisas trasero	○

Tragaluz/Vidrio (continuación)

Espejo de maquillaje para coche	<ul style="list-style-type: none">• Posición de conducción principal;• copiloto
Limpiaparabrisas trasero	-
Función de limpiaparabrisas con sensor de lluvia	<input type="radio"/>
Parasoles para ventanas laterales traseras	<input type="radio"/>

Color interior y exterior

Color exterior	Búho blanco: #F7F6F1; Marrón Árgus: #393736; Dorado blanco: #B7AB92; Azul glaciar: #296EA3; Negro leyenda: #101010; Plata florete: #D2D2D4; Gris monzón: #374A4A; Rojo tango: #9B1014; Azul exploración: #2B46C1
Color interior	Negro/Gris de roca: #000000/#BCBCBC; Negro: #000000; Negro/Atlas Rice: #000000/#EAE4C0; Negro/Turrón marrón: #000000/#5A4216; Negro/Moonlight Silver: #000000/#B2B2B2

Volante/espejo interior

Material del volante	<ul style="list-style-type: none">• Cuero genuino
Ajuste de la posición del volante	<ul style="list-style-type: none">• Ajuste manual hacia arriba y hacia abajo
Volante multifunción	<ul style="list-style-type: none">•
Volante calefactado	<input type="radio"/>
Memoria del volante	-
Pantalla de visualización de la computadora de viaje	<ul style="list-style-type: none">•
Panel de instrumentos LCD completo	<input type="radio"/>
Función del espejo retrovisor interior	<ul style="list-style-type: none">• Antideslumbrante automático
Pantalla digital de visualización frontal HUD	<input type="radio"/>
Levas de cambio en el volante	<ul style="list-style-type: none">•

Configuración inteligente

Servicios de coche conectado	<input type="radio"/>
-------------------------------------	-----------------------

Configuración inteligente (continuación)

Actualizaciones OTA	-
----------------------------	---

Control de conducción

Estacionamiento automático	•
Asistencia de arranque en pendiente	•
Relación de dirección variable	○
Tecnología de arranque y parada del motor	•

Hardware de conducción

Radar de estacionamiento delantero/trasero	Antes •/después •
Sistema de cámaras de asistencia a la conducción	○ Imagen de marcha atrás; ○ Imagen panorámica de 360 grados

Carga en el coche

Puerto multimedia/de carga	•USB;•AUX;•SD
Número de puertos USB/ Tipo-C	• 2 en la primera fila

"●" = Equipamiento de serie

"-" = No disponible

"○" = Equipamiento opcional.

Nota: Estos son vehículos del mercado chino. La cobertura de garantía no está disponible fuera de China.