

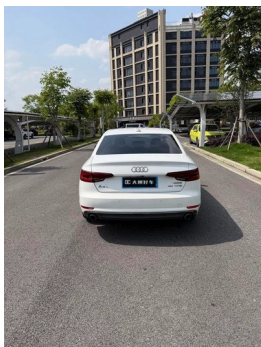
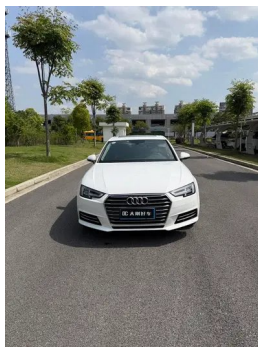
Rapport de Détail du Véhicule

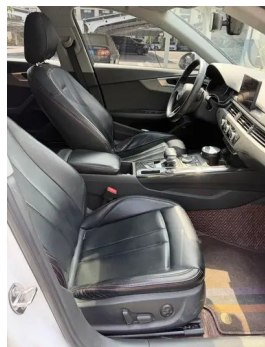
Audi A4L 2018 30 Anniversaire 40 TFSI Type
entreprenant

Informations de Base

Marque	Audi
Kilométrage	95,000 km
Couleur	Blanc
Première immatriculation	2018-08-01
Nombre de transferts	0

Images du Véhicule





État du Véhicule

1. Rails et armature du siège conducteur, Traces de démontage. 2. Rails et armature du siège passager, Traces de démontage. 3. Aile arrière droite, Réparation de peinture, Réparation de carrosserie. 4. Siège conducteur, Endommagé.

Informations de Configuration

Informations sur le modèle

Informations sur le modèle (suite)

Nom du modèle	A4L 2018 modèle de 30 ans 40 TFSI entreprenant
Date de lancement	2017.10

Paramètres de base

Catégorie du véhicule	Voiture de taille moyenne
Type d'énergie	Essence
Puissance maximale (kW)	140
Couple maximal (N·m)	320
Transmission	Double embrayage à 7 blocs d'humidité
Type de carrosserie	Berline
Moteur	2.0T 190 chevaux L4
Dimensions (L×l×H) (mm)	4818*1843*1432
Accélération 0-100 km/h (s)	7.9
Vitesse maximale (km/h)	233
Poids à vide (kg)	1565
Poids total autorisé en charge (kg)	-
Consommation mixte NEDC (L/100 km)	5.9

moteur

Référence moteur	CWN
Cylindrée (mL)	1984
Cylindrée (L)	2.0
Type d'admission	Turbo
Configuration des cylindres	L
Nombre de cylindres	4
Soupapes par cylindre	4
Distribution	DOHC
Puissance maximale (ch)	190
Régime de puissance maxi (tr/min)	4200-6000
Régime de couple maxi (tr/min)	1450-4200

moteur (suite)

Puissance nette maximale (kW)	-
Indice d'octane	Numéro 95
Système d'alimentation	Jet hybride
Matériau de culasse	Alliage d'aluminium
Matériau de bloc-moteur	Fonte
Technologies spécifiques aux moteurs	AVS

Écran/Système

Écran couleur de contrôle central	•
Taille de l'écran d'infodivertissement	• 7 pouces
Bluetooth/Téléphone embarqué	•
Intégration/Mise en miroir de smartphone	•
Système de contrôle de reconnaissance vocale	• Système multimédia; • Navigation; • Téléphone
Lecteur CD/DVD embarqué	• CD à disque unique

Corps

Longueur (mm)	4818
Largeur (mm)	1843
Hauteur (mm)	1432
Empattement (mm)	2908
Voie avant (mm)	-
Voie arrière (mm)	-
Garde au sol en charge (mm)	107
Type d'ouverture des portes	-
Nombre de portes	4
Nombre de places	5
Capacité du réservoir (L)	56
Volume du coffre (L)	424
Coefficient de traînée (Cx)	-

Boîte de vitesse

Boîte de vitesse (suite)

Abréviation	Double embrayage à 7 blocs d'humidité
Nombre de rapports	7
Type de transmission	Transmission à double embrayage humide (DCT)

Direction du châssis

Type de transmission	Moteur avant, traction avant (FF)
Type de suspension avant	Suspension indépendante à cinq bras
Type de suspension arrière	Suspension indépendante à cinq bras
Type de direction assistée	Aide électrique
Structure du corps	Chargé

Configuration des sièges

Matériau des sièges	• Tissu; ○ Ci (USD 1,500)
Réglage du siège principal	• Ajustement avant et arrière; • Ajustement du dossier; • Ajustement haut et bas (4 direction); • Soutien à la taille (4 direction)
Méthode de réglage du siège arrière	• Ajustement avant et arrière; • Ajustement du dossier; • Ajustement haut et bas (4 direction); • Soutien à la taille (4 direction)
Réglage électrique du siège conducteur et du siège passager	Principal •/Vice •
Fonctions des sièges avant	○ Chauffage (USD 338)
Fonction mémoire du siège électrique	○
Boutons de réglage arrière du siège passager avant	-
Banquette arrière rabattable	• La proportion est abaissée
Accoudoir central avant/arrière	• Avant/arrière •
Porte-gobelet arrière	-
Fonctions des sièges de la deuxième rangée	○ Chauffage

Sécurité active

Sécurité active (suite)

Système antiblocage des roues (ABS)	•
Répartiteur électronique de freinage (EBD/CBC)	•
Système d'assistance au freinage (EBA/BAS/BA)	•
Système antipatinage (ASR/TCS/TRC)	•
Contrôle électronique de stabilité (ESC/ESP/DSC)	•
Système de surveillance de la pression des pneus (TPMS)	•
Avertisseur de ceinture de sécurité	•
Fixations ISOFIX pour siège enfant	•
Système d'avertissement de franchissement de ligne (LDWS)	○
Système de freinage d'urgence autonome (AEB)	○
Détection de fatigue du conducteur	•
Système d'appel d'urgence (eCall)	○

Climatisation/réfrigérateur

Méthode de contrôle de la température de la climatisation	• Climatisation automatique
Climatisation indépendante arrière	○
Bouches d'aération des sièges arrière	○
Contrôle de zone de température	○
Purificateur d'air pour voiture	-
Filtre PM2.5 d'habitacle	-

Sécurité passive

Airbag conducteur/passager	Principal •/Vice •
-----------------------------------	--------------------

Sécurité passive (suite)

Airbags latéraux avant/arrière	Airbags latéraux avant •/arrière ○ (USD 235)
Airbags de tête avant/arrière (airbags rideaux)	• Avant/arrière •

Frein de roue

Type de freins avant	Ventilation à disque
Type de freins arrière	Type de disque
Type de frein de stationnement	Voiture de stationnement électronique
Dimensions des pneus avant	225/50 R17
Dimensions des pneus arrière	225/50 R17
Dimensions de la roue de secours	Non pleine taille

Audio/Éclairage intérieur

Nom de marque du haut-parleur	○ Bang & Olufsen(7200 yuans)
Nombre de locuteurs	○ ≥ 12 klaxon; • 10-11 klaxon
Éclairage d'ambiance intérieur	○

Fonctions de conduite

Affichage des informations de trafic de navigation	-
Assistance de voie	○
Système d'assistance au maintien de la voie	-
Système de régulateur de vitesse	• Croisière à vitesse fixe; ○ Croisière adaptative
Système de navigation par satellite	○
Assistance au stationnement	○

Éclairage extérieur

Source de lumière de croisement	•LED
Source lumineuse de feux de route	•LED
Feux de jour à LED	•

Éclairage extérieur (suite)

Feux de route et de croisement adaptatifs	○
Phares automatiques	○
Phares réglables en hauteur	•
Délai d'extinction des phares	-
Allumer les phares	○
Mode pluie et brouillard des phares	•
Dispositif de nettoyage des phares	•
Clignotant	•

Rétroviseurs extérieurs

Fonction rétroviseur extérieur	• Réglage électrique; • Pliage électrique; ○ Mémoire de position du rétroviseur; • Chauffage des rétroviseurs; ○ Anti-éblouissement automatique (USD 118)
---------------------------------------	---

Apparence/antivol

Matériau de la jante	• Alliage d'aluminium
Coffre électrique	-
Antidémarrage électronique du moteur	•
Système de verrouillage centralisé dans la voiture	•
Type de clé	• Clé de télécommande
Système de démarrage sans clé	•
Fonction d'entrée sans clé	○

Puits de lumière/Verre

Type de toit ouvrant	• Toit ouvrant électrique; ○ Toit ouvrant panoramique
Vitres électriques avant/arrière	• Avant/arrière •
Fonction de levage de vitre à une touche	• Toute la voiture
Fonction anti-pincement de fenêtre	•
Pare-soleil de lunette arrière	○

Puits de lumière/Verre (suite)

Miroir de maquillage pour voiture	<ul style="list-style-type: none">• Position de conduite principale; • copilote
Essuie-glace arrière	-
Fonction d'essuie-glace avec capteur de pluie	<input type="radio"/>
Pare-soleil pour lunette arrière	<input type="radio"/>

Couleur intérieure et extérieure

Couleur extérieure	Bihoreau blanc: #F7F6F1; Brun Argus: #393736; Blanc doré: #B7AB92; Bleu glacier: #296EA3; Noir légendaire: #101010; Argent fleuret: #D2D2D4; Gris mousson: #374A4A; Rouge tango: #9B1014; Bleu exploration: #2B46C1
Couleur intérieure	Noir/Gris de roche: #000000/#BCBCBC; noir: #000000; noir/Atlas: #000000/#EAE4C0; noir/nougat brun: #000000/#5A4216; noir/argent de lune: #000000/#B2B2B2

Volant/rétroviseur intérieur

Matériau du volant	<ul style="list-style-type: none">• Ceuu véritable
Réglage de la position du volant	<ul style="list-style-type: none">• Ajustement manuel de haut en bas
Volant multifonction	<ul style="list-style-type: none">•
Volant chauffant	<input type="radio"/>
Mémoire du volant	-
Écran d'affichage de l'ordinateur de bord	<ul style="list-style-type: none">•
Tableau de bord LCD complet	<input type="radio"/>
Fonction rétroviseur intérieur	<ul style="list-style-type: none">• Antiéblouissement automatique
Affichage numérique tête haute HUD	<input type="radio"/>
Palettes de changement de vitesse au volant	<ul style="list-style-type: none">•

Configuration intelligente

Services de voiture connectée	<input type="radio"/>
Mises à jour OTA	-

Contrôle de la conduite

Contrôle de la conduite (suite)

Stationnement automatique	•
Aide au démarrage en côte	•
Rapport de direction variable	○
Technologie de démarrage et d'arrêt du moteur	•

Matériel de conduite

Radars de stationnement avant/arrière	• Avant/arrière •
Système de caméras d'aide à la conduite	○ Image inversée; ○ Image panoramique à 360 degrés

Recharge en voiture

Port multimédia/de chargement	•USB;•AUX;•SD
Nombre de ports USB/Type-C	• 2 à l'avant

"●" = Équipement de série

"_" = Non disponible

"○" = Équipement en option.

Remarque : Il s'agit de véhicules du marché chinois. La couverture de garantie n'est pas disponible en dehors de la Chine.