

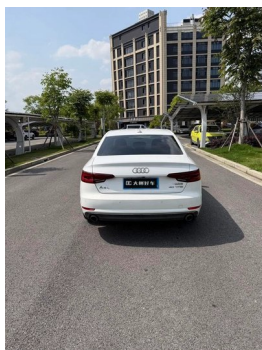
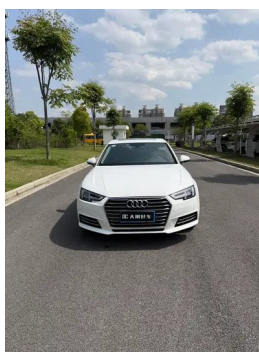
Отчет о Деталях Автомобиля

Audi A4L 2018 30 Юбилейный тип 40 TFSI
Агрессивный тип

Основная Информация

Марка	Audi
Пробег	95,000 km
Цвет	Белый
Первая регистрация	2018-08-01
Количество передач	0

Изображения Автомобиля





Состояние Автомобиля

1. Направляющие и каркас водительского сиденья, Следы демонтажа.
2. Направляющие и каркас пассажирского сиденья, Следы демонтажа.
3. Правое заднее крыло, Ремонт лакокрасочного покрытия, Кузовной ремонт.
4. Водительское сиденье, Повреждено.

Информация о Конфигурации

Информация о модели

Наименование модели	A4L 2018 30-летний юбилейный тип 40 TFSI агрессивный тип
Дата выпуска	2017.10

Основные параметры

Класс автомобиля	Автомобиль среднего размера
Тип энергии	Бензин

Основные параметры (продолжение)

Максимальная мощность (кВт)	140
Максимальный крутящий момент (Н·м)	320
Трансмиссия	7-транс влажного двойного сцепления
Тип кузова	Седан
Двигатель	2,0 л, 190 лошадиных сил, L4
Габариты (Д×Ш×В) (мм)	4818*1843*1432
Разгон 0-100 км/ч (с)	7.9
Максимальная скорость (км/ч)	233
Снаряженная масса (кг)	1565
Полная масса (кг)	-
Расход топлива по циклу NEDC (л/100км)	5.9

двигатель

Модель двигателя	CWN
Рабочий объем (мл)	1984
Рабочий объем (л)	2.0
Тип впуска	Турбонаддув
Компоновка цилиндров	L
Количество цилиндров	4
Клапанов на цилиндр	4
Газораспределительный механизм	DOHC
Максимальная мощность (л.с.)	190
Обороты максимальной мощности (об/мин)	4200-6000
Обороты максимального крутящего момента (об/мин)	1450-4200
Максимальная полезная мощность (кВт)	-
Октановое число	Номер 95
Система подачи топлива	Смешанная струя
Материал головки блока цилиндров	Алюминиевый сплав

двигатель (продолжение)

Материал блока цилиндров	Чугун
Технологии, специфичные для двигателей	AVS

Экран/Система

Центральный экран управления цветной	<ul style="list-style-type: none">•
Размер экрана информационно-развлекательной системы	<ul style="list-style-type: none">• 7 дюймов
Bluetooth/Автомобильный телефон	<ul style="list-style-type: none">•
Интеграция смартфона/Зеркалирование	<ul style="list-style-type: none">•
Система управления с распознаванием голоса	<ul style="list-style-type: none">• Мультимедийная система;• навигация;• телефон
CD/DVD-проигрыватель	<ul style="list-style-type: none">• CD на одном диске

Тело

Длина (мм)	4818
Ширина (мм)	1843
Высота (мм)	1432
Колесная база (мм)	2908
Передняя колея (мм)	-
Задняя колея (мм)	-
Дорожный просвет при полной загрузке (мм)	107
Тип открывания дверей	-
Количество дверей	4
Количество мест	5
Объем топливного бака (л)	56
Объем багажника (л)	424
Коэффициент аэродинамического сопротивления (Cd)	-

Коробка передач

Аббревиатура	7-транс влажного двойного сцепления
--------------	-------------------------------------

Коробка передач (продолжение)

Количество передач	7
Тип трансмиссии	Мокрая коробка передач с двойным сцеплением (DCT)

Рулевое управление шасси

Тип привода	Переднемоторный, переднеприводный (FF)
Тип передней подвески	Независимая подвеска с пятью звенками
Тип задней подвески	Независимая подвеска с пятью звенками
Тип усилителя руля	Электрический усилитель
Строение тела	Несущая

Конфигурация сидений

Материал сидений	• Ткань; ○ кожа (USD 1,500)
Регулировка основного сиденья	• Регулировка вперед и назад; • регулировка спинки; • регулировка высоты (4 стороны); • поддержка талии (4 стороны)
Метод регулировки совместного сиденья	• Регулировка вперед и назад; • регулировка спинки; • регулировка высоты (4 стороны); • поддержка талии (4 стороны)
Электрорегулировка сиденья водителя и пассажира	Мастер •/Заместитель •
Функции передних сидений	○Нагрев (USD 338)
Функция памяти электрических сидений	○
Кнопки регулировки заднего сиденья переднего пассажира	-
Заднее сиденье складное	• Пропорциональное опускание
Передний/задний центральный подлокотник	До •/после •
Задний подстаканник	-
Функции сидений второго ряда	○ Нагревание

Активная безопасность

Активная безопасность (продолжение)

Антиблокировочная система (ABS)	•
Электронное распределение тормозных усилий (EBD/CBC)	•
Система экстренного торможения (EBA/BAS/BA)	•
Система контроля тяги (ASR/TCS/TRC)	•
Система курсовой устойчивости (ESC/ESP/DSC)	•
Система контроля давления в шинах (TPMS)	•
Система напоминания о ремне безопасности	•
Крепления ISOFIX для детских кресел	•
Система предупреждения о съезде с полосы (LDWS)	○
Система автономного экстренного торможения (АЕВ)	○
Система обнаружения усталости водителя	•
Система экстренного вызова (eCall)	○

Кондиционер/холодильник

Метод регулирования температуры в системе кондиционирования воздуха	• Автоматический кондиционер
Независимая система климат-контроля для задних пассажиров	○
Вентиляционные отверстия на задних сиденьях	○
Контроль температурной зоны	○

Кондиционер/холодильник (продолжение)

Автомобильный очиститель воздуха	-
Салонный фильтр PM2.5	-

Пассивная безопасность

Подушка безопасности водителя/пассажира	Мастер •/Заместитель •
Передние/задние боковые подушки безопасности	Передняя •/задняя ○ задняя боковая подушка безопасности (USD 235)
Подушки безопасности для защиты головы спереди/сзади (шторки безопасности)	До •/после •

Колесный тормоз

Тип передних тормозов	Вентиляционный диск
Тип задних тормозов	Дисковый
Тип стояночного тормоза	Электронный стоячий автомобиль
Размер передних шин	225/50 R17
Размер задних шин	225/50 R17
Размер запасного колеса	Не полный размер

Аудио/Внутреннее освещение

Название бренда динамика	○ Bang & Olufsen(7200 юаней)
Количество говорящих	○ ≥ 12 рогов; • 10-11 рогов
Внутреннее окружающее освещение	○

Функции вождения

Навигационный дисплей дорожной информации	-
Помощь в удержании полосы движения	○
Система помощи при движении по полосе	-
Система круиз-контроля	• Круиз с фиксированной скоростью; ○ Адаптивный круиз
Спутниковая навигационная система	○
Помощь при парковке	○

Внешнее освещение

Внешнее освещение (продолжение)

Источник света ближнего света	•LED
Источник света дальнего света	•LED
Светодиодные дневные ходовые огни	•
Адаптивный дальний и ближний свет	○
Автоматические фары	○
Регулируемые по высоте фары	•
Задержка выключения фар	-
Поворот фар	○
Режим фар «Дождь и туман»	•
Устройство для очистки фар	•
Лампа указателя поворота	•

Внешние зеркала

Функция внешнего зеркала	• Электрическая регулировка; • Электрическое складывание; ○ Память настроек зеркал; • Подогрев зеркал; ○ Автоматическое антибликовое покрытие (USD 118)
--------------------------	---

Внешний вид/противоугонное

Материал обода	• Алюминиевый сплав
Электрический багажник	-
Электронный иммобилайзер двигателя	•
Центральный замок в автомобиле	•
Тип ключа	• Ключ дистанционного управления
Система бесключевого запуска	•
Функция бесключевого доступа	○

Мансардное окно/стекло

Мансардное окно/стекло (продолжение)

Тип люка	<ul style="list-style-type: none">• Электрический люк; ○ панорамный люк на крыше
Передние/задние электрические стеклоподъемники	До •/после •
Функция подъема окна одним нажатием	<ul style="list-style-type: none">• Вся машина
Функция защиты от заземления окон	<ul style="list-style-type: none">•
Солнцезащитный козырек на заднее стекло	○
Автомобильное зеркало для макияжа	<ul style="list-style-type: none">• Место водителя; • Место пассажира сидящего спереди
Задний дворник	-
Функция стеклоочистителя с датчиком дождя	○
Солнцезащитные шторки на задние боковые окна	○

Цвет интерьера и экстерьера

Цвет кузова	Краснозобая цапля белый: #F7F6F1; Аргус коричневый: #393736; Белое золото: #B7AB92; Ледниковый синий: #296EA3; Легендарный чёрный: #101010; Сабля серебристый: #D2D2D4; Муссон серый: #374A4A; Танго красный: #9B1014; Исследование синий: #2B46C1
Цвет салона	Черный/каменистый серый: #000000/#BCBCBC; Черный: #000000; Черный/Атлас: #000000/#EAE4C0; Черный/Нуга коричневый: #000000/#5A4216; Черный/Moonlight Silver: #000000/#B2B2

Рулевое колесо/внутреннее зеркало

Материал рулевого колеса	<ul style="list-style-type: none">• Натуральная кожа
Регулировка положения рулевого колеса	<ul style="list-style-type: none">• Ручная регулировка вверх и вниз
Многофункциональное рулевое колесо	<ul style="list-style-type: none">•

Рулевое колесо/внутреннее зеркало (продолжение)

Подогрев рулевого колеса	<input type="radio"/>
Память рулевого колеса	-
Экран дисплея маршрутного компьютера	•
Полностью ЖК-панель приборов	<input type="radio"/>
Функция внутреннего зеркала заднего вида	• Автоматическая антибликовая
Цифровой дисплей HUD Head Up	<input type="radio"/>
Подрулевые лепестки переключения передач	•

Интеллектуальная конфигурация

Сервисы подключенного автомобиля	<input type="radio"/>
Обновления по воздуху (ОТА)	-

Контроль вождения

Автоматическая парковка	•
Помощь при трогании на подъеме	•
Переменное передаточное отношение рулевого управления	<input type="radio"/>
Технология запуска и остановки двигателя	•

Приводное оборудование

Передний/задний парковочный радар	До •/после •
Система видеопомощи при вождении	<input type="radio"/> Изображение заднего хода; <input type="radio"/> 360-градусное панорамное изображение

Зарядка в автомобиле

Мультимедийный/зарядный порт	•USB;•AUX;•SD
Количество портов USB/Type-C	• Передние 2 штуки

"●" = Стандартное оборудование

"▬" = Недоступно

"○" = Опциональное оборудование.

Примечание: Это автомобили для китайского рынка.
Гарантийное покрытие недоступно за пределами Китая.