

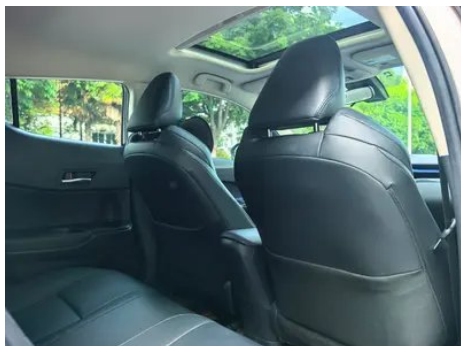
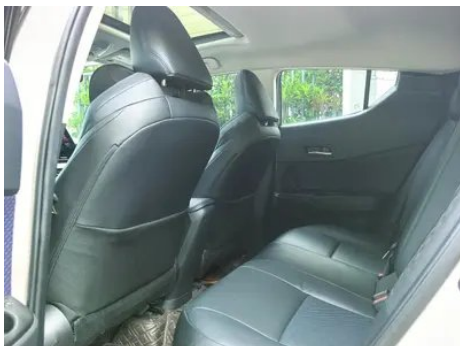
Отчет о Деталях Автомобиля

Toyota C-HR 2021 2.0L Роскошная версия

Основная Информация

| | |
|--------------------|------------------|
| Марка | Toyota |
| Пробег | 21,000 km |
| Цвет | Серебристо-серый |
| Первая регистрация | 2021-05-01 |
| Количество передач | 0 |

Изображения Автомобиля





Состояние Автомобиля

1. Направляющие и каркас водительского сиденья, Следы демонтажа.
2. Направляющие и каркас переднего пассажирского сиденья, Следы демонтажа.
3. Левая задняя боковина, Деформация.

Информация о Конфигурации

Информация о модели

| | |
|---------------------|--|
| Наименование модели | Toyota C-HR 2021 2.0L Роскошная версия |
| Дата выпуска | 2021.05 |

Основные параметры

| | |
|------------------|-----------------------|
| Класс автомобиля | Небольшой внедорожник |
| Тип энергии | Бензин |

Основные параметры (продолжение)

| | |
|---|--|
| Максимальная мощность (кВт) | 126 |
| Максимальный крутящий момент (Н·м) | 203 |
| Трансмиссия | Бесступенчатая трансмиссия (имитация 10 передач) |
| Тип кузова | SUV |
| Двигатель | 2,0 л, 171 лошадиная сила, L4 |
| Габариты (Д×Ш×В) (мм) | 4390*1795*1565 |
| Разгон 0-100 км/ч (с) | - |
| Максимальная скорость (км/ч) | 185 |
| Снаряженная масса (кг) | 1515 |
| Полная масса (кг) | 1960 |
| Расход топлива по циклу NEDC (л/100км) | 5.7 |

двигатель

| | |
|---|-------------------|
| Модель двигателя | M20C |
| Рабочий объем (мл) | 1987 |
| Рабочий объем (л) | 2.0 |
| Тип впуска | Естественный вдох |
| Компоновка цилиндров | L |
| Количество цилиндров | 4 |
| Клапанов на цилиндр | 4 |
| Степень сжатия | 13 |
| Газораспределительный механизм | DOHC |
| Диаметр цилиндра (мм) | 80.5 |
| Ход поршня (мм) | 97.6 |
| Максимальная мощность (л.с.) | 171 |
| Обороты максимальной мощности (об/мин) | 6600 |
| Обороты максимального крутящего момента (об/мин) | 4400-4800 |
| Максимальная полезная мощность (кВт) | 126 |

двигатель (продолжение)

| | |
|---|-------------------|
| Октановое число | № 92. |
| Система подачи топлива | Смешанная струя |
| Материал головки блока цилиндров | Алюминиевый сплав |
| Материал блока цилиндров | Алюминиевый сплав |
| Компоновка двигателя | Горизонтальное |

Экран/Система

| | |
|--|--|
| Центральный экран управления цветной | <ul style="list-style-type: none">• Сенсорный ЖК-экран |
| Размер экрана информационно-развлекательной системы | <ul style="list-style-type: none">• 9 дюймов |
| Bluetooth/Автомобильный телефон | <ul style="list-style-type: none">• |
| Система управления с распознаванием голоса | <ul style="list-style-type: none">• Мультимедийная система;• навигация;• телефон;• кондиционер;• люк в крыше |

Тело

| | |
|---|----------------|
| Длина (мм) | 4390 |
| Ширина (мм) | 1795 |
| Высота (мм) | 1565 |
| Колесная база (мм) | 2640 |
| Передняя колея (мм) | 1550 |
| Задняя колея (мм) | 1550 |
| Тип открывания дверей | Открытая дверь |
| Количество дверей | 5 |
| Количество мест | 5 |
| Объем топливного бака (л) | 50 |
| Объем багажника (л) | - |
| Коэффициент аэродинамического сопротивления (Cd) | - |
| Угол въезда (°) | 14 |
| Угол съезда (°) | 20 |
| Минимальный радиус поворота (м) | 5.2 |

Коробка передач

Коробка передач (продолжение)

| | |
|---------------------------|--|
| Аббревиатура | Бесступенчатая трансмиссия (имитация 10 передач) |
| Количество передач | 10 |
| Тип трансмиссии | Бесступенчатая трансмиссия (CVT) |

Рулевое управление шасси

| | |
|------------------------------|--|
| Тип привода | Переднемоторный, переднеприводный (FF) |
| Тип передней подвески | Независимая подвеска McPherson |
| Тип задней подвески | E-тип многорычковой независимой подвески |
| Тип усилителя руля | Электрический усилитель |
| Строение тела | Несущая |

Конфигурация сидений

| | |
|---|---|
| Материал сидений | • Имитация кожи |
| Регулировка основного сиденья | • Регулировка вперед и назад; • регулировка спинки; • регулировка высоты (4 стороны); • поддержка талии (2 стороны) |
| Метод регулировки совместного сиденья | • Регулировка вперед и назад; • регулировка спинки |
| Электрорегулировка сиденья водителя и пассажира | Главная •/Заместитель- |
| Кнопки регулировки заднего сиденья переднего пассажира | - |
| Заднее сиденье складное | • Пропорциональное опускание |
| Передний/задний центральный подлокотник | До •/после- |
| Задний подстаканник | - |

Активная безопасность

| | |
|---|---|
| Антиблокировочная система (ABS) | • |
| Электронное распределение тормозных усилий (EBD/СВС) | • |

Активная безопасность (продолжение)

| | |
|---|---------------------------------|
| Система экстренного торможения (EBA/BAS/BA) | • |
| Система контроля тяги (ASR/TCS/TRC) | • |
| Система курсовой устойчивости (ESC/ESP/DSC) | • |
| Система контроля давления в шинах (TPMS) | • Сигнализация давления в шинах |
| Система напоминания о ремне безопасности | • Весь автомобиль |
| Крепления ISOFIX для детских кресел | • |
| Система предупреждения о съезде с полосы (LDWS) | • |
| Система автономного экстренного торможения (АЕВ) | • |
| Система обнаружения усталости водителя | • |
| Система предупреждения о лобовом столкновении (FCW) | • |
| Система экстренного вызова (eCall) | • |

Кондиционер/холодильник

| | |
|---|----------------------|
| Метод регулирования температуры в системе кондиционирования воздуха | • Ручной кондиционер |
| Независимая система климат-контроля для задних пассажиров | - |
| Вентиляционные отверстия на задних сиденьях | - |
| Контроль температурной зоны | - |
| Автомобильный очиститель воздуха | - |
| Салонный фильтр PM2.5 | • |

Пассивная безопасность

| | |
|---|--|
| Подушка безопасности водителя/пассажира | Мастер •/Заместитель • |
| Передние/задние боковые подушки безопасности | До •/после • |
| Подушки безопасности для защиты головы спереди/сзади (шторки безопасности) | До •/после • |
| Подушка безопасности для колена | • Коленная подушка безопасности водителя |
| Подушка безопасности пассажирского сиденья | • |

Колесный тормоз

| | |
|--------------------------------|--------------------------------|
| Тип передних тормозов | Вентиляционный диск |
| Тип задних тормозов | Дисковый |
| Тип стояночного тормоза | Электронный стоячий автомобиль |
| Размер передних шин | 215/60 R17 |
| Размер задних шин | 215/60 R17 |
| Размер запасного колеса | Не полный размер |

Аудио/Внутреннее освещение

| | |
|-----------------------------|-----------|
| Количество говорящих | • 6 рогов |
|-----------------------------|-----------|

Функции вождения

| | |
|--|---------------------------------------|
| Навигационный дисплей дорожной информации | • |
| Помощь в удержании полосы движения | - |
| Система помощи при движении по полосе | • |
| Система круиз-контроля | • Адаптивный круиз на полной скорости |
| Спутниковая навигационная система | • |
| Уровень помощи при вождении | •L2 |
| Центрирование полосы движения | • |
| Системы помощи водителю | •Toyota Safety Sense |
| Помощь при парковке | - |

Внешнее освещение

Внешнее освещение (продолжение)

| | |
|-----------------------------------|-------|
| Источник света ближнего света | • LED |
| Источник света дальнего света | • LED |
| Светодиодные дневные ходовые огни | • |
| Адаптивный дальний и ближний свет | • |
| Автоматические фары | • |
| Передние противотуманные фары | • LED |
| Регулируемые по высоте фары | • |
| Задержка выключения фар | - |

Внешние зеркала

| | |
|--------------------------|-----------------------------|
| Функция внешнего зеркала | • Электрическая регулировка |
|--------------------------|-----------------------------|

Внешний вид/противоугонное

| | |
|------------------------------------|----------------------------------|
| Материал обода | • Алюминиевый сплав |
| Электрический багажник | - |
| Электронный иммобилайзер двигателя | • |
| Центральный замок в автомобиле | • |
| Тип ключа | • Ключ дистанционного управления |
| Система бесключевого запуска | • |
| Функция бесключевого доступа | • Передний ряд |

Мансардное окно/стекло

| | |
|--|---------------------|
| Тип люка | • Электрический люк |
| Передние/задние электрические стеклоподъемники | До •/после • |
| Функция подъема окна одним нажатием | • Весь автомобиль |
| Функция защиты от защемления окон | • |

Мансардное окно/стекло (продолжение)

| | |
|--|--|
| Автомобильное зеркало для макияжа | • Место водителя; • Место пассажира сидящего спереди |
| Задний дворник | • |

Цвет интерьера и экстерьера

| | |
|--------------------|---|
| Цвет кузова | Опал серебро #D0D0D0 Коралловый красный #820305 Платиновый жемчуг белый #DCE2E0 Черный Платиновый жемчуг белый #000000 #DDE2E0 Черный Опал серебро #000000 #D0D0D0 Черный Коралловый красный #000000 #820305 Черный Золотой титан #000000 #61696F Черный Вихрь желтый #000000 #E6B42A Чернильный кристалл черный #000000 Золотой титан #61696F Вихрь желтый #E6B42A |
| Цвет салона | Черный #414544 |

Рулевое колесо/внутреннее зеркало

| | |
|---|-------------------------------------|
| Материал рулевого колеса | • Натуральная кожа |
| Регулировка положения рулевого колеса | • Ручная регулировка вверх и вниз |
| Многофункциональное рулевое колесо | • |
| Подогрев рулевого колеса | - |
| Память рулевого колеса | - |
| Экран дисплея маршрутного компьютера | • Цвет |
| Полностью ЖК-панель приборов | - |
| Размер ЖК-дисплея | • 4,2 дюйма |
| Функция внутреннего зеркала заднего вида | • Ручная антибликовая |
| Переключение передач | • Механическое переключение передач |
| Устройство ETC | ○(USD 88) |

Интеллектуальная конфигурация

| | |
|---|---|
| Сервисы подключенного автомобиля | • |
|---|---|

Интеллектуальная конфигурация (продолжение)

| | |
|--|--|
| Обновления по воздуху (ОТА) | - |
| Сеть 4G/5G | •4G |
| Функция удаленного управления через мобильное приложение | • Проверка состояния автомобиля/диагностика; • Определение местоположения/поиск автомобиля; • Сервисы для владельца (зарядные станции, АЗС, парковки и т. д.); • Запись на обслуживание/ремонт |

Контроль вождения

| | |
|--|--|
| Переключатель режима движения | • Спорт; • экономичный; • стандарт/комфорт |
| Автоматическая парковка | • |
| Помощь при трогании на подъеме | • |
| Технология запуска и остановки двигателя | • |

Приводное оборудование

| | |
|-----------------------------------|----------------------------|
| Передний/задний парковочный радар | - |
| Система видеопомощи при вождении | • Изображение заднего хода |

Зарядка в автомобиле

| | |
|------------------------------|-------------------|
| Мультимедийный/зарядный порт | •USB;•AUX |
| Количество портов USB/Type-C | • 1 в первом ряду |

"●" = Стандартное оборудование

"_" = Недоступно

"○" = Опциональное оборудование.

Примечание: Это автомобили для китайского рынка.
Гарантийное покрытие недоступно за пределами Китая.