

# Rapport de Détail du Véhicule

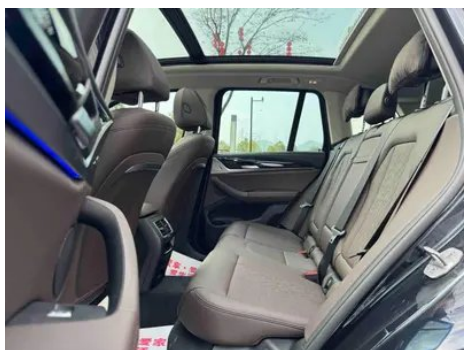
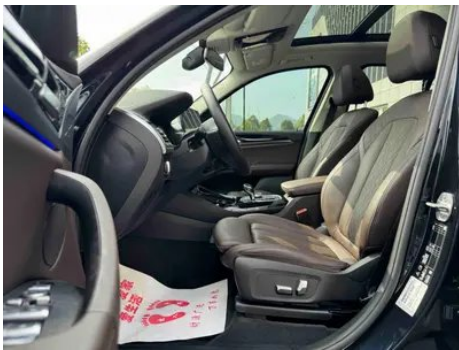
BMW X3 2022 xDrive25i M Ensemble de sport

## Informations de Base

Marque	BMW
Kilométrage	71,000 km
Couleur	Noir
Première immatriculation	2022-07-01
Nombre de transferts	0

## Images du Véhicule







## État du Véhicule

1. Éléments de carrosserie métalliques d'origine avec peinture d'usine.

## Informations de Configuration

### Informations sur le modèle

<b>Nom du modèle</b>	BMW X3 2022 xDrive25i M Ensemble de sport
<b>Date de lancement</b>	2021.08

### Paramètres de base

<b>Catégorie du véhicule</b>	SUV moyen
<b>Type d'énergie</b>	Essence
<b>Puissance maximale (kW)</b>	135
<b>Couple maximal (N·m)</b>	300
<b>Transmission</b>	8 bras auto-intégré
<b>Type de carrosserie</b>	SUV
<b>Moteur</b>	2.0T 184 chevaux L4
<b>Dimensions (L×I×H) (mm)</b>	4737*1891*1689
<b>Accélération 0-100 km/h (s)</b>	8.9
<b>Vitesse maximale (km/h)</b>	210
<b>Poids à vide (kg)</b>	1857
<b>Poids total autorisé en charge (kg)</b>	2510
<b>Consommation mixte NEDC (L/100 km)</b>	8.4
<b>Consommation mixte WLTP (L/100 km)</b>	8.3

### moteur

<b>Référence moteur</b>	B48B20C
<b>Cylindrée (mL)</b>	1998
<b>Cylindrée (L)</b>	2.0
<b>Type d'admission</b>	Turbo

## moteur (suite)

<b>Configuration des cylindres</b>	L
<b>Nombre de cylindres</b>	4
<b>Soupapes par cylindre</b>	4
<b>Distribution</b>	DOHC
<b>Puissance maximale (ch)</b>	184
<b>Régime de puissance maxi (tr/min)</b>	5000-6500
<b>Régime de couple maxi (tr/min)</b>	1350-4000
<b>Puissance nette maximale (kW)</b>	135
<b>Indice d'octane</b>	Numéro 95
<b>Système d'alimentation</b>	Pulvérisation directe
<b>Matériau de culasse</b>	Alliage d'aluminium
<b>Matériau de bloc-moteur</b>	Alliage d'aluminium
<b>Disposition du moteur</b>	Vertical

## Écran/Système

<b>Écran couleur de contrôle central</b>	• Écran LCD tactile
<b>Taille de l'écran d'infodivertissement</b>	• 12.3 pouces
<b>Bluetooth/Téléphone embarqué</b>	•
<b>Intégration/Mise en miroir de smartphone</b>	• Prise en charge de CarPlay; • Prise en charge de CarLife
<b>Système de contrôle de reconnaissance vocale</b>	• Système multimédia; • Navigation; • Téléphone
<b>Système intelligent embarqué</b>	• iDrive

## Corps

<b>Longueur (mm)</b>	4737
<b>Largeur (mm)</b>	1891
<b>Hauteur (mm)</b>	1689
<b>Empattement (mm)</b>	2864
<b>Voie avant (mm)</b>	1600
<b>Voie arrière (mm)</b>	1616

## Corps (suite)

Type d'ouverture des portes	Porte battante
Nombre de portes	5
Nombre de places	5
Capacité du réservoir (L)	65
Volume du coffre (L)	-
Coefficient de traînée (Cx)	-
Angle d'attaque (°)	24
Angle de fuite (°)	22

## Boîte de vitesse

Abréviation	8 bras auto-intégré
Nombre de rapports	8
Type de transmission	Transmission automatique avec mode manuel (AT)

## Direction du châssis

Type de transmission	Moteur avant, transmission intégrale (F-AWD)
Quatre roues motrices	Quatre roues motrices en temps opportun
Structure différentielle centrale	Embrayage multi-feuilles
Type de suspension avant	Double Ball Festival, suspension indépendante McPherson
Type de suspension arrière	Suspension indépendante multi-bras
Type de direction assistée	Aide électrique
Structure du corps	Chargé

## Configuration des sièges

Matériau des sièges	• Imitation de peau
Réglage du siège principal	• Réglage avant et arrière; • Réglage du dossier; • Réglage haut et bas (4 direction); • Réglage du support des jambes
Méthode de réglage du siège arrière	• Réglage avant et arrière; • Réglage du dossier; • Réglage haut et bas (4 direction); • Réglage du support des jambes
Réglage électrique du siège conducteur et du siège passager	Principal •/Vice •

## Configuration des sièges (suite)

<b>Fonctions des sièges avant</b>	<ul style="list-style-type: none"><li>• Chauffage</li></ul>
<b>Fonction mémoire du siège électrique</b>	<ul style="list-style-type: none"><li>• Position de conducteur</li></ul>
<b>Boutons de réglage arrière du siège passager avant</b>	-
<b>Réglage du siège de la deuxième rangée</b>	<ul style="list-style-type: none"><li>• Réglage du dossier</li></ul>
<b>Banquette arrière rabattable</b>	<ul style="list-style-type: none"><li>• La proportion est abaissée</li></ul>
<b>Accoudoir central avant/arrière</b>	<ul style="list-style-type: none"><li>• Avant/arrière •</li></ul>
<b>Porte-gobelet arrière</b>	<ul style="list-style-type: none"><li>•</li></ul>

## Sécurité active

<b>Système antiblocage des roues (ABS)</b>	<ul style="list-style-type: none"><li>•</li></ul>
<b>Répartiteur électronique de freinage (EBD/CBC)</b>	<ul style="list-style-type: none"><li>•</li></ul>
<b>Système d'assistance au freinage (EBA/BAS/BA)</b>	<ul style="list-style-type: none"><li>•</li></ul>
<b>Système antipatinage (ASR/TCS/TRC)</b>	<ul style="list-style-type: none"><li>•</li></ul>
<b>Contrôle électronique de stabilité (ESC/ESP/DSC)</b>	<ul style="list-style-type: none"><li>•</li></ul>
<b>Système de surveillance de la pression des pneus (TPMS)</b>	<ul style="list-style-type: none"><li>• Affichage de la pression des pneus</li></ul>
<b>Avertisseur de ceinture de sécurité</b>	<ul style="list-style-type: none"><li>• Première rangée</li></ul>
<b>Fixations ISOFIX pour siège enfant</b>	<ul style="list-style-type: none"><li>•</li></ul>
<b>Système d'avertissement de franchissement de ligne (LDWS)</b>	-
<b>Système de freinage d'urgence autonome (AEB)</b>	<ul style="list-style-type: none"><li>•</li></ul>
<b>Détection de fatigue du conducteur</b>	<ul style="list-style-type: none"><li>•</li></ul>
<b>Alerte de collision frontale (FCW)</b>	<ul style="list-style-type: none"><li>•</li></ul>

## Sécurité active (suite)

<b>Système d'appel d'urgence (eCall)</b>	•
--	---

## Climatisation/réfrigérateur

<b>Méthode de contrôle de la température de la climatisation</b>	• Climatisation automatique
<b>Climatisation indépendante arrière</b>	•
<b>Bouches d'aération des sièges arrière</b>	•
<b>Contrôle de zone de température</b>	•
<b>Purificateur d'air pour voiture</b>	-
<b>Filtre PM2.5 d'habitacle</b>	•

## Sécurité passive

<b>Airbag conducteur/passager</b>	Principal •/Vice •
<b>Airbags latéraux avant/arrière</b>	Avant •/arrière-
<b>Airbags de tête avant/arrière (airbags rideaux)</b>	• Avant/arrière •
<b>Pneus run-flat</b>	•

## Frein de roue

<b>Type de freins avant</b>	Ventilation à disque
<b>Type de freins arrière</b>	Ventilation à disque
<b>Type de frein de stationnement</b>	Voiture de stationnement électronique
<b>Dimensions des pneus avant</b>	245/50 R19
<b>Dimensions des pneus arrière</b>	245/50 R19
<b>Dimensions de la roue de secours</b>	Aucun

## Audio/Éclairage intérieur

<b>Nom de marque du haut-parleur</b>	○Harman/Kardon (USD 1,471)
<b>Nombre de locuteurs</b>	• 6 haut-parleurs; ○ 16 haut-parleurs
<b>Éclairage d'ambiance intérieur</b>	• 11 couleurs

## Fonctions de conduite

## Fonctions de conduite (suite)

<b>Affichage des informations de trafic de navigation</b>	•
<b>Assistance de voie</b>	○
<b>Système d'assistance au maintien de la voie</b>	-
<b>Système de régulateur de vitesse</b>	• Croisière à vitesse fixe
<b>Système de navigation par satellite</b>	•
<b>Alerte de trafic transversal arrière</b>	○
<b>Reconnaissance des panneaux de signalisation routière</b>	○
<b>Suivi inversé</b>	○
<b>Assistance au stationnement</b>	○

## Éclairage extérieur

<b>Source de lumière de croisement</b>	•LED
<b>Source lumineuse de feux de route</b>	•LED
<b>Feux de jour à LED</b>	•
<b>Feux de route et de croisement adaptatifs</b>	•
<b>Phares automatiques</b>	•
<b>Phares réglables en hauteur</b>	•
<b>Délai d'extinction des phares</b>	•
<b>Allumer les phares</b>	•

## Rétroviseurs extérieurs

<b>Fonction rétroviseur extérieur</b>	• Réglage électrique; • Pliage électrique; • Mémoire de position du rétroviseur; • Chauffage des rétroviseurs; • Rabattement automatique en marche arrière; • Pliage automatique à la fermeture du véhicule; ○ Anti-éblouissement automatique (USD 368)
---------------------------------------	---

## Apparence/antivol

<b>Matériau de la jante</b>	• Alliage d'aluminium
-----------------------------	-----------------------

## Apparence/antivol (suite)

<b>Coffre électrique</b>	•
<b>Antidémarrage électronique du moteur</b>	•
<b>Système de verrouillage centralisé dans la voiture</b>	•
<b>Type de clé</b>	• Clé de télécommande
<b>Système de démarrage sans clé</b>	•
<b>Fonction d'entrée sans clé</b>	<input type="radio"/> Toute la voiture (USD 809)
<b>Kit d'apparence</b>	• Style sportif
<b>Coffre mains libres</b>	<input type="radio"/>
<b>Mémoire de position du coffre électrique</b>	•
<b>Galerie de toit</b>	•
<b>Fonction de démarrage à distance</b>	•

## Puits de lumière/Verre

<b>Type de toit ouvrant</b>	• Peut ouvrir la lucarne panoramique
<b>Vitres électriques avant/arrière</b>	• Avant/arrière •
<b>Fonction de levage de vitre à une touche</b>	• Toute la voiture
<b>Fonction anti-pincement de fenêtre</b>	•
<b>Miroir de maquillage pour voiture</b>	• Lumière de conduite principale; • Lumière de copilote
<b>Essuie-glace arrière</b>	•
<b>Fonction d'essuie-glace avec capteur de pluie</b>	• Induction des précipitations

## Couleur intérieure et extérieure

<b>Couleur extérieure</b>	Fuyu Red: #810B17; Quantum Blue: # 273F7C; Minerai Blanc: # E7E7E7; Caishi Miyin: # C6C1B4; Mysterious Grey: #262626; Carbon Black: #232A30
<b>Couleur intérieure</b>	Couleur noir/moka: #000000/#423534; noir: #000000; noir/volcan rouge: #000000/#8A3D47

## Volant/rétroviseur intérieur

<b>Matériau du volant</b>	• Ceau véritable
---------------------------	------------------

## Volant/rétroviseur intérieur (suite)

<b>Réglage de la position du volant</b>	<ul style="list-style-type: none"><li>• Ajustement manuel de haut en bas</li></ul>
<b>Volant multifonction</b>	<ul style="list-style-type: none"><li>•</li></ul>
<b>Volant chauffant</b>	-
<b>Mémoire du volant</b>	-
<b>Écran d'affichage de l'ordinateur de bord</b>	<ul style="list-style-type: none"><li>• Couleur</li></ul>
<b>Tableau de bord LCD complet</b>	<ul style="list-style-type: none"><li>•</li></ul>
<b>Taille de l'instrument LCD</b>	<ul style="list-style-type: none"><li>• 12.3 pouces</li></ul>
<b>Fonction rétroviseur intérieur</b>	<ul style="list-style-type: none"><li>• Antiéblouissement automatique</li></ul>
<b>Changement de vitesse</b>	<ul style="list-style-type: none"><li>• Changement de vitesse électronique</li></ul>
<b>Affichage numérique tête haute HUD</b>	○(USD 1,471)
<b>Dispositif ETC</b>	○(USD 147)

## Configuration intelligente

<b>Services de voiture connectée</b>	<ul style="list-style-type: none"><li>•</li></ul>
<b>Mises à jour OTA</b>	<ul style="list-style-type: none"><li>•</li></ul>
<b>Réseau 4G/5G</b>	•4G
<b>Fonction à distance de l'application mobile</b>	<ul style="list-style-type: none"><li>• Contrôle de la porte; • démarrage du véhicule; • contrôle de la climatisation; • requête/diagnostic de l'état du véhicule; • positionnement/recherche de voiture du véhicule; • service du propriétaire de la voiture (recherche de pieux de charge, stations-service, parkings, etc.);</li></ul>
<b>points d'accès Wi-Fi</b>	○

## Contrôle de la conduite

<b>Commutateur de mode de conduite</b>	<ul style="list-style-type: none"><li>• Sport; • Économie; • Standard/Confort; • Personnalisation/Personnalisation</li></ul>
<b>Stationnement automatique</b>	<ul style="list-style-type: none"><li>•</li></ul>
<b>Descente en pente raide</b>	<ul style="list-style-type: none"><li>•</li></ul>
<b>Aide au démarrage en côte</b>	<ul style="list-style-type: none"><li>•</li></ul>

## Contrôle de la conduite (suite)

<b>Technologie de démarrage et d'arrêt du moteur</b>	•
--	---

## Matériel de conduite

<b>Radar de stationnement avant/arrière</b>	• Avant/arrière •
<b>Système de caméras d'aide à la conduite</b>	• Image inversée

## Recharge en voiture

<b>Port multimédia/de chargement</b>	•USB;•Type-C
<b>Nombre de ports USB/Type-C</b>	• 2 avant/2 arrière
<b>Fonction de chargement sans fil pour téléphone portable</b>	○ Première rangée

## Forfait optionnel

<b>Forfait optionnel</b>	Ensemble de divertissement 1(USD 1,471; y compris: système audio haut de gamme Harman/Kardon Hamankaton, recharge sans fil pour téléphone portable, hotspot Wi-Fi)
--------------------------	--

"●" = Équipement de série

"-" = Non disponible

"○" = Équipement en option.

Remarque : Il s'agit de véhicules du marché chinois. La couverture de garantie n'est pas disponible en dehors de la Chine.