

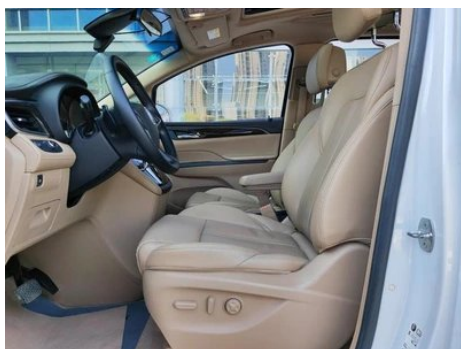
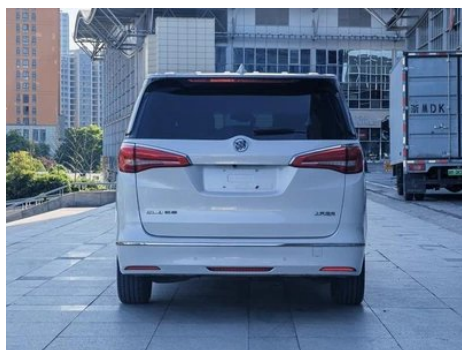
Informe de Detalles del Vehículo

Buick GL8 2018 ES 28T De lujo País VI

Información Básica

Marca	Buick
Kilometraje	252,000 km
Color	Blanco
Primera matriculación	2019-06-01
Número de transferencias	0

Imágenes del Vehículo







Condición del Vehículo

1. Estribo izquierdo, Deformación del lado exterior. 2. Panel lateral trasero derecho, Reparación de pintura, Reparación de carrocería.

Información de Configuración

Información del modelo

Nombre del modelo	Buick GL8, versión 2018, ES 28T, versión de lujo, norma Euro VI
Fecha de lanzamiento	2018.11

Parámetros básicos

Categoría del vehículo	MPV de tamaño mediano y grande
Tipo de energía	Gasolina
Potencia máxima (kW)	191
Par máximo (N·m)	350
Transmisión	Integración manual de 6 velocidades
Tipo de carrocería	MPV
Motor	2.0T 260 caballos de fuerza L4
Dimensiones (LxAxA) (mm)	5203*1878*1805
Aceleración 0-100 km/h (s)	9.3
Velocidad máxima (km/h)	205
Peso en vacío (kg)	1960
Peso máximo autorizado (kg)	-
Consumo combinado NEDC (L/100 km)	8.6

motor

Modelo de motor	-
Cilindrada (mL)	1998
Cilindrada (L)	2.0
Tipo de admisión	Turbo

motor (continuación)

Configuración de cilindros	L
Número de cilindros	4
Válvulas por cilindro	4
Distribución	DOHC
Potencia máxima (CV)	260
Régimen de potencia máxima (rpm)	5400
Régimen de par máximo (rpm)	2000-5000
Potencia neta máxima (kW)	-
Octanaje	95.
Sistema de alimentación	Spray directo
Material de culata	Aleación de aluminio
Material de bloque motor	Aleación de aluminio

Pantalla/Sistema

Pantalla a color de control central	<ul style="list-style-type: none">• Pantalla LCD táctil
Tamaño de la pantalla de infoentretenimiento	<ul style="list-style-type: none">• 8 pulgadas
Bluetooth/Teléfono integrado	<ul style="list-style-type: none">•
Integración/Duplicación de smartphone	<ul style="list-style-type: none">• Soporte CarPlay
Sistema de control de reconocimiento de voz	<ul style="list-style-type: none">• Sistema multimedia;• Navegación;• Teléfono

Cuerpo

Longitud (mm)	5203
Anchura (mm)	1878
Altura (mm)	1805
Distancia entre ejes (mm)	3088
Vía delantera (mm)	1612
Vía trasera (mm)	1626
Tipo de apertura de puertas	-
Número de puertas	5
Número de plazas	7

Cuerpo (continuación)

Capacidad del depósito (L)	70
Volumen del tronco (L)	521-1650
Coefficiente aerodinámico (Cx)	-

Caja de cambios

Abreviatura	Integración manual de 6 velocidades
Número de marchas	6
Tipo de transmisión	Transmisión automática con modo manual (AT)

Dirección del chasis

Tipo de tracción	Motor delantero, tracción delantera (FF)
Tipo de suspensión delantera	Suspensión independiente MacPherson
Tipo de suspensión trasera	Suspensión independiente multibrazo
Tipo de dirección asistida	Asistencia eléctrica
Estructura corporal	Tipo de carga

Configuración del asiento

Material de los asientos	<ul style="list-style-type: none">• Cuero genuino
Ajuste del asiento principal	<ul style="list-style-type: none">• Ajuste delantero y trasero;• Ajuste del respaldo;• Ajuste de altura (4 a);• Soporte lumbar (4 a)
Método de ajuste del coasiento	<ul style="list-style-type: none">• Ajuste delantero y trasero;• Ajuste del respaldo;• Ajuste de altura (2-dirección)
Ajuste eléctrico del asiento del conductor y del pasajero.	Principal •/Vice •
Funciones del asiento delantero	<ul style="list-style-type: none">• Calefacción
Botones ajustables en la parte trasera del asiento del pasajero delantero	-
Ajuste del asiento de la segunda fila	<ul style="list-style-type: none">• Ajuste hacia adelante y hacia atrás;• Ajuste del respaldo;• Ajuste del resorte de las piernas
Asiento trasero plegable	<ul style="list-style-type: none">• Proporción hacia abajo
Apoyabrazos central delantero/trasero	Antes •/después •

Configuración del asiento (continuación)

Portavasos trasero	•
Funciones del asiento de la segunda fila	• Calefacción; • Ventilación
Disposición de los asientos	•2-2-3
Asientos independientes de la segunda fila	•
Asientos de la segunda fila ajustables eléctricamente	•

Seguridad activa

Sistema antibloqueo de frenos (ABS)	•
Distribución electrónica de frenado (EBD/CBC)	•
Sistema de asistencia a la frenada (EBA/BAS/BA)	•
Sistema de control de tracción (ASR/TCS/TRC)	•
Control electrónico de estabilidad (ESC/ESP/DSC)	•
Sistema de monitorización de presión de neumáticos (TPMS)	• Pantalla de presión de neumáticos
Recordatorio de cinturón de seguridad	• Primera fila
Anclajes ISOFIX para sillas infantiles	•
Sistema de aviso de cambio involuntario de carril (LDWS)	-
Frenado autónomo de emergencia (AEB)	-
Detector de fatiga del conductor	-
Sistema de llamada de emergencia (eCall)	•
Cámara de conducción integrada	○

Aire acondicionado/refrigerador

Aire acondicionado/refrigerador (continuación)

Método de control de temperatura del aire acondicionado	• Aire acondicionado automático
Climatización independiente trasera	•
Ventilaciones de aire del asiento trasero	•
Control de zona de temperatura	•
Purificador de aire para coche	-
Filtro PM2.5 para el habitáculo	•

Seguridad pasiva

Bolsa de aire del conductor y del pasajero	Principal •/Vice •
Airbags laterales delanteros y traseros	Antes •/después-
Airbags de cabeza delanteros y traseros (airbags de cortina)	Antes •/después •

Freno de rueda

Tipo de frenos delanteros	Tipo de disco de ventilación
Tipo de frenos traseros	Tipo de disco
Tipo de freno de estacionamiento	Estacionado electrónico
Tamaño de neumáticos delanteros	225/60 R17
Tamaño de neumáticos traseros	225/60 R17
Tamaño de la rueda de repuesto	No tamaño completo

Audio/Iluminación interior

Número de hablantes	• 8 altavoces
Iluminación ambiental interior	• Monocromo

Funciones de conducción

Pantalla de información de tráfico de navegación	-
Asistente de carril	-

Funciones de conducción (continuación)

Sistema de asistencia para mantenerse en el carril	-
Sistema de control de crucero	• Control de crucero
Sistema de navegación por satélite	•
Asistencia de estacionamiento	-

Iluminación exterior

Fuente de luz de cruce	•LED
Fuente de luz de carretera	•LED
Luces diurnas LED	•
Luces altas y bajas adaptativas	-
Faros automáticos	•
Faros delanteros regulables en altura	•
Retardo de apagado de los faros	•

Espejos exteriores

Función del espejo exterior	• Ajuste eléctrico; • Plegable eléctrico; • Calefacción del espejo retrovisor
------------------------------------	---

Apariencia/antirrobo

Material de la llanta	• Aleación de aluminio
Baúl eléctrico	•
inmovilizador electrónico del motor	•
Sistema de cierre centralizado en el coche	•
Tipo de clave	• Llave de control remoto
Sistema de arranque sin llave	•
Función de entrada sin llave	• Posición de conducción
Maletero manos libres	•
Memoria de posición del maletero eléctrico	•

Apariencia/antirrobo (continuación)

Función de arranque remoto	<ul style="list-style-type: none">•
Tipo de puerta corredera	<ul style="list-style-type: none">• Manual eléctrico a la derecha a la izquierda

Tragaluz/Vidrio

Tipo de techo solar	<ul style="list-style-type: none">• Techo corredizo eléctrico segmentado
Elevallas eléctricas delanteros y traseros	Antes •/después •
Función de elevación de ventana con un solo toque	<ul style="list-style-type: none">• Coche completo
Función anti-pinzamiento de ventana	<ul style="list-style-type: none">•
Espejo de maquillaje para coche	<ul style="list-style-type: none">• Iluminación del conductor principal;• Iluminación del copiloto
Limpiaparabrisas trasero	<ul style="list-style-type: none">•
Función de limpiaparabrisas con sensor de lluvia	<ul style="list-style-type: none">• Tipo de inducción de lluvia
Cristal de privacidad lateral trasero	<ul style="list-style-type: none">•

Color interior y exterior

Color exterior	Blanco perla: # FFFFFFF; oro champán: # ECD6AD; gris humo y tinta: # 79837B; rojo sándalo rojo: #6F4F50
Color interior	Arroz del desierto: # C89679

Volante/espejo interior

Material del volante	<ul style="list-style-type: none">• Cuero genuino
Ajuste de la posición del volante	<ul style="list-style-type: none">• Ajuste manual hacia arriba y hacia abajo
Volante multifunción	<ul style="list-style-type: none">•
Volante calefactado	-
Memoria del volante	-
Pantalla de visualización de la computadora de viaje	<ul style="list-style-type: none">• Color
Panel de instrumentos LCD completo	-
Tamaño del instrumento LCD	<ul style="list-style-type: none">• 4.2 pulgadas

Volante/espejo interior (continuación)

Función del espejo retrovisor interior	• Manual antideslumbrante
Levas de cambio en el volante	•

Configuración inteligente

Servicios de coche conectado	•
Actualizaciones OTA	-

Control de conducción

Estacionamiento automático	•
Descenso por pendiente pronunciada	•
Asistencia de arranque en pendiente	•
Tecnología de arranque y parada del motor	•

Hardware de conducción

Radar de estacionamiento delantero/trasero	Antes-/después •
Sistema de cámaras de asistencia a la conducción	• Imagen de marcha atrás

Carga en el coche

Puerto multimedia/de carga	•USB;•AUX
Número de puertos USB/ Tipo-C	• 1 fila delantera/2 fila trasera
Fuente de alimentación de 220 V/230 V	•

"●" = Equipamiento de serie

"-" = No disponible

"○" = Equipamiento opcional.

Nota: Estos son vehículos del mercado chino. La cobertura de garantía no está disponible fuera de China.