

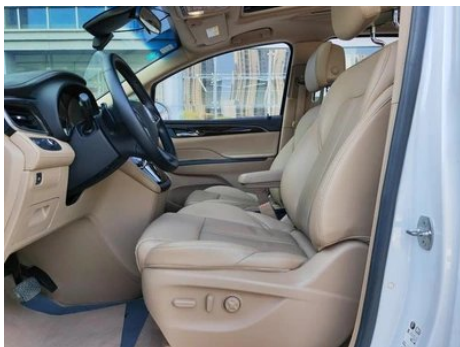
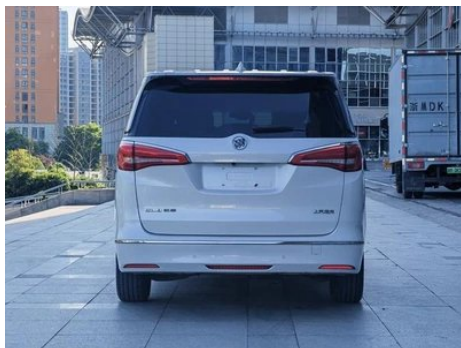
Rapport de Détail du Véhicule

Buick GL8 2018 ES 28T Type de luxe État VI

Informations de Base

Marque	Buick
Kilométrage	252,000 km
Couleur	Blanc
Première immatriculation	2019-06-01
Nombre de transferts	0

Images du Véhicule







État du Véhicule

1. Bas de caisse gauche, Déformation du côté extérieur. 2. Aile arrière droite, Réparation de peinture, Réparation de carrosserie.

Informations de Configuration

Informations sur le modèle

Nom du modèle	Buick GL8, version 2018, ES 28T, modèle de luxe, norme Euro VI
Date de lancement	2018.11

Paramètres de base

Catégorie du véhicule	MPV de taille moyenne à grande
Type d'énergie	Essence
Puissance maximale (kW)	191
Couple maximal (N·m)	350
Transmission	6 bras auto-intégré
Type de carrosserie	MPV
Moteur	2.0T 260 chevaux L4
Dimensions (L×I×H) (mm)	5203*1878*1805
Accélération 0-100 km/h (s)	9.3
Vitesse maximale (km/h)	205
Poids à vide (kg)	1960
Poids total autorisé en charge (kg)	-
Consommation mixte NEDC (L/100 km)	8.6

moteur

Référence moteur	-
Cylindrée (mL)	1998
Cylindrée (L)	2.0
Type d'admission	Turbo
Configuration des cylindres	L

moteur (suite)

Nombre de cylindres	4
Soupapes par cylindre	4
Distribution	DOHC
Puissance maximale (ch)	260
Régime de puissance maxi (tr/min)	5400
Régime de couple maxi (tr/min)	2000-5000
Puissance nette maximale (kW)	-
Indice d'octane	Numéro 95
Système d'alimentation	Pulvérisation directe
Matériau de culasse	Alliage d'aluminium
Matériau de bloc-moteur	Alliage d'aluminium

Écran/Système

Écran couleur de contrôle central	<ul style="list-style-type: none">• Écran LCD tactile
Taille de l'écran d'infodivertissement	<ul style="list-style-type: none">• 8 pouces
Bluetooth/Téléphone embarqué	<ul style="list-style-type: none">•
Intégration/Mise en miroir de smartphone	<ul style="list-style-type: none">• Prise en charge de CarPlay
Système de contrôle de reconnaissance vocale	<ul style="list-style-type: none">• Système multimédia; • Navigation; • Téléphone

Corps

Longueur (mm)	5203
Largeur (mm)	1878
Hauteur (mm)	1805
Empattement (mm)	3088
Voie avant (mm)	1612
Voie arrière (mm)	1626
Type d'ouverture des portes	-
Nombre de portes	5
Nombre de places	7
Capacité du réservoir (L)	70

Corps (suite)

Volume du coffre (L)	521-1650
Coefficient de traînée (Cx)	-

Boîte de vitesse

Abréviation	6 bras auto-intégré
Nombre de rapports	6
Type de transmission	Transmission automatique avec mode manuel (AT)

Direction du châssis

Type de transmission	Moteur avant, traction avant (FF)
Type de suspension avant	Suspension indépendante MacPherson
Type de suspension arrière	Suspension indépendante multi-bras
Type de direction assistée	Aide électrique
Structure du corps	Chargé

Configuration des sièges

Matériau des sièges	<ul style="list-style-type: none">• Ceau véritable
Réglage du siège principal	<ul style="list-style-type: none">• Ajustement avant et arrière; • Ajustement du dossier; • Ajustement haut et bas (4 direction); • Soutien à la taille (4 direction)
Méthode de réglage du siège arrière	<ul style="list-style-type: none">• Réglage avant et arrière; • Réglage dossier; • Réglage haut et bas (2 direction)
Réglage électrique du siège conducteur et du siège passager	Principal •/Vice •
Fonctions des sièges avant	<ul style="list-style-type: none">• Chauffage
Boutons de réglage arrière du siège passager avant	-
Réglage du siège de la deuxième rangée	<ul style="list-style-type: none">• Réglage avant et arrière; • Réglage du dossier; • Réglage du support des jambes
Banquette arrière rabattable	<ul style="list-style-type: none">• La proportion est abaissée
Accoudoir central avant/arrière	<ul style="list-style-type: none">• Avant/arrière •
Porte-gobelet arrière	<ul style="list-style-type: none">•

Configuration des sièges (suite)

Fonctions des sièges de la deuxième rangée	• Chauffage; • Ventilation
Disposition des sièges	• 2-2-3
Sièges indépendants de la deuxième rangée	•
Sièges de deuxième rangée réglables électriquement	•

Sécurité active

Système antiblocage des roues (ABS)	•
Répartiteur électronique de freinage (EBD/CBC)	•
Système d'assistance au freinage (EBA/BAS/BA)	•
Système antipatinage (ASR/TCS/TRC)	•
Contrôle électronique de stabilité (ESC/ESP/DSC)	•
Système de surveillance de la pression des pneus (TPMS)	• Affichage de la pression des pneus
Avertisseur de ceinture de sécurité	• Première rangée
Fixations ISOFIX pour siège enfant	•
Système d'avertissement de franchissement de ligne (LDWS)	-
Système de freinage d'urgence autonome (AEB)	-
Détection de fatigue du conducteur	-
Système d'appel d'urgence (eCall)	•
Caméra embarquée intégrée	○

Climatisation/réfrigérateur

Méthode de contrôle de la température de la climatisation	• Climatisation automatique
--	-----------------------------

Climatisation/réfrigérateur (suite)

Climatisation indépendante arrière	•
Bouches d'aération des sièges arrière	•
Contrôle de zone de température	•
Purificateur d'air pour voiture	-
Filtre PM2.5 d'habitacle	•

Sécurité passive

Airbag conducteur/passager	Principal •/Vice •
Airbags latéraux avant/arrière	Avant •/arrière-
Airbags de tête avant/arrière (airbags rideaux)	• Avant/arrière •

Frein de roue

Type de freins avant	Ventilation à disque
Type de freins arrière	Type de disque
Type de frein de stationnement	Voiture de stationnement électronique
Dimensions des pneus avant	225/60 R17
Dimensions des pneus arrière	225/60 R17
Dimensions de la roue de secours	Non pleine taille

Audio/Éclairage intérieur

Nombre de locuteurs	• 8 haut-parleurs
Éclairage d'ambiance intérieur	• Monochrome

Fonctions de conduite

Affichage des informations de trafic de navigation	-
Assistance de voie	-
Système d'assistance au maintien de la voie	-
Système de régulateur de vitesse	• Croisière à vitesse fixe

Fonctions de conduite (suite)

Système de navigation par satellite	•
Assistance au stationnement	-

Éclairage extérieur

Source de lumière de croisement	•LED
Source lumineuse de feux de route	•LED
Feux de jour à LED	•
Feux de route et de croisement adaptatifs	-
Phares automatiques	•
Phares réglables en hauteur	•
Délai d'extinction des phares	•

Rétroviseurs extérieurs

Fonction rétroviseur extérieur	• Réglage électrique; • pliage électrique; • chauffage du rétroviseur
---------------------------------------	---

Apparence/antivol

Matériau de la jante	• Alliage d'aluminium
Coffre électrique	•
Antidémarrage électronique du moteur	•
Système de verrouillage centralisé dans la voiture	•
Type de clé	• Clé de télécommande
Système de démarrage sans clé	•
Fonction d'entrée sans clé	• Position de conducteur
Coffre mains libres	•
Mémoire de position du coffre électrique	•
Fonction de démarrage à distance	•
Type de porte coulissante	• Manuel sur le côté gauche électrique à droite

Puits de lumière/Verre

Puits de lumière/Verre (suite)

Type de toit ouvrant	• Toit ouvrant électrique segmenté
Vitres électriques avant/arrière	• Avant/arrière •
Fonction de levage de vitre à une touche	• Toute la voiture
Fonction anti-pincement de fenêtre	•
Miroir de maquillage pour voiture	• Lumière de conduite principale; • Lumière de copilote
Essuie-glace arrière	•
Fonction d'essuie-glace avec capteur de pluie	• Induction des précipitations
Vitre de confidentialité arrière	•

Couleur intérieure et extérieure

Couleur extérieure	Blanc perle: # FFFFFF; champagne or: # ECD6AD; fumée et cendres d'encre: # 79837B; bois de santal rouge: #6F4F50
Couleur intérieure	Mètre du désert: # C89679

Volant/rétroviseur intérieur

Matériau du volant	• Ceuu véritable
Réglage de la position du volant	• Ajustement manuel de haut en bas
Volant multifonction	•
Volant chauffant	-
Mémoire du volant	-
Écran d'affichage de l'ordinateur de bord	• Couleur
Tableau de bord LCD complet	-
Taille de l'instrument LCD	• 4.2 pouces
Fonction rétroviseur intérieur	• Anti-éblouissement manuel
Palettes de changement de vitesse au volant	•

Configuration intelligente

Services de voiture connectée	•
Mises à jour OTA	-

Contrôle de la conduite

Contrôle de la conduite (suite)

Stationnement automatique	•
Descente en pente raide	•
Aide au démarrage en côte	•
Technologie de démarrage et d'arrêt du moteur	•

Matériel de conduite

Radar de stationnement avant/arrière	Avant-/Après •
Système de caméras d'aide à la conduite	• Image inversée

Recharge en voiture

Port multimédia/de chargement	•USB;•AUX
Nombre de ports USB/Type-C	• 1 avant/2 arrière
Alimentation 220V/230V	•

"●" = Équipement de série

"-" = Non disponible

"○" = Équipement en option.

Remarque : Il s'agit de véhicules du marché chinois. La couverture de garantie n'est pas disponible en dehors de la Chine.