

# Отчет о Деталях Автомобиля

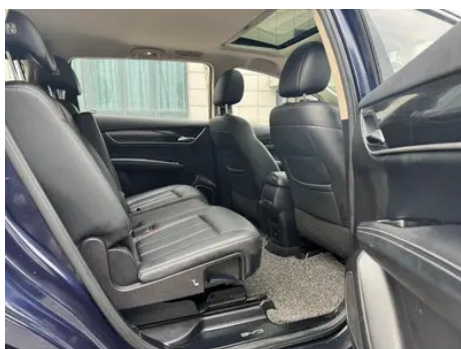
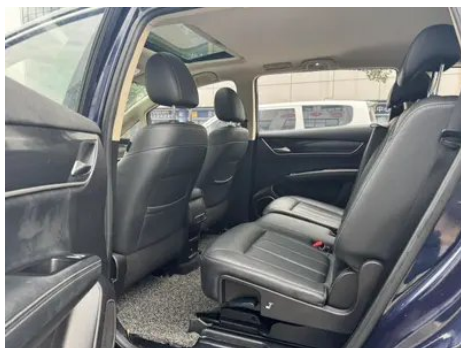
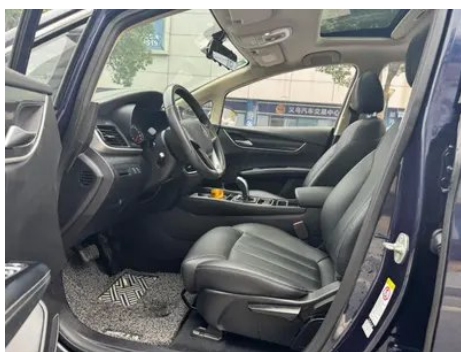
**BYD Song MAX 2019 1.5T Автоматический  
Smart Lianyi Ruiyi Тип люка 7 Кресло Страна  
VI**

## Основная Информация

Марка	<b>BYD</b>
Пробег	<b>60,000 km</b>
Цвет	<b>Синий</b>
Первая регистрация	<b>2020-09-01</b>
Количество передач	<b>0</b>

## Изображения Автомобиля





## Состояние Автомобиля

1. Правый верхний боковой лонжерон, Деформация. 2. Левый порог кузова, Деформация внешней стороны. 3. Правый порог кузова, Деформация внешней стороны.

## Информация о Конфигурации

### Информация о модели

Наименование модели	BYD Song MAX 2019 1.5T Автоматический Smart Liany Ruiyi Тип люка 7 Кресло Страна VI
Дата выпуска	2019.06

### Основные параметры

Класс автомобиля	Компактный MPV
Тип энергии	Бензин

## Основные параметры (продолжение)

<b>Максимальная мощность (кВт)</b>	118
<b>Максимальный крутящий момент (Н·м)</b>	245
<b>Трансмиссия</b>	6-ступенчатый мокрый двойной сцеплением
<b>Тип кузова</b>	MPV
<b>Двигатель</b>	1.5T 160 лошадиных сил L4
<b>Габариты (Д×Ш×В) (мм)</b>	4680*1810*1680
<b>Разгон 0-100 км/ч (с)</b>	-
<b>Максимальная скорость (км/ч)</b>	-
<b>Снаряженная масса (кг)</b>	-
<b>Полная масса (кг)</b>	-

### двигатель

<b>Модель двигателя</b>	BYD476ZQB
<b>Рабочий объем (мл)</b>	1497
<b>Рабочий объем (л)</b>	1.5
<b>Тип впуска</b>	Турбонаддув
<b>Компоновка цилиндров</b>	L
<b>Количество цилиндров</b>	4
<b>Клапанов на цилиндр</b>	4
<b>Газораспределительный механизм</b>	DOHC
<b>Максимальная мощность (л.с.)</b>	160
<b>Обороты максимальной мощности (об/мин)</b>	5200
<b>Обороты максимального крутящего момента (об/мин)</b>	1600-4000
<b>Максимальная полезная мощность (кВт)</b>	110
<b>Октановое число</b>	№ 92.
<b>Система подачи топлива</b>	Прямой впрыск
<b>Материал головки блока цилиндров</b>	Алюминиевый сплав
<b>Материал блока цилиндров</b>	Алюминиевый сплав

## двигатель (продолжение)

Компоновка двигателя	Горизонтальное
----------------------	----------------

## Экран/Система

Центральный экран управления цветной	<ul style="list-style-type: none"><li>• Сенсорный ЖК-экран</li></ul>
Размер экрана информационно-развлекательной системы	<ul style="list-style-type: none"><li>• 10,1 дюйма; ○ 12,8 дюйма</li></ul>
Bluetooth/Автомобильный телефон	<ul style="list-style-type: none"><li>•</li></ul>
Система управления с распознаванием голоса	<ul style="list-style-type: none"><li>• Мультимедийная система; • навигация; • телефон; • кондиционер</li></ul>

## Тело

Длина (мм)	4680
Ширина (мм)	1810
Высота (мм)	1680
Колесная база (мм)	2785
Передняя колея (мм)	1540
Задняя колея (мм)	1530
Тип открывания дверей	-
Количество дверей	5
Количество мест	7
Объем топливного бака (л)	60
Объем багажника (л)	-
Коэффициент аэродинамического сопротивления (Cd)	-

## Коробка передач

Аббревиатура	6-ступенчатый мокрый двойной сцеплением
Количество передач	6
Тип трансмиссии	Мокрая коробка передач с двойным сцеплением (DCT)

## Рулевое управление шасси

Тип привода	Переднемоторный, переднеприводный (FF)
Тип передней подвески	Независимая подвеска McPherson

## Рулевое управление шасси (продолжение)

<b>Тип задней подвески</b>	Балка кручения, независимая подвеска
<b>Тип усилителя руля</b>	Электрический усилитель
<b>Строение тела</b>	Несущая

## Конфигурация сидений

<b>Материал сидений</b>	• Имитация кожи
<b>Регулировка основного сиденья</b>	• Регулировка вперед и назад; • регулировка спинки; • регулировка высоты (2)
<b>Метод регулировки совместного сиденья</b>	• Регулировка вперед и назад; • регулировка спинки
<b>Электрорегулировка сиденья водителя и пассажира</b>	-
<b>Кнопки регулировки заднего сиденья переднего пассажира</b>	-
<b>Регулировка сидений второго ряда</b>	• Регулировка вперед и назад; • регулировка спинки
<b>Заднее сиденье складное</b>	• Пропорциональное опускание
<b>Передний/задний центральный подлокотник</b>	До •/после •
<b>Задний подстаканник</b>	•
<b>Расположение сидений</b>	•2-3-2

## Активная безопасность

<b>Антиблокировочная система (ABS)</b>	•
<b>Электронное распределение тормозных усилий (EBD/CBC)</b>	•
<b>Система экстренного торможения (EBA/BAS/BA)</b>	•
<b>Система контроля тяги (ASR/TCS/TRC)</b>	•
<b>Система курсовой устойчивости (ESC/ESP/DSC)</b>	•
<b>Система напоминания о ремне безопасности</b>	• Передний ряд

## Активная безопасность (продолжение)

Крепления ISOFIX для детских кресел	•
Система предупреждения о съезде с полосы (LDWS)	-
Система автономного экстренного торможения (АЕВ)	-
Система обнаружения усталости водителя	-

## Кондиционер/холодильник

Метод регулирования температуры в системе кондиционирования воздуха	• Автоматический кондиционер
Независимая система климат-контроля для задних пассажиров	•
Вентиляционные отверстия на задних сиденьях	•
Контроль температурной зоны	•
Автомобильный очиститель воздуха	-
Салонный фильтр PM2.5	•

## Пассивная безопасность

Подушка безопасности водителя/пассажира	Мастер •/Заместитель •
Передние/задние боковые подушки безопасности	До •/после-
Подушки безопасности для защиты головы спереди/сзади (шторки безопасности)	-

## Колесный тормоз

Тип передних тормозов	Вентиляционный диск
Тип задних тормозов	Дисковый
Тип стояночного тормоза	Электронный стоячий автомобиль
Размер передних шин	215/55 R17
Размер задних шин	215/55 R17
Размер запасного колеса	Не полный размер

## Аудио/Внутреннее освещение

Количество говорящих	• 6 рогов
----------------------	-----------

## Функции вождения

Навигационный дисплей дорожной информации	•
Помощь в удержании полосы движения	-
Система помощи при движении по полосе	-
Система круиз-контроля	• Круиз с фиксированной скоростью
Спутниковая навигационная система	•
Помощь при парковке	-

## Внешнее освещение

Источник света ближнего света	• Галоген; ○ LED
Источник света дальнего света	• Галоген; ○ LED
Светодиодные дневные ходовые огни	•
Адаптивный дальний и ближний свет	-
Автоматические фары	•
Передние противотуманные фары	• LED
Регулируемые по высоте фары	•
Задержка выключения фар	•
Особенности освещения	○ Матричный тип
Лампа указателя поворота	•

## Внешние зеркала

Функция внешнего зеркала	• Электрическая регулировка; • Нагревание зеркал заднего вида
--------------------------	---

## Внешний вид/противоугонное

Материал обода	• Алюминиевый сплав
Электронный иммобилайзер двигателя	•
Центральный замок в автомобиле	•

## Внешний вид/противоугонное (продолжение)

Тип ключа	• Ключ дистанционного управления
Система бесключевого запуска	•
Функция бесключевого доступа	• Передний ряд
Багажник на крышу	•
Функция удаленного запуска	•

## Мансардное окно/стекло

Тип люка	• Электрический люк
Передние/задние электрические стеклоподъемники	До •/после •
Функция подъема окна одним нажатием	• Водительское положение
Функция защиты от заземления окон	•
Автомобильное зеркало для макияжа	• Место водителя; • Место пассажира сидящего спереди
Задний дворник	•

## Цвет интерьера и экстерьера

Цвет кузова	Кристаллический белый #FFFFFF Дранхей #040000 Янтарное золото #786E42 Чернильный камень синий #18284C Риа серебро #AAAAAA Алмазный синий #0048E3
Цвет салона	Черный #000000 Черный Бежевый #000000 #E6E6A0 Черный Коричневый #000000 #925655

## Рулевое колесо/внутреннее зеркало

Материал рулевого колеса	• Кора
Регулировка положения рулевого колеса	• Ручная регулировка вверх и вниз
Многофункциональное рулевое колесо	•
Подогрев рулевого колеса	-
Память рулевого колеса	-

## Рулевое колесо/внутреннее зеркало (продолжение)

Экран дисплея маршрутного компьютера	• Цвет
Полностью ЖК-панель приборов	-
Размер ЖК-дисплея	• 5 дюймов
Функция внутреннего зеркала заднего вида	• Ручная антибликовая

## Интеллектуальная конфигурация

Сервисы подключенного автомобиля	•
Обновления по воздуху (ОТА)	-

## Контроль вождения

Переключатель режима движения	• Движение
Автоматическая парковка	-
Помощь при трогании на подъеме	•

## Приводное оборудование

Передний/задний парковочный радар	Передний/задний •
Система видеопомощи при вождении	• Изображение заднего хода

## Зарядка в автомобиле

Мультимедийный/зарядный порт	• USB
Количество портов USB/Type-C	• 2 в первом ряду/2 в заднем ряду

"●" = Стандартное оборудование

"-" = Недоступно

"○" = Опциональное оборудование.

Примечание: Это автомобили для китайского рынка.  
Гарантийное покрытие недоступно за пределами Китая.