

# Informe de Detalles del Vehículo

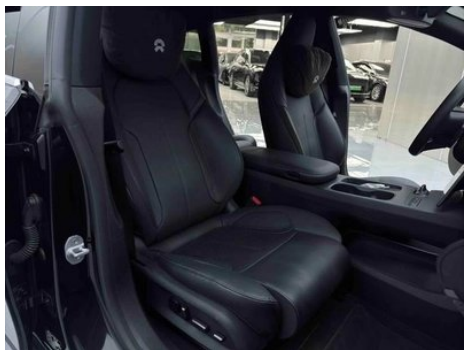
NIO ET5T 2024 75kWh

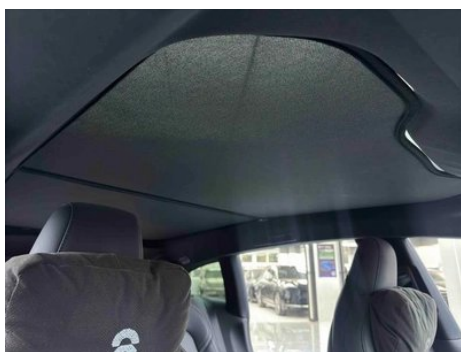
## Información Básica

Marca	<b>NIO</b>
Kilometraje	<b>27,600 km</b>
Color	<b>Negro</b>
Primera matriculación	<b>2024-05-01</b>
Número de transferencias	<b>1</b>

## Imágenes del Vehículo







## Condición del Vehículo

1. Larguero lateral superior izquierdo, Deformación.

## Información de Configuración

### Información del modelo

<b>Nombre del modelo</b>	ET5T 2024 75kWh Recorrido
<b>Fecha de lanzamiento</b>	2024.02

### Parámetros básicos

<b>Categoría del vehículo</b>	Coche mediano
<b>Tipo de energía</b>	Vehículo eléctrico de batería (BEV)
<b>Potencia máxima (kW)</b>	360
<b>Par máximo (N·m)</b>	700
<b>Tipo de carrocería</b>	Familiar
<b>Dimensiones (LxAxA) (mm)</b>	4790*1960*1499
<b>Aceleración 0-100 km/h (s)</b>	4
<b>Velocidad máxima (km/h)</b>	200
<b>Peso en vacío (kg)</b>	2195
<b>Peso máximo autorizado (kg)</b>	2730
<b>Tiempo de carga rápida (h)</b>	0.5
<b>Motor eléctrico (CV)</b>	490
<b>Rango de carga rápida (%)</b>	80
<b>Aceleración medida 0-100 km/h (s)</b>	3.72
<b>Distancia de frenado 100-0 km/h (m)</b>	35.96
<b>Autonomía eléctrica CLTC (km)</b>	530
<b>Capacidad de remolque (kg)</b>	1400

## Parámetros básicos (continuación)

<b>Política de garantía primer propietario</b>	Seis años o 150.000 kilómetros
<b>Autonomía de crucero medida (km)</b>	403

## Motor eléctrico

<b>Tipo de motor</b>	Inducción frontal/Imán permanente posterior asíncrono/Sincronización
<b>Potencia total de motores eléctricos (kW)</b>	360
<b>Par total de motores eléctricos (N·m)</b>	700
<b>Potencia máx. del motor eléctrico delantero (kW)</b>	150
<b>Par máx. del motor eléctrico delantero (N·m)</b>	280
<b>Número de motores de accionamiento</b>	Motor doble
<b>Configuración de motores</b>	Frente y trasero
<b>Tipo de batería</b>	Batería ternaria de litio, fosfato de hierro y litio
<b>Capacidad de la batería (kWh)</b>	75
<b>Potencia total de motores eléctricos (CV)</b>	490
<b>Potencia máx. del motor eléctrico trasero (kW)</b>	210
<b>Par máx. del motor eléctrico trasero (N·m)</b>	420
<b>Fabricante de celdas de batería</b>	Era de Ningde (era de Jiangsu)
<b>Sistema de refrigeración de batería</b>	Refrigerado por líquido
<b>Densidad de energía de la batería (Wh/kg)</b>	142.1
<b>Función de carga rápida</b>	Apoyo
<b>Reemplazo de batería</b>	Apoyo
<b>Marca del motor trasero</b>	Poder Weilai
<b>Modelo de motor trasero</b>	TZ210S002
<b>Ubicación del puerto de carga rápida</b>	Coche trasero izquierdo

## Motor eléctrico (continuación)

<b>Potencia de descarga de CA externa (kW)</b>	3.3
<b>Marca de motor anterior</b>	Poder Weilai
<b>Modelo de motor delantero</b>	YS150S001
<b>Potencia de carga rápida (kW)</b>	180

## Pantalla/Sistema

<b>Pantalla a color de control central</b>	<ul style="list-style-type: none"><li>• Pantalla LCD táctil</li></ul>
<b>Tamaño de la pantalla de infoentretenimiento</b>	<ul style="list-style-type: none"><li>• 12,8 pulgadas</li></ul>
<b>Bluetooth/Teléfono integrado</b>	<ul style="list-style-type: none"><li>•</li></ul>
<b>Sistema de control de reconocimiento de voz</b>	<ul style="list-style-type: none"><li>• Sistema multimedia;</li><li>• Navegación;</li><li>• Teléfono;</li><li>• Aire acondicionado;</li><li>• Techo solar</li></ul>
<b>Reconocimiento de voz de activación por región</b>	<ul style="list-style-type: none"><li>• Cuatro áreas</li></ul>
<b>Sistema inteligente a bordo del vehículo</b>	<ul style="list-style-type: none"><li>•Banyan</li></ul>
<b>Reconocimiento facial</b>	<ul style="list-style-type: none"><li>•</li></ul>
<b>Almacenamiento del sistema del vehículo (GB)</b>	<ul style="list-style-type: none"><li>•256</li></ul>
<b>Tienda de aplicaciones</b>	<ul style="list-style-type: none"><li>•</li></ul>
<b>Tipo de pantalla de control central</b>	<ul style="list-style-type: none"><li>•AMOLED</li></ul>
<b>Resolución de la pantalla de control central</b>	<ul style="list-style-type: none"><li>•1728x1888</li></ul>
<b>Densidad de píxeles de la pantalla de control central</b>	<ul style="list-style-type: none"><li>•200PPI</li></ul>
<b>Palabra de activación del asistente de voz</b>	<ul style="list-style-type: none"><li>• Hola, NOMI</li></ul>
<b>Activación por voz sin palabras</b>	<ul style="list-style-type: none"><li>•</li></ul>
<b>Reconocimiento de voz continuo</b>	<ul style="list-style-type: none"><li>•</li></ul>
<b>Ver y decir</b>	<ul style="list-style-type: none"><li>•</li></ul>
<b>Chip inteligente para coche</b>	<ul style="list-style-type: none"><li>• Qualcomm Snapdragon 8295P</li></ul>

## Pantalla/Sistema (continuación)

<b>Memoria del sistema del vehículo (GB)</b>	•16
--	-----

## Cuerpo

<b>Longitud (mm)</b>	4790
<b>Anchura (mm)</b>	1960
<b>Altura (mm)</b>	1499
<b>Distancia entre ejes (mm)</b>	2888
<b>Vía delantera (mm)</b>	1685
<b>Vía trasera (mm)</b>	1685
<b>Tipo de apertura de puertas</b>	Puerta batiente
<b>Número de puertas</b>	5
<b>Número de plazas</b>	5
<b>Volumen del tronco (L)</b>	450-1300
<b>Coefficiente aerodinámico (Cx)</b>	0.25
<b>Ángulo de ataque (°)</b>	13
<b>Ángulo de salida (°)</b>	14

## Caja de cambios

<b>Abreviatura</b>	Caja de cambios de una sola velocidad para vehículos eléctricos
<b>Número de marchas</b>	1
<b>Tipo de transmisión</b>	Transmisión de relación fija

## Tracción en las cuatro ruedas/todoterreno

<b>Gancho de remolque</b>	<input type="radio"/> Eléctrico
---------------------------	---------------------------------

## Dirección del chasis

<b>Tipo de tracción</b>	Tracción integral de doble motor
<b>Tracción en las cuatro ruedas</b>	Tracción a las cuatro ruedas eléctrica
<b>Tipo de suspensión delantera</b>	Suspensión independiente de cinco brazos
<b>Tipo de suspensión trasera</b>	Suspensión independiente de cinco brazos
<b>Tipo de dirección asistida</b>	Asistencia eléctrica
<b>Estructura corporal</b>	Tipo de carga

## Configuración del asiento

## Configuración del asiento (continuación)

<b>Material de los asientos</b>	<input type="radio"/> Cuero genuino; • Imitación de cuero
<b>Ajuste del asiento principal</b>	• Ajuste hacia adelante y hacia atrás; • Ajuste del respaldo; • Ajuste de altura (4 en dirección); <input type="radio"/> Ajuste del soporte de la pierna; • Soporte de cintura (4 en dirección)
<b>Método de ajuste del coasiento</b>	• Ajuste hacia adelante y hacia atrás; • Ajuste del respaldo; • Ajuste de altura (4 en dirección); <input type="radio"/> Ajuste del soporte de la pierna; • Soporte de cintura (4 en dirección)
<b>Ajuste eléctrico del asiento del conductor y del pasajero.</b>	Principal •/Vice •
<b>Funciones del asiento delantero</b>	• Calefacción; <input type="radio"/> ventilación; <input type="radio"/> masaje
<b>Función de memoria del asiento eléctrico</b>	• Posición de conducción; • posición de copiloto
<b>Botones ajustables en la parte trasera del asiento del pasajero delantero</b>	-
<b>Asiento trasero plegable</b>	• Proporción hacia abajo
<b>Apoyabrazos central delantero/trasero</b>	Antes •/después •
<b>Portavasos trasero</b>	•
<b>Funciones del asiento de la segunda fila</b>	<input type="radio"/> Calentar
<b>Asientos de estilo deportivo</b>	•

## Seguridad activa

<b>Sistema antibloqueo de frenos (ABS)</b>	•
<b>Distribución electrónica de frenado (EBD/CBC)</b>	•
<b>Sistema de asistencia a la frenada (EBA/BAS/BA)</b>	•
<b>Sistema de control de tracción (ASR/TCS/TRC)</b>	•
<b>Control electrónico de estabilidad (ESC/ESP/DSC)</b>	•

## Seguridad activa (continuación)

<b>Sistema de monitorización de presión de neumáticos (TPMS)</b>	<ul style="list-style-type: none"><li>• Pantalla de presión de neumáticos</li></ul>
<b>Recordatorio de cinturón de seguridad</b>	<ul style="list-style-type: none"><li>• Coche completo</li></ul>
<b>Anclajes ISOFIX para sillas infantiles</b>	<ul style="list-style-type: none"><li>•</li></ul>
<b>Sistema de aviso de cambio involuntario de carril (LDWS)</b>	<ul style="list-style-type: none"><li>•</li></ul>
<b>Frenado autónomo de emergencia (AEB)</b>	<ul style="list-style-type: none"><li>•</li></ul>
<b>Detector de fatiga del conductor</b>	<ul style="list-style-type: none"><li>•</li></ul>
<b>Alerta de colisión frontal (FCW)</b>	<ul style="list-style-type: none"><li>•</li></ul>
<b>Alerta de conducción a baja velocidad</b>	<ul style="list-style-type: none"><li>•</li></ul>
<b>Sistema de llamada de emergencia (eCall)</b>	<ul style="list-style-type: none"><li>•</li></ul>
<b>Cámara de conducción integrada</b>	<ul style="list-style-type: none"><li>•</li></ul>
<b>Aviso de apertura de puerta (DOW)</b>	<ul style="list-style-type: none"><li>•</li></ul>
<b>Sistema de protección antivuelco</b>	<ul style="list-style-type: none"><li>•</li></ul>
<b>Modo centinela</b>	<ul style="list-style-type: none"><li>•</li></ul>

## Aire acondicionado/refrigerador

<b>Método de control de temperatura del aire acondicionado</b>	<ul style="list-style-type: none"><li>• Aire acondicionado automático</li></ul>
<b>Climatización independiente trasera</b>	-
<b>Ventilaciones de aire del asiento trasero</b>	<ul style="list-style-type: none"><li>•</li></ul>
<b>Control de zona de temperatura</b>	<ul style="list-style-type: none"><li>•</li></ul>
<b>Purificador de aire para coche</b>	<ul style="list-style-type: none"><li>•</li></ul>
<b>Filtro PM2.5 para el habitáculo</b>	<ul style="list-style-type: none"><li>•</li></ul>

## Aire acondicionado/refrigerador (continuación)

<b>generador de iones negativos</b>	○
<b>Dispositivo de fragancia para coche</b>	○
<b>Aire acondicionado con bomba de calor</b>	•
<b>Monitoreo de la calidad del aire</b>	•

## Seguridad pasiva

<b>Bolsa de aire del conductor y del pasajero</b>	Principal •/Vice •
<b>Airbags laterales delanteros y traseros</b>	Antes •/después-
<b>Airbags de cabeza delanteros y traseros (airbags de cortina)</b>	Antes •/después •
<b>Neumáticos run-flat</b>	○
<b>Bolsa de aire central delantera</b>	•

## Freno de rueda

<b>Tipo de frenos delanteros</b>	Tipo de disco de ventilación
<b>Tipo de frenos traseros</b>	Tipo de disco de ventilación
<b>Tipo de freno de estacionamiento</b>	Estacionado electrónico
<b>Tamaño de neumáticos delanteros</b>	245/45 R19
<b>Tamaño de neumáticos traseros</b>	245/45 R19
<b>Tamaño de la rueda de repuesto</b>	Herramienta de reparación de neumáticos

## Audio/Iluminación interior

<b>Número de hablantes</b>	• 23 altavoces
<b>Iluminación ambiental interior</b>	• 256 colores
<b>Luz de lectura táctil</b>	•
<b>Dolby Atmos</b>	•

## Funciones de conducción

<b>Pantalla de información de tráfico de navegación</b>	•
<b>Asistente de carril</b>	•

## Funciones de conducción (continuación)

<b>Sistema de asistencia para mantenerse en el carril</b>	•
<b>Sistema de control de crucero</b>	• Crucero adaptativo a toda velocidad
<b>Sistema de navegación por satélite</b>	•
<b>Nivel de asistencia a la conducción</b>	•L2
<b>Alerta de tráfico cruzado trasero</b>	•
<b>Centrado de carril</b>	•
<b>Reconocimiento de señales de tráfico vial</b>	•
<b>Marca del mapa</b>	• Gaode
<b>Aparcamiento remoto</b>	•
<b>Sistemas de asistencia al conductor</b>	• Sistema supersensor Aquila Weilai
<b>Mapa de alta precisión</b>	•
<b>Invocación remota</b>	○
<b>Detección sin intervención</b>	•
<b>Reconocimiento de semáforos</b>	•
<b>Recordatorio de inicio</b>	•
<b>Asistencia de estacionamiento</b>	•
<b>Asistencia de cambio de carril</b>	•
<b>Asistencia automática de entrada/salida de rampa</b>	○
<b>Secciones de autopista</b>	○ Sección urbana; ○ Sección de alta velocidad

## Iluminación exterior

<b>Fuente de luz de cruce</b>	•LED
<b>Fuente de luz de carretera</b>	•LED
<b>Luces diurnas LED</b>	•
<b>Luces altas y bajas adaptativas</b>	•

## Iluminación exterior (continuación)

<b>Faros automáticos</b>	<ul style="list-style-type: none"><li>•</li></ul>
<b>Luces antiniebla delanteras</b>	<ul style="list-style-type: none"><li>• LED</li></ul>
<b>Faros delanteros regulables en altura</b>	<ul style="list-style-type: none"><li>•</li></ul>
<b>Retardo de apagado de los faros</b>	<ul style="list-style-type: none"><li>•</li></ul>
<b>Lámpara de señal de giro</b>	<ul style="list-style-type: none"><li>•</li></ul>

## Espejos exteriores

<b>Función del espejo exterior</b>	<ul style="list-style-type: none"><li>• Ajuste eléctrico; • Plegable eléctrico; • Memoria del espejo retrovisor; • Calefacción del espejo retrovisor; • Voltar automáticamente hacia abajo; • Bloquear el automóvil y plegar automáticamente; • Automático antideslumbrante</li></ul>
------------------------------------	---

## Apariencia/antirrobo

<b>Material de la llanta</b>	<ul style="list-style-type: none"><li>• Aleación de aluminio</li></ul>
<b>Baúl eléctrico</b>	<ul style="list-style-type: none"><li>•</li></ul>
<b>Sistema de cierre centralizado en el coche</b>	<ul style="list-style-type: none"><li>•</li></ul>
<b>Tipo de clave</b>	<ul style="list-style-type: none"><li>• Llave de control remoto; • Llave Bluetooth; • Llave NFC/RFID; • Llave digital UWB</li></ul>
<b>Sistema de arranque sin llave</b>	<ul style="list-style-type: none"><li>•</li></ul>
<b>Función de entrada sin llave</b>	<ul style="list-style-type: none"><li>• Coche completo</li></ul>
<b>Maletero manos libres</b>	<ul style="list-style-type: none"><li>•</li></ul>
<b>Memoria de posición del maletero eléctrico</b>	<ul style="list-style-type: none"><li>•</li></ul>
<b>Baca de techo</b>	○(USD 441)
<b>Función de arranque remoto</b>	<ul style="list-style-type: none"><li>•</li></ul>
<b>Pre calentamiento de la batería</b>	<ul style="list-style-type: none"><li>•</li></ul>
<b>Cierre eléctrico de puertas</b>	<ul style="list-style-type: none"><li>• Coche completo</li></ul>
<b>Diseño de puerta sin marco</b>	<ul style="list-style-type: none"><li>•</li></ul>

## Apariencia/antirrobo (continuación)

<b>Manija de puerta eléctrica oculta</b>	•
<b>Descarga al exterior</b>	•

## Tragaluz/Vidrio

<b>Tipo de techo solar</b>	• No abra el techo corredizo panorámico
<b>Elevallas eléctricos delanteros y traseros</b>	Antes •/después •
<b>Función de elevación de ventana con un solo toque</b>	• Coche completo
<b>Función anti-pinzamiento de ventana</b>	•
<b>Espejo de maquillaje para coche</b>	• Iluminación del conductor principal; • Iluminación del copiloto
<b>Limpiaparabrisas trasero</b>	•
<b>Función de limpiaparabrisas con sensor de lluvia</b>	• Tipo de inducción de lluvia
<b>Cristal de privacidad lateral trasero</b>	•
<b>Tragaluz sensible a la luz</b>	○(USD 1,397)

## Color interior y exterior

<b>Color exterior</b>	Azul aeroespacial: #2E4E61; amarillo temprano en la nube: #BFAB67; rojo marciano: #9C2D28; gris estrella: #939395; negro espacial: #000000; blanco de la nube: #FFFFFF; azul estromal: #A6C7D3; verde aurora: #616B5F; oro de luz: #C7C1B9; polvo de espejo:
<b>Color interior</b>	Negro/gris de velocidad: #000000/#D0D0D0; negro/púrpura eléctrico: #000000/#726672; negro/arena dorada: #000000/#EFD6AC; negro tecnológico: #000000; negro/naranja ámbar: #000000/#CB987D; negro/verde tundra: #000000/#7C8783

## Volante/espejo interior

<b>Material del volante</b>	• Cuero; ○ Cuero
<b>Ajuste de la posición del volante</b>	• Ajuste eléctrico hacia arriba y hacia abajo hacia adelante y hacia atrás

## Volante/espejo interior (continuación)

<b>Volante multifunción</b>	<ul style="list-style-type: none"><li>•</li></ul>
<b>Volante calefactado</b>	○
<b>Memoria del volante</b>	<ul style="list-style-type: none"><li>•</li></ul>
<b>Pantalla de visualización de la computadora de viaje</b>	<ul style="list-style-type: none"><li>• Color</li></ul>
<b>Panel de instrumentos LCD completo</b>	<ul style="list-style-type: none"><li>•</li></ul>
<b>Tamaño del instrumento LCD</b>	<ul style="list-style-type: none"><li>• 10.2 pulgadas</li></ul>
<b>Función del espejo retrovisor interior</b>	<ul style="list-style-type: none"><li>• Antideslumbrante automático</li></ul>
<b>Cambio de marchas</b>	<ul style="list-style-type: none"><li>• Cambio de manillar electrónico</li></ul>
<b>Dispositivo ETC</b>	<ul style="list-style-type: none"><li>•</li></ul>
<b>Material de la pantalla del tablero</b>	<ul style="list-style-type: none"><li>•MINI LED</li></ul>
<b>Resolución de pantalla del tablero (px)</b>	<ul style="list-style-type: none"><li>•1920x532</li></ul>
<b>Densidad de píxeles de la pantalla del tablero</b>	<ul style="list-style-type: none"><li>•196PPI</li></ul>

## Configuración inteligente

<b>Servicios de coche conectado</b>	<ul style="list-style-type: none"><li>•</li></ul>
<b>Actualizaciones OTA</b>	<ul style="list-style-type: none"><li>•</li></ul>
<b>Red 4G/5G</b>	<ul style="list-style-type: none"><li>•5G</li></ul>
<b>Función remota de la aplicación móvil</b>	<ul style="list-style-type: none"><li>• Control de la puerta; • Control de la ventana; • Arranque del vehículo; • Gestión de carga; • Control de aire acondicionado; • Consulta/diagnóstico del estado del vehículo; • Posicionamiento/ búsqueda del vehículo; • Servicio del propietario (encontrar pilas de carga, gasolineras, estacionamientos, etc.)</li></ul>
<b>puntos de acceso wifi</b>	<ul style="list-style-type: none"><li>•</li></ul>
<b>Comunicaciones V2X</b>	<ul style="list-style-type: none"><li>•</li></ul>
<b>Simular ondas sonoras</b>	<ul style="list-style-type: none"><li>•</li></ul>

## Control de conducción

<b>Interruptor de modo de conducción</b>	<ul style="list-style-type: none"><li>• Deportes; • Económico; • Estándar/cómodo; • Nieve</li></ul>
--	---

## Control de conducción (continuación)

<b>Estacionamiento automático</b>	•
<b>Asistencia de arranque en pendiente</b>	•
<b>Sistema de recuperación de energía</b>	•
<b>Modo de remolque</b>	○

## Hardware de conducción

<b>Radar de estacionamiento delantero/trasero</b>	Antes •/después •
<b>Sistema de cámaras de asistencia a la conducción</b>	• Imagen panorámica de 360 grados
<b>Cámara de percepción frontal</b>	• Binocular
<b>Número de cámaras</b>	• 11
<b>Número de radares ultrasónicos</b>	• 12
<b>Chasis transparente/ imagen de 540 grados</b>	•
<b>Cantidad de radar de ondas milimétricas</b>	• 5
<b>Chip de conducción asistida</b>	• 4 Nvidia Oriin-X
<b>Potencia total de computación del chip</b>	•1016 TOPS
<b>Marca LiDAR</b>	• Innovsion Tudatong
<b>Modelo LiDAR</b>	• Halcón Falcon
<b>Número de LiDAR</b>	• 1
<b>Número de línea del radar láser</b>	• 150 líneas
<b>Número de nubes de puntos LiDAR</b>	• 800 a 1 millón/segundo
<b>Distancia máxima de detección por delante</b>	• 500 metros
<b>Número de cámaras en el coche</b>	• 2
<b>Píxeles de la cámara de percepción frontal</b>	• 8 millones
<b>Píxeles de cámara de concienciación ambiental</b>	• 8 millones

## Hardware de conducción (continuación)

<b>Píxeles de la cámara con vista envolvente</b>	• 3 millones
<b>Distancia de detección del radar láser con reflectividad del 10 %</b>	• 250 metros

## Carga en el coche

<b>Puerto multimedia/de carga</b>	•USB;•Type-C
<b>Número de puertos USB/ Tipo-C</b>	• 2 en la primera fila/1 en la última fila
<b>Función de carga inalámbrica del teléfono móvil</b>	• Primera fila
<b>Toma de corriente de 12 V del maletero</b>	•
<b>Potencia máxima de carga USB/Tipo C</b>	•60W
<b>Potencia de carga inalámbrica del teléfono móvil</b>	•40W

## Paquete opcional

## Paquete opcional (continuación)

### Paquete opcional

Servicio NAD de conducción asistida inteligente (USD 0.15; incluye: 680/mes, servicio NAD de conducción asistida inteligente, que cubre algunas carreteras urbanas, experiencia de conducción inteligente en carreteras cerradas de alta velocidad, servicio NAD de conducción asistida inteligente de baja velocidad y estacionamiento, soporte de estacionamiento piloto, inteligente Experiencia funcional como invocación; 380/mes, asistencia piloto global de punto a punto (NOP ), admite alta velocidad, autopistas urbanas, carreteras urbanas, área de servicio de alta velocidad, intercambio de energía piloto, etc.); servicio de alquiler de batería Weilai (paquete de baterías de 75kWh) (USD 0.15; incluye: precio del automóvil menos USD 10,294, El alquiler mensual es de USD 107.); Función de descongelación del limpiaparabrisas delantero (USD 147; incluye: función de descongelación del limpiaparabrisas delantero); función de descongelación del limpiaparabrisas delantero (USD 147; incluye: función de descongelación del limpiaparabrisas delantero); pinza naranja Qi Hui (USD 515; incluye: freno delantero y trasero de alto rendimiento Las pinzas están decoradas con un color naranja dinámico); Kit de estética - Tema Moon (USD 662; incluye: kit de estética en gris metálico mate). Central multimedia N-BOX mejorada (USD 676; incluye: central multimedia N-BOX mejorada); Sistema de inteligencia artificial para el automóvil NOMI (USD 721; incluye: NOMI Mate 2.0); Techo interior de microfibra de alta calidad (USD 956; incluye: techo interior de microfibra de alta calidad); Kit de remolque (USD 1,103; incluye: gancho de remolque eléctrico oculto, modo de remolque); Kit Comfort (USD 1,397; incluye: calefacción del volante, asientos delanteros con ajuste eléctrico de 14 posiciones — incluyendo regulación lumbar de 4 posiciones y extensión del asiento

—, ventilación de los asientos delanteros, masaje en los asientos delanteros, calefacción de los asientos de la segunda fila, sistema inteligente de fragancia, generador de iones negativos); Kit de interior de cuero Nappa de alta gama (USD 3,309; incluye: asientos de cuero Nappa perforado de alta calidad, revestimiento completo del interior en cuero Nappa de alta calidad, techo interior de microfibra de alta calidad).

---

"●" = Equipamiento de serie

"-" = No disponible

"○" = Equipamiento opcional.

Nota: Estos son vehículos del mercado chino. La cobertura de garantía no está disponible fuera de China.