

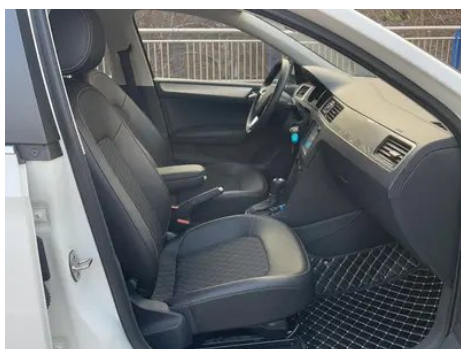
Отчет о Деталях Автомобиля

**Skoda Rapid Spaceback 2019 Модификация
1.5L Автоматический комфорт-пакет Страна
В.**

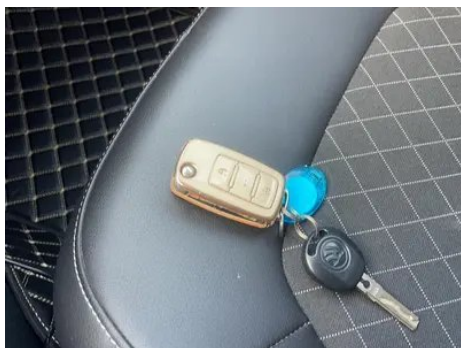
Основная Информация

Марка	Skoda
Пробег	56,000 km
Цвет	Белый
Первая регистрация	2020-03-01
Количество передач	0

Изображения Автомобиля







Состояние Автомобиля

1. Левая передняя дверь, Кузовной ремонт. 2. Левая задняя дверь, Ремонт лакокрасочного покрытия. 3. Крышка багажника, Ремонт лакокрасочного покрытия. 4. Правая задняя боковина, Кузовной ремонт. 5. Левая передняя фара, Следы демонтажа. 6. Левый задний фонарь, Заменено.

Информация о Конфигурации

Информация о модели

Наименование модели	Skoda Rapid Spaceback 2019 Модификация 1.5L Автоматический комфорт-пакет Страна В.
Дата выпуска	2019.07

Основные параметры

Класс автомобиля	Компактный автомобиль
Тип энергии	Бензин
Максимальная мощность (кВт)	81
Максимальный крутящий момент (Н·м)	150
Трансмиссия	6 Автоматизация.
Тип кузова	Хэтчбек
Двигатель	1.5L 110 лошадиных сил L4
Габариты (Д×Ш×В) (мм)	4312*1706*1475
Разгон 0-100 км/ч (с)	12.6
Максимальная скорость (км/ч)	185
Снаряженная масса (кг)	1155

Основные параметры (продолжение)

Полная масса (кг)	-
Расход топлива по циклу NEDC (л/100км)	5.5

двигатель

Модель двигателя	-
Рабочий объем (мл)	1498
Рабочий объем (л)	1.5
Тип впуска	Естественный вдох
Компоновка цилиндров	L
Количество цилиндров	4
Клапанов на цилиндр	4
Газораспределительный механизм	DOHC
Максимальная мощность (л.с.)	110
Обороты максимальной мощности (об/мин)	6000
Обороты максимального крутящего момента (об/мин)	4000
Максимальная полезная мощность (кВт)	-
Октановое число	№ 92.
Система подачи топлива	Многоточечный электрический впрыск
Материал головки блока цилиндров	Алюминиевый сплав
Материал блока цилиндров	Алюминиевый сплав

Экран/Система

Центральный экран управления цветной	• Сенсорный ЖК-экран
Размер экрана информационно-развлекательной системы	• 8 дюймов
Bluetooth/Автомобильный телефон	•

Тело

Длина (мм)	4312
------------	------

Тело (продолжение)

Ширина (мм)	1706
Высота (мм)	1475
Колесная база (мм)	2603
Передняя колея (мм)	-
Задняя колея (мм)	-
Тип открывания дверей	-
Количество дверей	5
Количество мест	5
Объем топливного бака (л)	55
Объем багажника (л)	372-1255
Коэффициент аэродинамического сопротивления (Cd)	-

Коробка передач

Аббревиатура	6 Автоматизация.
Количество передач	6
Тип трансмиссии	Автоматическая коробка передач (АТ)

Рулевое управление шасси

Тип привода	Переднемоторный, переднеприводный (FF)
Тип передней подвески	Независимая подвеска McPherson
Тип задней подвески	Балка кручения, независимая подвеска
Тип усилителя руля	Электрический усилитель
Строение тела	Несущая

Конфигурация сидений

Материал сидений	• Кожа/ткань
Регулировка основного сиденья	• Регулировка вперед и назад; • регулировка спинки; • регулировка высоты (2)
Метод регулировки совместного сиденья	• Регулировка вперед и назад; • регулировка спинки
Электрорегулировка сиденья водителя и пассажира	-

Конфигурация сидений (продолжение)

Кнопки регулировки заднего сиденья переднего пассажира	-
Заднее сиденье складное	• Пропорциональное опускание
Передний/задний центральный подлокотник	До •/после-
Задний подстаканник	-

Активная безопасность

Антиблокировочная система (ABS)	•
Электронное распределение тормозных усилий (EBD/CBC)	•
Система экстренного торможения (EBA/BAS/BA)	•
Система контроля тяги (ASR/TCS/TRC)	•
Система курсовой устойчивости (ESC/ESP/DSC)	•
Система контроля давления в шинах (TPMS)	• Отображение давления в шинах
Система напоминания о ремне безопасности	• Передний ряд
Крепления ISOFIX для детских кресел	•
Система предупреждения о съезде с полосы (LDWS)	-
Система автономного экстренного торможения (АЕВ)	-
Система обнаружения усталости водителя	-

Кондиционер/холодильник

Метод регулирования температуры в системе кондиционирования воздуха	• Ручной кондиционер
---	----------------------

Кондиционер/холодильник (продолжение)

Независимая система климат-контроля для задних пассажиров	-
Вентиляционные отверстия на задних сиденьях	-
Контроль температурной зоны	-
Автомобильный очиститель воздуха	-
Салонный фильтр PM2.5	•

Пассивная безопасность

Подушка безопасности водителя/пассажира	Мастер •/Заместитель •
Передние/задние боковые подушки безопасности	-
Подушки безопасности для защиты головы спереди/сзади (шторки безопасности)	-

Колесный тормоз

Тип передних тормозов	Вентиляционный диск
Тип задних тормозов	Барабан
Тип стояночного тормоза	Ручной тормоз
Размер передних шин	185/60 R15
Размер задних шин	185/60 R15
Размер запасного колеса	Не полный размер

Аудио/Внутреннее освещение

Количество говорящих	• 4 рога
----------------------	----------

Функции вождения

Навигационный дисплей дорожной информации	-
Помощь в удержании полосы движения	-
Система помощи при движении по полосе	-
Система круиз-контроля	• Круиз с фиксированной скоростью
Спутниковая навигационная система	•

Функции вождения (продолжение)

Помощь при парковке	-
---------------------	---

Внешнее освещение

Источник света ближнего света	• Галоген
Источник света дальнего света	• Галоген
Светодиодные дневные ходовые огни	-
Адаптивный дальний и ближний свет	-
Автоматические фары	-
Передние противотуманные фары	• Галоген
Регулируемые по высоте фары	•
Задержка выключения фар	-
Лампа указателя поворота	•

Внешние зеркала

Функция внешнего зеркала	• Электрическая регулировка
--------------------------	-----------------------------

Внешний вид/противоугонное

Материал обода	• Алюминиевый сплав
Электронный иммобилайзер двигателя	•
Центральный замок в автомобиле	•
Тип ключа	• Ключ дистанционного управления
Система бесключевого запуска	-

Мансардное окно/стекло

Тип люка	• Электрический люк
Передние/задние электрические стеклоподъемники	До •/после •
Функция подъема окна одним нажатием	• Водительское положение
Функция защиты от заземления окон	•

Мансардное окно/стекло (продолжение)

Автомобильное зеркало для макияжа	• Место водителя; • Место пассажира сидящего спереди
Задний дворник	•

Цвет интерьера и экстерьера

Цвет кузова	Бегущий красный #C91721 Жизнеспособный желтый #FAFA02 Мечта синий #3359B1 Яркий белый #FFFFFF
Цвет салона	Черный: #000000

Рулевое колесо/внутреннее зеркало

Материал рулевого колеса	• Натуральная кожа
Регулировка положения рулевого колеса	• Ручная регулировка вверх и вниз
Многофункциональное рулевое колесо	•
Подогрев рулевого колеса	-
Память рулевого колеса	-
Экран дисплея маршрутного компьютера	• Монохромный
Полностью ЖК-панель приборов	-
Функция внутреннего зеркала заднего вида	• Ручная антибликовая

Интеллектуальная конфигурация

Сервисы подключенного автомобиля	-
Обновления по воздуху (ОТА)	-

Контроль вождения

Переключатель режима движения	• Движение
Автоматическая парковка	-
Помощь при трогании на подъеме	•
Технология запуска и остановки двигателя	•

Приводное оборудование

Приводное оборудование (продолжение)

Передний/задний парковочный радар	Передний/задний •
-----------------------------------	-------------------

Зарядка в автомобиле

Мультимедийный/зарядный порт	•USB;•SD
Количество портов USB/Type-C	• 1 в первом ряду

"●" = Стандартное оборудование

"-" = Недоступно

"○" = Опциональное оборудование.

Примечание: Это автомобили для китайского рынка.
Гарантийное покрытие недоступно за пределами Китая.