

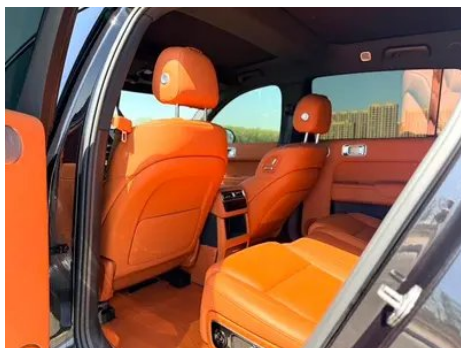
# Отчет о Деталях Автомобиля

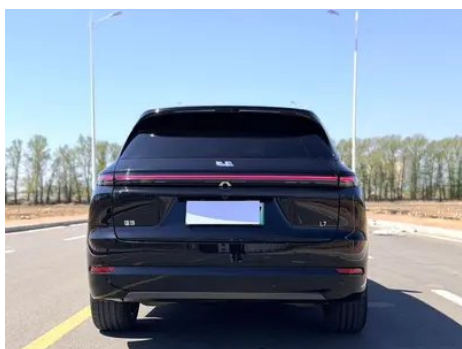
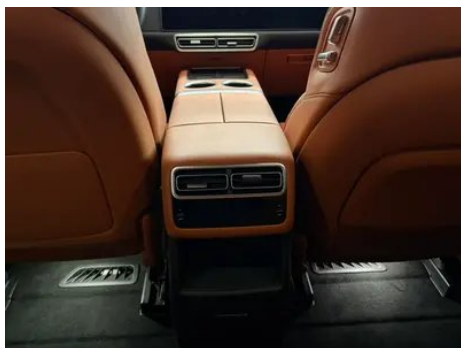
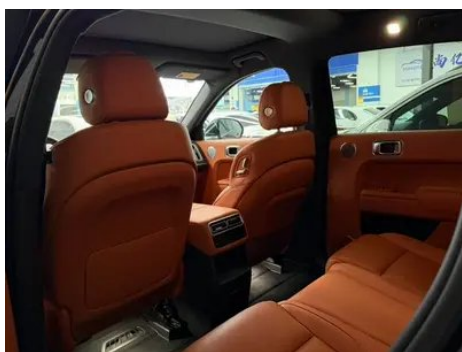
## Li Auto L7 2024 Pro Версия

### Основная Информация

Марка	Li Auto
Пробег	45,000 km
Цвет	Черный
Первая регистрация	2024-11-01
Количество передач	1

### Изображения Автомобиля





## Состояние Автомобиля

1. Оригинальные металлические кузовные элементы с заводской окраской.

## Информация о Конфигурации

### Информация о модели

Наименование модели	Li Auto L7 2024 Pro
Дата выпуска	2024.03

### Основные параметры

Класс автомобиля	Внегабаритный внедорожник
Тип энергии	Электромобиль с увеличенным запасом хода (EREV)
Максимальная мощность (кВт)	113

## Основные параметры (продолжение)

<b>Максимальный крутящий момент (Н·м)</b>	-
<b>Трансмиссия</b>	Электрические Коробка переменных передач на одной скорости
<b>Тип кузова</b>	SUV
<b>Двигатель</b>	154 л.с.
<b>Габариты (Д×Ш×В) (мм)</b>	5050*1995*1750
<b>Разгон 0-100 км/ч (с)</b>	5.3
<b>Максимальная скорость (км/ч)</b>	180
<b>Снаряженная масса (кг)</b>	2460
<b>Полная масса (кг)</b>	3130
<b>Время быстрой зарядки (ч)</b>	0.5
<b>Время медленной зарядки (ч)</b>	6.5
<b>Электродвигатель (л.с.)</b>	449
<b>Диапазон быстрой зарядки (%)</b>	20-80
<b>Расход электроэнергии в эквиваленте топлива (л/100км)</b>	2.58
<b>Запас хода по циклу WLTC (км)</b>	190
<b>Расход топлива при разряженной батарее (л/100км)</b>	7.4
<b>Запас хода на электротяге по CLTC (км)</b>	225
<b>Диапазон емкости медленной зарядки аккумулятора (%)</b>	0-100

### двигатель

<b>Модель двигателя</b>	L2E15M
<b>Рабочий объем (мл)</b>	1496
<b>Рабочий объем (л)</b>	1.5
<b>Тип впуска</b>	Турбонаддув
<b>Компоновка цилиндров</b>	L
<b>Количество цилиндров</b>	4

## двигатель (продолжение)

<b>Клапанов на цилиндр</b>	4
<b>Газораспределительный механизм</b>	DOHC
<b>Максимальная мощность (л.с.)</b>	154
<b>Обороты максимальной мощности (об/мин)</b>	-
<b>Обороты максимального крутящего момента (об/мин)</b>	-
<b>Максимальная полезная мощность (кВт)</b>	110
<b>Октановое число</b>	Номер 95
<b>Система подачи топлива</b>	Прямой впрыск
<b>Материал головки блока цилиндров</b>	Алюминиевый сплав
<b>Материал блока цилиндров</b>	Алюминиевый сплав
<b>Компоновка двигателя</b>	Горизонтальное

## Электродвигатель

<b>Тип двигателя</b>	Постоянные магниты/ синхронизация
<b>Суммарная мощность электродвигателей (кВт)</b>	330
<b>Суммарный крутящий момент электродвигателей (Н·м)</b>	620
<b>Макс. мощность переднего электродвигателя (кВт)</b>	130
<b>Макс. крутящий момент переднего электродвигателя (Н·м)</b>	220
<b>Общая мощность системы (кВт)</b>	330
<b>Общий крутящий момент системы (Н·м)</b>	620
<b>Количество приводных двигателей</b>	Двойной двигатель
<b>Компоновка электродвигателей</b>	Передняя задняя
<b>Тип батареи</b>	Тройная литиевая батарея

## Электродвигатель (продолжение)

<b>Емкость батареи (кВт·ч)</b>	42.8
<b>Суммарная мощность электродвигателей (л.с.)</b>	449
<b>Макс. мощность заднего электродвигателя (кВт)</b>	200
<b>Макс. крутящий момент заднего электродвигателя (Н·м)</b>	400
<b>Производитель ячеек батареи</b>	Синванда
<b>Система охлаждения батареи</b>	Жидкостное охлаждение
<b>Потребление электроэнергии на 100 км (кВтч/100км)</b>	22.8
<b>Функция быстрой зарядки</b>	Поддержка
<b>Полный диапазон WLTC (км)</b>	1135
<b>Расположение порта медленной зарядки</b>	Правая задняя сторона автомобиля
<b>Модель с задним расположением двигателя</b>	TZ220XS066
<b>Расположение порта быстрой зарядки</b>	Правая задняя сторона автомобиля
<b>Мощность внешнего переменного тока разряда (кВт)</b>	3.5
<b>Минимально допустимое значение внешнего сброса (%)</b>	20
<b>Модель переднего двигателя</b>	TZ180XS008
<b>Мощность быстрой зарядки (кВт)</b>	75
<b>Уникальная технология аккумулятора</b>	Использование огнестойких материалов и технологии защиты от термического контроля
<b>Общая выносливость CLTC (км)</b>	1360
<b>Суммарная мощность системы (л.с.)</b>	449

## Экран/Система

## Экран/Система (продолжение)

<b>Центральный экран управления цветной</b>	<ul style="list-style-type: none"><li>• Сенсорный ЖК-экран</li></ul>
<b>Размер экрана информационно-развлекательной системы</b>	<ul style="list-style-type: none"><li>• 15,7 дюйма</li></ul>
<b>Bluetooth/Автомобильный телефон</b>	<ul style="list-style-type: none"><li>•</li></ul>
<b>Система управления с распознаванием голоса</b>	<ul style="list-style-type: none"><li>• Мультимедийная система;</li><li>• навигация;</li><li>• телефон;</li><li>• кондиционер;</li><li>• окна;</li><li>• обогрев сидений;</li><li>• вентиляция сидений;</li><li>• массаж сидений</li></ul>
<b>Распознавание голосового пробуждения по региону</b>	<ul style="list-style-type: none"><li>• Четыре области</li></ul>
<b>Память системы автомобиля (ГБ)</b>	<ul style="list-style-type: none"><li>•128</li></ul>
<b>Магазин приложений</b>	<ul style="list-style-type: none"><li>•</li></ul>
<b>Тип экрана центрального управления</b>	<ul style="list-style-type: none"><li>•LCD</li></ul>
<b>Разрешение экрана центрального управления</b>	<ul style="list-style-type: none"><li>•3К</li></ul>
<b>Плотность пикселей центрального экрана управления</b>	<ul style="list-style-type: none"><li>•210PPI</li></ul>
<b>Размер экрана для развлечения пассажиров</b>	<ul style="list-style-type: none"><li>• 15,7 дюйма</li></ul>
<b>Тип экрана пассажира</b>	<ul style="list-style-type: none"><li>•LCD</li></ul>
<b>Разрешение экрана пассажира</b>	<ul style="list-style-type: none"><li>•3К</li></ul>
<b>Плотность пикселей на экране пассажира</b>	<ul style="list-style-type: none"><li>•210PPI</li></ul>
<b>Слово для пробуждения голосового помощника</b>	<ul style="list-style-type: none"><li>• Идеальные одноклассники</li></ul>
<b>Голосовое пробуждение без слов</b>	<ul style="list-style-type: none"><li>•</li></ul>
<b>Непрерывное распознавание речи</b>	<ul style="list-style-type: none"><li>•</li></ul>
<b>Увидеть и сказать</b>	<ul style="list-style-type: none"><li>•</li></ul>
<b>Автомобильный интеллектуальный чип</b>	<ul style="list-style-type: none"><li>• Qualcomm Snapdragon 8295P</li></ul>

## Экран/Система (продолжение)

<b>Управление экраном с помощью нескольких пальцев</b>	•
<b>Память системы автомобиля (ГБ)</b>	•24
<b>Управление жестами</b>	•
<b>Распознавание голосового отпечатка</b>	•

## Тело

<b>Длина (мм)</b>	5050
<b>Ширина (мм)</b>	1995
<b>Высота (мм)</b>	1750
<b>Колесная база (мм)</b>	3005
<b>Передняя колея (мм)</b>	1725
<b>Задняя колея (мм)</b>	1741
<b>Тип открывания дверей</b>	Открытая дверь
<b>Количество дверей</b>	5
<b>Количество мест</b>	5
<b>Объем топливного бака (л)</b>	65
<b>Объем багажника (л)</b>	801
<b>Коэффициент аэродинамического сопротивления (Cd)</b>	-
<b>Угол въезда (°)</b>	19
<b>Угол съезда (°)</b>	21

## Коробка передач

<b>Аббревиатура</b>	Электрические Коробка переменных передач на одной скорости
<b>Количество передач</b>	1
<b>Тип трансмиссии</b>	Коробка передач с фиксированным передаточным отношением

## Рулевое управление шасси

<b>Тип привода</b>	Двухмоторный полный привод
<b>Полный привод</b>	Электрический полный привод
<b>Тип передней подвески</b>	Независимая подвеска с двумя поперечными рычагами

## Рулевое управление шасси (продолжение)

<b>Тип задней подвески</b>	Независимая подвеска с пятью звенками
<b>Тип усилителя руля</b>	Электрический усилитель
<b>Строение тела</b>	Несущая

## Конфигурация сидений

<b>Материал сидений</b>	• Натуральная кожа
<b>Регулировка основного сиденья</b>	• Регулировка вперед и назад; • регулировка спинки; • регулировка высоты (4 стороны); • поддержка талии (4 стороны)
<b>Метод регулировки совместного сиденья</b>	• Регулировка вперед и назад; • регулировка спинки; • регулировка высоты (4 стороны); • поддержка талии (4 стороны)
<b>Электрорегулировка сиденья водителя и пассажира</b>	Мастер •/Заместитель •
<b>Функции передних сидений</b>	• Отопление; • вентиляция; • массаж
<b>Функция памяти электрических сидений</b>	• Место водителя; • место второго пилота
<b>Кнопки регулировки заднего сиденья переднего пассажира</b>	•
<b>Регулировка сидений второго ряда</b>	• Регулировка спинки
<b>Заднее сиденье складное</b>	• Пропорциональное опускание
<b>Передний/задний центральный подлокотник</b>	До •/после •
<b>Задний подстаканник</b>	•
<b>Функции сидений второго ряда</b>	• Отопление; • вентиляция; • массаж
<b>Электропривод складывания задних сидений</b>	•
<b>Электрорегулировка сидений второго ряда</b>	•

## Активная безопасность

<b>Антиблокировочная система (ABS)</b>	•
--	---

## Активная безопасность (продолжение)

Электронное распределение тормозных усилий (EBD/CBC)	•
Система экстренного торможения (EBA/BAS/BA)	•
Система контроля тяги (ASR/TCS/TRC)	•
Система курсовой устойчивости (ESC/ESP/DSC)	•
Система контроля давления в шинах (TPMS)	• Отображение давления в шинах
Система напоминания о ремне безопасности	• Весь автомобиль
Крепления ISOFIX для детских кресел	•
Система предупреждения о съезде с полосы (LDWS)	•
Система автономного экстренного торможения (АЕВ)	•
Система обнаружения усталости водителя	•
Система предупреждения о лобовом столкновении (FCW)	•
Предупреждение о низкой скорости	•
Система экстренного вызова (eCall)	•
Встроенный видеорегиистратор	•
Система предупреждения при открытии двери (DOW)	•
Режим охраны	•

## Кондиционер/холодильник

## Кондиционер/холодильник (продолжение)

Метод регулирования температуры в системе кондиционирования воздуха	• Автоматический кондиционер
Независимая система климат-контроля для задних пассажиров	•
Вентиляционные отверстия на задних сиденьях	•
Контроль температурной зоны	•
Автомобильный очиститель воздуха	•
Салонный фильтр PM2.5	•
Генератор отрицательных ионов	•
Мониторинг качества воздуха	•

## Пассивная безопасность

Подушка безопасности водителя/пассажира	Мастер •/Заместитель •
Передние/задние боковые подушки безопасности	До •/после •
Подушки безопасности для защиты головы спереди/сзади (шторки безопасности)	До •/после •
Передняя центральная подушка безопасности	•

## Колесный тормоз

Тип передних тормозов	Вентиляционный диск
Тип задних тормозов	Вентиляционный диск
Тип стояночного тормоза	Электронный стоячий автомобиль
Размер передних шин	255/50 R20
Размер задних шин	255/50 R20
Размер запасного колеса	-

## Аудио/Внутреннее освещение

Количество говорящих	• 19 рогов
Внутреннее окружающее освещение	• 256 цветов

## Аудио/Внутреннее освещение (продолжение)

Сенсорный свет для чтения	•
Долби Атмос	•

## Функции вождения

Навигационный дисплей дорожной информации	•
Помощь в удержании полосы движения	•
Система помощи при движении по полосе	•
Система круиз-контроля	• Адаптивный круиз на полной скорости
Спутниковая навигационная система	•
Уровень помощи при вождении	• L2
Центрирование полосы движения	•
Распознавание дорожных знаков	•
Карта Бренда	• Gaud
Дистанционная парковка	•
Системы помощи водителю	• Идеальный AD Pro
Высокоточная карта	•
Удаленный вызов	•
Обнаружение невмешательства	•
Распознавание светофора	•
Начать напоминание	•
Помощь при парковке	•
Помощь при смене полосы движения	•
Автоматический въезд/выезд на съезд с помощью	•
Участки автомагистрали	• Скоростной участок

## Внешнее освещение

## Внешнее освещение (продолжение)

Источник света ближнего света	•LED
Источник света дальнего света	•LED
Светодиодные дневные ходовые огни	•
Адаптивный дальний и ближний свет	•
Автоматические фары	•
Регулируемые по высоте фары	•
Задержка выключения фар	•
Лампа указателя поворота	•

## Внешние зеркала

Функция внешнего зеркала	• Электрическая регулировка; • Электрический складной; • Память зеркала заднего вида; • Нагрев зеркала заднего вида; • Автоматический поворот;
--------------------------	--

## Внешний вид/противоугонное

Материал обода	• Алюминиевый сплав
Электрический багажник	•
Электронный иммобилайзер двигателя	•
Центральный замок в автомобиле	•
Тип ключа	• Ключ дистанционного управления; • ключ Bluetooth
Система бесключевого запуска	•
Функция бесключевого доступа	• Весь автомобиль
Бесконтактное открывание багажника	•
Электрическая память положения багажника	•
Функция удаленного запуска	•
Предварительный прогрев аккумулятора	•

## Внешний вид/противоугольное (продолжение)

Активная закрытая решетка	<ul style="list-style-type: none"><li>•</li></ul>
Электрическое закрывание двери	<ul style="list-style-type: none"><li>• Весь автомобиль</li></ul>
Скрытая электрическая дверная ручка	<ul style="list-style-type: none"><li>•</li></ul>
Выброс наружу	<ul style="list-style-type: none"><li>•</li></ul>
Боковые педали	<input type="radio"/> Электрические (USD 1,471)

## Мансардное окно/стекло

Тип люка	<ul style="list-style-type: none"><li>• Сегментный люк не может быть открыт</li></ul>
Передние/задние электрические стеклоподъемники	До <ul style="list-style-type: none"><li>•</li></ul> /после <ul style="list-style-type: none"><li>•</li></ul>
Функция подъема окна одним нажатием	<ul style="list-style-type: none"><li>• Весь автомобиль</li></ul>
Функция защиты от заземления окон	<ul style="list-style-type: none"><li>•</li></ul>
Автомобильное зеркало для макияжа	<ul style="list-style-type: none"><li>• Освещение главного водителя;</li><li>• освещение второго пилота</li></ul>
Задний дворник	<ul style="list-style-type: none"><li>•</li></ul>
Функция стеклоочистителя с датчиком дождя	<ul style="list-style-type: none"><li>• Индуктивный тип дождя</li></ul>
Заднее боковое защитное стекло	<ul style="list-style-type: none"><li>•</li></ul>
Многослойное звукоизолирующее стекло бокового окна	<ul style="list-style-type: none"><li>• Передний ряд;</li><li>• задний ряд</li></ul>

## Цвет интерьера и экстерьера

Цвет кузова	Чёрная металлическая краска #1E1E1E Белая жемчужная краска #FFFFFF Зеленая специальная версия жемчужная краска #6C877C Серебряный металлический лак #C7C7C7 Baby Blue Специальное издание жемчужная краска #A7C7F0 Серый металлический лак #A4A8AE
Цвет салона	Черный #000000 Черный Оранжевый #000000 #C0674A Черный Белый #000000 #DAD6CF

## Рулевое колесо/внутреннее зеркало

## Рулевое колесо/внутреннее зеркало (продолжение)

<b>Материал рулевого колеса</b>	<ul style="list-style-type: none"><li>• Натуральная кожа</li></ul>
<b>Регулировка положения рулевого колеса</b>	<ul style="list-style-type: none"><li>• Электрическая регулировка вверх и вниз</li></ul>
<b>Многофункциональное рулевое колесо</b>	<ul style="list-style-type: none"><li>•</li></ul>
<b>Подогрев рулевого колеса</b>	<ul style="list-style-type: none"><li>•</li></ul>
<b>Память рулевого колеса</b>	<ul style="list-style-type: none"><li>•</li></ul>
<b>Экран дисплея маршрутного компьютера</b>	<ul style="list-style-type: none"><li>• Цвет</li></ul>
<b>Полностью ЖК-панель приборов</b>	<ul style="list-style-type: none"><li>•</li></ul>
<b>Размер ЖК-дисплея</b>	<ul style="list-style-type: none"><li>• 4,82 дюйма</li></ul>
<b>Функция внутреннего зеркала заднего вида</b>	<ul style="list-style-type: none"><li>• Автоматическая антибликовая</li></ul>
<b>Переключение передач</b>	<ul style="list-style-type: none"><li>• Электронное переключение передач</li></ul>
<b>Цифровой дисплей HUD Head Up</b>	<ul style="list-style-type: none"><li>•</li></ul>
<b>Размер HUD на голове</b>	<ul style="list-style-type: none"><li>• 13,35 дюйма</li></ul>

## Интеллектуальная конфигурация

<b>Сервисы подключенного автомобиля</b>	<ul style="list-style-type: none"><li>•</li></ul>
<b>Обновления по воздуху (ОТА)</b>	<ul style="list-style-type: none"><li>•</li></ul>
<b>Сеть 4G/5G</b>	<ul style="list-style-type: none"><li>•5G</li></ul>
<b>Функция удаленного управления через мобильное приложение</b>	<ul style="list-style-type: none"><li>• Управление дверью; • управление окном; • запуск автомобиля; • управление зарядкой; • управление кондиционером; • обогрев рулевого колеса; • обогрев сидений; • вентиляция сидений; • Назначение обслуживания/ремонта</li></ul>
<b>Точки доступа Wi-Fi</b>	<ul style="list-style-type: none"><li>•</li></ul>
<b>Система биометрического мониторинга в салоне</b>	<ul style="list-style-type: none"><li>•</li></ul>
<b>Автомобиль КТВ</b>	<ul style="list-style-type: none"><li>•</li></ul>

## Контроль вождения

## Контроль вождения (продолжение)

<b>Переключатель режима движения</b>	<ul style="list-style-type: none"><li>• Спорт;</li><li>• стандарт/комфорт;</li><li>• бездорожье;</li><li>• снег</li></ul>
<b>Автоматическая парковка</b>	<ul style="list-style-type: none"><li>•</li></ul>
<b>Крутой спуск по склону</b>	<ul style="list-style-type: none"><li>•</li></ul>
<b>Помощь при трогании на подъеме</b>	<ul style="list-style-type: none"><li>•</li></ul>
<b>Система рекуперации энергии</b>	<ul style="list-style-type: none"><li>•</li></ul>
<b>Функция переменной подвески</b>	<ul style="list-style-type: none"><li>• Регулировка жёсткости амортизаторов подвески;</li><li>• Регулировка высоты подвески</li></ul>
<b>Пневматическая подвеска</b>	<ul style="list-style-type: none"><li>•</li></ul>
<b>Интеллектуальная подвеска Magic Carpet</b>	<ul style="list-style-type: none"><li>•</li></ul>

## Приводное оборудование

<b>Передний/задний парковочный радар</b>	До •/после •
<b>Система видеопомощи при вождении</b>	<ul style="list-style-type: none"><li>• 360-градусное панорамное изображение</li></ul>
<b>Передняя камера восприятия</b>	<ul style="list-style-type: none"><li>• Моноцель</li></ul>
<b>Количество камер</b>	<ul style="list-style-type: none"><li>• 10</li></ul>
<b>Количество ультразвуковых радаров</b>	<ul style="list-style-type: none"><li>• 12</li></ul>
<b>Прозрачный корпус/540-градусное изображение</b>	<ul style="list-style-type: none"><li>•</li></ul>
<b>Количество радаров миллиметрового диапазона</b>	<ul style="list-style-type: none"><li>• 1</li></ul>
<b>Чип помощи водителю</b>	<ul style="list-style-type: none"><li>• Горизонт путешествие 5</li></ul>
<b>Общая вычислительная мощность чипа</b>	<ul style="list-style-type: none"><li>• 128 TOPS</li></ul>
<b>Количество камер в автомобиле</b>	<ul style="list-style-type: none"><li>• 1</li></ul>
<b>Пиксели фронтальной камеры восприятия</b>	<ul style="list-style-type: none"><li>• USD 1,176,471</li></ul>
<b>Пиксели камеры экологической осведомленности</b>	<ul style="list-style-type: none"><li>• USD 294,118</li></ul>

## Приводное оборудование (продолжение)

Пиксели камеры кругового обзора	•USD 441,176
---------------------------------	--------------

## Зарядка в автомобиле

Мультимедийный/зарядный порт	•Type-C
Количество портов USB/Type-C	• 2 в первом ряду/2 в заднем ряду
Функция беспроводной зарядки мобильного телефона	• Передний ряд
Электропитание 220В/230В	•
Розетка 12 В в багажном отделении	•
Максимальная мощность зарядки USB/Type-C	•60W
Мощность беспроводной зарядки мобильного телефона	•50W

## Дополнительный пакет

Дополнительный пакет	21-дюймовые колесные шины комбинации (USD 1,471; в том числе: 21-дюймовые серебристо-серые/черно-серые двухцветные колеса, 265/45 R21 шины)
----------------------	---

"●" = Стандартное оборудование

"\_" = Недоступно

"○" = Опциональное оборудование.

Примечание: Это автомобили для китайского рынка.

Гарантийное покрытие недоступно за пределами Китая.