

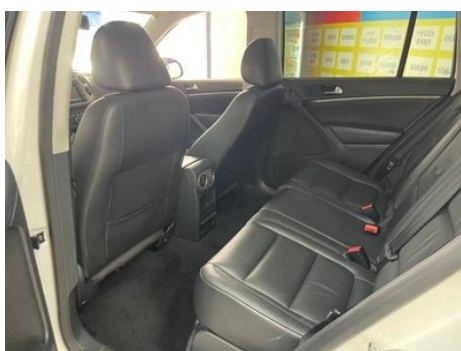
Rapport de Détail du Véhicule

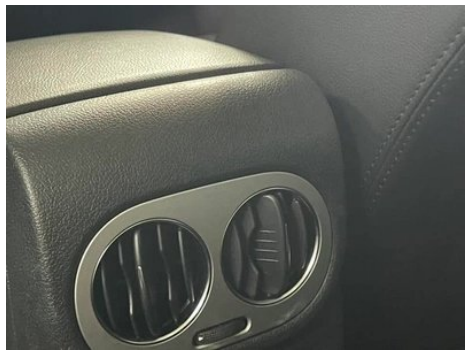
Tiguan 2015 2.0TSI Version phare automatique
à quatre roues motrices

Informations de Base

Marque	Volkswagen
Kilométrage	127,000 km
Couleur	Blanc
Première immatriculation	2014-11-01
Nombre de transferts	1

Images du Véhicule





État du Véhicule

1. Support de radiateur, Traces de démontage, Remplacé. 2. Pavillon intérieur, Traces d'eau. 3. Aile arrière gauche, Déformation. 4. Aile arrière droite, Déformation. 5. Pavillon intérieur, Traces d'eau.

Informations de Configuration

[Informations sur le modèle](#)

Informations sur le modèle (suite)

Nom du modèle	Tiguan 2015 2.0TSI Version phare automatique à quatre roues motrices
Date de lancement	2014.07

Paramètres de base

Catégorie du véhicule	SUV compact
Type d'énergie	Essence
Puissance maximale (kW)	147
Couple maximal (N·m)	280
Transmission	6 bras auto-intégré
Type de carrosserie	SUV
Moteur	2.0T 200 chevaux L4
Dimensions (LxIxH) (mm)	4506*1809*1685
Accélération 0-100 km/h (s)	-
Vitesse maximale (km/h)	202
Poids à vide (kg)	1720
Poids total autorisé en charge (kg)	-
Consommation mixte NEDC (L/100 km)	9.2

moteur

Référence moteur	-
Cylindrée (mL)	1985
Cylindrée (L)	2.0
Type d'admission	Turbo
Configuration des cylindres	L
Nombre de cylindres	4
Soupapes par cylindre	4
Distribution	DOHC
Puissance maximale (ch)	200
Régime de puissance maxi (tr/min)	5100-6000
Régime de couple maxi (tr/min)	1700-5000

moteur (suite)

Puissance nette maximale (kW)	-
Indice d'octane	Numéro 95
Système d'alimentation	Pulvérisation directe
Matériau de culasse	Alliage d'aluminium
Matériau de bloc-moteur	Fonte

Écran/Système

Écran couleur de contrôle central	<ul style="list-style-type: none">•
Bluetooth/Téléphone embarqué	<ul style="list-style-type: none">•
Lecteur CD/DVD embarqué	<ul style="list-style-type: none">• CD à disque unique

Corps

Longueur (mm)	4506
Largeur (mm)	1809
Hauteur (mm)	1685
Empattement (mm)	2684
Voie avant (mm)	-
Voie arrière (mm)	-
Type d'ouverture des portes	-
Nombre de portes	5
Nombre de places	5
Capacité du réservoir (L)	63
Volume du coffre (L)	400-1530
Coefficient de traînée (Cx)	-

Boîte de vitesse

Abréviation	6 bras auto-intégré
Nombre de rapports	6
Type de transmission	Transmission automatique avec mode manuel (AT)

Direction du châssis

Type de transmission	Moteur avant, transmission intégrale (F-AWD)
Quatre roues motrices	Quad Drive

Direction du châssis (suite)

Structure différentielle centrale	Embrayage multi-feuilles
Type de suspension avant	Suspension indépendante MacPherson
Type de suspension arrière	Suspension indépendante multi-bras
Type de direction assistée	Aide électrique
Structure du corps	Chargé

Configuration des sièges

Matériau des sièges	<ul style="list-style-type: none">• Ceau véritable
Réglage du siège principal	<ul style="list-style-type: none">• Ajustement avant et arrière;• Ajustement du dossier;• Ajustement haut et bas (4 direction);• Soutien à la taille (4 direction)
Méthode de réglage du siège arrière	<ul style="list-style-type: none">• Ajustement avant et arrière;• Ajustement du dossier;• Ajustement haut et bas (4 direction);• Soutien à la taille (4 direction)
Réglage électrique du siège conducteur et du siège passager	Principal •/Vice •
Fonctions des sièges avant	<ul style="list-style-type: none">• Chauffage
Fonction mémoire du siège électrique	<ul style="list-style-type: none">•
Boutons de réglage arrière du siège passager avant	-
Réglage du siège de la deuxième rangée	<ul style="list-style-type: none">• Ajustement avant et arrière;• Réglage du dossier
Banquette arrière rabattable	<ul style="list-style-type: none">• La proportion est abaissée
Accoudoir central avant/arrière	<ul style="list-style-type: none">• Avant/arrière •
Porte-gobelet arrière	<ul style="list-style-type: none">•

Sécurité active

Système antiblocage des roues (ABS)	<ul style="list-style-type: none">•
Répartiteur électronique de freinage (EBD/CBC)	<ul style="list-style-type: none">•

Sécurité active (suite)

Système d'assistance au freinage (EBA/BAS/BA)	•
Système antipatinage (ASR/TCS/TRC)	•
Contrôle électronique de stabilité (ESC/ESP/DSC)	•
Système de surveillance de la pression des pneus (TPMS)	•
Avertisseur de ceinture de sécurité	•
Fixations ISOFIX pour siège enfant	•
Système d'avertissement de franchissement de ligne (LDWS)	-
Système de freinage d'urgence autonome (AEB)	-
Détection de fatigue du conducteur	-

Climatisation/réfrigérateur

Méthode de contrôle de la température de la climatisation	• Climatisation automatique
Climatisation indépendante arrière	-
Bouches d'aération des sièges arrière	•
Contrôle de zone de température	•
Purificateur d'air pour voiture	-
Filtre PM2.5 d'habitacle	-

Sécurité passive

Airbag conducteur/passager	Principal •/Vice •
Airbags latéraux avant/arrière	Avant •/arrière-
Airbags de tête avant/arrière (airbags rideaux)	• Avant/arrière •

Frein de roue

Type de freins avant	Ventilation à disque
-----------------------------	----------------------

Frein de roue (suite)

Type de freins arrière	Type de disque
Type de frein de stationnement	Voiture de stationnement électronique
Dimensions des pneus avant	235/50 R18
Dimensions des pneus arrière	235/50 R18
Dimensions de la roue de secours	Non pleine taille

Audio/Éclairage intérieur

Nom de marque du haut-parleur	<ul style="list-style-type: none">• Dynaudio Danner
Nombre de locuteurs	<ul style="list-style-type: none">• 8-9 klaxon
Éclairage d'ambiance intérieur	<ul style="list-style-type: none">•

Fonctions de conduite

Affichage des informations de trafic de navigation	-
Assistance de voie	-
Système d'assistance au maintien de la voie	-
Système de régulateur de vitesse	<ul style="list-style-type: none">• Croisière à vitesse fixe
Système de navigation par satellite	<ul style="list-style-type: none">•
Assistance au stationnement	<ul style="list-style-type: none">•

Éclairage extérieur

Source de lumière de croisement	<ul style="list-style-type: none">• Xénon
Source lumineuse de feux de route	<ul style="list-style-type: none">• Xénon
Feux de jour à LED	<ul style="list-style-type: none">•
Feux de route et de croisement adaptatifs	<ul style="list-style-type: none">•
Phares automatiques	<ul style="list-style-type: none">•
Feux de brouillard avant	<ul style="list-style-type: none">•
Phares réglables en hauteur	<ul style="list-style-type: none">•

Éclairage extérieur (suite)

Délai d'extinction des phares	-
Allumer les phares	•
Dispositif de nettoyage des phares	•

Rétroviseurs extérieurs

Fonction rétroviseur extérieur	• Réglage électrique; • Pliage électrique; • Mémoire de position du rétroviseur; • Chauffage des rétroviseurs
---------------------------------------	---

Apparence/antivol

Matériau de la jante	• Alliage d'aluminium
Coffre électrique	-
Antidémarrage électronique du moteur	•
Système de verrouillage centralisé dans la voiture	•
Type de clé	• Clé de télécommande
Système de démarrage sans clé	•
Fonction d'entrée sans clé	•
Galerie de toit	•

Puits de lumière/Verre

Type de toit ouvrant	• Toit ouvrant panoramique
Vitres électriques avant/arrière	• Avant/arrière •
Fonction de levage de vitre à une touche	• Toute la voiture
Fonction anti-pincement de fenêtre	•
Miroir de maquillage pour voiture	•
Essuie-glace arrière	•
Fonction d'essuie-glace avec capteur de pluie	•
Vitre de confidentialité arrière	•

Couleur intérieure et extérieure

Couleur intérieure et extérieure (suite)

Couleur extérieure	Aurora, Blanc: # FFFFFFF, Junling Brown: #644336, Xuanwu, Noir: #000000, Danxia Red: #900E19; Reflecting Silver: #98AAAF; Bay Blue: # 0094BC; Panshi Grey: #616672; Tianmo Gold: # AA953D
Couleur intérieure	Noir: #000000, Noir, Marron, #1D1D1D/#723D1B, Noir, Beige, #1D1E20/#AAABA6, Noir, Rouge, #000000/#923A3A

Volant/rétroviseur intérieur

Matériau du volant	• Cortex
Réglage de la position du volant	• Ajustement manuel de haut en bas
Volant multifonction	•
Volant chauffant	-
Mémoire du volant	-
Écran d'affichage de l'ordinateur de bord	•
Tableau de bord LCD complet	-
Fonction rétroviseur intérieur	• Antiéblouissement automatique
Palettes de changement de vitesse au volant	•

Configuration intelligente

Services de voiture connectée	-
Mises à jour OTA	-

Contrôle de la conduite

Stationnement automatique	•
Aide au démarrage en côte	•

Matériel de conduite

Radars de stationnement avant/arrière	• Avant/arrière •
Système de caméras d'aide à la conduite	• Image inversée

Recharge en voiture

Port multimédia/de chargement	•USB;•AUX;•SD
--------------------------------------	---------------

Recharge en voiture (suite)

Alimentation 220V/230V

•

"●" = Équipement de série

"-" = Non disponible

"○" = Équipement en option.

Remarque : Il s'agit de véhicules du marché chinois. La couverture de garantie n'est pas disponible en dehors de la Chine.