

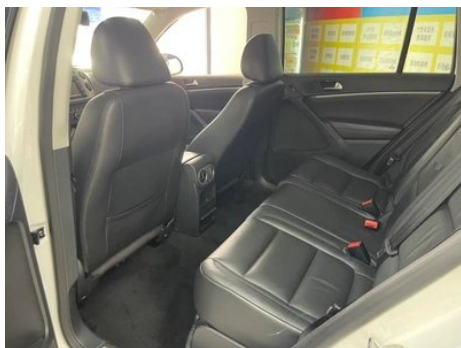
Отчет о Деталях Автомобиля

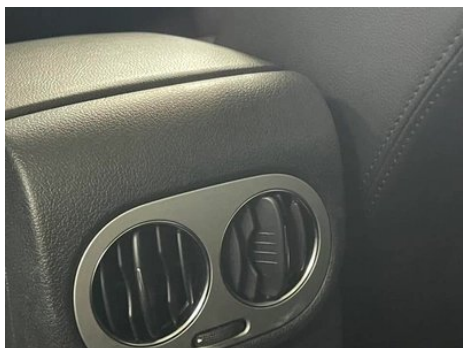
**Tiguan 2015 2.0TSI Автоматическая
полноприводная флагманская версия**

Основная Информация

Марка	Volkswagen
Пробег	127,000 km
Цвет	Белый
Первая регистрация	2014-11-01
Количество передач	1

Изображения Автомобиля





Состояние Автомобиля

1. Рамка радиатора, Следы демонтажа, Заменено. 2. Потолочная обивка салона, Следы воды. 3. Левое заднее крыло, Деформация. 4. Правое заднее крыло, Деформация. 5. Потолочная обивка салона, Следы воды.

Информация о Конфигурации

Информация о модели

Наименование модели	Tiguan 2015 2.0TSI Автоматическая полноприводная флагманская версия
Дата выпуска	2014.07

Основные параметры

Класс автомобиля	Компактный внедорожник
Тип энергии	Бензин

Основные параметры (продолжение)

Максимальная мощность (кВт)	147
Максимальный крутящий момент (Н·м)	280
Трансмиссия	6-ступенчатая автоматическая коробка передач с ручным режимом
Тип кузова	SUV
Двигатель	2.0T 200 лошадиных сил L4
Габариты (Д×Ш×В) (мм)	4506*1809*1685
Разгон 0-100 км/ч (с)	-
Максимальная скорость (км/ч)	202
Снаряженная масса (кг)	1720
Полная масса (кг)	-
Расход топлива по циклу NEDC (л/100км)	9.2

двигатель

Модель двигателя	-
Рабочий объем (мл)	1985
Рабочий объем (л)	2.0
Тип впуска	Турбонаддув
Компоновка цилиндров	L
Количество цилиндров	4
Клапанов на цилиндр	4
Газораспределительный механизм	DOHC
Максимальная мощность (л.с.)	200
Обороты максимальной мощности (об/мин)	5100-6000
Обороты максимального крутящего момента (об/мин)	1700-5000
Максимальная полезная мощность (кВт)	-
Октановое число	Номер 95
Система подачи топлива	Прямой впрыск

двигатель (продолжение)

Материал головки блока цилиндров	Алюминиевый сплав
Материал блока цилиндров	Чугун

Экран/Система

Центральный экран управления цветной	<ul style="list-style-type: none">•
Bluetooth/Автомобильный телефон	<ul style="list-style-type: none">•
CD/DVD-проигрыватель	<ul style="list-style-type: none">• CD на одном диске

Тело

Длина (мм)	4506
Ширина (мм)	1809
Высота (мм)	1685
Колесная база (мм)	2684
Передняя колея (мм)	-
Задняя колея (мм)	-
Тип открывания дверей	-
Количество дверей	5
Количество мест	5
Объем топливного бака (л)	63
Объем багажника (л)	400-1530
Коэффициент аэродинамического сопротивления (Cd)	-

Коробка передач

Аббревиатура	6-ступенчатая автоматическая коробка передач с ручным режимом
Количество передач	6
Тип трансмиссии	Автоматическая коробка передач с ручным режимом (AT)

Рулевое управление шасси

Тип привода	Переднемоторный, полноприводный (F-AWD)
Полный привод	Полный полный привод

Рулевое управление шасси (продолжение)

Центральная дифференциальная структура	Многодисковое сцепление
Тип передней подвески	Независимая подвеска McPherson
Тип задней подвески	Множатная независимая подвеска
Тип усилителя руля	Электрический усилитель
Строение тела	Несущая

Конфигурация сидений

Материал сидений	• Натуральная кожа
Регулировка основного сиденья	• Регулировка вперед и назад; • регулировка спинки; • регулировка высоты (4 стороны); • поддержка талии (4 стороны)
Метод регулировки совместного сиденья	• Регулировка вперед и назад; • регулировка спинки; • регулировка высоты (4 стороны); • поддержка талии (4 стороны)
Электрорегулировка сиденья водителя и пассажира	Мастер •/Заместитель •
Функции передних сидений	• Отопление
Функция памяти электрических сидений	•
Кнопки регулировки заднего сиденья переднего пассажира	-
Регулировка сидений второго ряда	• Регулировка вперед и назад; • регулировка спинки
Заднее сиденье складное	• Пропорциональное опускание
Передний/задний центральный подлокотник	До •/после •
Задний подстаканник	•

Активная безопасность

Антиблокировочная система (ABS)	•
--	---

Активная безопасность (продолжение)

Электронное распределение тормозных усилий (EBD/CBC)	•
Система экстренного торможения (EBA/BAS/BA)	•
Система контроля тяги (ASR/TCS/TRC)	•
Система курсовой устойчивости (ESC/ESP/DSC)	•
Система контроля давления в шинах (TPMS)	•
Система напоминания о ремне безопасности	•
Крепления ISOFIX для детских кресел	•
Система предупреждения о съезде с полосы (LDWS)	-
Система автономного экстренного торможения (АЕВ)	-
Система обнаружения усталости водителя	-

Кондиционер/холодильник

Метод регулирования температуры в системе кондиционирования воздуха	• Автоматический кондиционер
Независимая система климат-контроля для задних пассажиров	-
Вентиляционные отверстия на задних сиденьях	•
Контроль температурной зоны	•
Автомобильный очиститель воздуха	-
Салонный фильтр PM2.5	-

Пассивная безопасность

Пассивная безопасность (продолжение)

Подушка безопасности водителя/пассажира	Мастер •/Заместитель •
Передние/задние боковые подушки безопасности	До •/после-
Подушки безопасности для защиты головы спереди/сзади (шторки безопасности)	До •/после •

Колесный тормоз

Тип передних тормозов	Вентиляционный диск
Тип задних тормозов	Дисковый
Тип стояночного тормоза	Электронный стоячий автомобиль
Размер передних шин	235/50 R18
Размер задних шин	235/50 R18
Размер запасного колеса	Не полный размер

Аудио/Внутреннее освещение

Название бренда динамика	• Dynaudio Данна
Количество говорящих	• 8-9 рогов
Внутреннее окружающее освещение	•

Функции вождения

Навигационный дисплей дорожной информации	-
Помощь в удержании полосы движения	-
Система помощи при движении по полосе	-
Система круиз-контроля	• Круиз с фиксированной скоростью
Спутниковая навигационная система	•
Помощь при парковке	•

Внешнее освещение

Источник света ближнего света	• Ксенон
Источник света дальнего света	• Ксенон
Светодиодные дневные ходовые огни	•

Внешнее освещение (продолжение)

Адаптивный дальний и ближний свет	•
Автоматические фары	•
Передние противотуманные фары	•
Регулируемые по высоте фары	•
Задержка выключения фар	-
Поворот фар	•
Устройство для очистки фар	•

Внешние зеркала

Функция внешнего зеркала	• Электрическая регулировка; • Электрическое складывание; • Память настроек зеркал; • Подогрев зеркал
--------------------------	---

Внешний вид/противоугонное

Материал обода	• Алюминиевый сплав
Электрический багажник	-
Электронный иммобилайзер двигателя	•
Центральный замок в автомобиле	•
Тип ключа	• Ключ дистанционного управления
Система бесключевого запуска	•
Функция бесключевого доступа	•
Багажник на крышу	•

Мансардное окно/стекло

Тип люка	• Панорамный люк
Передние/задние электрические стеклоподъемники	До •/после •
Функция подъема окна одним нажатием	• Вся машина
Функция защиты от заземления окон	•

Мансардное окно/стекло (продолжение)

Автомобильное зеркало для макияжа	•
Задний дворник	•
Функция стеклоочистителя с датчиком дождя	•
Заднее боковое защитное стекло	•

Цвет интерьера и экстерьера

Цвет кузова	Аврора, Белый: #FFFFFF, Горный коричневый: #644336, Сюаньу, Черный: #000000, Danxia Red: #900E19; Отражение Серебро: #98AAAF; Залив Синий: #0094BC; Рок Грей: #616672; Небо Золото: #AA953D
Цвет салона	Черный: #000000, Черный, Коричневый, #1D1D1D/#723D1B, Черный, Бежевый, #1D1E20/#AAABA6, Черный, Красный, #000000/#923A3A

Рулевое колесо/внутреннее зеркало

Материал рулевого колеса	• Кора
Регулировка положения рулевого колеса	• Ручная регулировка вверх и вниз
Многофункциональное рулевое колесо	•
Подогрев рулевого колеса	-
Память рулевого колеса	-
Экран дисплея маршрутного компьютера	•
Полностью ЖК-панель приборов	-
Функция внутреннего зеркала заднего вида	• Автоматическая антибликовая
Подрулевые лепестки переключения передач	•

Интеллектуальная конфигурация

Сервисы подключенного автомобиля	-
----------------------------------	---

Интеллектуальная конфигурация (продолжение)

Обновления по воздуху (ОТА)	-
-----------------------------	---

Контроль вождения

Автоматическая парковка	•
Помощь при трогании на подъеме	•

Приводное оборудование

Передний/задний парковочный радар	До •/после •
Система видеопомощи при вождении	• Изображение заднего хода

Зарядка в автомобиле

Мультимедийный/зарядный порт	•USB;•AUX;•SD
Электропитание 220В/230В	•

"●" = Стандартное оборудование

"_" = Недоступно

"○" = Опциональное оборудование.

Примечание: Это автомобили для китайского рынка.
Гарантийное покрытие недоступно за пределами Китая.