

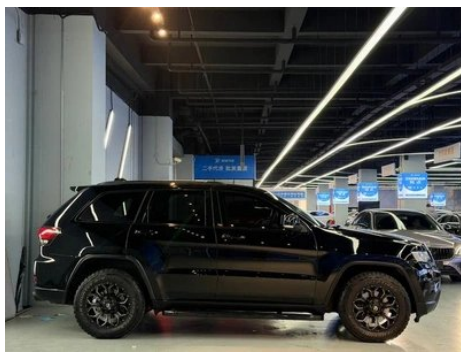
Отчет о Деталях Автомобиля

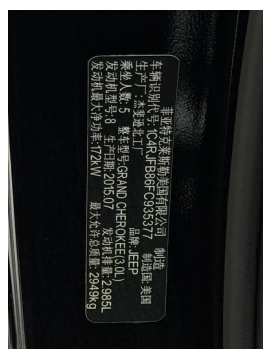
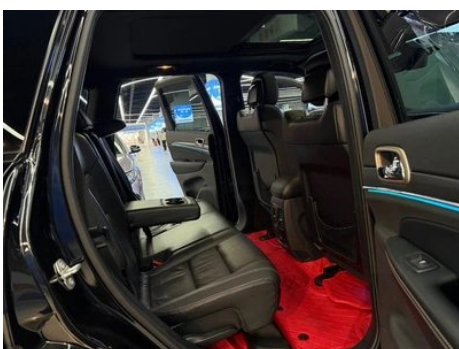
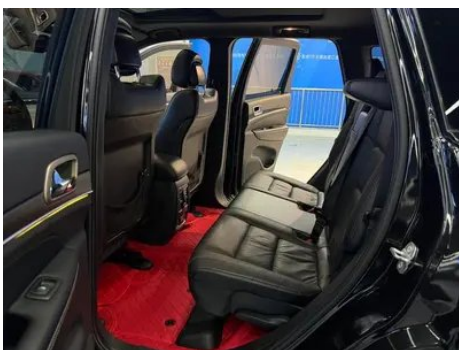
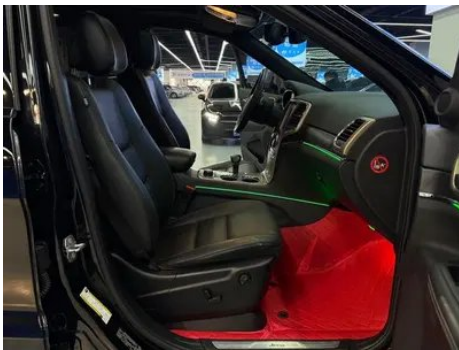
Grand Cherokee (Imported) 2015 3.0L
Shuxiang навигационная версия

Основная Информация

Марка	Jeep
Пробег	129,200 km
Цвет	Черный
Первая регистрация	2016-12-01
Количество передач	1

Изображения Автомобиля





福特汽车金融服务有限公司 制造
 车辆识别代号: CARTEB86F0835377 品牌: JEEP
 乘员人数: 5 排量: 3.6L GRAND CHEROKEE (3.6L)
 发动机型号: 8 生产日期: 2015.07 最大净重: 1985
 发动机净重: 2015.07 最大允许总质量: 2549kg



Состояние Автомобиля

1. Правое заднее крыло, Ремонт лакокрасочного покрытия. 2. Модифицировано.

Информация о Конфигурации

Информация о модели

Наименование модели	Grand Cherokee (Imported) 2015 3.0L Shuxiang навигационная версия
Дата выпуска	2015.04

Основные параметры

Класс автомобиля	Внегабаритный внедорожник
Тип энергии	Бензин
Максимальная мощность (кВт)	172
Максимальный крутящий момент (Н·м)	285
Трансмиссия	8 ручных передач
Тип кузова	SUV
Двигатель	3.0L 234 л.с. V6
Габариты (Д×Ш×В) (мм)	4828*1943*1802
Разгон 0-100 км/ч (с)	10.1
Максимальная скорость (км/ч)	-
Снаряженная масса (кг)	2235
Полная масса (кг)	-
Расход топлива по циклу NEDC (л/100км)	10.3

двигатель

Модель двигателя	-
Рабочий объем (мл)	2985
Рабочий объем (л)	3.0
Тип впуска	Естественный вдох

двигатель (продолжение)

Компоновка цилиндров	V
Количество цилиндров	6
Клапанов на цилиндр	4
Степень сжатия	10.2
Газораспределительный механизм	DOHC
Максимальная мощность (л.с.)	234
Обороты максимальной мощности (об/мин)	6350
Обороты максимального крутящего момента (об/мин)	4400
Максимальная полезная мощность (кВт)	-
Октановое число	№ 92.
Система подачи топлива	Многоточечный электрический впрыск
Материал головки блока цилиндров	Алюминиевый сплав
Материал блока цилиндров	Алюминиевый сплав

Экран/Система

Центральный экран управления цветной	•
Bluetooth/Автомобильный телефон	•
CD/DVD-проигрыватель	• CD на одном диске

Тело

Длина (мм)	4828
Ширина (мм)	1943
Высота (мм)	1802
Колесная база (мм)	2915
Передняя колея (мм)	1628
Задняя колея (мм)	1634
Дорожный просвет при полной загрузке (мм)	206
Тип открывания дверей	-
Количество дверей	5

Тело (продолжение)

Количество мест	5
Объем топливного бака (л)	94
Объем багажника (л)	-
Коэффициент аэродинамического сопротивления (Cd)	-

Коробка передач

Аббревиатура	8 ручных передач
Количество передач	8
Тип трансмиссии	Автоматическая коробка передач с ручным режимом (AT)

Полный привод/внедорожник

Функция блокировки межосевого дифференциала	<ul style="list-style-type: none">•
---	---

Рулевое управление шасси

Тип привода	Переднемоторный, полноприводный (F-AWD)
Полный привод	Полный полный привод
Центральная дифференциальная структура	Многодисковое сцепление
Тип передней подвески	Независимая подвеска с двумя поперечными рычагами
Тип задней подвески	Множатная независимая подвеска
Тип усилителя руля	Электрогидравлический усилитель
Строение тела	Несущая

Конфигурация сидений

Материал сидений	<ul style="list-style-type: none">• Натуральная кожа
Регулировка основного сиденья	<ul style="list-style-type: none">• Регулировка вперед-назад;• Регулировка спинки;• Регулировка по высоте (2 положения);• Регулировка по высоте (4 положения)
Метод регулировки совместного сиденья	<ul style="list-style-type: none">• Регулировка вперед и назад;• регулировка спинки
Электрорегулировка сиденья водителя и пассажира	Мастер •/Заместитель •

Конфигурация сидений (продолжение)

Функции передних сидений	• Отопление
Функция памяти электрических сидений	•
Кнопки регулировки заднего сиденья переднего пассажира	-
Регулировка сидений второго ряда	• Регулировка спинки
Заднее сиденье складное	• Пропорциональное опускание
Передний/задний центральный подлокотник	До •/после •
Задний подстаканник	•
Функции сидений второго ряда	• Отопление

Активная безопасность

Антиблокировочная система (ABS)	•
Электронное распределение тормозных усилий (EBD/CBC)	•
Система экстренного торможения (EBA/BAS/BA)	•
Система контроля тяги (ASR/TCS/TRC)	•
Система курсовой устойчивости (ESC/ESP/DSC)	•
Система контроля давления в шинах (TPMS)	•
Система напоминания о ремне безопасности	•
Крепления ISOFIX для детских кресел	•
Система предупреждения о съезде с полосы (LDWS)	-

Активная безопасность (продолжение)

Система автономного экстренного торможения (АЕВ)	-
Система обнаружения усталости водителя	-

Кондиционер/холодильник

Метод регулирования температуры в системе кондиционирования воздуха	• Автоматический кондиционер
Независимая система климат-контроля для задних пассажиров	-
Вентиляционные отверстия на задних сиденьях	•
Контроль температурной зоны	•
Автомобильный очиститель воздуха	-
Салонный фильтр PM2.5	-

Пассивная безопасность

Подушка безопасности водителя/пассажира	Мастер •/Заместитель •
Передние/задние боковые подушки безопасности	До •/после-
Подушки безопасности для защиты головы спереди/сзади (шторки безопасности)	До •/после •
Подушка безопасности для колена	• Главная подушка безопасности

Колесный тормоз

Тип передних тормозов	Вентиляционный диск
Тип задних тормозов	Вентиляционный диск
Тип стояночного тормоза	Ножной тормоз
Размер передних шин	-
Размер задних шин	-
Размер запасного колеса	Не полный размер

Аудио/Внутреннее освещение

Количество говорящих	• 8-9 рогов
----------------------	-------------

Функции вождения

Навигационный дисплей дорожной информации	-
Помощь в удержании полосы движения	-
Система помощи при движении по полосе	-
Система круиз-контроля	• Круиз с фиксированной скоростью
Спутниковая навигационная система	•
Помощь при парковке	-

Внешнее освещение

Источник света ближнего света	• Ксенон
Источник света дальнего света	• Ксенон
Светодиодные дневные ходовые огни	•
Адаптивный дальний и ближний свет	•
Автоматические фары	•
Передние противотуманные фары	•
Регулируемые по высоте фары	•
Задержка выключения фар	-
Устройство для очистки фар	•

Внешние зеркала

Функция внешнего зеркала	• Электрическая регулировка; • электрический складной; • память зеркала заднего вида; • нагревание зеркала заднего вида; • автоматический антибликовый
--------------------------	--

Внешний вид/противоугонное

Материал обода	• Алюминиевый сплав
Электрический багажник	•
Электронный иммобилайзер двигателя	•

Внешний вид/противоугонное (продолжение)

Центральный замок в автомобиле	<ul style="list-style-type: none">•
Тип ключа	<ul style="list-style-type: none">• Ключ дистанционного управления
Система бесключевого запуска	<ul style="list-style-type: none">•
Функция бесключевого доступа	<ul style="list-style-type: none">•
Багажник на крышу	<ul style="list-style-type: none">•

Мансардное окно/стекло

Тип люка	<ul style="list-style-type: none">• Панорамный люк
Передние/задние электрические стеклоподъемники	До •/после •
Функция защиты от заземления окон	<ul style="list-style-type: none">•
Автомобильное зеркало для макияжа	<ul style="list-style-type: none">•
Задний дворник	<ul style="list-style-type: none">•
Функция стеклоочистителя с датчиком дождя	<ul style="list-style-type: none">•
Заднее боковое защитное стекло	<ul style="list-style-type: none">•

Цвет интерьера и экстерьера

Цвет кузова	Хао Бай: # F9FDFF; Кристаллический черный: #232323; кристаллический светло-серый: # ABA BAB; светло-сосновый жир: # E6DCA9; Коралловый красный: # 6D161B
Цвет салона	Черный: #000000

Рулевое колесо/внутреннее зеркало

Материал рулевого колеса	<ul style="list-style-type: none">• Кора
Регулировка положения рулевого колеса	<ul style="list-style-type: none">• Электрическая регулировка вверх и вниз
Многофункциональное рулевое колесо	<ul style="list-style-type: none">•
Подогрев рулевого колеса	<ul style="list-style-type: none">•
Память рулевого колеса	<ul style="list-style-type: none">•

Рулевое колесо/внутреннее зеркало (продолжение)

Экран дисплея маршрутного компьютера	•
Полностью ЖК-панель приборов	-
Функция внутреннего зеркала заднего вида	• Автоматическая антибликовая
Подрулевые лепестки переключения передач	•

Интеллектуальная конфигурация

Сервисы подключенного автомобиля	-
Обновления по воздуху (ОТА)	-

Контроль вождения

Автоматическая парковка	-
Крутой спуск по склону	•
Помощь при трогании на подъеме	•

Приводное оборудование

Передний/задний парковочный радар	До •/после •
Система видеопомощи при вождении	• Изображение заднего хода

Зарядка в автомобиле

Мультимедийный/зарядный порт	•USB;•AUX;•SD
------------------------------	---------------

"●" = Стандартное оборудование

"-" = Недоступно

"○" = Опциональное оборудование.

Примечание: Это автомобили для китайского рынка.
Гарантийное покрытие недоступно за пределами Китая.