

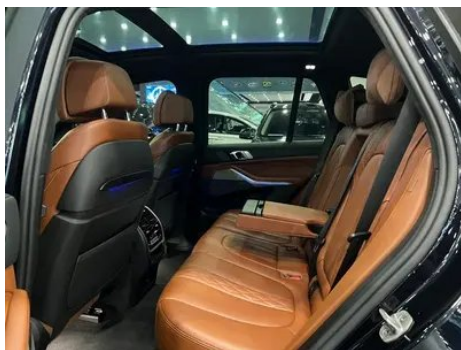
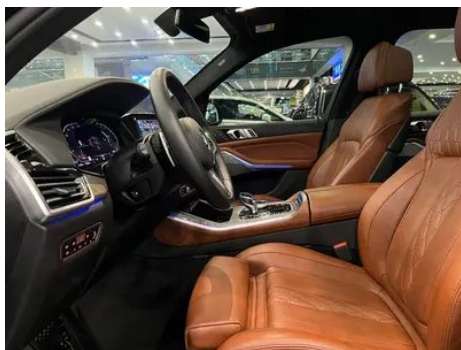
# Отчет о Деталях Автомобиля

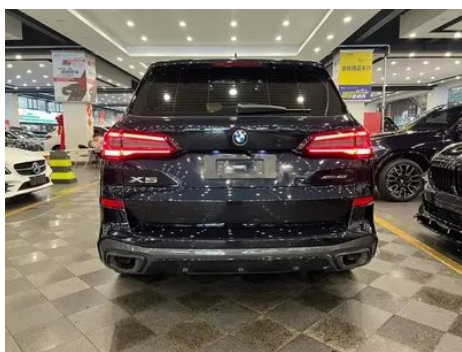
BMW X5 2020 xDrive40i Премиум-класса М  
Спортивный костюм

## Основная Информация

Марка	BMW
Пробег	80,000 km
Цвет	Черный
Первая регистрация	2020-12-01
Количество передач	0

## Изображения Автомобиля





## Состояние Автомобиля

1. Направляющие и каркас водительского сиденья, Следы демонтажа.
2. Направляющие и каркас переднего пассажирского сиденья, Следы демонтажа.

## Информация о Конфигурации

### Информация о модели

Наименование модели	BMW X5 2020 xDrive40i Премиум-класса М Спортивный костюм
Дата выпуска	2020.01

### Основные параметры

Класс автомобиля	Внегабаритный внедорожник
Тип энергии	Бензин
Максимальная мощность (кВт)	250
Максимальный крутящий момент (Н·м)	450
Трансмиссия	8 ручных передач
Тип кузова	SUV
Двигатель	3.0T 340 л.с. L6
Габариты (Д×Ш×В) (мм)	4930*2004*1776
Разгон 0-100 км/ч (с)	5.5
Максимальная скорость (км/ч)	243
Снаряженная масса (кг)	-
Полная масса (кг)	-
Расход топлива по циклу NEDC (л/100км)	8.8

### двигатель

Модель двигателя	B58B30C
Рабочий объем (мл)	2998
Рабочий объем (л)	3.0
Тип впуска	Турбонаддув

## двигатель (продолжение)

Компоновка цилиндров	L
Количество цилиндров	6
Клапанов на цилиндр	4
Газораспределительный механизм	DOHC
Максимальная мощность (л.с.)	340
Обороты максимальной мощности (об/мин)	5500-6500
Обороты максимального крутящего момента (об/мин)	1500-5200
Максимальная полезная мощность (кВт)	250
Октановое число	Номер 95
Система подачи топлива	Прямой впрыск
Материал головки блока цилиндров	Алюминиевый сплав
Материал блока цилиндров	Алюминиевый сплав
Компоновка двигателя	Вертикальное

## Экран/Система

Центральный экран управления цветной	• Сенсорный ЖК-экран
Размер экрана информационно-развлекательной системы	• 12,3 дюйма
Bluetooth/ Автомобильный телефон	•
Интеграция смартфона/ Зеркалирование	• Поддержка Apple CarPlay
Система управления с распознаванием голоса	• Мультимедийная система; • навигация; • телефон
Задний ЖК-экран	○(USD 4,926)
Управление жестами	○(USD 515)

## Тело

Длина (мм)	4930
Ширина (мм)	2004
Высота (мм)	1776

## Тело (продолжение)

Колесная база (мм)	2975
Передняя колея (мм)	-
Задняя колея (мм)	-
Тип открывания дверей	-
Количество дверей	5
Количество мест	5
Объем топливного бака (л)	83
Объем багажника (л)	-
Коэффициент аэродинамического сопротивления (Cd)	-

## Коробка передач

Аббревиатура	8 ручных передач
Количество передач	8
Тип трансмиссии	Автоматическая коробка передач с ручным режимом (АТ)

## Полный привод/внедорожник

Дифференциал повышенного трения/блокировка дифференциала	<input type="radio"/> Дифференциал предельного скольжения заднего моста <input type="radio"/> Блокировка межосевого дифференциала заднего моста
--	---

## Рулевое управление шасси

Тип привода	Переднемоторный, полноприводный (F-AWD)
Полный привод	Своевременный полный привод
Центральная дифференциальная структура	Многодисковое сцепление
Тип передней подвески	Независимая подвеска с двумя поперечными рычагами
Тип задней подвески	Множатная независимая подвеска
Тип усилителя руля	Электрический усилитель
Строение тела	Несущая

## Конфигурация сидений

Материал сидений	<ul style="list-style-type: none"><li>• Натуральная кожа</li></ul>
------------------	--

## Конфигурация сидений (продолжение)

<b>Регулировка основного сиденья</b>	<ul style="list-style-type: none"><li>• Регулировка вперёд-назад; • Регулировка спинки; • Регулировка по высоте (4 направления); • Регулировка под плечи; • Регулировка подставки для ног; • Поясничная опора (4 направления)</li></ul>
<b>Метод регулировки совместного сиденья</b>	<ul style="list-style-type: none"><li>• Регулировка вперёд-назад; • Регулировка спинки; • Регулировка по высоте (4 направления); • Регулировка под плечи; • Регулировка подставки для ног; • Поясничная опора (4 направления)</li></ul>
<b>Электрорегулировка сиденья водителя и пассажира</b>	Мастер •/Заместитель •
<b>Функции передних сидений</b>	<ul style="list-style-type: none"><li>• Отопление • Вентиляция</li></ul> Массаж (13000 Юань)
<b>Функция памяти электрических сидений</b>	<ul style="list-style-type: none"><li>• Водительское положение</li></ul>
<b>Кнопки регулировки заднего сиденья переднего пассажира</b>	-
<b>Заднее сиденье складное</b>	<ul style="list-style-type: none"><li>• Пропорциональное опускание</li></ul>
<b>Передний/задний центральный подлокотник</b>	До •/после •
<b>Задний подстаканник</b>	<ul style="list-style-type: none"><li>•</li></ul>
<b>Функции сидений второго ряда</b>	<input type="radio"/> Нагревание
<b>Сиденья спортивного типа</b>	<input type="radio"/>
<b>Подстаканник с подогревом/охлаждением</b>	<input type="radio"/> Отопление/охлаждение (USD 456)

## Активная безопасность

<b>Антиблокировочная система (ABS)</b>	<ul style="list-style-type: none"><li>•</li></ul>
<b>Электронное распределение тормозных усилий (EBD/CBC)</b>	<ul style="list-style-type: none"><li>•</li></ul>
<b>Система экстренного торможения (EBA/BAS/BA)</b>	<ul style="list-style-type: none"><li>•</li></ul>

## Активная безопасность (продолжение)

<b>Система контроля тяги (ASR/TCS/TRC)</b>	<ul style="list-style-type: none"><li>•</li></ul>
<b>Система курсовой устойчивости (ESC/ESP/DSC)</b>	<ul style="list-style-type: none"><li>•</li></ul>
<b>Система контроля давления в шинах (TPMS)</b>	<ul style="list-style-type: none"><li>• Отображение давления в шинах</li></ul>
<b>Система напоминания о ремне безопасности</b>	<ul style="list-style-type: none"><li>• Передний ряд</li></ul>
<b>Крепления ISOFIX для детских кресел</b>	<ul style="list-style-type: none"><li>•</li></ul>
<b>Система предупреждения о съезде с полосы (LDWS)</b>	<ul style="list-style-type: none"><li>•</li></ul>
<b>Система автономного экстренного торможения (АЕВ)</b>	<ul style="list-style-type: none"><li>•</li></ul>
<b>Система обнаружения усталости водителя</b>	<ul style="list-style-type: none"><li>•</li></ul>
<b>Система экстренного вызова (eCall)</b>	<ul style="list-style-type: none"><li>•</li></ul>
<b>Встроенный видеорегистратор</b>	<ul style="list-style-type: none"><li>•</li></ul>

## Кондиционер/холодильник

<b>Метод регулирования температуры в системе кондиционирования воздуха</b>	<ul style="list-style-type: none"><li>• Автоматический кондиционер</li></ul>
<b>Независимая система климат-контроля для задних пассажиров</b>	<ul style="list-style-type: none"><li>•</li></ul>
<b>Вентиляционные отверстия на задних сиденьях</b>	<ul style="list-style-type: none"><li>•</li></ul>
<b>Контроль температурной зоны</b>	<ul style="list-style-type: none"><li>•</li></ul>
<b>Автомобильный очиститель воздуха</b>	-
<b>Салонный фильтр PM2.5</b>	<ul style="list-style-type: none"><li>•</li></ul>
<b>Генератор отрицательных ионов</b>	<ul style="list-style-type: none"><li>•</li></ul>

## Кондиционер/холодильник (продолжение)

Устройство для ароматизации автомобиля	○(USD 662)
--	------------

## Пассивная безопасность

Подушка безопасности водителя/пассажира	Мастер •/Заместитель •
Передние/задние боковые подушки безопасности	До •/после-
Подушки безопасности для защиты головы спереди/сзади (шторки безопасности)	До •/после •
Шины Run-Flat	•

## Колесный тормоз

Тип передних тормозов	Вентиляционный диск
Тип задних тормозов	Вентиляционный диск
Тип стояночного тормоза	Электронный стоячий автомобиль
Размер передних шин	275/40 R21
Размер задних шин	315/35 R21
Размер запасного колеса	Нет.

## Аудио/Внутреннее освещение

Название бренда динамика	•Harman Kardon Хаман Картон ○Bowers & Wilkins Баохуа Вэйцзянь (52500 Юань)
Количество говорящих	• 16 рогов
Внутреннее окружающее освещение	• Многоцветный

## Функции вождения

Навигационный дисплей дорожной информации	•
Помощь в удержании полосы движения	•
Система помощи при движении по полосе	•
Система круиз-контроля	• Адаптивный круиз на полной скорости
Спутниковая навигационная система	•

## Функции вождения (продолжение)

Система предупреждения о поперечном движении сзади	•
Помощь при парковке	•

## Внешнее освещение

Источник света ближнего света	• LED
Источник света дальнего света	• Лазер
Светодиодные дневные ходовые огни	•
Адаптивный дальний и ближний свет	•
Автоматические фары	•
Передние противотуманные фары	• LED
Регулируемые по высоте фары	•
Задержка выключения фар	•
Поворот фар	•

## Внешние зеркала

Функция внешнего зеркала	• Электрическая регулировка; • Электрический складной; • Память зеркала заднего вида; • Нагрев зеркала заднего вида; • Автоматический поворот;
--------------------------	--

## Внешний вид/противоугонное

Материал обода	• Алюминиевый сплав
Электрический багажник	•
Электронный иммобилайзер двигателя	•
Центральный замок в автомобиле	•
Тип ключа	• Ключ с сенсорным ЖК-дисплеем
Система бесключевого запуска	•
Функция бесключевого доступа	• Весь автомобиль
Внешний вид комплекта	• Спортивный стиль

## Внешний вид/противоугонное (продолжение)

Бесконтактное открывание багажника	<ul style="list-style-type: none"><li>•</li></ul>
Электрическая память положения багажника	<ul style="list-style-type: none"><li>•</li></ul>
Багажник на крышу	<ul style="list-style-type: none"><li>•</li></ul>
Функция удаленного запуска	<input type="radio"/> (USD 603)
Активная закрытая решетка	<ul style="list-style-type: none"><li>•</li></ul>
Электрическое закрывание двери	<input type="radio"/> Весь автомобиль (USD 1,103)

## Мансардное окно/стекло

Тип люка	<ul style="list-style-type: none"><li>• Панорамный люк можно открыть</li></ul>
Передние/задние электрические стеклоподъемники	До •/после •
Функция подъема окна одним нажатием	<ul style="list-style-type: none"><li>• Весь автомобиль</li></ul>
Функция защиты от заземления окон	<ul style="list-style-type: none"><li>•</li></ul>
Автомобильное зеркало для макияжа	<ul style="list-style-type: none"><li>• Освещение главного водителя;</li><li>• освещение второго пилота</li></ul>
Задний дворник	<ul style="list-style-type: none"><li>•</li></ul>
Функция стеклоочистителя с датчиком дождя	<ul style="list-style-type: none"><li>• Индуктивный тип дождя</li></ul>
Солнцезащитные шторки на задние боковые окна	<input type="radio"/> Ручная (USD 559)

## Цвет интерьера и экстерьера

Цвет кузова	Руда белый #E7E7E7 Драгоценный камень зеленый #242224 Полярный пепел #40454B Квантовый синий #0A4F8B Угольный черный #0F1319
Цвет салона	Кофейный цвет #C8916E Черный #000000 Черный Кофейный цвет #000000 #C8916E Черный Слоновая кость #000000 #FFFFFF Слоновая кость Темная ночь синий #FFFFFF #000050

## Рулевое колесо/внутреннее зеркало

## Рулевое колесо/внутреннее зеркало (продолжение)

Материал рулевого колеса	<ul style="list-style-type: none"><li>• Натуральная кожа</li></ul>
Регулировка положения рулевого колеса	<ul style="list-style-type: none"><li>• Электрическая регулировка вверх и вниз</li></ul>
Многофункциональное рулевое колесо	<ul style="list-style-type: none"><li>•</li></ul>
Подогрев рулевого колеса	<input type="radio"/>
Память рулевого колеса	<ul style="list-style-type: none"><li>•</li></ul>
Экран дисплея маршрутного компьютера	<ul style="list-style-type: none"><li>• Цвет</li></ul>
Полностью ЖК-панель приборов	<ul style="list-style-type: none"><li>•</li></ul>
Размер ЖК-дисплея	<ul style="list-style-type: none"><li>• 12,3 дюйма</li></ul>
Функция внутреннего зеркала заднего вида	<ul style="list-style-type: none"><li>• Автоматическая антибликовая</li></ul>
Цифровой дисплей HUD Head Up	<ul style="list-style-type: none"><li>•</li></ul>
Подрулевые лепестки переключения передач	<ul style="list-style-type: none"><li>•</li></ul>

## Интеллектуальная конфигурация

Сервисы подключенного автомобиля	<ul style="list-style-type: none"><li>•</li></ul>
Обновления по воздуху (ОТА)	<ul style="list-style-type: none"><li>•</li></ul>

## Контроль вождения

Переключатель режима движения	<ul style="list-style-type: none"><li>• Движение • Экономика</li></ul> Стандарт Комфорт Бездорожье
Автоматическая парковка	<ul style="list-style-type: none"><li>•</li></ul>
Крутой спуск по склону	<ul style="list-style-type: none"><li>•</li></ul>
Помощь при трогании на подъеме	<ul style="list-style-type: none"><li>•</li></ul>
Функция переменной подвески	<input type="radio"/> Регулировка жёсткости амортизаторов подвески; <input type="radio"/> Регулировка высоты подвески
Пневматическая подвеска	<input type="radio"/> (USD 3,603)

## Контроль вождения (продолжение)

Переменное передаточное отношение рулевого управления	•
Технология запуска и остановки двигателя	•
Интегральное активное рулевое управление	○(USD 2,147)

## Приводное оборудование

Передний/задний парковочный радар	До •/после •
Система видеопомощи при вождении	• 360-градусное панорамное изображение

## Зарядка в автомобиле

Мультимедийный/зарядный порт	•USB;○HDMI;•Type-C
Количество портов USB/Type-C	• 2 в первом ряду; ○ 2 в первом ряду/2 в заднем ряду (USD 441)
Функция беспроводной зарядки мобильного телефона	• Передний ряд
Розетка 12 В в багажном отделении	•

## Дополнительный пакет

Дополнительный пакет	Темный костюм (6000 Юань Содержит Персонализированные алюминиевые багажные полки (Черный) Персонализированные индивидуальные черные световые декоративные полосы Персонализированные чернила серый крыша автомобиля) Зимний костюм (9000 Юань Содержит Функция обогрева передних и задних сидений Компонент отопления передняя часть) Набор для бездорожья (55000 Юань Содержит Режим вождения на нескольких участках местности Адаптивная двухосная пневматическая подвеска М Спортивный замок дифференциала)
----------------------	--

---

"●" = Стандартное оборудование

"\_ " = Недоступно

"○" = Опциональное оборудование.

Примечание: Это автомобили для китайского рынка.  
Гарантийное покрытие недоступно за пределами Китая.