

Rapport de Détail du Véhicule

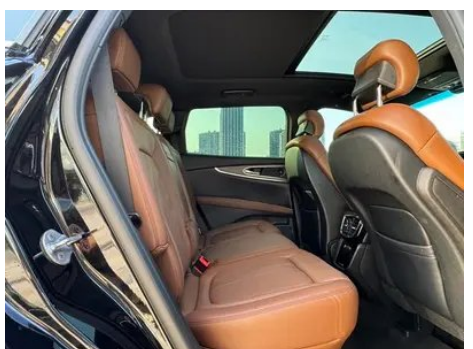
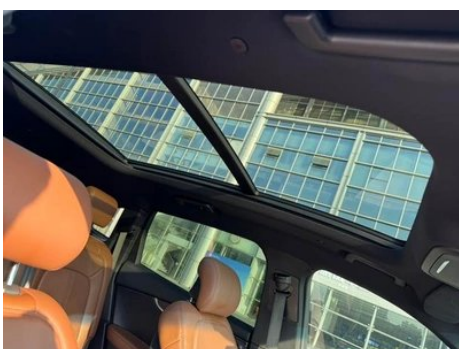
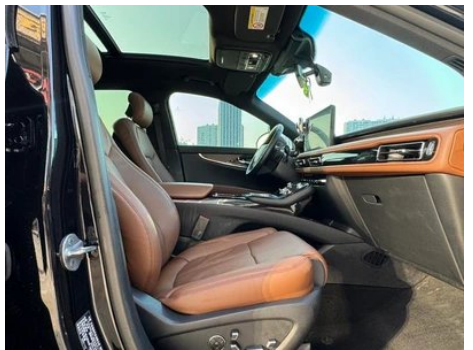
Navigator 2021 2.7T Version Zunyao à quatre roues motrices

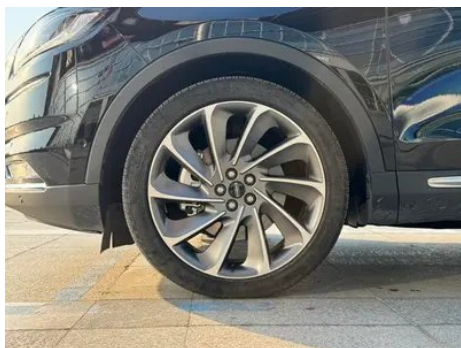
Informations de Base

Marque	Lincoln
Kilométrage	54,000 km
Couleur	Noir
Première immatriculation	2022-05-01
Nombre de transferts	0

Images du Véhicule







État du Véhicule

1. Support de radiateur, Traces de démontage, Remplacé. 2. Longeron avant gauche, Déformation.

Informations de Configuration

Informations sur le modèle

Nom du modèle	Navigator 2021 2.7T Version Zunyao à quatre roues motrices
Date de lancement	2021.03

Paramètres de base

Catégorie du véhicule	SUV moyen
Type d'énergie	Essence
Puissance maximale (kW)	237
Couple maximal (N·m)	500
Transmission	8 bras auto-intégré
Type de carrosserie	SUV
Moteur	2.7T 322 chevaux V6
Dimensions (L×l×H) (mm)	4849*1934*1693
Accélération 0-100 km/h (s)	-
Vitesse maximale (km/h)	226
Poids à vide (kg)	2154
Poids total autorisé en charge (kg)	2555
Consommation mixte NEDC (L/100 km)	9.6

Paramètres de base (suite)

Accélération mesurée 0-100 km/h (s)	6.48
Distance de freinage 100-0 km/h (m)	41.63
Consommation réelle (L/100 km)	10.4

moteur

Référence moteur	GTDIQ8
Cylindrée (mL)	2694
Cylindrée (L)	2.7
Type d'admission	Double turbo
Configuration des cylindres	V
Nombre de cylindres	6
Soupapes par cylindre	4
Distribution	DOHC
Alésage (mm)	83
Course (mm)	83
Puissance maximale (ch)	322
Régime de puissance maxi (tr/min)	5250
Régime de couple maxi (tr/min)	2500-4000
Puissance nette maximale (kW)	237
Indice d'octane	Numéro 92
Système d'alimentation	Pulvérisation directe
Matériau de culasse	Alliage d'aluminium
Matériau de bloc-moteur	Alliage d'aluminium
Disposition du moteur	Horizontal

Écran/Système

Écran couleur de contrôle central	<ul style="list-style-type: none">• Écran LCD tactile
Taille de l'écran d'infodivertissement	<ul style="list-style-type: none">• 12.8 pouces
Bluetooth/Téléphone embarqué	<ul style="list-style-type: none">•

Écran/Système (suite)

Système de contrôle de reconnaissance vocale	<ul style="list-style-type: none">• Système multimédia;• Navigation;• Téléphone;• Climatisation
Système intelligent embarqué	<ul style="list-style-type: none">• SYNC+

Corps

Longueur (mm)	4849
Largeur (mm)	1934
Hauteur (mm)	1693
Empattement (mm)	2850
Voie avant (mm)	1648
Voie arrière (mm)	1658
Type d'ouverture des portes	Porte battante
Nombre de portes	5
Nombre de places	5
Capacité du réservoir (L)	70
Volume du coffre (L)	739-1473
Coefficient de traînée (Cx)	-
Angle d'attaque (°)	19
Angle de fuite (°)	24

Boîte de vitesse

Abréviation	8 bras auto-intégré
Nombre de rapports	8
Type de transmission	Transmission automatique avec mode manuel (AT)

Direction du châssis

Type de transmission	Moteur avant, transmission intégrale (F-AWD)
Quatre roues motrices	Quatre roues motrices en temps opportun
Structure différentielle centrale	Embrayage multi-feuilles
Type de suspension avant	Suspension indépendante MacPherson
Type de suspension arrière	Suspension indépendante multi-bras
Type de direction assistée	Aide électrique

Direction du châssis (suite)

Structure du corps	Chargé
---------------------------	--------

Configuration des sièges

Matériau des sièges	<ul style="list-style-type: none">• Ceau véritable
Réglage du siège principal	<ul style="list-style-type: none">• Réglage avant-arrière; • Réglage du dossier; • Réglage en hauteur (4 directions); • Réglage des épaules; • Réglage de l'appui-pieds; • Soutien lombaire (4 directions)
Méthode de réglage du siège arrière	<ul style="list-style-type: none">• Réglage avant-arrière; • Réglage du dossier; • Réglage en hauteur (4 directions); • Réglage des épaules; • Réglage de l'appui-pieds; • Soutien lombaire (4 directions)
Réglage électrique du siège conducteur et du siège passager	Principal •/Vice •
Fonctions des sièges avant	<ul style="list-style-type: none">• Chauffage; • Ventilation; • Massage
Fonction mémoire du siège électrique	<ul style="list-style-type: none">• Position de conducteur
Boutons de réglage arrière du siège passager avant	-
Réglage du siège de la deuxième rangée	<ul style="list-style-type: none">• Réglage du dossier
Banquette arrière rabattable	<ul style="list-style-type: none">• La proportion est abaissée
Accoudoir central avant/arrière	<ul style="list-style-type: none">• Avant/arrière •
Porte-gobelet arrière	<ul style="list-style-type: none">•
Fonctions des sièges de la deuxième rangée	<ul style="list-style-type: none">• Chauffage
Sièges arrière rabattables électriquement	<ul style="list-style-type: none">•

Sécurité active

Système antiblocage des roues (ABS)	<ul style="list-style-type: none">•
Répartiteur électronique de freinage (EBD/CBC)	<ul style="list-style-type: none">•
Système d'assistance au freinage (EBA/BAS/BA)	<ul style="list-style-type: none">•
Système antipatinage (ASR/TCS/TRC)	<ul style="list-style-type: none">•

Sécurité active (suite)

Contrôle électronique de stabilité (ESC/ESP/DSC)	•
Système de surveillance de la pression des pneus (TPMS)	• Affichage de la pression des pneus
Avertisseur de ceinture de sécurité	• Première rangée
Fixations ISOFIX pour siège enfant	•
Système d'avertissement de franchissement de ligne (LDWS)	•
Système de freinage d'urgence autonome (AEB)	•
Détection de fatigue du conducteur	•
Alerte de collision frontale (FCW)	•
Système d'appel d'urgence (eCall)	•

Climatisation/réfrigérateur

Méthode de contrôle de la température de la climatisation	• Climatisation automatique
Climatisation indépendante arrière	-
Bouches d'aération des sièges arrière	•
Contrôle de zone de température	•
Purificateur d'air pour voiture	•
Filtre PM2.5 d'habitacle	•

Sécurité passive

Airbag conducteur/passager	Principal •/Vice •
Airbags latéraux avant/arrière	Avant •/arrière-
Airbags de tête avant/arrière (airbags rideaux)	• Avant/arrière •
Airbag genoux	• Airbags au genou de conduite principale

Frein de roue

Type de freins avant	Ventilation à disque
Type de freins arrière	Type de disque
Type de frein de stationnement	Voiture de stationnement électronique
Dimensions des pneus avant	265/40 R21
Dimensions des pneus arrière	265/40 R21
Dimensions de la roue de secours	Non pleine taille

Audio/Éclairage intérieur

Nom de marque du haut-parleur	• Revel Ruiwei
Nombre de locuteurs	•13 haut-parleurs
Éclairage d'ambiance intérieur	•7 couleurs
Lampe de lecture tactile	•

Fonctions de conduite

Affichage des informations de trafic de navigation	•
Assistance de voie	•
Système d'assistance au maintien de la voie	•
Système de régulateur de vitesse	• Croisière adaptative à pleine vitesse
Système de navigation par satellite	•
Niveau d'assistance à la conduite	•L2
Alerte de trafic transversal arrière	•
Centrage de voie	•
Marque de la carte	• Baidu
Assistance au stationnement	•

Éclairage extérieur

Source de lumière de croisement	•LED
Source lumineuse de feux de route	•LED

Éclairage extérieur (suite)

Feux de jour à LED	<ul style="list-style-type: none">•
Feux de route et de croisement adaptatifs	<ul style="list-style-type: none">•
Phares automatiques	<ul style="list-style-type: none">•
Feux de brouillard avant	<ul style="list-style-type: none">• LED
Phares réglables en hauteur	<ul style="list-style-type: none">•
Délai d'extinction des phares	<ul style="list-style-type: none">•
Caractéristiques d'éclairage	<ul style="list-style-type: none">• Matrix
Clignotant	<ul style="list-style-type: none">•

Rétroviseurs extérieurs

Fonction rétroviseur extérieur	<ul style="list-style-type: none">• Réglage électrique;• pliage électrique;• mémoire du rétroviseur;• chauffage du rétroviseur;• pliage automatique de la voiture de verrouillage;• anti-éblouissement automatique
---------------------------------------	---

Apparence/antivol

Matériau de la jante	<ul style="list-style-type: none">• Alliage d'aluminium
Coffre électrique	<ul style="list-style-type: none">•
Antidémarrage électronique du moteur	<ul style="list-style-type: none">•
Système de verrouillage centralisé dans la voiture	<ul style="list-style-type: none">•
Type de clé	<ul style="list-style-type: none">• Clé de télécommande;• clé Bluetooth
Système de démarrage sans clé	<ul style="list-style-type: none">•
Fonction d'entrée sans clé	<ul style="list-style-type: none">• Toute la voiture
Coffre mains libres	<ul style="list-style-type: none">•
Mémoire de position du coffre électrique	<ul style="list-style-type: none">•
Galerie de toit	<ul style="list-style-type: none">•
Fonction de démarrage à distance	<ul style="list-style-type: none">•
calandre fermée active	<ul style="list-style-type: none">•

Puits de lumière/Verre

Type de toit ouvrant	<ul style="list-style-type: none">• Peut ouvrir la lucarne panoramique
-----------------------------	--

Puits de lumière/Verre (suite)

Vitres électriques avant/arrière	<ul style="list-style-type: none">• Avant/arrière •
Fonction de levage de vitre à une touche	<ul style="list-style-type: none">• Toute la voiture
Fonction anti-pincement de fenêtre	<ul style="list-style-type: none">•
Miroir de maquillage pour voiture	<ul style="list-style-type: none">• Lumière de conduite principale; • Lumière de copilote
Essuie-glace arrière	<ul style="list-style-type: none">•
Fonction d'essuie-glace avec capteur de pluie	<ul style="list-style-type: none">• Induction des précipitations
Vitre de confidentialité arrière	<ul style="list-style-type: none">•
Fenêtre latérale en verre multicouche insonorisé	<ul style="list-style-type: none">• Toute la voiture

Couleur intérieure et extérieure

Couleur extérieure	Bleu profond: #15314D; Or océanique, Noir: #000000, Blanc platine: #F3F3F1; Rouge bourgogne: #3E0106; Brun ocre: #3D2F24, Lumière perlée, Porcelaine: #C3BAB3
Couleur intérieure	Yao Yan noir: #000000, Baie claire bleue: #3F5270; Brun rougeâtre: #48261A

Volant/rétroviseur intérieur

Matériau du volant	<ul style="list-style-type: none">• Cea véritable
Réglage de la position du volant	<ul style="list-style-type: none">• Réglage électrique de haut en bas
Volant multifonction	<ul style="list-style-type: none">•
Volant chauffant	<ul style="list-style-type: none">•
Mémoire du volant	<ul style="list-style-type: none">•
Écran d'affichage de l'ordinateur de bord	<ul style="list-style-type: none">• Couleur
Tableau de bord LCD complet	<ul style="list-style-type: none">•
Taille de l'instrument LCD	<ul style="list-style-type: none">• 12.3 pouces
Fonction rétroviseur intérieur	<ul style="list-style-type: none">• Antiéblouissement automatique
Changement de vitesse	<ul style="list-style-type: none">• Changement de vitesse par bouton

Volant/rétroviseur intérieur (suite)

Palettes de changement de vitesse au volant	<ul style="list-style-type: none">•
--	---

Configuration intelligente

Services de voiture connectée	<ul style="list-style-type: none">•
Mises à jour OTA	<ul style="list-style-type: none">•
Réseau 4G/5G	<ul style="list-style-type: none">•4G
Fonction à distance de l'application mobile	<ul style="list-style-type: none">•
Suppression active du bruit	<ul style="list-style-type: none">•
points d'accès Wi-Fi	<ul style="list-style-type: none">•

Contrôle de la conduite

Commutateur de mode de conduite	<ul style="list-style-type: none">• Mouvement
Stationnement automatique	<ul style="list-style-type: none">•
Aide au démarrage en côte	<ul style="list-style-type: none">•
Fonction de suspension variable	<ul style="list-style-type: none">• Réglage souple et dur de la suspension
Technologie de démarrage et d'arrêt du moteur	<ul style="list-style-type: none">•

Matériel de conduite

Radar de stationnement avant/arrière	<ul style="list-style-type: none">• Avant/arrière •
Système de caméras d'aide à la conduite	<ul style="list-style-type: none">• Image panoramique à 360 degrés

Recharge en voiture

Port multimédia/de chargement	<ul style="list-style-type: none">•USB;•Type-C
Nombre de ports USB/Type-C	<ul style="list-style-type: none">• 3 avant/2 arrière
Fonction de chargement sans fil pour téléphone portable	<ul style="list-style-type: none">• Première rangée
Prise de courant 12 V dans le coffre à bagages	<ul style="list-style-type: none">•

"●" = Équipement de série

"□" = Non disponible

"○" = Équipement en option.

Remarque : Il s'agit de véhicules du marché chinois. La couverture de garantie n'est pas disponible en dehors de la Chine.