

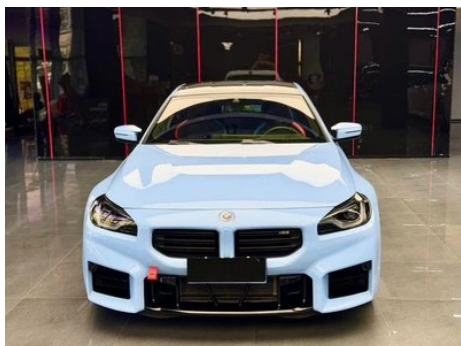
# Отчет о Деталях Автомобиля

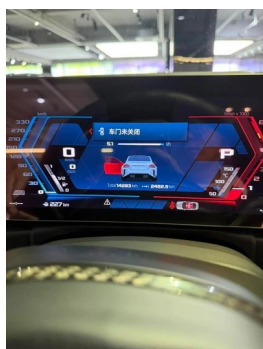
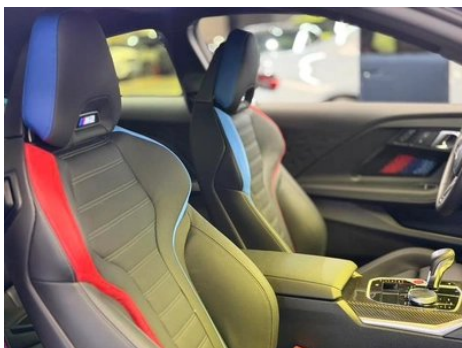
## BMW M2 2023 M2 Купе

### Основная Информация

Марка	BMW
Пробег	14,000 km
Цвет	Синий
Первая регистрация	2024-04-01
Количество передач	1

### Изображения Автомобиля





## Состояние Автомобиля

1. Оригинальные металлические кузовные элементы с заводской окраской.

## Информация о Конфигурации

### Информация о модели

<b>Наименование модели</b>	BMW M2 2023 M2
<b>Дата выпуска</b>	2022.12

### Основные параметры

<b>Класс автомобиля</b>	Спортивный автомобиль
<b>Тип энергии</b>	Бензин
<b>Максимальная мощность (кВт)</b>	338
<b>Максимальный крутящий момент (Н·м)</b>	550
<b>Трансмиссия</b>	8 ручных передач
<b>Тип кузова</b>	Спортивный автомобиль с жестким верхом
<b>Двигатель</b>	3.0T 460 Мощность лошадиная сила L6

## Основные параметры (продолжение)

<b>Габариты (Д×Ш×В) (мм)</b>	4580*1887*1403
<b>Разгон 0-100 км/ч (с)</b>	4.1
<b>Максимальная скорость (км/ч)</b>	250
<b>Снаряженная масса (кг)</b>	1735
<b>Полная масса (кг)</b>	2155
<b>Расход топлива по циклу WLTP (л/100км)</b>	9.8

## двигатель

<b>Модель двигателя</b>	S58B30A
<b>Рабочий объем (мл)</b>	2993
<b>Рабочий объем (л)</b>	3.0
<b>Тип впуска</b>	Двойной турбо
<b>Компоновка цилиндров</b>	L
<b>Количество цилиндров</b>	6
<b>Клапанов на цилиндр</b>	4
<b>Газораспределительный механизм</b>	DOHC
<b>Максимальная мощность (л.с.)</b>	460
<b>Обороты максимальной мощности (об/мин)</b>	6250
<b>Обороты максимального крутящего момента (об/мин)</b>	2650-5870
<b>Максимальная полезная мощность (кВт)</b>	338
<b>Октановое число</b>	Номер 95
<b>Система подачи топлива</b>	Прямой впрыск
<b>Материал головки блока цилиндров</b>	Алюминиевый сплав
<b>Материал блока цилиндров</b>	Алюминиевый сплав
<b>Компоновка двигателя</b>	Вертикальное

## Экран/Система

<b>Центральный экран управления цветной</b>	• Сенсорный ЖК-экран
---	----------------------

## Экран/Система (продолжение)

<b>Размер экрана информационно-развлекательной системы</b>	<ul style="list-style-type: none"><li>• 14,9 дюйма</li></ul>
<b>Bluetooth/Автомобильный телефон</b>	<ul style="list-style-type: none"><li>•</li></ul>
<b>Интеграция смартфона/Зеркалирование</b>	<ul style="list-style-type: none"><li>• Поддержка Apple CarPlay</li></ul>
<b>Система управления с распознаванием голоса</b>	<ul style="list-style-type: none"><li>• Мультимедийная система;</li><li>• навигация;</li><li>• телефон;</li><li>• кондиционер</li></ul>
<b>Распознавание голосового пробуждения по региону</b>	<ul style="list-style-type: none"><li>• Одиночная зона</li></ul>
<b>Интеллектуальная система автомобиля</b>	<ul style="list-style-type: none"><li>• iDrive</li></ul>
<b>Слово для пробуждения голосового помощника</b>	<ul style="list-style-type: none"><li>• Привет, BMW</li></ul>
<b>Голосовое пробуждение без слов</b>	<ul style="list-style-type: none"><li>•</li></ul>

## Тело

<b>Длина (мм)</b>	4580
<b>Ширина (мм)</b>	1887
<b>Высота (мм)</b>	1403
<b>Колесная база (мм)</b>	2747
<b>Передняя колея (мм)</b>	-
<b>Задняя колея (мм)</b>	-
<b>Тип открывания дверей</b>	Открытая дверь
<b>Количество дверей</b>	2
<b>Количество мест</b>	4
<b>Объем топливного бака (л)</b>	52
<b>Объем багажника (л)</b>	-
<b>Коэффициент аэродинамического сопротивления (Cd)</b>	-

## Коробка передач

<b>Аббревиатура</b>	8 ручных передач
<b>Количество передач</b>	8

## Коробка передач (продолжение)

<b>Тип трансмиссии</b>	Автоматическая коробка передач с ручным режимом (АТ)
------------------------	--

## Полный привод/внедорожник

<b>Дифференциал повышенного трения/блокировка дифференциала</b>	<ul style="list-style-type: none"><li>• Дифференциал предельного скольжения заднего моста</li></ul>
---	---

## Рулевое управление шасси

<b>Тип привода</b>	Переднемоторный, заднеприводный (FR)
<b>Тип передней подвески</b>	Двухшальная независимая подвеска McPherson
<b>Тип задней подвески</b>	Множатная независимая подвеска
<b>Тип усилителя руля</b>	Электрический усилитель
<b>Строение тела</b>	Несущая

## Конфигурация сидений

<b>Материал сидений</b>	<input type="radio"/> Натуральная кожа; • имитация кожи
<b>Регулировка основного сиденья</b>	<ul style="list-style-type: none"><li>• Регулировка вперед и назад; • регулировка спинки; • регулировка высоты (4 стороны); • регулировка опоры для ног; • поддержка талии (4 стороны)</li></ul>
<b>Метод регулировки совместного сиденья</b>	<ul style="list-style-type: none"><li>• Регулировка вперед и назад; • регулировка спинки; • регулировка высоты (4 стороны); • регулировка опоры для ног; • поддержка талии (4 стороны)</li></ul>
<b>Электрорегулировка сиденья водителя и пассажира</b>	Мастер •/Заместитель •
<b>Функции передних сидений</b>	<input type="radio"/> Нагрев (USD 515)
<b>Функция памяти электрических сидений</b>	<ul style="list-style-type: none"><li>• Водительское положение</li></ul>
<b>Кнопки регулировки заднего сиденья переднего пассажира</b>	-
<b>Заднее сиденье складное</b>	<ul style="list-style-type: none"><li>• Пропорциональное опускание</li></ul>

## Конфигурация сидений (продолжение)

Передний/задний центральный подлокотник	До •/после •
Задний подстаканник	•
Сиденья спортивного типа	•

## Активная безопасность

Антиблокировочная система (ABS)	•
Электронное распределение тормозных усилий (EBD/CBC)	•
Система экстренного торможения (EBA/BAS/BA)	•
Система контроля тяги (ASR/TCS/TRC)	•
Система курсовой устойчивости (ESC/ESP/DSC)	•
Система контроля давления в шинах (TPMS)	• Отображение давления в шинах
Система напоминания о ремне безопасности	• Передний ряд
Крепления ISOFIX для детских кресел	•
Система предупреждения о съезде с полосы (LDWS)	○
Система автономного экстренного торможения (АЕВ)	○
Система обнаружения усталости водителя	-
Система предупреждения о лобовом столкновении (FCW)	○
Система экстренного вызова (eCall)	•

## Кондиционер/холодильник

## Кондиционер/холодильник (продолжение)

<b>Метод регулирования температуры в системе кондиционирования воздуха</b>	• Автоматический кондиционер
<b>Независимая система климат-контроля для задних пассажиров</b>	•
<b>Вентиляционные отверстия на задних сиденьях</b>	•
<b>Контроль температурной зоны</b>	•
<b>Автомобильный очиститель воздуха</b>	-
<b>Салонный фильтр PM2.5</b>	-

## Пассивная безопасность

<b>Подушка безопасности водителя/пассажира</b>	Мастер •/Заместитель •
<b>Передние/задние боковые подушки безопасности</b>	До •/после-
<b>Подушки безопасности для защиты головы спереди/сзади (шторки безопасности)</b>	До •/после •

## Колесный тормоз

<b>Тип передних тормозов</b>	Вентиляционный диск
<b>Тип задних тормозов</b>	Вентиляционный диск
<b>Тип стояночного тормоза</b>	Электронный стоячий автомобиль
<b>Размер передних шин</b>	275/35 R19
<b>Размер задних шин</b>	285/30 R20
<b>Размер запасного колеса</b>	Нет.

## Аудио/Внутреннее освещение

<b>Название бренда динамика</b>	• Harman/Kardon Хаманкартон
<b>Количество говорящих</b>	• 12 рогов
<b>Внутреннее окружающее освещение</b>	• Многоцветный

## Функции вождения

<b>Навигационный дисплей дорожной информации</b>	•
--	---

## Функции вождения (продолжение)

Помощь в удержании полосы движения	○
Система помощи при движении по полосе	○
Система круиз-контроля	• Круиз с фиксированной скоростью Адаптивный круиз (5000 Юань)
Спутниковая навигационная система	•
Распознавание дорожных знаков	○
Отслеживание обратного хода	•
Помощь при парковке	•

## Внешнее освещение

Источник света ближнего света	•LED
Источник света дальнего света	•LED
Светодиодные дневные ходовые огни	•
Адаптивный дальний и ближний свет	•
Автоматические фары	•
Регулируемые по высоте фары	•
Задержка выключения фар	•
Поворот фар	•

## Внешние зеркала

Функция внешнего зеркала	• Электрическая регулировка; • Электрический складной; • Память зеркала заднего вида; • Нагрев зеркала заднего вида; • Автоматический поворот;
--------------------------	--

## Внешний вид/противоугонное

Материал обода	• Алюминиевый сплав
Электрический багажник	-
Электронный иммобилайзер двигателя	•
Центральный замок в автомобиле	•

## Внешний вид/противоугонное (продолжение)

<b>Тип ключа</b>	<ul style="list-style-type: none"><li>• Ключ дистанционного управления</li></ul>
<b>Система бесключевого запуска</b>	<ul style="list-style-type: none"><li>•</li></ul>
<b>Функция бесключевого доступа</b>	<ul style="list-style-type: none"><li>• Весь автомобиль</li></ul>
<b>Внешний вид комплекта</b>	<ul style="list-style-type: none"><li>• Спортивный стиль</li></ul>
<b>Функция удаленного запуска</b>	○(USD 515)
<b>Активная закрытая решетка</b>	<ul style="list-style-type: none"><li>•</li></ul>
<b>Безрамная конструкция двери</b>	<ul style="list-style-type: none"><li>•</li></ul>

## Мансардное окно/стекло

<b>Тип люка</b>	Регулируемый люк (9500 Юань)
<b>Передние/задние электрические стеклоподъемники</b>	До •/после-
<b>Функция подъема окна одним нажатием</b>	<ul style="list-style-type: none"><li>• Весь автомобиль</li></ul>
<b>Функция защиты от заземления окон</b>	<ul style="list-style-type: none"><li>•</li></ul>
<b>Автомобильное зеркало для макияжа</b>	<ul style="list-style-type: none"><li>• Освещение главного водителя;</li><li>• освещение второго пилота</li></ul>
<b>Задний дворник</b>	-
<b>Функция стеклоочистителя с датчиком дождя</b>	<ul style="list-style-type: none"><li>• Индуктивный тип дождя</li></ul>

## Цвет интерьера и экстерьера

<b>Цвет кузова</b>	Zandford синий #9EBDDF Торонто красный #820A0A Драгоценный камень зеленый #252425 Бруклинский серый #949B9B Снежная гора белый #FAFAFA
<b>Цвет салона</b>	Черный #000000 Черный Коньячный цвет #484A51 #E0814B

## Рулевое колесо/внутреннее зеркало

<b>Материал рулевого колеса</b>	<ul style="list-style-type: none"><li>• Натуральная кожа</li></ul>
<b>Регулировка положения рулевого колеса</b>	<ul style="list-style-type: none"><li>• Ручная регулировка вверх и вниз</li></ul>

## Рулевое колесо/внутреннее зеркало (продолжение)

<b>Многофункциональное рулевое колесо</b>	<ul style="list-style-type: none"><li>•</li></ul>
<b>Подогрев рулевого колеса</b>	○(USD 294)
<b>Память рулевого колеса</b>	-
<b>Экран дисплея маршрутного компьютера</b>	<ul style="list-style-type: none"><li>• Цвет</li></ul>
<b>Полностью ЖК-панель приборов</b>	<ul style="list-style-type: none"><li>•</li></ul>
<b>Размер ЖК-дисплея</b>	<ul style="list-style-type: none"><li>• 12,3 дюйма</li></ul>
<b>Функция внутреннего зеркала заднего вида</b>	<ul style="list-style-type: none"><li>• Автоматическая антибликовая</li></ul>
<b>Переключение передач</b>	<ul style="list-style-type: none"><li>• Переключение электронного переключения</li></ul>
<b>Цифровой дисплей HUD Head Up</b>	○(USD 1,544)
<b>Устройство ETC</b>	○(USD 147)
<b>Подрулевые лепестки переключения передач</b>	<ul style="list-style-type: none"><li>•</li></ul>

## Интеллектуальная конфигурация

<b>Сервисы подключенного автомобиля</b>	<ul style="list-style-type: none"><li>•</li></ul>
<b>Обновления по воздуху (ОТА)</b>	<ul style="list-style-type: none"><li>•</li></ul>
<b>Сеть 4G/5G</b>	•4G;○5G(USD 471)
<b>Функция удаленного управления через мобильное приложение</b>	<ul style="list-style-type: none"><li>•</li></ul>

## Контроль вождения

<b>Переключатель режима движения</b>	<ul style="list-style-type: none"><li>• Спорт; • экономичный; • стандартный/удобный; • пользовательский/персонализированный</li></ul>
<b>Автоматическая парковка</b>	<ul style="list-style-type: none"><li>•</li></ul>
<b>Помощь при трогании на подъеме</b>	<ul style="list-style-type: none"><li>•</li></ul>
<b>Функция переменной подвески</b>	<ul style="list-style-type: none"><li>• Регулировка жёсткости амортизаторов подвески</li></ul>

## Контроль вождения (продолжение)

Переменное передаточное отношение рулевого управления	•
Технология запуска и остановки двигателя	•

## Приводное оборудование

Передний/задний парковочный радар	До •/после •
Система видеопомощи при вождении	• Изображение заднего хода
Передняя камера восприятия	• Моноцель
Количество камер	• 2
Количество ультразвуковых радаров	• 12
Количество радаров миллиметрового диапазона	○ 3

## Зарядка в автомобиле

Мультимедийный/зарядный порт	•USB;•Type-C
Количество портов USB/Type-C	• 2 в первом ряду/2 в заднем ряду
Функция беспроводной зарядки мобильного телефона	○Первый ряд (USD 294)
Розетка 12 В в багажном отделении	•

"●" = Стандартное оборудование

"\_" = Недоступно

"○" = Опциональное оборудование.

Примечание: Это автомобили для китайского рынка.  
Гарантийное покрытие недоступно за пределами Китая.