

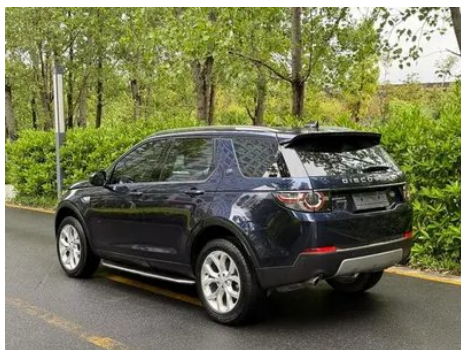
# Отчет о Деталях Автомобиля

## Land Rover Discovery Sport 2017 2.0T HSE

### Основная Информация

Марка	Land Rover
Пробег	140,000 km
Цвет	Синий
Первая регистрация	2017-09-01
Количество передач	0

### Изображения Автомобиля





## Состояние Автомобиля

1. Правая задняя боковина, Ремонт лакокрасочного покрытия, Кузовной ремонт.

## Информация о Конфигурации

### Информация о модели

<b>Наименование модели</b>	Land Rover Discovery Sport 2017 2.0T HSE
<b>Дата выпуска</b>	2017.03

### Основные параметры

<b>Класс автомобиля</b>	Среднего размера внедорожник
<b>Тип энергии</b>	Бензин
<b>Максимальная мощность (кВт)</b>	177
<b>Максимальный крутящий момент (Н·м)</b>	340
<b>Трансмиссия</b>	9-ступенчатая автоматическая коробка передач с ручным режимом
<b>Тип кузова</b>	SUV
<b>Двигатель</b>	2,0 л, 241 лошадиная сила, L4
<b>Габариты (Д×Ш×В) (мм)</b>	4599*1894*1724
<b>Разгон 0-100 км/ч (с)</b>	8.2
<b>Максимальная скорость (км/ч)</b>	199
<b>Снаряженная масса (кг)</b>	1995
<b>Полная масса (кг)</b>	-
<b>Расход топлива по циклу NEDC (л/100км)</b>	8.5

### двигатель

<b>Модель двигателя</b>	-
<b>Рабочий объем (мл)</b>	1999
<b>Рабочий объем (л)</b>	2.0

## двигатель (продолжение)

Тип впуска	Турбонаддув
Компоновка цилиндров	L
Количество цилиндров	4
Клапанов на цилиндр	4
Газораспределительный механизм	DOHC
Максимальная мощность (л.с.)	241
Обороты максимальной мощности (об/мин)	5500
Обороты максимального крутящего момента (об/мин)	1750
Максимальная полезная мощность (кВт)	-
Октановое число	Номер 95
Система подачи топлива	Прямой впрыск
Материал головки блока цилиндров	Алюминиевый сплав
Материал блока цилиндров	Алюминиевый сплав

## Экран/Система

Центральный экран управления цветной	•
Размер экрана информационно-развлекательной системы	• 8 дюймов
Bluetooth/Автомобильный телефон	•
CD/DVD-проигрыватель	○Одиночный компакт-диск

## Тело

Длина (мм)	4599
Ширина (мм)	1894
Высота (мм)	1724
Колесная база (мм)	2741
Передняя колея (мм)	1621
Задняя колея (мм)	1630
Дорожный просвет при полной загрузке (мм)	212

## Тело (продолжение)

Тип открывания дверей	-
Количество дверей	5
Количество мест	7
Объем топливного бака (л)	70
Объем багажника (л)	981-1698
Коэффициент аэродинамического сопротивления (Cd)	-

## Коробка передач

Аббревиатура	9-ступенчатая автоматическая коробка передач с ручным режимом
Количество передач	9
Тип трансмиссии	Автоматическая коробка передач с ручным режимом (AT)

## Рулевое управление шасси

Тип привода	Переднемоторный, полноприводный (F-AWD)
Полный привод	Своевременный полный привод
Центральная дифференциальная структура	Многодисковое сцепление
Тип передней подвески	Независимая подвеска McPherson
Тип задней подвески	Множатная независимая подвеска
Тип усилителя руля	Электрический усилитель
Строение тела	Несущая

## Конфигурация сидений

Материал сидений	• Натуральная кожа
Регулировка основного сиденья	• Регулировка вперед-назад; • Регулировка спинки; • Регулировка по высоте (2 положения); • Регулировка по высоте (4 положения)
Метод регулировки совместного сиденья	• Регулировка вперед и назад; • регулировка спинки
Электрорегулировка сиденья водителя и пассажира	Мастер •/Заместитель •

## Конфигурация сидений (продолжение)

<b>Функции передних сидений</b>	•Нагрев;○Вентиляция
<b>Функция памяти электрических сидений</b>	•
<b>Кнопки регулировки заднего сиденья переднего пассажира</b>	-
<b>Регулировка сидений второго ряда</b>	• Регулировка вперед и назад; • регулировка спинки
<b>Заднее сиденье складное</b>	• Пропорциональное опускание
<b>Передний/задний центральный подлокотник</b>	До •/после •
<b>Задний подстаканник</b>	•
<b>Функции сидений второго ряда</b>	○ Нагревание

## Активная безопасность

<b>Антиблокировочная система (ABS)</b>	•
<b>Электронное распределение тормозных усилий (EBD/CBC)</b>	•
<b>Система экстренного торможения (EBA/BAS/BA)</b>	•
<b>Система контроля тяги (ASR/TCS/TRC)</b>	•
<b>Система курсовой устойчивости (ESC/ESP/DSC)</b>	•
<b>Система контроля давления в шинах (TPMS)</b>	•
<b>Система напоминания о ремне безопасности</b>	•
<b>Крепления ISOFIX для детских кресел</b>	•
<b>Система предупреждения о съезде с полосы (LDWS)</b>	○

## Активная безопасность (продолжение)

Система автономного экстренного торможения (АЕВ)	-
Система обнаружения усталости водителя	-
Система экстренного вызова (eCall)	•

## Кондиционер/холодильник

Метод регулирования температуры в системе кондиционирования воздуха	• Автоматический кондиционер
Независимая система климат-контроля для задних пассажиров	-
Вентиляционные отверстия на задних сиденьях	•
Контроль температурной зоны	•
Автомобильный очиститель воздуха	-
Салонный фильтр PM2.5	-

## Пассивная безопасность

Подушка безопасности водителя/пассажира	Мастер •/Заместитель •
Передние/задние боковые подушки безопасности	До •/после-
Подушки безопасности для защиты головы спереди/сзади (шторки безопасности)	До •/после •
Подушка безопасности для колена	• Главная подушка безопасности

## Колесный тормоз

Тип передних тормозов	Вентиляционный диск
Тип задних тормозов	Дисковый
Тип стояночного тормоза	Электронный стоячий автомобиль
Размер передних шин	235/55 R19
Размер задних шин	235/55 R19
Размер запасного колеса	Не полный размер

## Аудио/Внутреннее освещение

## Аудио/Внутреннее освещение (продолжение)

Название бренда динамика	○ Меридиан Британское сокровище
Количество говорящих	○ ≥ 12 рогов; • 10-11 рогов
Внутреннее окружающее освещение	•

## Функции вождения

Навигационный дисплей дорожной информации	-
Помощь в удержании полосы движения	○
Система помощи при движении по полосе	-
Система круиз-контроля	• Круиз с фиксированной скоростью
Спутниковая навигационная система	•
Помощь при парковке	○

## Внешнее освещение

Источник света ближнего света	• Ксенон
Источник света дальнего света	• Ксенон
Светодиодные дневные ходовые огни	•
Адаптивный дальний и ближний свет	-
Автоматические фары	•
Передние противотуманные фары	•
Регулируемые по высоте фары	•
Задержка выключения фар	-
Устройство для очистки фар	•

## Внешние зеркала

Функция внешнего зеркала	• Электрическая регулировка; • Электрическое складывание; • Память настроек зеркал; • Подогрев зеркал
--------------------------	---

## Внешний вид/противоугольное

## Внешний вид/противоугонное (продолжение)

Материал обода	• Алюминиевый сплав
Электрический багажник	•
Электронный иммобилайзер двигателя	•
Центральный замок в автомобиле	•
Тип ключа	• Ключ дистанционного управления
Система бесключевого запуска	•
Функция бесключевого доступа	•
Бесконтактное открывание багажника	•

## Мансардное окно/стекло

Тип люка	• Панорамный люк
Передние/задние электрические стеклоподъемники	До •/после •
Функция подъема окна одним нажатием	• Вся машина
Функция защиты от заземления окон	•
Автомобильное зеркало для макияжа	•
Задний дворник	•
Функция стеклоочистителя с датчиком дождя	•
Заднее боковое защитное стекло	○

## Цвет интерьера и экстерьера

Цвет кузова	Fuji White: # DCDCDC; Kaicula Brown: #5F5A50; Маврикий синий: #034664; Занзибар коричневое золото: #6E4646; Санторини черный: #000000; Scorshe Grey: #6F8585; Юлонг Снежная гора Белая: # C8C8C8; Китайский Красный: # AA2814
Цвет салона	Черное сандаловое дерево: #000000; Черный сандаловый цвет/Абрикосовый цвет: #000000/ # C1B7AB

## Рулевое колесо/внутреннее зеркало

Материал рулевого колеса	• Кора
Регулировка положения рулевого колеса	• Ручная регулировка вверх и вниз
Многофункциональное рулевое колесо	•
Подогрев рулевого колеса	○
Память рулевого колеса	-
Экран дисплея маршрутного компьютера	•
Полностью ЖК-панель приборов	-
Функция внутреннего зеркала заднего вида	• Автоматическая антибликовая
Подрулевые лепестки переключения передач	•

## Интеллектуальная конфигурация

Сервисы подключенного автомобиля	-
Обновления по воздуху (ОТА)	-

## Контроль вождения

Автоматическая парковка	-
Крутой спуск по склону	•
Помощь при трогании на подъеме	•
Технология запуска и остановки двигателя	•

## Приводное оборудование

Передний/задний парковочный радар	До •/после •
Система видеопомощи при вождении	• Изображение заднего хода

## Зарядка в автомобиле

Мультимедийный/зарядный порт	•USB;•AUX
------------------------------	-----------

---

"●" = Стандартное оборудование

"□" = Недоступно

"○" = Опциональное оборудование.

Примечание: Это автомобили для китайского рынка.  
Гарантийное покрытие недоступно за пределами Китая.