

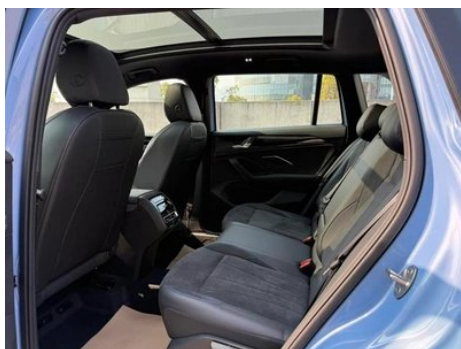
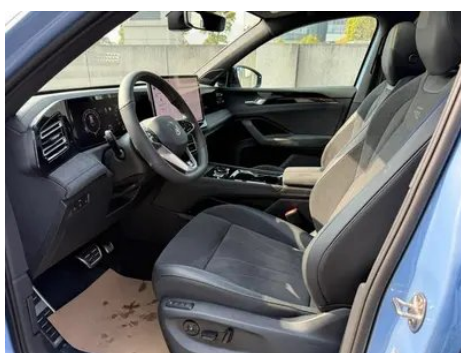
Informe de Detalles del Vehículo

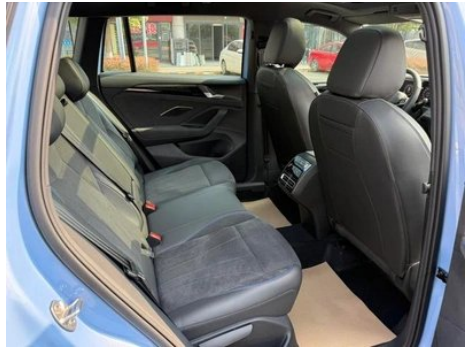
Volkswagen Tiguan L 2024 Pro 380TSI Tracción a las cuatro ruedas R-Line Edición Zhizun

Información Básica

Marca	Volkswagen
Kilometraje	700 km
Color	Azul
Primera matriculación	2024-08-01
Número de transferencias	0

Imágenes del Vehículo







Condición del Vehículo

1. Paneles metálicos de carrocería originales con pintura de fábrica.

Información de Configuración

Información del modelo

Nombre del modelo	Tiguan L 2024 PRO 380TSI four-wheel drive R-Line Zhizun Edition
Fecha de lanzamiento	2024.05

Parámetros básicos

Categoría del vehículo	SUV mediano
Tipo de energía	Gasolina
Potencia máxima (kW)	162
Par máximo (N·m)	350
Transmisión	Doble embrague húmedo de 7 velocidades
Tipo de carrocería	SUV
Motor	2.0T 220 caballos de fuerza L4
Dimensiones (LxAxA) (mm)	4735*1859*1682
Aceleración 0-100 km/h (s)	7.5
Velocidad máxima (km/h)	200
Peso en vacío (kg)	1790
Peso máximo autorizado (kg)	2260

Parámetros básicos (continuación)

Consumo combinado WLTP (L/100 km)	7.69
--	------

motor

Modelo de motor	EA888-DTJ
Cilindrada (mL)	1984
Cilindrada (L)	2.0
Tipo de admisión	Turbo
Configuración de cilindros	L
Número de cilindros	4
Válvulas por cilindro	4
Distribución	DOHC
Potencia máxima (CV)	220
Régimen de potencia máxima (rpm)	4900-6700
Régimen de par máximo (rpm)	1600-4300
Potencia neta máxima (kW)	162
Octanaje	95.
Sistema de alimentación	Spray directo
Material de culata	Aleación de aluminio
Material de bloque motor	Hierro fundido
Disposición del motor	Horizontal

Pantalla/Sistema

Pantalla a color de control central	<ul style="list-style-type: none">• Pantalla LCD táctil
Tamaño de la pantalla de infoentretenimiento	<ul style="list-style-type: none">• 15 pulgadas
Bluetooth/Teléfono integrado	<ul style="list-style-type: none">•
Integración/Duplicación de smartphone	<ul style="list-style-type: none">• Admite CarPlay; • Admite CarLife; • Interconexión/mapeo original; • Admite HUAWEI HiCar
Sistema de control de reconocimiento de voz	<ul style="list-style-type: none">• Sistema multimedia; • Navegación; • Teléfono; • Aire acondicionado
Reconocimiento de voz de activación por región	<ul style="list-style-type: none">• Zona doble

Pantalla/Sistema (continuación)

Almacenamiento del sistema del vehículo (GB)	•128
Tienda de aplicaciones	•
Tamaño de la pantalla de entretenimiento para pasajeros	• 11,6 pulgadas
Palabra de activación del asistente de voz	• Hola, Volkswagen
Activación por voz sin palabras	•
Reconocimiento de voz continuo	•
Ver y decir	•
Chip inteligente para coche	• Qualcomm Snapdragon 8155
Memoria del sistema del vehículo (GB)	•12
Control de gestos	•

Cuerpo

Longitud (mm)	4735
Anchura (mm)	1859
Altura (mm)	1682
Distancia entre ejes (mm)	2791
Vía delantera (mm)	1582
Vía trasera (mm)	1572
Tipo de apertura de puertas	Puerta batiente
Número de puertas	5
Número de plazas	5
Capacidad del depósito (L)	62.5
Volumen del tronco (L)	471-1696
Coefficiente aerodinámico (Cx)	-
Ángulo de ataque (°)	18
Ángulo de salida (°)	19

Caja de cambios

Abreviatura	Doble embrague húmedo de 7 velocidades
--------------------	--

Caja de cambios (continuación)

Número de marchas	7
Tipo de transmisión	Transmisión de doble embrague húmedo (DCT)

Dirección del chasis

Tipo de tracción	Motor delantero, tracción total (F-AWD)
Tracción en las cuatro ruedas	Tracción a las cuatro ruedas oportuna
Estructura diferencial central	Embrague multidisco
Tipo de suspensión delantera	Suspensión independiente MacPherson
Tipo de suspensión trasera	Suspensión independiente multibrazo
Tipo de dirección asistida	Asistencia eléctrica
Estructura corporal	Tipo de carga

Configuración del asiento

Material de los asientos	<ul style="list-style-type: none">• Mezcla y combinación de materiales de cuero/vellón
Ajuste del asiento principal	<ul style="list-style-type: none">• Ajuste delantero y trasero;• Ajuste del respaldo;• Ajuste de altura (4 a);• Soporte lumbar (4 a)
Método de ajuste del coasiento	<ul style="list-style-type: none">• Ajuste delantero y trasero;• Ajuste del respaldo;• Ajuste de altura (4 a);• Soporte lumbar (4 a)
Ajuste eléctrico del asiento del conductor y del pasajero.	Principal •/Vice •
Funciones del asiento delantero	<ul style="list-style-type: none">• Calefacción;• Ventilación;• Masaje
Función de memoria del asiento eléctrico	<ul style="list-style-type: none">• Posición de conducción;• posición de copiloto
Botones ajustables en la parte trasera del asiento del pasajero delantero	-
Ajuste del asiento de la segunda fila	<ul style="list-style-type: none">• Ajuste del respaldo
Asiento trasero plegable	<ul style="list-style-type: none">• Proporción hacia abajo
Apoyabrazos central delantero/trasero	Antes •/después •
Portavasos trasero	<ul style="list-style-type: none">•

Seguridad activa

Seguridad activa (continuación)

Sistema antibloqueo de frenos (ABS)	<ul style="list-style-type: none">•
Distribución electrónica de frenado (EBD/CBC)	<ul style="list-style-type: none">•
Sistema de asistencia a la frenada (EBA/BAS/BA)	<ul style="list-style-type: none">•
Sistema de control de tracción (ASR/TCS/TRC)	<ul style="list-style-type: none">•
Control electrónico de estabilidad (ESC/ESP/DSC)	<ul style="list-style-type: none">•
Sistema de monitorización de presión de neumáticos (TPMS)	<ul style="list-style-type: none">• Pantalla de presión de neumáticos
Recordatorio de cinturón de seguridad	<ul style="list-style-type: none">• Coche completo
Anclajes ISOFIX para sillas infantiles	<ul style="list-style-type: none">•
Sistema de aviso de cambio involuntario de carril (LDWS)	<ul style="list-style-type: none">•
Frenado autónomo de emergencia (AEB)	<ul style="list-style-type: none">•
Detector de fatiga del conductor	<ul style="list-style-type: none">•
Alerta de colisión frontal (FCW)	<ul style="list-style-type: none">•
Sistema de llamada de emergencia (eCall)	<ul style="list-style-type: none">•
Cámara de conducción integrada	<ul style="list-style-type: none">•
Aviso de apertura de puerta (DOW)	<ul style="list-style-type: none">•

Aire acondicionado/refrigerador

Método de control de temperatura del aire acondicionado	<ul style="list-style-type: none">• Aire acondicionado automático
Climatización independiente trasera	<ul style="list-style-type: none">•
Ventilaciones de aire del asiento trasero	<ul style="list-style-type: none">•
Control de zona de temperatura	<ul style="list-style-type: none">•

Aire acondicionado/refrigerador (continuación)

Purificador de aire para coche	•
Filtro PM2.5 para el habitáculo	•
Dispositivo de fragancia para coche	•
Monitoreo de la calidad del aire	•

Seguridad pasiva

Bolsa de aire del conductor y del pasajero	Principal •/Vice •
Airbags laterales delanteros y traseros	Antes •/después-
Airbags de cabeza delanteros y traseros (airbags de cortina)	Antes •/después •
Bolsa de aire central delantera	•

Freno de rueda

Tipo de frenos delanteros	Tipo de disco de ventilación
Tipo de frenos traseros	Tipo de disco
Tipo de freno de estacionamiento	Estacionado electrónico
Tamaño de neumáticos delanteros	255/40 R20
Tamaño de neumáticos traseros	255/40 R20
Tamaño de la rueda de repuesto	No tamaño completo
Colocación de la llanta de repuesto	En el maletero

Audio/Iluminación interior

Marca del altavoz	○ Harman/Kardon Harman Kardon (USD 588)
Número de hablantes	• 9 altavoces; ○ 12 altavoces
Iluminación ambiental interior	• 30 colores
Luz de lectura táctil	•

Funciones de conducción

Pantalla de información de tráfico de navegación	•
---	---

Funciones de conducción (continuación)

Asistente de carril	•
Sistema de asistencia para mantenerse en el carril	•
Sistema de control de cruce	• Cruce adaptativo a toda velocidad
Sistema de navegación por satélite	•
Nivel de asistencia a la conducción	•L2
Centrado de carril	•
Reconocimiento de señales de tráfico vial	•
Marca del mapa	• Tencent
Aparcamiento remoto	○
Sistemas de asistencia al conductor	•IQ. Pilot
Detección sin intervención	•
Estacionamiento de memoria	•
Navegación en tiempo real con RA	•
Asistencia de estacionamiento	•
Asistencia de cambio de carril	•

Iluminación exterior

Fuente de luz de cruce	•LED
Fuente de luz de carretera	•LED
Luces diurnas LED	•
Luces altas y bajas adaptativas	•
Faros automáticos	•
Faros delanteros regulables en altura	•
Retardo de apagado de los faros	•
Características de iluminación	• Pixelado

Iluminación exterior (continuación)

Encender las luces delanteras	<ul style="list-style-type: none">•
Modo lluvia y niebla de los faros	<ul style="list-style-type: none">•

Espejos exteriores

Función del espejo exterior	<ul style="list-style-type: none">• Ajuste eléctrico; • Plegable eléctrico; • Memoria del espejo retrovisor; • Calefacción del espejo retrovisor; • Flip automático al dar marcha atrás; • Plegable automático del coche bloqueado
------------------------------------	--

Apariencia/antirrobo

Material de la llanta	<ul style="list-style-type: none">• Aleación de aluminio
Baúl eléctrico	<ul style="list-style-type: none">•
inmovilizador electrónico del motor	<ul style="list-style-type: none">•
Sistema de cierre centralizado en el coche	<ul style="list-style-type: none">•
Tipo de clave	<ul style="list-style-type: none">• Llave de control remoto
Sistema de arranque sin llave	<ul style="list-style-type: none">•
Función de entrada sin llave	<ul style="list-style-type: none">• Primera fila
Kit de apariencia	<ul style="list-style-type: none">• Estilo deportivo
Maletero manos libres	<ul style="list-style-type: none">•
Memoria de posición del maletero eléctrico	<ul style="list-style-type: none">•
Baca de techo	<ul style="list-style-type: none">•

Tragaluz/Vidrio

Tipo de techo solar	<ul style="list-style-type: none">• Se puede abrir el techo corredizo panorámico
Elevalunas eléctricos delanteros y traseros	Antes •/después •
Función de elevación de ventana con un solo toque	<ul style="list-style-type: none">• Coche completo
Función anti-pinzamiento de ventana	<ul style="list-style-type: none">•
Espejo de maquillaje para coche	<ul style="list-style-type: none">• Iluminación del conductor principal; • Iluminación del copiloto
Limpiaparabrisas trasero	<ul style="list-style-type: none">•

Tragaluz/Vidrio (continuación)

Función de limpiaparabrisas con sensor de lluvia	<ul style="list-style-type: none">• Tipo de inducción de lluvia
---	---

Color interior y exterior

Color exterior	Azul de explosión de luz: #668BB5; polvo de brillo: #9E8C99; blanco de arco: # D6D6D6; negro cuántico: #000000; gris de galaxia: # A6A1AE
Color interior	Negro de dominio profundo: #000000

Volante/espejo interior

Material del volante	<ul style="list-style-type: none">• Corteza
Ajuste de la posición del volante	<ul style="list-style-type: none">• Ajuste manual hacia arriba y hacia abajo
Volante multifunción	<ul style="list-style-type: none">•
Volante calefactado	<ul style="list-style-type: none">•
Memoria del volante	-
Pantalla de visualización de la computadora de viaje	<ul style="list-style-type: none">• Color
Panel de instrumentos LCD completo	<ul style="list-style-type: none">•
Tamaño del instrumento LCD	<ul style="list-style-type: none">• 10.3 pulgadas
Función del espejo retrovisor interior	<ul style="list-style-type: none">• Antideslumbrante automático
Cambio de marchas	<ul style="list-style-type: none">• Bloque electrónico giratorio
Pantalla digital de visualización frontal HUD	<ul style="list-style-type: none">•

Configuración inteligente

Servicios de coche conectado	<ul style="list-style-type: none">•
Actualizaciones OTA	<ul style="list-style-type: none">•
Red 4G/5G	<ul style="list-style-type: none">•5G
Función remota de la aplicación móvil	<ul style="list-style-type: none">• Control de la puerta;• Consulta/diagnóstico del estado del vehículo;• Posicionamiento/búsqueda del vehículo
puntos de acceso wifi	<ul style="list-style-type: none">•
Comunicaciones V2X	<ul style="list-style-type: none">•

Configuración inteligente (continuación)

Monitorización biométrica interior	<ul style="list-style-type: none">•
KTV para coche	<ul style="list-style-type: none">•

Control de conducción

Interruptor de modo de conducción	<ul style="list-style-type: none">• Deportes;• Economía;• Estándar/Comodidad;• Off-Road;• Nieve;• Personalizado/personalizado
Estacionamiento automático	<ul style="list-style-type: none">•
Descenso por pendiente pronunciada	<ul style="list-style-type: none">•
Asistencia de arranque en pendiente	<ul style="list-style-type: none">•
Tecnología de arranque y parada del motor	<ul style="list-style-type: none">•

Hardware de conducción

Radar de estacionamiento delantero/trasero	Antes •/después •
Sistema de cámaras de asistencia a la conducción	<ul style="list-style-type: none">• Imagen panorámica de 360 grados
Cámara de percepción frontal	<ul style="list-style-type: none">• Binocular
Número de cámaras	<ul style="list-style-type: none">• 7 unidades
Número de radares ultrasónicos	<ul style="list-style-type: none">• 12
Cantidad de radar de ondas milimétricas	<ul style="list-style-type: none">• 5
Número de cámaras en el coche	<ul style="list-style-type: none">• 1

Carga en el coche

Puerto multimedia/de carga	<ul style="list-style-type: none">• Type-C
Número de puertos USB/Tipo-C	<ul style="list-style-type: none">• 2 en la primera fila/2 en la última fila
Función de carga inalámbrica del teléfono móvil	<ul style="list-style-type: none">• Primera fila
Toma de corriente de 12 V del maletero	<ul style="list-style-type: none">•
Potencia máxima de carga USB/Tipo C	<ul style="list-style-type: none">• 45W

Carga en el coche (continuación)

Potencia de carga inalámbrica del teléfono móvil	•15W
---	------

Paquete opcional

Paquete opcional	Kit deportivo negro fresco (USD 265; incluye: techo negro, portaequipajes negro, placa de cola negra, espejo retrovisor exterior negro, marco de ventana de automóvil negro, alerón trasero negro, molduras de manija de puerta negras, molduras de luz trasera negra, protección delantera y trasera negra Topas decorativas)
-------------------------	--

"●" = Equipamiento de serie

"-" = No disponible

"○" = Equipamiento opcional.

Nota: Estos son vehículos del mercado chino. La cobertura de garantía no está disponible fuera de China.