

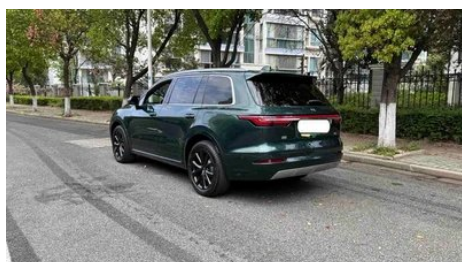
# Informe de Detalles del Vehículo

Li Auto ONE 2021 Extensión de rango 6 Placa del asiento

## Información Básica

Marca	Li Auto
Kilometraje	68,000 km
Color	Verde
Primera matriculación	2022-03-01
Número de transferencias	0

## Imágenes del Vehículo





## Condición del Vehículo

1. Puerta trasera derecha, Reparación de carrocería.

## Información de Configuración

### Información del modelo

<b>Nombre del modelo</b>	ONE 2021 versión extendida de 6 plazas
<b>Fecha de lanzamiento</b>	2021.05

### Parámetros básicos

<b>Categoría del vehículo</b>	SUV mediano y grande
<b>Tipo de energía</b>	Vehículo eléctrico de autonomía extendida (EREV)
<b>Potencia máxima (kW)</b>	96
<b>Par máximo (N·m)</b>	-
<b>Transmisión</b>	Caja de cambios de una sola velocidad para vehículos eléctricos
<b>Tipo de carrocería</b>	SUV
<b>Motor</b>	Range extender de 131 caballos de fuerza
<b>Dimensiones (LxAxA) (mm)</b>	5030*1960*1760
<b>Aceleración 0-100 km/h (s)</b>	6.5
<b>Velocidad máxima (km/h)</b>	172
<b>Peso en vacío (kg)</b>	2300
<b>Peso máximo autorizado (kg)</b>	2825

## Parámetros básicos (continuación)

<b>Autonomía eléctrica NEDC (km)</b>	188
<b>Tiempo de carga rápida (h)</b>	0.5
<b>Tiempo de carga normal (h)</b>	6
<b>Motor eléctrico (CV)</b>	333
<b>Consumo combinado NEDC (L/100 km)</b>	1.5
<b>Rango de carga rápida (%)</b>	80
<b>Consumo eléctrico en equivalente de combustible (L/100km)</b>	1.9
<b>Autonomía eléctrica WLTC (km)</b>	148
<b>Consumo con batería descargada (L/100km)</b>	8.8
<b>Consumo combinado WLTP (L/100 km)</b>	1.5

## motor

<b>Modelo de motor</b>	DAM12TD
<b>Cilindrada (mL)</b>	1199
<b>Cilindrada (L)</b>	1.2
<b>Tipo de admisión</b>	Turbo
<b>Configuración de cilindros</b>	L
<b>Número de cilindros</b>	3
<b>Válvulas por cilindro</b>	4
<b>Distribución</b>	DOHC
<b>Potencia máxima (CV)</b>	131
<b>Régimen de potencia máxima (rpm)</b>	5500
<b>Régimen de par máximo (rpm)</b>	-
<b>Potencia neta máxima (kW)</b>	96
<b>Octanaje</b>	95.
<b>Sistema de alimentación</b>	Spray directo
<b>Material de culata</b>	Aleación de aluminio

## motor (continuación)

<b>Material de bloque motor</b>	Aleación de aluminio
<b>Disposición del motor</b>	Horizontal

## Motor eléctrico

<b>Tipo de motor</b>	Imán permanente/sincronización
<b>Potencia total de motores eléctricos (kW)</b>	245
<b>Par total de motores eléctricos (N·m)</b>	455
<b>Potencia máx. del motor eléctrico delantero (kW)</b>	100
<b>Par máx. del motor eléctrico delantero (N·m)</b>	240
<b>Potencia total del sistema (kW)</b>	245
<b>Par motor completo del sistema (N·m)</b>	455
<b>Número de motores de accionamiento</b>	Motor doble
<b>Configuración de motores</b>	Frente y trasero
<b>Tipo de batería</b>	Batería ternaria de litio
<b>Capacidad de la batería (kWh)</b>	40.5
<b>Potencia total de motores eléctricos (CV)</b>	333
<b>Potencia máx. del motor eléctrico trasero (kW)</b>	145
<b>Par máx. del motor eléctrico trasero (N·m)</b>	215
<b>Fabricante de celdas de batería</b>	Era de Ningde
<b>Sistema de refrigeración de batería</b>	Refrigerado por líquido
<b>Consumo de energía por cada 100 km (kWh/100km)</b>	16.9
<b>Función de carga rápida</b>	Apoyo
<b>Potencia integral del sistema (Ps)</b>	333
<b>Potencia de carga rápida (kW)</b>	60

## Pantalla/Sistema

## Pantalla/Sistema (continuación)

<b>Pantalla a color de control central</b>	<ul style="list-style-type: none"><li>• Pantalla LCD táctil</li></ul>
<b>Tamaño de la pantalla de infoentretenimiento</b>	<ul style="list-style-type: none"><li>• 16,2 pulgadas</li></ul>
<b>Bluetooth/Teléfono integrado</b>	<ul style="list-style-type: none"><li>•</li></ul>
<b>Sistema de control de reconocimiento de voz</b>	<ul style="list-style-type: none"><li>• Sistema multimedia; • Navegación; • Teléfono; • Aire acondicionado; • Techo solar</li></ul>
<b>Tamaño de la pantalla de la consola central</b>	<ul style="list-style-type: none"><li>• 10.1 pulgadas</li></ul>
<b>Tamaño de la pantalla de entretenimiento para pasajeros</b>	<ul style="list-style-type: none"><li>• 12,3 pulgadas</li></ul>

## Cuerpo

<b>Longitud (mm)</b>	5030
<b>Anchura (mm)</b>	1960
<b>Altura (mm)</b>	1760
<b>Distancia entre ejes (mm)</b>	2935
<b>Vía delantera (mm)</b>	1652
<b>Vía trasera (mm)</b>	1672
<b>Altura libre con carga (mm)</b>	180
<b>Tipo de apertura de puertas</b>	Puerta batiente
<b>Número de puertas</b>	5
<b>Número de plazas</b>	6
<b>Capacidad del depósito (L)</b>	55
<b>Volumen del tronco (L)</b>	-
<b>Coefficiente aerodinámico (Cx)</b>	-
<b>Ángulo de ataque (°)</b>	21
<b>Ángulo de salida (°)</b>	23

## Caja de cambios

<b>Abreviatura</b>	Caja de cambios de una sola velocidad para vehículos eléctricos
<b>Número de marchas</b>	1
<b>Tipo de transmisión</b>	Transmisión de relación fija

## Dirección del chasis

## Dirección del chasis (continuación)

<b>Tipo de tracción</b>	Tracción integral de doble motor
<b>Tracción en las cuatro ruedas</b>	Tracción a las cuatro ruedas eléctrica
<b>Tipo de suspensión delantera</b>	Suspensión independiente MacPherson
<b>Tipo de suspensión trasera</b>	Suspensión independiente multibrazo
<b>Tipo de dirección asistida</b>	Asistencia eléctrica
<b>Estructura corporal</b>	Tipo de carga

## Configuración del asiento

<b>Material de los asientos</b>	• Cuero genuino
<b>Ajuste del asiento principal</b>	• Ajuste delantero y trasero; • Ajuste del respaldo; • Ajuste de altura (4 a); • Soporte lumbar (4 a)
<b>Método de ajuste del coasiento</b>	• Ajuste delantero y trasero; • Ajuste del respaldo; • Ajuste de altura (4 a); • Soporte lumbar (4 a)
<b>Ajuste eléctrico del asiento del conductor y del pasajero.</b>	Principal •/Vice •
<b>Funciones del asiento delantero</b>	• Calefacción; • Ventilación; • Masaje
<b>Función de memoria del asiento eléctrico</b>	• Posición de conducción
<b>Botones ajustables en la parte trasera del asiento del pasajero delantero</b>	•
<b>Ajuste del asiento de la segunda fila</b>	• Ajuste delantero y trasero; • Ajuste del respaldo; • Ajuste de la cintura
<b>Asiento trasero plegable</b>	• Proporción hacia abajo
<b>Apoyabrazos central delantero/trasero</b>	Antes •/después •
<b>Portavasos trasero</b>	•
<b>Funciones del asiento de la segunda fila</b>	• Calefacción; • Masaje
<b>Disposición de los asientos</b>	•2-2-2
<b>Asientos independientes de la segunda fila</b>	•

## Configuración del asiento (continuación)

<b>Asientos de la segunda fila ajustables eléctricamente</b>	<ul style="list-style-type: none"><li>•</li></ul>
--	---

## Seguridad activa

<b>Sistema antibloqueo de frenos (ABS)</b>	<ul style="list-style-type: none"><li>•</li></ul>
<b>Distribución electrónica de frenado (EBD/CBC)</b>	<ul style="list-style-type: none"><li>•</li></ul>
<b>Sistema de asistencia a la frenada (EBA/BAS/BA)</b>	<ul style="list-style-type: none"><li>•</li></ul>
<b>Sistema de control de tracción (ASR/TCS/TRC)</b>	<ul style="list-style-type: none"><li>•</li></ul>
<b>Control electrónico de estabilidad (ESC/ESP/DSC)</b>	<ul style="list-style-type: none"><li>•</li></ul>
<b>Sistema de monitorización de presión de neumáticos (TPMS)</b>	<ul style="list-style-type: none"><li>• Pantalla de presión de neumáticos</li></ul>
<b>Recordatorio de cinturón de seguridad</b>	<ul style="list-style-type: none"><li>• Primera fila; • Segunda fila</li></ul>
<b>Anclajes ISOFIX para sillas infantiles</b>	<ul style="list-style-type: none"><li>•</li></ul>
<b>Sistema de aviso de cambio involuntario de carril (LDWS)</b>	<ul style="list-style-type: none"><li>•</li></ul>
<b>Frenado autónomo de emergencia (AEB)</b>	<ul style="list-style-type: none"><li>•</li></ul>
<b>Detector de fatiga del conductor</b>	<ul style="list-style-type: none"><li>-</li></ul>
<b>Alerta de colisión frontal (FCW)</b>	<ul style="list-style-type: none"><li>•</li></ul>
<b>Alerta de conducción a baja velocidad</b>	<ul style="list-style-type: none"><li>•</li></ul>
<b>Sistema de llamada de emergencia (eCall)</b>	<ul style="list-style-type: none"><li>•</li></ul>
<b>Cámara de conducción integrada</b>	<ul style="list-style-type: none"><li>•</li></ul>
<b>Aviso de apertura de puerta (DOW)</b>	<ul style="list-style-type: none"><li>•</li></ul>

## Aire acondicionado/refrigerador

<b>Método de control de temperatura del aire acondicionado</b>	<ul style="list-style-type: none"><li>• Aire acondicionado automático</li></ul>
--	---

## Aire acondicionado/refrigerador (continuación)

<b>Climatización independiente trasera</b>	<ul style="list-style-type: none"><li>•</li></ul>
<b>Ventilaciones de aire del asiento trasero</b>	<ul style="list-style-type: none"><li>•</li></ul>
<b>Control de zona de temperatura</b>	<ul style="list-style-type: none"><li>•</li></ul>
<b>Purificador de aire para coche</b>	<ul style="list-style-type: none"><li>•</li></ul>
<b>Filtro PM2.5 para el habitáculo</b>	<ul style="list-style-type: none"><li>•</li></ul>

## Seguridad pasiva

<b>Bolsa de aire del conductor y del pasajero</b>	Principal •/Vice •
<b>Airbags laterales delanteros y traseros</b>	Antes •/después-
<b>Airbags de cabeza delanteros y traseros (airbags de cortina)</b>	Antes •/después •
<b>Airbag de rodilla</b>	<ul style="list-style-type: none"><li>• Airbag de rodilla del conductor principal</li></ul>

## Freno de rueda

<b>Tipo de frenos delanteros</b>	Tipo de disco de ventilación
<b>Tipo de frenos traseros</b>	Tipo de disco de ventilación
<b>Tipo de freno de estacionamiento</b>	Estacionado electrónico
<b>Tamaño de neumáticos delanteros</b>	255/50 R20
<b>Tamaño de neumáticos traseros</b>	255/50 R20
<b>Tamaño de la rueda de repuesto</b>	Ninguno

## Audio/Iluminación interior

<b>Número de hablantes</b>	<ul style="list-style-type: none"><li>• 12 altavoces</li></ul>
<b>Iluminación ambiental interior</b>	<ul style="list-style-type: none"><li>• Monocromo</li></ul>
<b>Luz de lectura táctil</b>	<ul style="list-style-type: none"><li>•</li></ul>

## Funciones de conducción

<b>Pantalla de información de tráfico de navegación</b>	<ul style="list-style-type: none"><li>•</li></ul>
<b>Asistente de carril</b>	<ul style="list-style-type: none"><li>•</li></ul>

## Funciones de conducción (continuación)

<b>Sistema de asistencia para mantenerse en el carril</b>	<ul style="list-style-type: none"><li>•</li></ul>
<b>Sistema de control de cruce</b>	<ul style="list-style-type: none"><li>• Crucero adaptativo a toda velocidad</li></ul>
<b>Sistema de navegación por satélite</b>	<ul style="list-style-type: none"><li>•</li></ul>
<b>Nivel de asistencia a la conducción</b>	<ul style="list-style-type: none"><li>• L2</li></ul>
<b>Alerta de tráfico cruzado trasero</b>	<ul style="list-style-type: none"><li>•</li></ul>
<b>Centrado de carril</b>	<ul style="list-style-type: none"><li>•</li></ul>
<b>Reconocimiento de señales de tráfico vial</b>	<ul style="list-style-type: none"><li>•</li></ul>
<b>Marca del mapa</b>	<ul style="list-style-type: none"><li>• Gaode; • Tencent</li></ul>
<b>Mapa de alta precisión</b>	<ul style="list-style-type: none"><li>•</li></ul>
<b>Asistencia de estacionamiento</b>	<ul style="list-style-type: none"><li>•</li></ul>
<b>Asistencia de cambio de carril</b>	<ul style="list-style-type: none"><li>•</li></ul>

## Iluminación exterior

<b>Fuente de luz de cruce</b>	<ul style="list-style-type: none"><li>• LED</li></ul>
<b>Fuente de luz de carretera</b>	<ul style="list-style-type: none"><li>• LED</li></ul>
<b>Luces diurnas LED</b>	<ul style="list-style-type: none"><li>•</li></ul>
<b>Luces altas y bajas adaptativas</b>	<ul style="list-style-type: none"><li>•</li></ul>
<b>Faros automáticos</b>	<ul style="list-style-type: none"><li>•</li></ul>
<b>Faros delanteros regulables en altura</b>	<ul style="list-style-type: none"><li>•</li></ul>
<b>Retardo de apagado de los faros</b>	<ul style="list-style-type: none"><li>-</li></ul>
<b>Lámpara de señal de giro</b>	<ul style="list-style-type: none"><li>•</li></ul>

## Espejos exteriores

<b>Función del espejo exterior</b>	<ul style="list-style-type: none"><li>• Ajuste eléctrico; • Plegable eléctrico; • Memoria del espejo retrovisor; • Calefacción del espejo retrovisor; • Voltar automáticamente hacia abajo; • Bloquear el automóvil y plegar automáticamente; • Automático antideslumbrante</li></ul>
------------------------------------	---

## Apariencia/antirrobo

<b>Material de la llanta</b>	• Aleación de aluminio
<b>Baúl eléctrico</b>	•
<b>inmovilizador electrónico del motor</b>	•
<b>Sistema de cierre centralizado en el coche</b>	•
<b>Tipo de clave</b>	• Llave de control remoto; • Llave Bluetooth
<b>Sistema de arranque sin llave</b>	•
<b>Función de entrada sin llave</b>	• Coche completo
<b>Maletero manos libres</b>	•
<b>Memoria de posición del maletero eléctrico</b>	•
<b>Baca de techo</b>	•
<b>Función de arranque remoto</b>	•
<b>Pre calentamiento de la batería</b>	•
<b>Rejilla cerrada activa</b>	•
<b>Cierre eléctrico de puertas</b>	○ Coche completo (USD 882)
<b>Descarga al exterior</b>	•

## Tragaluz/Vidrio

<b>Tipo de techo solar</b>	• Se puede abrir el techo corredizo panorámico
<b>Elevalunas eléctricos delanteros y traseros</b>	Antes •/después •
<b>Función de elevación de ventana con un solo toque</b>	• Coche completo
<b>Función anti-pinzamiento de ventana</b>	•
<b>Espejo de maquillaje para coche</b>	• Iluminación del conductor principal; • Iluminación del copiloto
<b>Limpiaparabrisas trasero</b>	•
<b>Función de limpiaparabrisas con sensor de lluvia</b>	• Tipo de inducción de lluvia

## Tragaluz/Vidrio (continuación)

<b>Cristal de privacidad lateral trasero</b>	<ul style="list-style-type: none"><li>•</li></ul>
<b>Ventana lateral de vidrio insonorizado multicapa</b>	<ul style="list-style-type: none"><li>• Coche completo</li></ul>

## Color interior y exterior

<b>Color exterior</b>	Tech Blue: #6E83B7; Deep Green: #3F5A4B; Blanco: # FFFFFFFF; Negro: #040404; Baby Blue Special Edition Pearl Paint: # A7C7F0; Plata: # C7C7C7; Gris: # B8B9B4
<b>Color interior</b>	Blanco: # FEFEFE; Marrón: #8F7E74; Negro: #000000

## Volante/espejo interior

<b>Material del volante</b>	<ul style="list-style-type: none"><li>• Cuero genuino</li></ul>
<b>Ajuste de la posición del volante</b>	<ul style="list-style-type: none"><li>• Ajuste manual hacia arriba y hacia abajo</li></ul>
<b>Volante multifunción</b>	<ul style="list-style-type: none"><li>•</li></ul>
<b>Volante calefactado</b>	<ul style="list-style-type: none"><li>•</li></ul>
<b>Memoria del volante</b>	-
<b>Pantalla de visualización de la computadora de viaje</b>	<ul style="list-style-type: none"><li>• Color</li></ul>
<b>Panel de instrumentos LCD completo</b>	<ul style="list-style-type: none"><li>•</li></ul>
<b>Tamaño del instrumento LCD</b>	<ul style="list-style-type: none"><li>• 12,3 pulgadas</li></ul>
<b>Función del espejo retrovisor interior</b>	<ul style="list-style-type: none"><li>• Antideslumbrante automático</li></ul>
<b>Cambio de marchas</b>	<ul style="list-style-type: none"><li>• Cambio de manillar electrónico</li></ul>

## Configuración inteligente

<b>Servicios de coche conectado</b>	<ul style="list-style-type: none"><li>•</li></ul>
<b>Actualizaciones OTA</b>	<ul style="list-style-type: none"><li>•</li></ul>
<b>Red 4G/5G</b>	•4G
<b>Función remota de la aplicación móvil</b>	<ul style="list-style-type: none"><li>• Control de las puertas;</li><li>• Arranque del vehículo;</li><li>• Gestión de la carga;</li><li>• Consulta/diagnóstico del estado del vehículo;</li><li>• Localización/búsqueda del vehículo;</li><li>• Reserva de mantenimiento/repación</li></ul>

## Control de conducción

## Control de conducción (continuación)

<b>Interruptor de modo de conducción</b>	<ul style="list-style-type: none"><li>•Deporte; •Economía; •Off-road;</li><li>•Nieve</li></ul>
<b>Estacionamiento automático</b>	<ul style="list-style-type: none"><li>•</li></ul>
<b>Descenso por pendiente pronunciada</b>	<ul style="list-style-type: none"><li>•</li></ul>
<b>Asistencia de arranque en pendiente</b>	<ul style="list-style-type: none"><li>•</li></ul>
<b>Sistema de recuperación de energía</b>	<ul style="list-style-type: none"><li>•</li></ul>
<b>Función de suspensión variable</b>	<ul style="list-style-type: none"><li>• Ajuste suave y duro de la suspensión</li></ul>

## Hardware de conducción

<b>Radar de estacionamiento delantero/trasero</b>	Antes •/después •
<b>Sistema de cámaras de asistencia a la conducción</b>	<ul style="list-style-type: none"><li>• Imagen panorámica de 360 grados</li></ul>
<b>Número de cámaras</b>	<ul style="list-style-type: none"><li>• 5</li></ul>
<b>Número de radares ultrasónicos</b>	<ul style="list-style-type: none"><li>• 12</li></ul>
<b>Cantidad de radar de ondas milimétricas</b>	<ul style="list-style-type: none"><li>• 5</li></ul>
<b>Chip de conducción asistida</b>	<ul style="list-style-type: none"><li>• Horizon Journey 3</li></ul>
<b>Potencia total de computación del chip</b>	<ul style="list-style-type: none"><li>•10 TOPS</li></ul>

## Carga en el coche

<b>Puerto multimedia/de carga</b>	<ul style="list-style-type: none"><li>•USB; •SD; •Type-C</li></ul>
<b>Número de puertos USB/ Tipo-C</b>	<ul style="list-style-type: none"><li>• 2 en la fila delantera/5 en la fila trasera</li></ul>
<b>Función de carga inalámbrica del teléfono móvil</b>	<ul style="list-style-type: none"><li>• Primera fila</li></ul>
<b>Toma de corriente de 12 V del maletero</b>	<ul style="list-style-type: none"><li>•</li></ul>

## Paquete opcional

<b>Paquete opcional</b>	Pintura de automóvil de edición especial (USD 1,471; opcional: pintura de automóvil de edición especial Tech Blue, Deep Green, Baby Blue)
-------------------------	---

---

"●" = Equipamiento de serie

"□" = No disponible

"○" = Equipamiento opcional.

Nota: Estos son vehículos del mercado chino. La cobertura de garantía no está disponible fuera de China.