

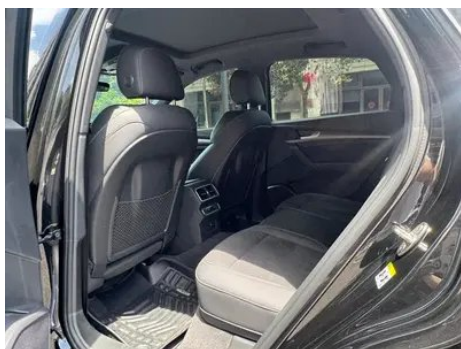
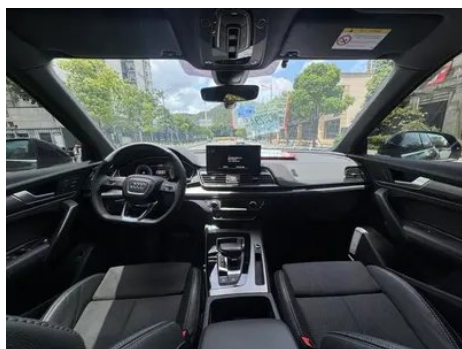
Rapport de Détail du Véhicule

Audi Q5L Sportback 2021 40 TFSI Style
tendance

Informations de Base

Marque	Audi
Kilométrage	23,000 km
Couleur	Noir
Première immatriculation	2022-07-01
Nombre de transferts	0

Images du Véhicule





État du Véhicule

1. Éléments de carrosserie métalliques d'origine avec peinture d'usine.

Informations de Configuration

Informations sur le modèle

Nom du modèle	Audi Q5L Sportback 2021 40 TFSI Style tendance
Date de lancement	2020.11

Paramètres de base

Catégorie du véhicule	SUV moyen
Type d'énergie	Essence
Puissance maximale (kW)	140
Couple maximal (N·m)	320
Transmission	Double embrayage à 7 blocs d'humidité
Type de carrosserie	SUV crossover
Moteur	2.0T 190 chevaux L4
Dimensions (L×I×H) (mm)	4778*1892*1666
Accélération 0-100 km/h (s)	8.9
Vitesse maximale (km/h)	211
Poids à vide (kg)	1880
Poids total autorisé en charge (kg)	-
Consommation mixte NEDC (L/100 km)	7.2

moteur

Référence moteur	DTA
Cylindrée (mL)	1984
Cylindrée (L)	2.0
Type d'admission	Turbo
Configuration des cylindres	L
Nombre de cylindres	4
Soupapes par cylindre	4
Distribution	DOHC
Puissance maximale (ch)	190
Régime de puissance maxi (tr/min)	4200-6000
Régime de couple maxi (tr/min)	1450-4200
Puissance nette maximale (kW)	140
Indice d'octane	Numéro 95
Système d'alimentation	Jet hybride
Matériau de culasse	Alliage d'aluminium
Matériau de bloc-moteur	Fonte
Disposition du moteur	Vertical

Écran/Système

Écran couleur de contrôle central	• Écran LCD tactile
Taille de l'écran d'infodivertissement	• 10,1 pouces
Bluetooth/Téléphone embarqué	•
Intégration/Mise en miroir de smartphone	• Prise en charge de CarPlay; • Prise en charge d'Android Auto
Système de contrôle de reconnaissance vocale	• Système multimédia; • Navigation; • Téléphone

Corps

Longueur (mm)	4778
Largeur (mm)	1892
Hauteur (mm)	1666
Empattement (mm)	2908

Corps (suite)

Voie avant (mm)	1616
Voie arrière (mm)	1609
Garde au sol en charge (mm)	176
Type d'ouverture des portes	Porte battante
Nombre de portes	5
Nombre de places	5
Capacité du réservoir (L)	73
Volume du coffre (L)	520
Coefficient de traînée (Cx)	-
Angle d'attaque (°)	21
Angle de fuite (°)	23
Rayon de braquage minimum (m)	5.9

Boîte de vitesse

Abréviation	Double embrayage à 7 blocs d'humidité
Nombre de rapports	7
Type de transmission	Transmission à double embrayage humide (DCT)

Direction du châssis

Type de transmission	Moteur avant, transmission intégrale (F-AWD)
Quatre roues motrices	Quatre roues motrices en temps opportun
Structure différentielle centrale	Embrayage multi-feuilles
Type de suspension avant	Suspension indépendante à cinq bras
Type de suspension arrière	Suspension indépendante à cinq bras
Type de direction assistée	Aide électrique
Structure du corps	Chargé

Configuration des sièges

Matériau des sièges	• Cuir véritable; • Similicuir
----------------------------	--------------------------------

Configuration des sièges (suite)

Réglage du siège principal	<ul style="list-style-type: none">• Ajustement avant et arrière; • Ajustement du dossier; • Ajustement haut et bas (4 direction); • Ajustement du support des jambes; • Soutien de la taille (4 direction)
Méthode de réglage du siège arrière	<ul style="list-style-type: none">• Ajustement avant et arrière; • Ajustement du dossier; • Ajustement haut et bas (4 direction); • Ajustement du support des jambes; • Soutien de la taille (4 direction)
Réglage électrique du siège conducteur et du siège passager	Principal •/Vice •
Fonctions des sièges avant	<input type="radio"/> Chauffage (USD 338); <input type="radio"/> Ventilation (USD 1,456)
Fonction mémoire du siège électrique	<input type="radio"/> Position de conducteur (USD 368)
Boutons de réglage arrière du siège passager avant	-
Banquette arrière rabattable	<ul style="list-style-type: none">• La proportion est abaissée
Accoudoir central avant/arrière	<ul style="list-style-type: none">• Avant/arrière •
Porte-gobelet arrière	<ul style="list-style-type: none">•
Fonctions des sièges de la deuxième rangée	<input type="radio"/> Chauffage (USD 471)
Sièges de style sportif	<ul style="list-style-type: none">•
Porte-gobelet chauffant/refroidissant	<input type="radio"/> Chauffage (USD 235)

Sécurité active

Système antiblocage des roues (ABS)	<ul style="list-style-type: none">•
Répartiteur électronique de freinage (EBD/CBC)	<ul style="list-style-type: none">•
Système d'assistance au freinage (EBA/BAS/BA)	<ul style="list-style-type: none">•
Système antipatinage (ASR/TCS/TRC)	<ul style="list-style-type: none">•
Contrôle électronique de stabilité (ESC/ESP/DSC)	<ul style="list-style-type: none">•

Sécurité active (suite)

Système de surveillance de la pression des pneus (TPMS)	• Alarme de pression des pneus
Avertisseur de ceinture de sécurité	• Première rangée
Fixations ISOFIX pour siège enfant	•
Système d'avertissement de franchissement de ligne (LDWS)	○(200 yuans)
Système de freinage d'urgence autonome (AEB)	•
Détection de fatigue du conducteur	-
Système d'appel d'urgence (eCall)	•

Climatisation/réfrigérateur

Méthode de contrôle de la température de la climatisation	• Climatisation automatique
Climatisation indépendante arrière	•
Bouches d'aération des sièges arrière	•
Contrôle de zone de température	•
Purificateur d'air pour voiture	-
Filtre PM2.5 d'habitacle	-

Sécurité passive

Airbag conducteur/passager	Principal •/Vice •
Airbags latéraux avant/arrière	Airbags latéraux avant •/arrière ○ (USD 235)
Airbags de tête avant/arrière (airbags rideaux)	• Avant/arrière •

Frein de roue

Type de freins avant	Ventilation à disque
Type de freins arrière	Ventilation à disque
Type de frein de stationnement	Voiture de stationnement électronique

Frein de roue (suite)

Dimensions des pneus avant	235/55 R19
Dimensions des pneus arrière	235/55 R19
Dimensions de la roue de secours	Non pleine taille

Audio/Éclairage intérieur

Nom de marque du haut-parleur	○ Bang & Olufsen(7200 yuans)
Nombre de locuteurs	• 10 haut-parleurs; ○ 19 haut-parleurs
Éclairage d'ambiance intérieur	• 30 couleurs
Lampe de lecture tactile	•

Fonctions de conduite

Affichage des informations de trafic de navigation	•
Assistance de voie	○(USD 1,029)
Système d'assistance au maintien de la voie	○(USD 676)
Système de régulateur de vitesse	• Croisière à vitesse fixe; ○ Croisière adaptative (USD 2,382)
Système de navigation par satellite	•
Alerte de trafic transversal arrière	○
Assistance au stationnement	•

Éclairage extérieur

Source de lumière de croisement	•LED
Source lumineuse de feux de route	•LED
Feux de jour à LED	•
Feux de route et de croisement adaptatifs	○(USD 294)
Phares automatiques	•
Phares réglables en hauteur	•

Éclairage extérieur (suite)

Délai d'extinction des phares	<ul style="list-style-type: none">•
Caractéristiques d'éclairage	<ul style="list-style-type: none">○ Matrix (USD 1,176)
Allumer les phares	<ul style="list-style-type: none">○
Mode pluie et brouillard des phares	<ul style="list-style-type: none">•
Dispositif de nettoyage des phares	<ul style="list-style-type: none">○

Rétroviseurs extérieurs

Fonction rétroviseur extérieur	<ul style="list-style-type: none">• Réglage électrique; • pliage électrique; ○ mémoire du rétroviseur (USD 147); • chauffage du rétroviseur; • retournement automatique; • pliage automatique du verrouillage de la voiture; • anti-éblouissement automatique
---------------------------------------	---

Apparence/antivol

Matériau de la jante	<ul style="list-style-type: none">• Alliage d'aluminium
Coffre électrique	<ul style="list-style-type: none">•
Antidémarrage électronique du moteur	<ul style="list-style-type: none">•
Système de verrouillage centralisé dans la voiture	<ul style="list-style-type: none">•
Type de clé	<ul style="list-style-type: none">• Clé de télécommande
Système de démarrage sans clé	<ul style="list-style-type: none">•
Fonction d'entrée sans clé	<ul style="list-style-type: none">• Toute la voiture
Kit d'apparence	<ul style="list-style-type: none">• Style sportif
Coffre mains libres	<ul style="list-style-type: none">•
Mémoire de position du coffre électrique	<ul style="list-style-type: none">•

Puits de lumière/Verre

Type de toit ouvrant	<ul style="list-style-type: none">• Peut ouvrir la lucarne panoramique
Vitres électriques avant/arrière	<ul style="list-style-type: none">• Avant/arrière •
Fonction de levage de vitre à une touche	<ul style="list-style-type: none">• Toute la voiture
Fonction anti-pincement de fenêtre	<ul style="list-style-type: none">•

Puits de lumière/Verre (suite)

Pare-soleil de lunette arrière	<input type="radio"/> (USD 515)
Miroir de maquillage pour voiture	<ul style="list-style-type: none">• Lumière de conduite principale; • Lumière de copilote
Essuie-glace arrière	<ul style="list-style-type: none">•
Fonction d'essuie-glace avec capteur de pluie	<ul style="list-style-type: none">• Induction des précipitations
Pare-soleil pour lunette arrière	<input type="radio"/> Manuel

Couleur intérieure et extérieure

Couleur extérieure	Zhu Lubai: # F7F6F1; Legend Black: #101010; Matador Red: # 69091E; Aurora Blue: #162B66; Tanggula White: # E9E9E9; Tianyun Grey: #646464
Couleur intérieure	Noir: #000000; noir/gris de roche: #000000/# BCBCBC

Volant/rétroviseur intérieur

Matériau du volant	<ul style="list-style-type: none">• Ceuu véritable
Réglage de la position du volant	<ul style="list-style-type: none">• Ajustement manuel de haut en bas
Volant multifonction	<ul style="list-style-type: none">•
Volant chauffant	<input type="radio"/> (USD 147)
Mémoire du volant	-
Écran d'affichage de l'ordinateur de bord	<ul style="list-style-type: none">• Couleur
Tableau de bord LCD complet	<ul style="list-style-type: none">•
Taille de l'instrument LCD	<ul style="list-style-type: none">• 12.3 pouces
Fonction rétroviseur intérieur	<ul style="list-style-type: none">• Antiéblouissement automatique
Affichage numérique tête haute HUD	<input type="radio"/> (USD 2,632)
Palettes de changement de vitesse au volant	<ul style="list-style-type: none">•

Configuration intelligente

Services de voiture connectée	<ul style="list-style-type: none">•
Mises à jour OTA	-

Contrôle de la conduite

Contrôle de la conduite (suite)

Commutateur de mode de conduite	• Sport; • Standard/Confort; • Hors route
Stationnement automatique	•
Descente en pente raide	•
Aide au démarrage en côte	•
Technologie de démarrage et d'arrêt du moteur	•

Matériel de conduite

Radars de stationnement avant/arrière	• Avant/arrière •
Système de caméras d'aide à la conduite	• Image panoramique à 360 degrés

Recharge en voiture

Port multimédia/de chargement	•USB;•Type-C
Nombre de ports USB/Type-C	• 2 avant/2 arrière
Prise de courant 12 V dans le coffre à bagages	•

"●" = Équipement de série

"_" = Non disponible

"○" = Équipement en option.

Remarque : Il s'agit de véhicules du marché chinois. La couverture de garantie n'est pas disponible en dehors de la Chine.