

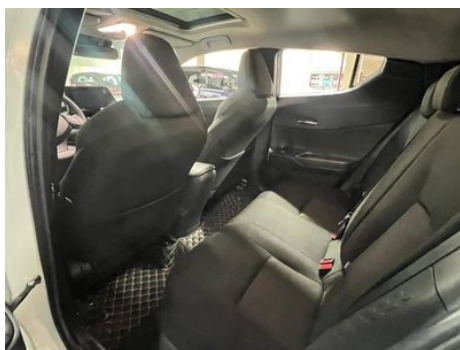
# Отчет о Деталях Автомобиля

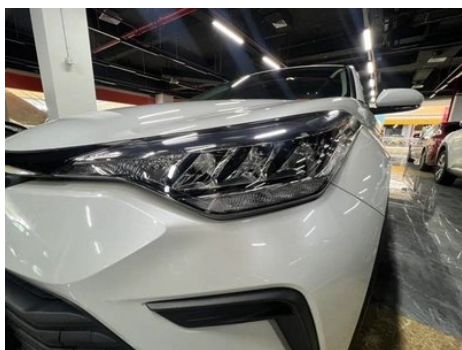
Toyota Yize IZOA 2022 2.0L Спорт SPORT  
Версия

## Основная Информация

Марка	Toyota
Пробег	49,000 km
Цвет	Белый
Первая регистрация	2022-08-01
Количество передач	0

## Изображения Автомобиля





## Состояние Автомобиля

1. Внутренняя сторона левой стойки А, Деформация.

## Информация о Конфигурации

### Информация о модели

Наименование модели	Toyota Yize IZOA 2022 2.0L SPORT Версия
Дата выпуска	2022.08

### Основные параметры

Класс автомобиля	Небольшой внедорожник
Тип энергии	Бензин
Максимальная мощность (кВт)	126

## Основные параметры (продолжение)

<b>Максимальный крутящий момент (Н·м)</b>	203
<b>Трансмиссия</b>	Бесступенчатая трансмиссия (имитация 10 передач)
<b>Тип кузова</b>	SUV
<b>Двигатель</b>	2,0 л, 171 лошадиная сила, L4
<b>Габариты (Д×Ш×В) (мм)</b>	4390*1795*1565
<b>Разгон 0-100 км/ч (с)</b>	10.3
<b>Максимальная скорость (км/ч)</b>	185
<b>Снаряженная масса (кг)</b>	1515
<b>Полная масса (кг)</b>	1960
<b>Расход топлива по циклу NEDC (л/100км)</b>	5.7

### двигатель

<b>Модель двигателя</b>	M20E
<b>Рабочий объем (мл)</b>	1987
<b>Рабочий объем (л)</b>	2.0
<b>Тип впуска</b>	Естественный вдох
<b>Компоновка цилиндров</b>	L
<b>Количество цилиндров</b>	4
<b>Клапанов на цилиндр</b>	4
<b>Газораспределительный механизм</b>	DOHC
<b>Диаметр цилиндра (мм)</b>	80.5
<b>Ход поршня (мм)</b>	97.6
<b>Максимальная мощность (л.с.)</b>	171
<b>Обороты максимальной мощности (об/мин)</b>	6600
<b>Обороты максимального крутящего момента (об/мин)</b>	4400-4800
<b>Максимальная полезная мощность (кВт)</b>	126
<b>Октановое число</b>	№ 92.
<b>Система подачи топлива</b>	Смешанная струя

## двигатель (продолжение)

<b>Материал головки блока цилиндров</b>	Алюминиевый сплав
<b>Материал блока цилиндров</b>	Алюминиевый сплав
<b>Компоновка двигателя</b>	Горизонтальное
<b>Технологии, специфичные для двигателей</b>	VVT-iE

## Экран/Система

<b>Центральный экран управления цветной</b>	<ul style="list-style-type: none"><li>• Сенсорный ЖК-экран</li></ul>
<b>Размер экрана информационно-развлекательной системы</b>	<ul style="list-style-type: none"><li>• 9 дюймов</li></ul>
<b>Bluetooth/Автомобильный телефон</b>	<ul style="list-style-type: none"><li>•</li></ul>
<b>Система управления с распознаванием голоса</b>	<ul style="list-style-type: none"><li>• Мультимедийная система;</li><li>• Навигация;</li><li>• Телефон;</li><li>• Крыша с откидным окном</li></ul>

## Тело

<b>Длина (мм)</b>	4390
<b>Ширина (мм)</b>	1795
<b>Высота (мм)</b>	1565
<b>Колесная база (мм)</b>	2640
<b>Передняя колея (мм)</b>	1550
<b>Задняя колея (мм)</b>	1550
<b>Тип открывания дверей</b>	Открытая дверь
<b>Количество дверей</b>	5
<b>Количество мест</b>	5
<b>Объем топливного бака (л)</b>	50
<b>Объем багажника (л)</b>	289
<b>Коэффициент аэродинамического сопротивления (Cd)</b>	-
<b>Угол въезда (°)</b>	14
<b>Угол съезда (°)</b>	20
<b>Минимальный радиус поворота (м)</b>	5.2

## Тело (продолжение)

<b>Минимальный дорожный просвет без нагрузки (мм)</b>	149
---	-----

## Коробка передач

<b>Аббревиатура</b>	Бесступенчатая трансмиссия (имитация 10 передач)
<b>Количество передач</b>	10
<b>Тип трансмиссии</b>	Бесступенчатая трансмиссия (CVT)

## Рулевое управление шасси

<b>Тип привода</b>	Переднемоторный, переднеприводный (FF)
<b>Тип передней подвески</b>	Независимая подвеска McPherson
<b>Тип задней подвески</b>	Е-тип многорычажной независимой подвески
<b>Тип усилителя руля</b>	Электрический усилитель
<b>Строение тела</b>	Несущая

## Конфигурация сидений

<b>Материал сидений</b>	<ul style="list-style-type: none"><li>• Натуральная кожа;</li><li>• Искусственная кожа</li></ul>
<b>Регулировка основного сиденья</b>	<ul style="list-style-type: none"><li>• Регулировка вперед и назад;</li><li>• регулировка спинки;</li><li>• регулировка высоты (4 стороны);</li><li>• поддержка талии (2 стороны)</li></ul>
<b>Метод регулировки совместного сиденья</b>	<ul style="list-style-type: none"><li>• Регулировка вперед и назад;</li><li>• регулировка спинки</li></ul>
<b>Электрорегулировка сиденья водителя и пассажира</b>	Главная •/Заместитель-
<b>Кнопки регулировки заднего сиденья переднего пассажира</b>	-
<b>Заднее сиденье складное</b>	<ul style="list-style-type: none"><li>• Пропорциональное опускание</li></ul>
<b>Передний/задний центральный подлокотник</b>	До •/после-
<b>Задний подстаканник</b>	-

## Активная безопасность

<b>Антиблокировочная система (ABS)</b>	<ul style="list-style-type: none"><li>•</li></ul>
--	---

## Активная безопасность (продолжение)

Электронное распределение тормозных усилий (EBD/CBC)	•
Система экстренного торможения (EBA/BAS/BA)	•
Система контроля тяги (ASR/TCS/TRC)	•
Система курсовой устойчивости (ESC/ESP/DSC)	•
Система контроля давления в шинах (TPMS)	• Сигнализация давления в шинах
Система напоминания о ремне безопасности	• Весь автомобиль
Крепления ISOFIX для детских кресел	•
Система предупреждения о съезде с полосы (LDWS)	•
Система автономного экстренного торможения (AEB)	•
Система обнаружения усталости водителя	-
Система предупреждения о лобовом столкновении (FCW)	•
Система экстренного вызова (eCall)	•

## Кондиционер/холодильник

Метод регулирования температуры в системе кондиционирования воздуха	• Ручной кондиционер
Независимая система климат-контроля для задних пассажиров	-
Вентиляционные отверстия на задних сиденьях	-
Контроль температурной зоны	-

## Кондиционер/холодильник (продолжение)

Автомобильный очиститель воздуха	-
Салонный фильтр PM2.5	•

## Пассивная безопасность

Подушка безопасности водителя/пассажира	Мастер •/Заместитель •
Передние/задние боковые подушки безопасности	До •/после •
Подушки безопасности для защиты головы спереди/сзади (шторки безопасности)	До •/после •
Подушка безопасности для колена	• Коленная подушка безопасности водителя
Подушка безопасности пассажирского сиденья	•

## Колесный тормоз

Тип передних тормозов	Вентиляционный диск
Тип задних тормозов	Дисковый
Тип стояночного тормоза	Электронный стоячий автомобиль
Размер передних шин	215/60 R17
Размер задних шин	215/60 R17
Размер запасного колеса	Не полный размер

## Аудио/Внутреннее освещение

Количество говорящих	• 6 рогов
----------------------	-----------

## Функции вождения

Навигационный дисплей дорожной информации	•
Помощь в удержании полосы движения	-
Система помощи при движении по полосе	•
Система круиз-контроля	• Адаптивный круиз на полной скорости
Спутниковая навигационная система	•
Уровень помощи при вождении	•L2
Центрирование полосы движения	•

## Функции вождения (продолжение)

Системы помощи водителю	•Toyota Safety Sense
Помощь при парковке	-

## Внешнее освещение

Источник света ближнего света	•LED
Источник света дальнего света	•LED
Светодиодные дневные ходовые огни	•
Адаптивный дальний и ближний свет	•
Автоматические фары	•
Передние противотуманные фары	•LED
Регулируемые по высоте фары	•
Задержка выключения фар	-

## Внешние зеркала

Функция внешнего зеркала	• Электрическая регулировка
--------------------------	-----------------------------

## Внешний вид/противоугонное

Материал обода	• Алюминиевый сплав
Электрический багажник	-
Электронный иммобилайзер двигателя	•
Центральный замок в автомобиле	•
Тип ключа	• Ключ дистанционного управления
Система бесключевого запуска	•
Функция бесключевого доступа	• Передний ряд
Внешний вид комплекта	• Спортивный стиль

## Мансардное окно/стекло

Тип люка	• Электрический люк
Передние/задние электрические стеклоподъемники	До •/после •

## Мансардное окно/стекло (продолжение)

<b>Функция подъема окна одним нажатием</b>	<ul style="list-style-type: none"><li>• Весь автомобиль</li></ul>
<b>Функция защиты от заземления окон</b>	<ul style="list-style-type: none"><li>•</li></ul>
<b>Автомобильное зеркало для макияжа</b>	<ul style="list-style-type: none"><li>• Место водителя;</li><li>• Место пассажира сидящего спереди</li></ul>
<b>Задний дворник</b>	<ul style="list-style-type: none"><li>•</li></ul>

## Цвет интерьера и экстерьера

<b>Цвет кузова</b>	Мо Юань черный #1D1510
<b>Цвет салона</b>	Черный/белый: #000000/#FFFFFF

## Рулевое колесо/внутреннее зеркало

<b>Материал рулевого колеса</b>	<ul style="list-style-type: none"><li>• Натуральная кожа</li></ul>
<b>Регулировка положения рулевого колеса</b>	<ul style="list-style-type: none"><li>• Ручная регулировка вверх и вниз</li></ul>
<b>Многофункциональное рулевое колесо</b>	<ul style="list-style-type: none"><li>•</li></ul>
<b>Подогрев рулевого колеса</b>	-
<b>Память рулевого колеса</b>	-
<b>Экран дисплея маршрутного компьютера</b>	<ul style="list-style-type: none"><li>• Цвет</li></ul>
<b>Полностью ЖК-панель приборов</b>	-
<b>Размер ЖК-дисплея</b>	<ul style="list-style-type: none"><li>• 4,2 дюйма</li></ul>
<b>Функция внутреннего зеркала заднего вида</b>	<ul style="list-style-type: none"><li>• Ручная антибликовая</li></ul>
<b>Переключение передач</b>	<ul style="list-style-type: none"><li>• Механическое переключение передач</li></ul>

## Интеллектуальная конфигурация

<b>Сервисы подключенного автомобиля</b>	<ul style="list-style-type: none"><li>•</li></ul>
<b>Обновления по воздуху (ОТА)</b>	-
<b>Функция удаленного управления через мобильное приложение</b>	<ul style="list-style-type: none"><li>• Управление дверями;</li><li>• Проверка состояния автомобиля/диагностика;</li><li>• Определение местоположения/поиск автомобиля</li></ul>

## Контроль вождения

## Контроль вождения (продолжение)

<b>Переключатель режима движения</b>	• Спорт; • экономичный; • стандарт/комфорт
<b>Автоматическая парковка</b>	•
<b>Помощь при трогании на подъеме</b>	•
<b>Технология запуска и остановки двигателя</b>	•

## Приводное оборудование

<b>Передний/задний парковочный радар</b>	-
<b>Система видеопомощи при вождении</b>	• Изображение заднего хода

## Зарядка в автомобиле

<b>Мультимедийный/зарядный порт</b>	•USB;•AUX
<b>Количество портов USB/Type-C</b>	• 1 в первом ряду

---

"●" = Стандартное оборудование

"\_" = Недоступно

"○" = Опциональное оборудование.

Примечание: Это автомобили для китайского рынка.  
Гарантийное покрытие недоступно за пределами Китая.