

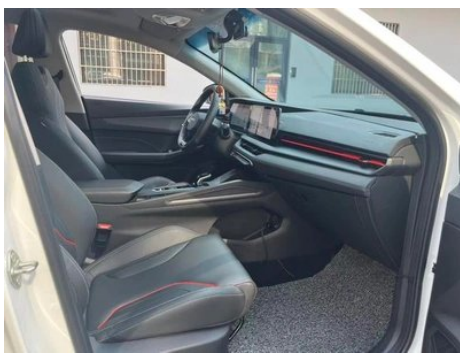
# Отчет о Деталях Автомобиля

Geely Auto Binrui 2024 Binrui COOL 1.5T DCT  
Версия Longteng

## Основная Информация

Марка	Geely
Пробег	24,000 km
Цвет	Белый
Первая регистрация	2024-03-01
Количество передач	0

## Изображения Автомобиля





## Состояние Автомобиля

1. Оригинальные металлические кузовные элементы с заводской окраской.

## Информация о Конфигурации

### Информация о модели

## Информация о модели (продолжение)

Наименование модели	Geely Auto Binrui 2024 Binrui COOL 1.5T DCT Версия Longteng
Дата выпуска	2024.03

## Основные параметры

Класс автомобиля	Компактный автомобиль
Тип энергии	Бензин
Максимальная мощность (кВт)	133
Максимальный крутящий момент (Н·м)	290
Трансмиссия	7-транс влажного двойного сцепления
Тип кузова	Седан
Двигатель	1,5 л 181 лошадиная сила L4
Габариты (Д×Ш×В) (мм)	4710*1795*1455
Разгон 0-100 км/ч (с)	7.1
Максимальная скорость (км/ч)	210
Снаряженная масса (кг)	1325
Полная масса (кг)	1715
Расход топлива по циклу WLTP (л/100км)	5.9

## двигатель

Модель двигателя	BHE15-EFZ
Рабочий объем (мл)	1499
Рабочий объем (л)	1.5
Тип впуска	Турбонаддув
Компоновка цилиндров	L
Количество цилиндров	4
Клапанов на цилиндр	4
Газораспределительный механизм	DOHC
Максимальная мощность (л.с.)	181
Обороты максимальной мощности (об/мин)	5500

## двигатель (продолжение)

<b>Обороты максимального крутящего момента (об/мин)</b>	2000-3500
<b>Максимальная полезная мощность (кВт)</b>	128
<b>Октановое число</b>	№ 92.
<b>Система подачи топлива</b>	Прямой впрыск
<b>Материал головки блока цилиндров</b>	Алюминиевый сплав
<b>Материал блока цилиндров</b>	Алюминиевый сплав
<b>Компоновка двигателя</b>	Горизонтальное

## Экран/Система

<b>Центральный экран управления цветной</b>	<ul style="list-style-type: none"><li>• Сенсорный ЖК-экран</li></ul>
<b>Размер экрана информационно-развлекательной системы</b>	<ul style="list-style-type: none"><li>• 12,3 дюйма</li></ul>
<b>Bluetooth/Автомобильный телефон</b>	<ul style="list-style-type: none"><li>•</li></ul>
<b>Система управления с распознаванием голоса</b>	<ul style="list-style-type: none"><li>• Мультимедийная система;</li><li>• навигация;</li><li>• телефон;</li><li>• кондиционер;</li><li>• люк в крыше</li></ul>
<b>Интеллектуальная система автомобиля</b>	<ul style="list-style-type: none"><li>• Geely Galaxy OS</li></ul>
<b>Автомобильный интеллектуальный чип</b>	<ul style="list-style-type: none"><li>• Милиарон E02</li></ul>

## Тело

<b>Длина (мм)</b>	4710
<b>Ширина (мм)</b>	1795
<b>Высота (мм)</b>	1455
<b>Колесная база (мм)</b>	2670
<b>Передняя колея (мм)</b>	1536
<b>Задняя колея (мм)</b>	1538
<b>Тип открывания дверей</b>	Открытая дверь
<b>Количество дверей</b>	4
<b>Количество мест</b>	5
<b>Объем топливного бака (л)</b>	50

## Тело (продолжение)

<b>Объем багажника (л)</b>	480
<b>Коэффициент аэродинамического сопротивления (Cd)</b>	-
<b>Угол въезда (°)</b>	14
<b>Угол съезда (°)</b>	19
<b>Минимальный радиус поворота (м)</b>	5.35

## Коробка передач

<b>Аббревиатура</b>	7-транс влажного двойного сцепления
<b>Количество передач</b>	7
<b>Тип трансмиссии</b>	Мокрая коробка передач с двойным сцеплением (DCT)

## Рулевое управление шасси

<b>Тип привода</b>	Переднемоторный, переднеприводный (FF)
<b>Тип передней подвески</b>	Независимая подвеска McPherson
<b>Тип задней подвески</b>	Балка кручения, независимая подвеска
<b>Тип усилителя руля</b>	Электрический усилитель
<b>Строение тела</b>	Несущая

## Конфигурация сидений

<b>Материал сидений</b>	• Имитация кожи
<b>Регулировка основного сиденья</b>	• Регулировка вперед и назад; • регулировка спинки; • регулировка высоты (2)
<b>Метод регулировки совместного сиденья</b>	• Регулировка вперед и назад; • регулировка спинки
<b>Электрорегулировка сиденья водителя и пассажира</b>	Главная •/Заместитель-
<b>Кнопки регулировки заднего сиденья переднего пассажира</b>	-
<b>Заднее сиденье складное</b>	• Пропорциональное опускание
<b>Передний/задний центральный подлокотник</b>	До •/после •
<b>Задний подстаканник</b>	•

## Конфигурация сидений (продолжение)

<b>Сиденья спортивного типа</b>	<ul style="list-style-type: none"><li>•</li></ul>
---------------------------------	---

## Активная безопасность

<b>Антиблокировочная система (ABS)</b>	<ul style="list-style-type: none"><li>•</li></ul>
<b>Электронное распределение тормозных усилий (EBD/CBC)</b>	<ul style="list-style-type: none"><li>•</li></ul>
<b>Система экстренного торможения (EBA/BAS/BA)</b>	<ul style="list-style-type: none"><li>•</li></ul>
<b>Система контроля тяги (ASR/TCS/TRC)</b>	<ul style="list-style-type: none"><li>•</li></ul>
<b>Система курсовой устойчивости (ESC/ESP/DSC)</b>	<ul style="list-style-type: none"><li>•</li></ul>
<b>Система контроля давления в шинах (TPMS)</b>	<ul style="list-style-type: none"><li>• Отображение давления в шинах</li></ul>
<b>Система напоминания о ремне безопасности</b>	<ul style="list-style-type: none"><li>• Передний ряд</li></ul>
<b>Крепления ISOFIX для детских кресел</b>	<ul style="list-style-type: none"><li>•</li></ul>
<b>Система предупреждения о съезде с полосы (LDWS)</b>	-
<b>Система автономного экстренного торможения (АЕВ)</b>	-
<b>Система обнаружения усталости водителя</b>	-

## Кондиционер/холодильник

<b>Метод регулирования температуры в системе кондиционирования воздуха</b>	<ul style="list-style-type: none"><li>• Автоматический кондиционер</li></ul>
<b>Независимая система климат-контроля для задних пассажиров</b>	-
<b>Вентиляционные отверстия на задних сиденьях</b>	<ul style="list-style-type: none"><li>•</li></ul>
<b>Контроль температурной зоны</b>	-

## Кондиционер/холодильник (продолжение)

Автомобильный очиститель воздуха	-
Салонный фильтр PM2.5	-

## Пассивная безопасность

Подушка безопасности водителя/пассажира	Мастер •/Заместитель •
Передние/задние боковые подушки безопасности	До •/после-
Подушки безопасности для защиты головы спереди/сзади (шторки безопасности)	-

## Колесный тормоз

Тип передних тормозов	Вентиляционный диск
Тип задних тормозов	Дисковый
Тип стояночного тормоза	Электронный стоячий автомобиль
Размер передних шин	205/50 R17
Размер задних шин	205/50 R17
Размер запасного колеса	Не полный размер
Размещение запасного колеса	Внутри багажника

## Аудио/Внутреннее освещение

Количество говорящих	• 6 рогов
----------------------	-----------

## Функции вождения

Навигационный дисплей дорожной информации	•
Помощь в удержании полосы движения	-
Система помощи при движении по полосе	-
Система круиз-контроля	• Круиз с фиксированной скоростью
Спутниковая навигационная система	•
Карта Бренда	• Gaud
Помощь при парковке	-

## Внешнее освещение

Источник света ближнего света	•LED
-------------------------------	------

## Внешнее освещение (продолжение)

Источник света дальнего света	•LED
Светодиодные дневные ходовые огни	-
Адаптивный дальний и ближний свет	-
Автоматические фары	•
Регулируемые по высоте фары	•
Задержка выключения фар	•

## Внешние зеркала

Функция внешнего зеркала	• Электрическая регулировка; • Электрический складной; • Нагревание зеркал заднего вида
--------------------------	---

## Внешний вид/противоугонное

Материал обода	• Алюминиевый сплав
Электрический багажник	-
Электронный иммобилайзер двигателя	•
Центральный замок в автомобиле	•
Тип ключа	• Ключ дистанционного управления; • ключ Bluetooth
Система бесключевого запуска	•
Функция бесключевого доступа	• Водительское положение
Функция удаленного запуска	•

## Мансардное окно/стекло

Тип люка	• Электрический люк
Передние/задние электрические стеклоподъемники	До •/после •
Функция подъема окна одним нажатием	• Весь автомобиль
Функция защиты от заземления окон	•
Автомобильное зеркало для макияжа	•Место водителя; •Место пассажира сидящего спереди

## Мансардное окно/стекло (продолжение)

Задний дворник	-
----------------	---

## Цвет интерьера и экстерьера

Цвет кузова	Голубое небо #6583A9 Гонка серого #3D4B56 Следуя за светом #FFFFFF Ослепительный синий #99A8C3
Цвет салона	Черный/Призрак оранжевый: #000000/# EB5823

## Рулевое колесо/внутреннее зеркало

Материал рулевого колеса	• Кора
Регулировка положения рулевого колеса	• Ручная регулировка вверх и вниз
Многофункциональное рулевое колесо	•
Подогрев рулевого колеса	-
Память рулевого колеса	-
Экран дисплея маршрутного компьютера	• Цвет
Полностью ЖК-панель приборов	•
Размер ЖК-дисплея	• 10,25 дюйма
Функция внутреннего зеркала заднего вида	• Ручная антибликовая
Переключение передач	• Переключение электронного переключения

## Интеллектуальная конфигурация

Сервисы подключенного автомобиля	•
Обновления по воздуху (ОТА)	•
Сеть 4G/5G	•4G
Функция удаленного управления через мобильное приложение	•
Точки доступа Wi-Fi	•

## Контроль вождения

Переключатель режима движения	• Спорт; • экономичный; • стандарт/комфорт
-------------------------------	--

## Контроль вождения (продолжение)

Автоматическая парковка	•
Помощь при трогании на подъеме	•
Технология запуска и остановки двигателя	•

## Приводное оборудование

Передний/задний парковочный радар	Передний/задний •
Система видеопомощи при вождении	• 360-градусное панорамное изображение
Количество камер	• 4
Количество ультразвуковых радаров	• 3
Прозрачный корпус/540-градусное изображение	•

## Зарядка в автомобиле

Мультимедийный/зарядный порт	•USB
Количество портов USB/Type-C	• 2 в первом ряду/1 в заднем ряду

"●" = Стандартное оборудование

"\_" = Недоступно

"○" = Опциональное оборудование.

Примечание: Это автомобили для китайского рынка.  
Гарантийное покрытие недоступно за пределами Китая.