

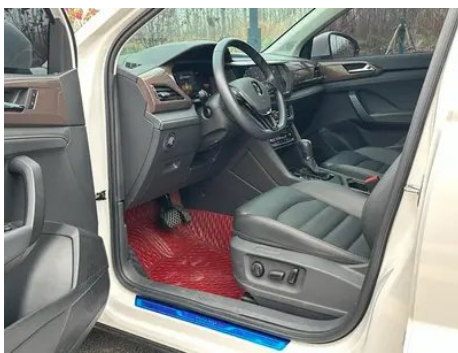
Отчет о Деталях Автомобиля

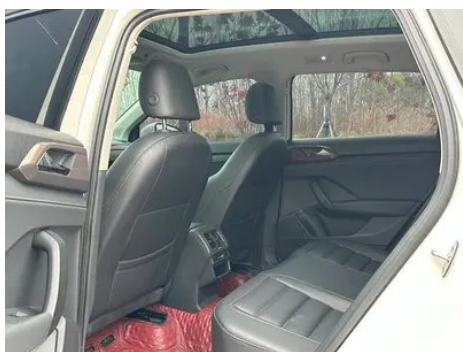
Volkswagen Tharu 2022 280TSI
Двухприводная люксовая версия

Основная Информация

Марка	Volkswagen
Пробег	22,000 km
Цвет	Белый
Первая регистрация	2022-07-01
Количество передач	0

Изображения Автомобиля





Состояние Автомобиля

1. Левый верхний боковой лонжерон, Царапина. 2. Левый порог кузова, Повреждение царапиной. 3. Правый порог кузова, Повреждение царапиной. 4. Ниша запасного колеса, Следы пыли и песка, Следы воды. 5. Направляющие и каркас водительского сиденья, Следы демонтажа. 6. Направляющие и каркас переднего пассажирского сиденья, Следы демонтажа. 7. Капот, Царапина. 8. Передний бампер, Ремонт лакокрасочного покрытия, Повреждение царапиной. 9. Задний бампер, Скол краски, Повреждение царапиной. 10. Левая передняя дверь, Скол краски, Царапина. 11. Правая передняя дверь, Скол краски, Царапина. 12. Левая задняя дверь, Скол краски, Царапина. 13. Правая задняя дверь, Скол краски, Деформация, Царапина. 14. Крышка багажника, Царапина. 15. Левое переднее крыло, Царапина. 16. Правое переднее крыло, Царапина. 17. Правая задняя боковина, Царапина.

Информация о Конфигурации

Информация о модели

Наименование модели

Volkswagen Tharu 2022 280TSI
Двухприводная люксовая версия

Информация о модели (продолжение)

Дата выпуска	2022.03
--------------	---------

Основные параметры

Класс автомобиля	Компактный внедорожник
Тип энергии	Бензин
Максимальная мощность (кВт)	110
Максимальный крутящий момент (Н·м)	250
Трансмиссия	7-блок сухого двойного сцепления
Тип кузова	SUV
Двигатель	1,4 л, 150 лошадиных сил, L4
Габариты (Д×Ш×В) (мм)	4453*1841*1632
Разгон 0-100 км/ч (с)	9.7
Максимальная скорость (км/ч)	200
Снаряженная масса (кг)	1440
Полная масса (кг)	1910
Расход топлива по циклу WLTP (л/100км)	6.49

двигатель

Модель двигателя	EA211-DJS
Рабочий объем (мл)	1395
Рабочий объем (л)	1.4
Тип впуска	Турбонаддув
Компоновка цилиндров	L
Количество цилиндров	4
Клапанов на цилиндр	4
Газораспределительный механизм	DOHC
Максимальная мощность (л.с.)	150
Обороты максимальной мощности (об/мин)	5000
Обороты максимального крутящего момента (об/мин)	1750-3000

двигатель (продолжение)

Максимальная полезная мощность (кВт)	110
Октановое число	Номер 95
Система подачи топлива	Прямой впрыск
Материал головки блока цилиндров	Алюминиевый сплав
Материал блока цилиндров	Алюминиевый сплав
Компоновка двигателя	Горизонтальное

Экран/Система

Центральный экран управления цветной	<ul style="list-style-type: none">• Сенсорный ЖК-экран
Размер экрана информационно-развлекательной системы	<ul style="list-style-type: none">• 9,2 дюйма
Bluetooth/Автомобильный телефон	<ul style="list-style-type: none">•
Интеграция смартфона/Зеркалирование	<ul style="list-style-type: none">• Поддержка Apple CarPlay;• Поддержка Baidu CarLife;• Штатная интеграция/зеркалирование смартфона
Система управления с распознаванием голоса	<ul style="list-style-type: none">• Мультимедийная система;• навигация;• телефон

Тело

Длина (мм)	4453
Ширина (мм)	1841
Высота (мм)	1632
Колесная база (мм)	2680
Передняя колея (мм)	1576
Задняя колея (мм)	1541
Тип открывания дверей	Открытая дверь
Количество дверей	5
Количество мест	5
Объем топливного бака (л)	51
Объем багажника (л)	455-1543
Коэффициент аэродинамического сопротивления (Cd)	-

Тело (продолжение)

Угол въезда (°)	19
Угол съезда (°)	21

Коробка передач

Аббревиатура	7-блок сухого двойного сцепления
Количество передач	7
Тип трансмиссии	Сухая коробка передач с двойным сцеплением (DCT)

Рулевое управление шасси

Тип привода	Переднемоторный, переднеприводный (FF)
Тип передней подвески	Независимая подвеска McPherson
Тип задней подвески	Множатная независимая подвеска
Тип усилителя руля	Электрический усилитель
Строение тела	Несущая

Конфигурация сидений

Материал сидений	• Имитация кожи
Регулировка основного сиденья	• Регулировка вперед и назад; • регулировка спинки; • регулировка высоты (4 стороны); • поддержка талии (4 стороны)
Метод регулировки совместного сиденья	• Регулировка вперед и назад; • регулировка спинки; • регулировка высоты (2)
Электрорегулировка сиденья водителя и пассажира	Главная •/Заместитель-
Функции передних сидений	• Отопление
Кнопки регулировки заднего сиденья переднего пассажира	-
Заднее сиденье складное	• Пропорциональное опускание
Передний/задний центральный подлокотник	До •/после •
Задний подстаканник	•

Активная безопасность

Активная безопасность (продолжение)

Антиблокировочная система (ABS)	•
Электронное распределение тормозных усилий (EBD/CBC)	•
Система экстренного торможения (EBA/BAS/BA)	•
Система контроля тяги (ASR/TCS/TRC)	•
Система курсовой устойчивости (ESC/ESP/DSC)	•
Система контроля давления в шинах (TPMS)	• Сигнализация давления в шинах
Система напоминания о ремне безопасности	• Весь автомобиль
Крепления ISOFIX для детских кресел	•
Система предупреждения о съезде с полосы (LDWS)	-
Система автономного экстренного торможения (АЕВ)	•
Система обнаружения усталости водителя	•
Система предупреждения о лобовом столкновении (FCW)	•

Кондиционер/холодильник

Метод регулирования температуры в системе кондиционирования воздуха	○ Ручной кондиционер • Автоматический кондиционер
Независимая система климат-контроля для задних пассажиров	-
Вентиляционные отверстия на задних сиденьях	•
Контроль температурной зоны	•

Кондиционер/холодильник (продолжение)

Автомобильный очиститель воздуха	-
Салонный фильтр PM2.5	•

Пассивная безопасность

Подушка безопасности водителя/пассажира	Мастер •/Заместитель •
Передние/задние боковые подушки безопасности	До •/после-
Подушки безопасности для защиты головы спереди/сзади (шторки безопасности)	До •/после •

Колесный тормоз

Тип передних тормозов	Вентиляционный диск
Тип задних тормозов	Дисковый
Тип стояночного тормоза	Электронный стоячий автомобиль
Размер передних шин	225/50 R18
Размер задних шин	225/50 R18
Размер запасного колеса	Не полный размер

Аудио/Внутреннее освещение

Количество говорящих	• 6 рогов
Внутреннее окружающее освещение	• Монохромный

Функции вождения

Навигационный дисплей дорожной информации	•
Помощь в удержании полосы движения	-
Система помощи при движении по полосе	-
Система круиз-контроля	• Адаптивный круиз
Спутниковая навигационная система	•
Помощь при парковке	-

Внешнее освещение

Источник света ближнего света	•LED
Источник света дальнего света	•LED

Внешнее освещение (продолжение)

Светодиодные дневные ходовые огни	•
Адаптивный дальний и ближний свет	-
Автоматические фары	•
Передние противотуманные фары	• Галоген
Регулируемые по высоте фары	•
Задержка выключения фар	•
Лампа указателя поворота	•

Внешние зеркала

Функция внешнего зеркала	• Электрическая регулировка; • Нагревание зеркал заднего вида
--------------------------	---

Внешний вид/противоугонное

Материал обода	• Алюминиевый сплав
Электрический багажник	-
Электронный иммобилайзер двигателя	•
Центральный замок в автомобиле	•
Тип ключа	• Ключ дистанционного управления
Система бесключевого запуска	•
Функция бесключевого доступа	• Передний ряд
Багажник на крышу	•

Мансардное окно/стекло

Тип люка	• Панорамный люк можно открыть
Передние/задние электрические стеклоподъемники	До •/после •
Функция подъема окна одним нажатием	• Весь автомобиль
Функция защиты от заземления окон	•

Мансардное окно/стекло (продолжение)

Автомобильное зеркало для макияжа	<ul style="list-style-type: none">• Освещение главного водителя;• освещение второго пилота
Задний дворник	<ul style="list-style-type: none">•
Функция стеклоочистителя с датчиком дождя	<ul style="list-style-type: none">• Индуктивный тип дождя

Цвет интерьера и экстерьера

Цвет кузова	Чернильный серый #636571 Lu Light Blue #1182A0 Углеродная зола #5A6E87 Элегантный белый #FCFFFF
Цвет салона	Прохладный черный #000000 Черный Элегантный коричневый #131A22 #B68E7E

Рулевое колесо/внутреннее зеркало

Материал рулевого колеса	<ul style="list-style-type: none">• Натуральная кожа
Регулировка положения рулевого колеса	<ul style="list-style-type: none">• Ручная регулировка вверх и вниз
Многофункциональное рулевое колесо	<ul style="list-style-type: none">•
Подогрев рулевого колеса	-
Память рулевого колеса	-
Экран дисплея маршрутного компьютера	<ul style="list-style-type: none">• Цвет
Полностью ЖК-панель приборов	○
Размер ЖК-дисплея	<ul style="list-style-type: none">• 8 дюймов; ○ 10,2 дюйма
Функция внутреннего зеркала заднего вида	<ul style="list-style-type: none">• Ручная антибликовая
Переключение передач	<ul style="list-style-type: none">• Механическое переключение передач

Интеллектуальная конфигурация

Сервисы подключенного автомобиля	<ul style="list-style-type: none">•
Обновления по воздуху (OTA)	-
Сеть 4G/5G	<ul style="list-style-type: none">•4G
Функция удаленного управления через мобильное приложение	<ul style="list-style-type: none">•

Интеллектуальная конфигурация (продолжение)

Точки доступа Wi-Fi	•
---------------------	---

Контроль вождения

Переключатель режима движения	• Спорт; • экономичный; • стандарт/комфорт
Автоматическая парковка	•
Помощь при трогании на подъеме	•
Технология запуска и остановки двигателя	•

Приводное оборудование

Передний/задний парковочный радар	Передний/задний •
Система видеопомощи при вождении	• Изображение заднего хода

Зарядка в автомобиле

Мультимедийный/зарядный порт	•USB;•Type-C
Количество портов USB/Type-C	• 2 в первом ряду/2 в заднем ряду
Розетка 12 В в багажном отделении	•

"●" = Стандартное оборудование

"_" = Недоступно

"○" = Опциональное оборудование.

Примечание: Это автомобили для китайского рынка.
Гарантийное покрытие недоступно за пределами Китая.