

Informe de Detalles del Vehículo

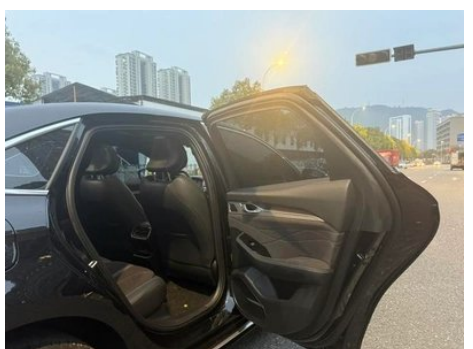
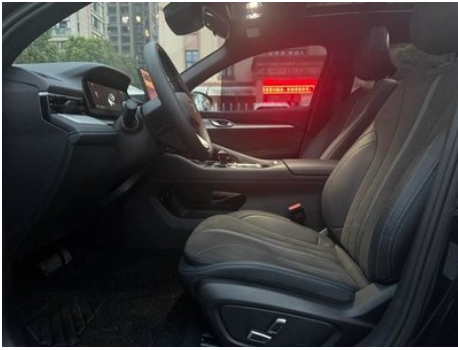
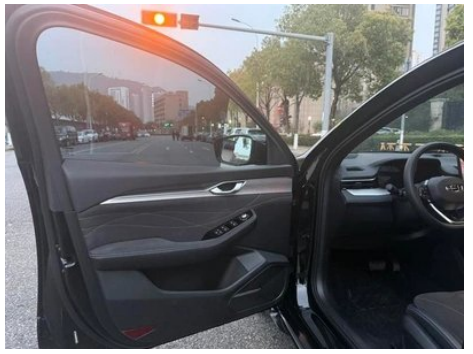
Geely Auto Xingrui 2026 2.0T Oriente Yao
Versión Xiaohan

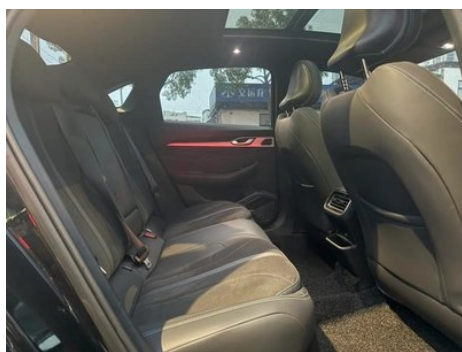
Información Básica

Marca	Geely
Kilometraje	6,000 km
Color	Negro
Primera matriculación	2025-11-01
Número de transferencias	0

Imágenes del Vehículo







Condición del Vehículo

1. Paneles metálicos de carrocería originales con pintura de fábrica.

Información de Configuración

Información del modelo

Nombre del modelo	PREFACE 2026 Oriental Yao 2.0TD versión Xiaohan
Fecha de lanzamiento	2025.09

Parámetros básicos

Categoría del vehículo	Coche compacto
Tipo de energía	Gasolina
Potencia máxima (kW)	200
Par máximo (N·m)	400
Transmisión	8 velocidades
Tipo de carrocería	Sedán
Motor	2.0T 272 caballos de fuerza L4
Dimensiones (LxAxA) (mm)	4825*1869*1469
Aceleración 0-100 km/h (s)	-
Velocidad máxima (km/h)	215
Peso en vacío (kg)	1550
Peso máximo autorizado (kg)	2050
Consumo combinado WLTP (L/100 km)	7.15

motor

Modelo de motor	JLH-4G20TDH
Cilindrada (mL)	1969
Cilindrada (L)	2.0
Tipo de admisión	Turbo
Configuración de cilindros	L
Número de cilindros	4
Válvulas por cilindro	4
Distribución	DOHC
Potencia máxima (CV)	272
Régimen de potencia máxima (rpm)	-
Régimen de par máximo (rpm)	-
Potencia neta máxima (kW)	195
Octanaje	95.
Sistema de alimentación	Spray directo
Material de culata	Aleación de aluminio
Material de bloque motor	Aleación de aluminio
Disposición del motor	Horizontal

Pantalla/Sistema

Pantalla a color de control central	<ul style="list-style-type: none">• Pantalla LCD táctil
Tamaño de la pantalla de infoentretenimiento	<ul style="list-style-type: none">• 14,6 pulgadas
Bluetooth/Teléfono integrado	<ul style="list-style-type: none">•
Integración/Duplicación de smartphone	<ul style="list-style-type: none">• Soporte HUAWEL HiCar; • Soporte Carlink; • Soporte Flyme link
Sistema de control de reconocimiento de voz	<ul style="list-style-type: none">• Sistema multimedia; • Navegación; • Teléfono; • Aire acondicionado; • Techo solar
Reconocimiento de voz de activación por región	<ul style="list-style-type: none">• Zona doble
Sistema inteligente a bordo del vehículo	<ul style="list-style-type: none">• Flyme Auto
Reconocimiento facial	<ul style="list-style-type: none">○
Tienda de aplicaciones	<ul style="list-style-type: none">•

Pantalla/Sistema (continuación)

Resolución de la pantalla de control central	• 1920x1080
Palabra de activación del asistente de voz	• Hola, Geely
Activación por voz sin palabras	•
Reconocimiento de voz continuo	•
Chip inteligente para coche	○ Qualcomm Snapdragon 8155
Aplicación DeepSeek	• Accedido

Cuerpo

Longitud (mm)	4825
Anchura (mm)	1869
Altura (mm)	1469
Distancia entre ejes (mm)	2800
Vía delantera (mm)	1618
Vía trasera (mm)	1618
Tipo de apertura de puertas	Puerta batiente
Número de puertas	4
Número de plazas	5
Capacidad del depósito (L)	50
Volumen del tronco (L)	-
Coefficiente aerodinámico (Cx)	-
Ángulo de ataque (°)	13
Ángulo de salida (°)	15

Caja de cambios

Abreviatura	8 velocidades
Número de marchas	8
Tipo de transmisión	Transmisión automática con modo manual (AT)

Dirección del chasis

Tipo de tracción	Motor delantero, tracción delantera (FF)
-------------------------	--

Dirección del chasis (continuación)

Tipo de suspensión delantera	Suspensión independiente MacPherson
Tipo de suspensión trasera	Suspensión independiente multibrazo
Tipo de dirección asistida	Asistencia eléctrica
Estructura corporal	Tipo de carga

Configuración del asiento

Material de los asientos	<ul style="list-style-type: none">• Mezcla y combinación de materiales de cuero/vellón
Ajuste del asiento principal	<ul style="list-style-type: none">• Ajuste delantero y trasero; • Ajuste del respaldo; • Ajuste de altura (2-dirección)
Método de ajuste del coasiento	<ul style="list-style-type: none">• Ajuste delantero y trasero; • Ajuste del respaldo
Ajuste eléctrico del asiento del conductor y del pasajero.	Principal •/Vice •
Funciones del asiento delantero	<ul style="list-style-type: none">• Calefacción; • Ventilación
Botones ajustables en la parte trasera del asiento del pasajero delantero	-
Asiento trasero plegable	<ul style="list-style-type: none">• Proporción hacia abajo
Apoyabrazos central delantero/trasero	Antes •/después •
Portavasos trasero	<ul style="list-style-type: none">•

Seguridad activa

Sistema antibloqueo de frenos (ABS)	<ul style="list-style-type: none">•
Distribución electrónica de frenado (EBD/CBC)	<ul style="list-style-type: none">•
Sistema de asistencia a la frenada (EBA/BAS/BA)	<ul style="list-style-type: none">•
Sistema de control de tracción (ASR/TCS/TRC)	<ul style="list-style-type: none">•
Control electrónico de estabilidad (ESC/ESP/DSC)	<ul style="list-style-type: none">•
Sistema de monitorización de presión de neumáticos (TPMS)	<ul style="list-style-type: none">• Pantalla de presión de neumáticos

Seguridad activa (continuación)

Recordatorio de cinturón de seguridad	• Primera fila
Anclajes ISOFIX para sillas infantiles	•
Sistema de aviso de cambio involuntario de carril (LDWS)	•
Frenado autónomo de emergencia (AEB)	•
Detector de fatiga del conductor	○
Alerta de colisión frontal (FCW)	•
Alerta de colisión trasera	•
Cámara de conducción integrada	○(USD 68)
Aviso de apertura de puerta (DOW)	•

Aire acondicionado/refrigerador

Método de control de temperatura del aire acondicionado	• Aire acondicionado automático
Climatización independiente trasera	-
Ventilaciones de aire del asiento trasero	•
Control de zona de temperatura	•
Purificador de aire para coche	-
Filtro PM2.5 para el habitáculo	•
Monitoreo de la calidad del aire	•

Seguridad pasiva

Bolsa de aire del conductor y del pasajero	Principal •/Vice •
Airbags laterales delanteros y traseros	Antes •/después-
Airbags de cabeza delanteros y traseros (airbags de cortina)	Antes •/después •

Freno de rueda

Freno de rueda (continuación)

Tipo de frenos delanteros	Tipo de disco de ventilación
Tipo de frenos traseros	Tipo de disco
Tipo de freno de estacionamiento	Estacionado electrónico
Tamaño de neumáticos delanteros	225/45 R18
Tamaño de neumáticos traseros	225/45 R18
Tamaño de la rueda de repuesto	No tamaño completo
Colocación de la llanta de repuesto	En el maletero

Audio/Iluminación interior

Número de hablantes	• 8 altavoces
Iluminación ambiental interior	• 256 colores
Luz de lectura táctil	•

Funciones de conducción

Pantalla de información de tráfico de navegación	•
Asistente de carril	•
Sistema de asistencia para mantenerse en el carril	•
Sistema de control de crucero	• Crucero adaptativo a toda velocidad
Sistema de navegación por satélite	•
Nivel de asistencia a la conducción	•L2
Alerta de tráfico cruzado trasero	•
Centrado de carril	•
Reconocimiento de señales de tráfico vial	•
Marca del mapa	• Gaud
Aparcamiento remoto	○
Sistemas de asistencia al conductor	○ Miles de millas H3

Funciones de conducción (continuación)

Asistencia de estacionamiento	<input type="radio"/>
Asistencia de cambio de carril	<input type="radio"/>
Asistencia automática de entrada/salida de rampa	<input type="radio"/>
Secciones de autopista	<input type="radio"/> Tramo de autopista

Iluminación exterior

Fuente de luz de cruce	<ul style="list-style-type: none">•LED
Fuente de luz de carretera	<ul style="list-style-type: none">•LED
Luces diurnas LED	<ul style="list-style-type: none">•
Luces altas y bajas adaptativas	<ul style="list-style-type: none">•
Faros automáticos	<ul style="list-style-type: none">•
Faros delanteros regulables en altura	<ul style="list-style-type: none">•
Retardo de apagado de los faros	<ul style="list-style-type: none">•
Luz de asistencia a la conducción	<input type="radio"/>

Espejos exteriores

Función del espejo exterior	<ul style="list-style-type: none">• Ajuste eléctrico; • Plegable eléctrico; • Calefacción del espejo retrovisor; • Plegable automático del coche bloqueado
------------------------------------	--

Apariencia/antirrobo

Material de la llanta	<ul style="list-style-type: none">• Aleación de aluminio
Baúl eléctrico	-
inmovilizador electrónico del motor	<ul style="list-style-type: none">•
Sistema de cierre centralizado en el coche	<ul style="list-style-type: none">•
Tipo de clave	<ul style="list-style-type: none">• Llave de control remoto; • Llave Bluetooth
Sistema de arranque sin llave	<ul style="list-style-type: none">•
Función de entrada sin llave	<ul style="list-style-type: none">• Primera fila
Kit de apariencia	<ul style="list-style-type: none">• Estilo deportivo

Apariencia/antirrobo (continuación)

Función de arranque remoto	<ul style="list-style-type: none">•
-----------------------------------	---

Tragaluz/Vidrio

Tipo de techo solar	<ul style="list-style-type: none">• Se puede abrir el techo corredizo panorámico
Elevallas eléctricas delanteros y traseros	Antes •/después •
Función de elevación de ventana con un solo toque	<ul style="list-style-type: none">• Coche completo
Función anti-pinzamiento de ventana	<ul style="list-style-type: none">•
Espejo de maquillaje para coche	<ul style="list-style-type: none">• Iluminación del conductor principal;• Iluminación del copiloto
Limpiaparabrisas trasero	-
Función de limpiaparabrisas con sensor de lluvia	<ul style="list-style-type: none">• Tipo de inducción de lluvia

Color interior y exterior

Color exterior	Cristal de hielo blanco: # FFFFFFFF; color azul: #8EB1A6; gris cielo: # B2CCE4; negro ágata: #000000; azul Mogao: #496781; púrpura Xiaoyao: # 7D6FAC; verde creciente: #7797A4
-----------------------	--

Volante/espejo interior

Material del volante	<ul style="list-style-type: none">• Corteza
Ajuste de la posición del volante	<ul style="list-style-type: none">• Ajuste manual hacia arriba y hacia abajo
Volante multifunción	<ul style="list-style-type: none">•
Volante calefactado	-
Memoria del volante	-
Pantalla de visualización de la computadora de viaje	<ul style="list-style-type: none">• Color
Panel de instrumentos LCD completo	<ul style="list-style-type: none">•
Tamaño del instrumento LCD	<ul style="list-style-type: none">• 10.2 pulgadas
Función del espejo retrovisor interior	<ul style="list-style-type: none">• Manual antideslumbrante
Cambio de marchas	<ul style="list-style-type: none">• Cambio de manillar electrónico

Configuración inteligente

Configuración inteligente (continuación)

Servicios de coche conectado	•
Actualizaciones OTA	•
Red 4G/5G	•4G
Función remota de la aplicación móvil	•
puntos de acceso wifi	•

Control de conducción

Interruptor de modo de conducción	• Deportes; • Económico; • Estándar/Comodidad
Estacionamiento automático	•
Asistencia de arranque en pendiente	•

Hardware de conducción

Radar de estacionamiento delantero/trasero	Antes •/después •
Sistema de cámaras de asistencia a la conducción	• Imagen panorámica de 360 grados
Cámara de percepción frontal	•Monocular; ○Binarial
Número de cámaras	• 5; ○ 11
Número de radares ultrasónicos	• 8; ○ 12
Chasis transparente/ imagen de 540 grados	•
Cantidad de radar de ondas milimétricas	• 2; ○ 3
Chip de conducción asistida	○ Horizon Journey J6M
Potencia total de computación del chip	○128 TOPS
Número de cámaras en el coche	○1 unidad

Carga en el coche

Puerto multimedia/de carga	•USB; •Type-C
Número de puertos USB/ Tipo-C	• 2 en la primera fila/1 en la última fila

Carga en el coche (continuación)

Función de carga inalámbrica del teléfono móvil	• Primera fila
Potencia de carga inalámbrica del teléfono móvil	•50W

Paquete opcional

Paquete opcional	Paquete de tecnología inteligente (USD 1,103; incluye: solución Qianli Haohan de conducción asistida H3, chip Qualcomm Snapdragon 8155, reconocimiento facial Face ID, monitoreo del estado del conductor, el primer propietario de un automóvil puede disfrutar de USD 1,103 gratis por 5 años de derechos de software de asistencia a la conducción piloto de alta velocidad HNOA)
-------------------------	--

"●" = Equipamiento de serie

"-" = No disponible

"○" = Equipamiento opcional.

Nota: Estos son vehículos del mercado chino. La cobertura de garantía no está disponible fuera de China.