

# Rapport de Détail du Véhicule

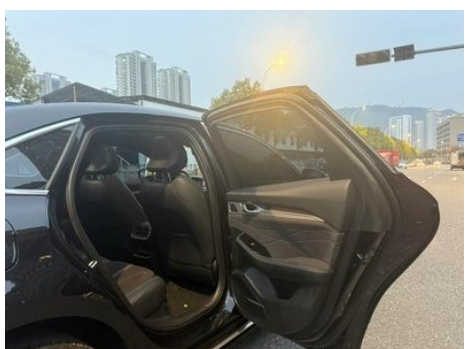
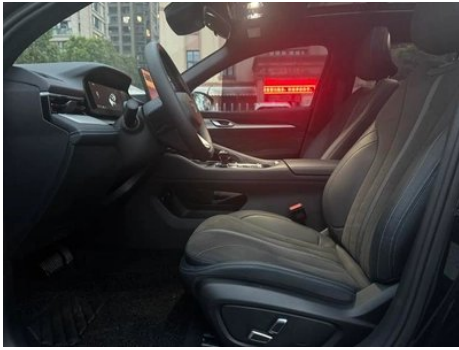
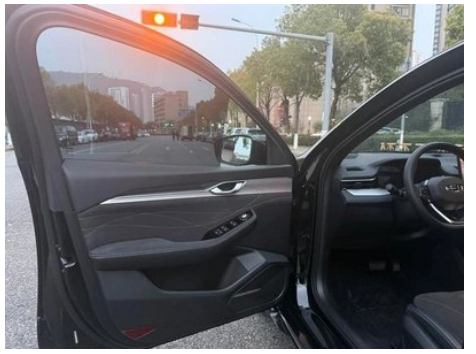
Geely Auto Xingrui 2026 2.0T Oriental Yao  
Version Xiaohan

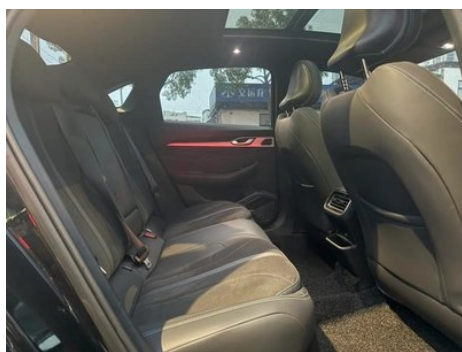
## Informations de Base

Marque	Geely
Kilométrage	6,000 km
Couleur	Noir
Première immatriculation	2025-11-01
Nombre de transferts	0

## Images du Véhicule







## État du Véhicule

1. Éléments de carrosserie métalliques d'origine avec peinture d'usine.

## Informations de Configuration

### Informations sur le modèle

<b>Nom du modèle</b>	PREFACE Version 2026 Oriental Yao 2.0TD Xiaohan
<b>Date de lancement</b>	2025.09

### Paramètres de base

<b>Catégorie du véhicule</b>	Voiture compacte
<b>Type d'énergie</b>	Essence
<b>Puissance maximale (kW)</b>	200
<b>Couple maximal (N·m)</b>	400
<b>Transmission</b>	8 bras auto-intégré
<b>Type de carrosserie</b>	Berline
<b>Moteur</b>	2.0T 272 chevaux L4
<b>Dimensions (L×I×H) (mm)</b>	4825*1869*1469
<b>Accélération 0-100 km/h (s)</b>	-
<b>Vitesse maximale (km/h)</b>	215
<b>Poids à vide (kg)</b>	1550
<b>Poids total autorisé en charge (kg)</b>	2050
<b>Consommation mixte WLTP (L/100 km)</b>	7.15

### moteur

## moteur (suite)

<b>Référence moteur</b>	JLH-4G20TDH
<b>Cylindrée (mL)</b>	1969
<b>Cylindrée (L)</b>	2.0
<b>Type d'admission</b>	Turbo
<b>Configuration des cylindres</b>	L
<b>Nombre de cylindres</b>	4
<b>Soupapes par cylindre</b>	4
<b>Distribution</b>	DOHC
<b>Puissance maximale (ch)</b>	272
<b>Régime de puissance maxi (tr/min)</b>	-
<b>Régime de couple maxi (tr/min)</b>	-
<b>Puissance nette maximale (kW)</b>	195
<b>Indice d'octane</b>	Numéro 95
<b>Système d'alimentation</b>	Pulvérisation directe
<b>Matériau de culasse</b>	Alliage d'aluminium
<b>Matériau de bloc-moteur</b>	Alliage d'aluminium
<b>Disposition du moteur</b>	Horizontal

## Écran/Système

<b>Écran couleur de contrôle central</b>	<ul style="list-style-type: none"><li>• Écran LCD tactile</li></ul>
<b>Taille de l'écran d'infodivertissement</b>	<ul style="list-style-type: none"><li>• 14,6 pouces</li></ul>
<b>Bluetooth/Téléphone embarqué</b>	<ul style="list-style-type: none"><li>•</li></ul>
<b>Intégration/Mise en miroir de smartphone</b>	<ul style="list-style-type: none"><li>• Prise en charge de HUAWEI HiCar; • Prise en charge de Carlink; • Prise en charge du lien Flyme</li></ul>
<b>Système de contrôle de reconnaissance vocale</b>	<ul style="list-style-type: none"><li>• Système multimédia; • Navigation; • Téléphone; • Climatisation; • Toit ouvrant</li></ul>
<b>Reconnaissance vocale du réveil par région</b>	<ul style="list-style-type: none"><li>• Double zone</li></ul>
<b>Système intelligent embarqué</b>	<ul style="list-style-type: none"><li>• Flyme Auto</li></ul>
<b>Reconnaissance faciale</b>	<ul style="list-style-type: none"><li>○</li></ul>

## Écran/Systeme (suite)

<b>App Store</b>	•
<b>Résolution de l'écran de contrôle central</b>	•1920x1080
<b>Mot de réveil de l'assistant vocal</b>	• Bonjour, bon augure
<b>Réveil vocal sans mot</b>	•
<b>Reconnaissance vocale continue</b>	•
<b>Puce intelligente pour voiture</b>	○ Qualcomm Xiaolong 8155
<b>Application DeepSeek</b>	• Accédé

## Corps

<b>Longueur (mm)</b>	4825
<b>Largeur (mm)</b>	1869
<b>Hauteur (mm)</b>	1469
<b>Empattement (mm)</b>	2800
<b>Voie avant (mm)</b>	1618
<b>Voie arrière (mm)</b>	1618
<b>Type d'ouverture des portes</b>	Porte battante
<b>Nombre de portes</b>	4
<b>Nombre de places</b>	5
<b>Capacité du réservoir (L)</b>	50
<b>Volume du coffre (L)</b>	-
<b>Coefficient de traînée (Cx)</b>	-
<b>Angle d'attaque (°)</b>	13
<b>Angle de fuite (°)</b>	15

## Boîte de vitesse

<b>Abréviation</b>	8 bras auto-intégré
<b>Nombre de rapports</b>	8
<b>Type de transmission</b>	Transmission automatique avec mode manuel (AT)

## Direction du châssis

<b>Type de transmission</b>	Moteur avant, traction avant (FF)
<b>Type de suspension avant</b>	Suspension indépendante MacPherson

## Direction du châssis (suite)

<b>Type de suspension arrière</b>	Suspension indépendante multi-bras
<b>Type de direction assistée</b>	Aide électrique
<b>Structure du corps</b>	Chargé

## Configuration des sièges

<b>Matériau des sièges</b>	<ul style="list-style-type: none"><li>• Mélangez et assortissez la peau/le matériau poilu</li></ul>
<b>Réglage du siège principal</b>	<ul style="list-style-type: none"><li>• Réglage avant et arrière; • Réglage dossier; • Réglage haut et bas (2 direction)</li></ul>
<b>Méthode de réglage du siège arrière</b>	<ul style="list-style-type: none"><li>• Ajustement avant et arrière; • Réglage du dossier</li></ul>
<b>Réglage électrique du siège conducteur et du siège passager</b>	Principal •/Vice •
<b>Fonctions des sièges avant</b>	<ul style="list-style-type: none"><li>• Chauffage; • Ventilation</li></ul>
<b>Boutons de réglage arrière du siège passager avant</b>	-
<b>Banquette arrière rabattable</b>	<ul style="list-style-type: none"><li>• La proportion est abaissée</li></ul>
<b>Accoudoir central avant/arrière</b>	<ul style="list-style-type: none"><li>• Avant/arrière •</li></ul>
<b>Porte-gobelet arrière</b>	<ul style="list-style-type: none"><li>•</li></ul>

## Sécurité active

<b>Système antiblocage des roues (ABS)</b>	<ul style="list-style-type: none"><li>•</li></ul>
<b>Répartiteur électronique de freinage (EBD/CBC)</b>	<ul style="list-style-type: none"><li>•</li></ul>
<b>Système d'assistance au freinage (EBA/BAS/BA)</b>	<ul style="list-style-type: none"><li>•</li></ul>
<b>Système antipatinage (ASR/TCS/TRC)</b>	<ul style="list-style-type: none"><li>•</li></ul>
<b>Contrôle électronique de stabilité (ESC/ESP/DSC)</b>	<ul style="list-style-type: none"><li>•</li></ul>
<b>Système de surveillance de la pression des pneus (TPMS)</b>	<ul style="list-style-type: none"><li>• Affichage de la pression des pneus</li></ul>
<b>Avertisseur de ceinture de sécurité</b>	<ul style="list-style-type: none"><li>• Première rangée</li></ul>

## Sécurité active (suite)

<b>Fixations ISOFIX pour siège enfant</b>	•
<b>Système d'avertissement de franchissement de ligne (LDWS)</b>	•
<b>Système de freinage d'urgence autonome (AEB)</b>	•
<b>Détection de fatigue du conducteur</b>	○
<b>Alerte de collision frontale (FCW)</b>	•
<b>Alerte de collision arrière</b>	•
<b>Caméra embarquée intégrée</b>	○(USD 68)
<b>Avertissement d'ouverture de porte (DOW)</b>	•

## Climatisation/réfrigérateur

<b>Méthode de contrôle de la température de la climatisation</b>	• Climatisation automatique
<b>Climatisation indépendante arrière</b>	-
<b>Bouches d'aération des sièges arrière</b>	•
<b>Contrôle de zone de température</b>	•
<b>Purificateur d'air pour voiture</b>	-
<b>Filtre PM2.5 d'habitacle</b>	•
<b>Surveillance de la qualité de l'air</b>	•

## Sécurité passive

<b>Airbag conducteur/passager</b>	Principal •/Vice •
<b>Airbags latéraux avant/arrière</b>	Avant •/arrière-
<b>Airbags de tête avant/arrière (airbags rideaux)</b>	• Avant/arrière •

## Frein de roue

<b>Type de freins avant</b>	Ventilation à disque
-----------------------------	----------------------

## Frein de roue (suite)

Type de freins arrière	Type de disque
Type de frein de stationnement	Voiture de stationnement électronique
Dimensions des pneus avant	225/45 R18
Dimensions des pneus arrière	225/45 R18
Dimensions de la roue de secours	Non pleine taille
Placement de la roue de secours	Dans le coffre

## Audio/Éclairage intérieur

Nombre de locuteurs	• 8 haut-parleurs
Éclairage d'ambiance intérieur	• 256 couleurs
Lampe de lecture tactile	•

## Fonctions de conduite

Affichage des informations de trafic de navigation	•
Assistance de voie	•
Système d'assistance au maintien de la voie	•
Système de régulateur de vitesse	• Croisière adaptative à pleine vitesse
Système de navigation par satellite	•
Niveau d'assistance à la conduite	•L2
Alerte de trafic transversal arrière	•
Centrage de voie	•
Reconnaissance des panneaux de signalisation routière	•
Marque de la carte	• Gaud
Stationnement à distance	○
Systèmes d'aide à la conduite	○ Des milliers de kilomètres de vaste H3
Assistance au stationnement	○

## Fonctions de conduite (suite)

<b>Assistance au changement de voie</b>	○
<b>Assistance automatique d'entrée/sortie de rampe</b>	○
<b>Sections d'autoroute</b>	○ Tronçon à grande vitesse

## Éclairage extérieur

<b>Source de lumière de croisement</b>	•LED
<b>Source lumineuse de feux de route</b>	•LED
<b>Feux de jour à LED</b>	•
<b>Feux de route et de croisement adaptatifs</b>	•
<b>Phares automatiques</b>	•
<b>Phares réglables en hauteur</b>	•
<b>Délai d'extinction des phares</b>	•
<b>Éclairage d'assistance à la conduite</b>	○

## Rétroviseurs extérieurs

<b>Fonction rétroviseur extérieur</b>	• Réglage électrique; • pliage électrique; • chauffage du rétroviseur; • pliage automatique de la voiture de verrouillage
---------------------------------------	---

## Apparence/antivol

<b>Matériau de la jante</b>	• Alliage d'aluminium
<b>Coffre électrique</b>	-
<b>Antidémarrage électronique du moteur</b>	•
<b>Système de verrouillage centralisé dans la voiture</b>	•
<b>Type de clé</b>	• Clé de télécommande; • clé Bluetooth
<b>Système de démarrage sans clé</b>	•
<b>Fonction d'entrée sans clé</b>	• Première rangée
<b>Kit d'apparence</b>	• Style sportif
<b>Fonction de démarrage à distance</b>	•

## Puits de lumière/Verre

## Puits de lumière/Verre (suite)

<b>Type de toit ouvrant</b>	<ul style="list-style-type: none"><li>• Peut ouvrir la lucarne panoramique</li></ul>
<b>Vitres électriques avant/arrière</b>	<ul style="list-style-type: none"><li>• Avant/arrière •</li></ul>
<b>Fonction de levage de vitre à une touche</b>	<ul style="list-style-type: none"><li>• Toute la voiture</li></ul>
<b>Fonction anti-pincement de fenêtre</b>	<ul style="list-style-type: none"><li>•</li></ul>
<b>Miroir de maquillage pour voiture</b>	<ul style="list-style-type: none"><li>• Lumière de conduite principale; • Lumière de copilote</li></ul>
<b>Essuie-glace arrière</b>	-
<b>Fonction d'essuie-glace avec capteur de pluie</b>	<ul style="list-style-type: none"><li>• Induction des précipitations</li></ul>

## Couleur intérieure et extérieure

<b>Couleur extérieure</b>	White cristallin de glace: # FFFFFFFF; couleur bleue: #8EB1A6; gris ciel: # B2CCE4; noir d'agate: #000000; bleu Mo Gao: #496781; violet Xiaoyao: # 7D6FAC; vert croissant: #7797A4
---------------------------	--

## Volant/rétroviseur intérieur

<b>Matériau du volant</b>	<ul style="list-style-type: none"><li>• Cortex</li></ul>
<b>Réglage de la position du volant</b>	<ul style="list-style-type: none"><li>• Ajustement manuel de haut en bas</li></ul>
<b>Volant multifonction</b>	<ul style="list-style-type: none"><li>•</li></ul>
<b>Volant chauffant</b>	-
<b>Mémoire du volant</b>	-
<b>Écran d'affichage de l'ordinateur de bord</b>	<ul style="list-style-type: none"><li>• Couleur</li></ul>
<b>Tableau de bord LCD complet</b>	<ul style="list-style-type: none"><li>•</li></ul>
<b>Taille de l'instrument LCD</b>	<ul style="list-style-type: none"><li>• 10,2 pouces</li></ul>
<b>Fonction rétroviseur intérieur</b>	<ul style="list-style-type: none"><li>• Anti-éblouissement manuel</li></ul>
<b>Changement de vitesse</b>	<ul style="list-style-type: none"><li>• Changement de vitesse électronique</li></ul>

## Configuration intelligente

<b>Services de voiture connectée</b>	<ul style="list-style-type: none"><li>•</li></ul>
<b>Mises à jour OTA</b>	<ul style="list-style-type: none"><li>•</li></ul>
<b>Réseau 4G/5G</b>	<ul style="list-style-type: none"><li>•4G</li></ul>

## Configuration intelligente (suite)

<b>Fonction à distance de l'application mobile</b>	•
<b>points d'accès Wi-Fi</b>	•

## Contrôle de la conduite

<b>Commutateur de mode de conduite</b>	• Sport; • Économie; • Norme/Confort
<b>Stationnement automatique</b>	•
<b>Aide au démarrage en côte</b>	•

## Matériel de conduite

<b>Radar de stationnement avant/arrière</b>	• Avant/arrière •
<b>Système de caméras d'aide à la conduite</b>	• Image panoramique à 360 degrés
<b>Caméra de perception frontale</b>	• Monoculaire; ○ Binoculaire
<b>Nombre de caméras</b>	• 5; ○ 11
<b>Nombre de radars à ultrasons</b>	• 8; ○ 12
<b>Châssis transparent/imagerie à 540 degrés</b>	•
<b>Quantité de radar à ondes millimétriques</b>	• 2; ○ 3
<b>Puce de conduite assistée</b>	○ Voyage d'horizon J6M
<b>Puissance de calcul totale de la puce</b>	○128 TOPS
<b>Nombre de caméras dans la voiture</b>	○1 pièce

## Recharge en voiture

<b>Port multimédia/de chargement</b>	•USB;•Type-C
<b>Nombre de ports USB/Type-C</b>	• 2 avant/1 arrière
<b>Fonction de chargement sans fil pour téléphone portable</b>	• Première rangée
<b>Puissance de charge sans fil pour téléphone portable</b>	•50W

## Forfait optionnel

## Forfait optionnel (suite)

### Forfait optionnel

Package de technologie intelligente (USD 1,103; y compris: solution H3 assistée à la conduite à mille kilomètres, puce Qualcomm Snapdragon 8155, reconnaissance faciale Face ID, surveillance de l'état du conducteur Le premier propriétaire de la voiture peut bénéficier d'une valeur gratuite de USD 1,103 5 ans. Droits du logiciel d'assistance à la conduite à grande vitesse HNOA)

---

"●" = Équipement de série

"\_" = Non disponible

"○" = Équipement en option.

Remarque : Il s'agit de véhicules du marché chinois. La couverture de garantie n'est pas disponible en dehors de la Chine.