

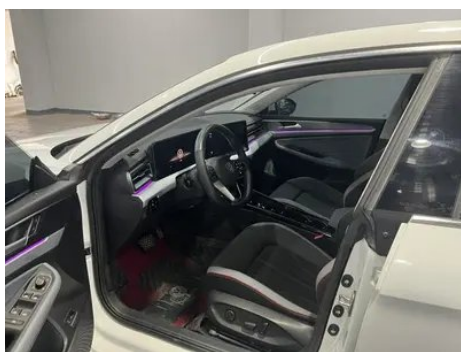
# Отчет о Деталях Автомобиля

Volkswagen Lamando 2023 Lamando L 280TSI  
DSG Крутая и острая версия

## Основная Информация

Марка	Volkswagen
Пробег	26,000 km
Цвет	Белый
Первая регистрация	2023-12-01
Количество передач	1

## Изображения Автомобиля





## Состояние Автомобиля

1. Оригинальные металлические кузовные элементы с заводской окраской.

## Информация о Конфигурации

### Информация о модели

<b>Наименование модели</b>	Lamando 2023 Ling Du L 280TSI DSG Cool Edition
<b>Дата выпуска</b>	2023.05

### Основные параметры

<b>Класс автомобиля</b>	Компактный автомобиль
<b>Тип энергии</b>	Бензин
<b>Максимальная мощность (кВт)</b>	110
<b>Максимальный крутящий момент (Н·м)</b>	250
<b>Трансмиссия</b>	7-блок сухого двойного сцепления
<b>Тип кузова</b>	Лифтбек
<b>Двигатель</b>	1,4 л, 150 лошадиных сил, L4
<b>Габариты (Д×Ш×В) (мм)</b>	4784*1831*1469
<b>Разгон 0-100 км/ч (с)</b>	8.9
<b>Максимальная скорость (км/ч)</b>	200
<b>Снаряженная масса (кг)</b>	1450
<b>Полная масса (кг)</b>	1910
<b>Расход топлива по циклу WLTP (л/100км)</b>	5.88

### двигатель

<b>Модель двигателя</b>	EA211-DLE
<b>Рабочий объем (мл)</b>	1395
<b>Рабочий объем (л)</b>	1.4
<b>Тип впуска</b>	Турбонаддув

## двигатель (продолжение)

<b>Компоновка цилиндров</b>	L
<b>Количество цилиндров</b>	4
<b>Клапанов на цилиндр</b>	4
<b>Газораспределительный механизм</b>	DOHC
<b>Максимальная мощность (л.с.)</b>	150
<b>Обороты максимальной мощности (об/мин)</b>	4800-5200
<b>Обороты максимального крутящего момента (об/мин)</b>	1550-3200
<b>Максимальная полезная мощность (кВт)</b>	110
<b>Октановое число</b>	Номер 95
<b>Система подачи топлива</b>	Прямой впрыск
<b>Материал головки блока цилиндров</b>	Алюминиевый сплав
<b>Материал блока цилиндров</b>	Алюминиевый сплав
<b>Компоновка двигателя</b>	Горизонтальное

## Экран/Система

<b>Центральный экран управления цветной</b>	<ul style="list-style-type: none"><li>• Сенсорный ЖК-экран</li></ul>
<b>Размер экрана информационно-развлекательной системы</b>	<ul style="list-style-type: none"><li>• 12 дюймов</li></ul>
<b>Bluetooth/ Автомобильный телефон</b>	<ul style="list-style-type: none"><li>•</li></ul>
<b>Интеграция смартфона/ Зеркалирование</b>	<ul style="list-style-type: none"><li>• Поддержка CarPlay;</li><li>• Поддержка CarLife</li></ul>
<b>Система управления с распознаванием голоса</b>	<ul style="list-style-type: none"><li>• Мультимедийная система;</li><li>• навигация;</li><li>• телефон;</li><li>• кондиционер</li></ul>

## Тело

<b>Длина (мм)</b>	4784
<b>Ширина (мм)</b>	1831
<b>Высота (мм)</b>	1469
<b>Колесная база (мм)</b>	2731

## Тело (продолжение)

<b>Передняя колея (мм)</b>	1585
<b>Задняя колея (мм)</b>	1560
<b>Тип открывания дверей</b>	Открытая дверь
<b>Количество дверей</b>	5
<b>Количество мест</b>	5
<b>Объем топливного бака (л)</b>	51
<b>Объем багажника (л)</b>	523-1446
<b>Коэффициент аэродинамического сопротивления (Cd)</b>	-
<b>Угол въезда (°)</b>	14
<b>Угол съезда (°)</b>	13

## Коробка передач

<b>Аббревиатура</b>	7-блок сухого двойного сцепления
<b>Количество передач</b>	7
<b>Тип трансмиссии</b>	Сухая коробка передач с двойным сцеплением (DCT)

## Рулевое управление шасси

<b>Тип привода</b>	Переднемоторный, переднеприводный (FF)
<b>Тип передней подвески</b>	Независимая подвеска McPherson
<b>Тип задней подвески</b>	Множатная независимая подвеска
<b>Тип усилителя руля</b>	Электрический усилитель
<b>Строение тела</b>	Несущая

## Конфигурация сидений

<b>Материал сидений</b>	• Имитация кожи
<b>Регулировка основного сиденья</b>	• Регулировка вперед и назад; • регулировка спинки; • регулировка высоты (2 стороны); • поддержка талии (4 стороны)
<b>Метод регулировки совместного сиденья</b>	• Регулировка вперед и назад; • регулировка спинки; • регулировка высоты (2)
<b>Электрорегулировка сиденья водителя и пассажира</b>	Главная •/Заместитель-

## Конфигурация сидений (продолжение)

Функции передних сидений	○ Нагревание
Кнопки регулировки заднего сиденья переднего пассажира	-
Заднее сиденье складное	• Пропорциональное опускание
Передний/задний центральный подлокотник	До •/после •
Задний подстаканник	•

## Активная безопасность

Антиблокировочная система (ABS)	•
Электронное распределение тормозных усилий (EBD/CBC)	•
Система экстренного торможения (EBA/BAS/BA)	•
Система контроля тяги (ASR/TCS/TRC)	•
Система курсовой устойчивости (ESC/ESP/DSC)	•
Система контроля давления в шинах (TPMS)	• Сигнализация давления в шинах
Система напоминания о ремне безопасности	• Вся машина
Крепления ISOFIX для детских кресел	•
Система предупреждения о съезде с полосы (LDWS)	•
Система автономного экстренного торможения (АЕВ)	•
Система обнаружения усталости водителя	-
Система предупреждения о лобовом столкновении (FCW)	•

## Кондиционер/холодильник

<b>Метод регулирования температуры в системе кондиционирования воздуха</b>	• Автоматический кондиционер
<b>Независимая система климат-контроля для задних пассажиров</b>	-
<b>Вентиляционные отверстия на задних сиденьях</b>	•
<b>Контроль температурной зоны</b>	•
<b>Автомобильный очиститель воздуха</b>	•
<b>Салонный фильтр PM2.5</b>	•

## Пассивная безопасность

<b>Подушка безопасности водителя/пассажира</b>	Мастер •/Заместитель •
<b>Передние/задние боковые подушки безопасности</b>	До •/после-
<b>Подушки безопасности для защиты головы спереди/сзади (шторки безопасности)</b>	До •/после •

## Колесный тормоз

<b>Тип передних тормозов</b>	Вентиляционный диск
<b>Тип задних тормозов</b>	Дисковый
<b>Тип стояночного тормоза</b>	Электронный стоячий автомобиль
<b>Размер передних шин</b>	225/45 R18
<b>Размер задних шин</b>	225/45 R18
<b>Размер запасного колеса</b>	Не полный размер

## Аудио/Внутреннее освещение

<b>Количество говорящих</b>	• 6 рогов
<b>Внутреннее окружающее освещение</b>	• 30 цветов
<b>Сенсорный свет для чтения</b>	•

## Функции вождения

<b>Навигационный дисплей дорожной информации</b>	•
--	---

## Функции вождения (продолжение)

Помощь в удержании полосы движения	-
Система помощи при движении по полосе	•
Система круиз-контроля	• Адаптивный круиз на полной скорости
Спутниковая навигационная система	•
Уровень помощи при вождении	•L2
Центрирование полосы движения	•
Распознавание дорожных знаков	•
Системы помощи водителю	•Travel Assist
Помощь при парковке	-

## Внешнее освещение

Источник света ближнего света	•LED
Источник света дальнего света	•LED
Светодиодные дневные ходовые огни	•
Адаптивный дальний и ближний свет	-
Автоматические фары	•
Регулируемые по высоте фары	•
Задержка выключения фар	•
Режим фар «Дождь и туман»	•

## Внешние зеркала

Функция внешнего зеркала	• Электрическая регулировка; • Электрический складной; • Нагрев зеркал заднего вида; • Автоматический поворот; • Автоматический складной замок
--------------------------	--

## Внешний вид/противоугольное

Материал обода	• Алюминиевый сплав
Электрический багажник	•

## Внешний вид/противоугонное (продолжение)

Электронный иммобилайзер двигателя	<ul style="list-style-type: none"><li>•</li></ul>
Центральный замок в автомобиле	<ul style="list-style-type: none"><li>•</li></ul>
Тип ключа	<ul style="list-style-type: none"><li>• Ключ дистанционного управления</li></ul>
Система бесключевого запуска	<ul style="list-style-type: none"><li>•</li></ul>
Функция бесключевого доступа	<ul style="list-style-type: none"><li>• Передний ряд</li></ul>
Бесконтактное открывание багажника	<ul style="list-style-type: none"><li>•</li></ul>
Электрическая память положения багажника	<ul style="list-style-type: none"><li>•</li></ul>
Безрамная конструкция двери	<ul style="list-style-type: none"><li>•</li></ul>

## Мансардное окно/стекло

Тип люка	<ul style="list-style-type: none"><li>• Электрический люк</li></ul>
Передние/задние электрические стеклоподъемники	До •/после •
Функция подъема окна одним нажатием	<ul style="list-style-type: none"><li>• Вся машина</li></ul>
Функция защиты от заземления окон	<ul style="list-style-type: none"><li>•</li></ul>
Автомобильное зеркало для макияжа	<ul style="list-style-type: none"><li>• Освещение главного водителя;</li><li>• освещение второго пилота</li></ul>
Задний дворник	-
Функция стеклоочистителя с датчиком дождя	<ul style="list-style-type: none"><li>• Индуктивный тип дождя</li></ul>

## Цвет интерьера и экстерьера

Цвет кузова	Сигарная зола: #545658; красный перец: # A11E1F; каменная чайная зола: #343434; мятный синий: #8391A4; перец белый: # FFFFFFFF; язык дракона синий: # 2C387C
Цвет салона	Черный: #000000; Черный/серый: #000000/# 4E4E4E

## Рулевое колесо/внутреннее зеркало

Материал рулевого колеса	<ul style="list-style-type: none"><li>• Кора</li></ul>
--------------------------	--

## Рулевое колесо/внутреннее зеркало (продолжение)

Регулировка положения рулевого колеса	• Ручная регулировка вверх и вниз
Многофункциональное рулевое колесо	•
Подогрев рулевого колеса	○
Память рулевого колеса	-
Экран дисплея маршрутного компьютера	• Цвет
Полностью ЖК-панель приборов	•
Размер ЖК-дисплея	• 10,2 дюйма
Функция внутреннего зеркала заднего вида	• Ручная антибликовая
Переключение передач	• Переключение электронного переключения
Цифровой дисплей HUD Head Up	○

## Интеллектуальная конфигурация

Сервисы подключенного автомобиля	•
Обновления по воздуху (ОТА)	-
Сеть 4G/5G	•4G

## Контроль вождения

Переключатель режима движения	• Спорт; • экономичный; • стандартный/удобный; • пользовательский/персонализированный
Автоматическая парковка	•
Помощь при трогании на подъеме	•
Система рекуперации энергии	•
Технология запуска и остановки двигателя	•

## Приводное оборудование

Передний/задний парковочный радар	До •/после •
-----------------------------------	--------------

## Приводное оборудование (продолжение)

<b>Система видеопомощи при вождении</b>	<ul style="list-style-type: none"><li>• Изображение заднего хода</li></ul>
---	--

## Зарядка в автомобиле

<b>Мультимедийный/зарядный порт</b>	<ul style="list-style-type: none"><li>• USB; • Type-C</li></ul>
<b>Количество портов USB/Type-C</b>	<ul style="list-style-type: none"><li>• 2 в первом ряду/2 в заднем ряду</li></ul>
<b>Функция беспроводной зарядки мобильного телефона</b>	<ul style="list-style-type: none"><li>• Передний ряд</li></ul>
<b>Розетка 12 В в багажном отделении</b>	<ul style="list-style-type: none"><li>•</li></ul>

## Дополнительный пакет

<b>Дополнительный пакет</b>	Прямой выбор нагревательных наборов (USD 0.15; в том числе: подогреваемое сиденье переднего ряда, подогреваемое рулевое колесо), W-HUD выбор дисплея (USD 0.15; в том числе: W-HUD всплывающий дисплей), сигарный серый цвет (USD 0.15; в том числе: серый цвет); цветная сумка для украшения цвета Tianjiao Red (USD 0.15; в том числе: цвет украшения Tianjiao Red)
-----------------------------	---

"●" = Стандартное оборудование

"\_" = Недоступно

"○" = Опциональное оборудование.

Примечание: Это автомобили для китайского рынка.

Гарантийное покрытие недоступно за пределами Китая.