

Informe de Detalles del Vehículo

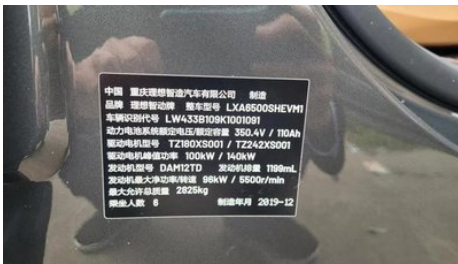
Li Auto ONE 2020 Extensión de rango 6 Placa del asiento

Información Básica

Marca	Li Auto
Kilometraje	100,000 km
Color	Gris oscuro
Primera matriculación	2020-01-01
Número de transferencias	0

Imágenes del Vehículo





Condición del Vehículo

1. Reemplazado. 2. Panel lateral trasero derecho, Reparación de pintura. 3. Parabrisas, Reemplazado.

Información de Configuración

Información del modelo

Información del modelo (continuación)

Nombre del modelo	Li Auto ONE 2020, versión de 6 asientos con rango extendido
Fecha de lanzamiento	2019.10

Parámetros básicos

Categoría del vehículo	SUV mediano y grande
Tipo de energía	Vehículo eléctrico de autonomía extendida (EREV)
Potencia máxima (kW)	96
Par máximo (N·m)	-
Transmisión	Caja de cambios de una sola velocidad para vehículos eléctricos
Tipo de carrocería	SUV
Motor	Range extender de 131 caballos de fuerza
Dimensiones (LxAxA) (mm)	5020*1960*1760
Aceleración 0-100 km/h (s)	6.5
Velocidad máxima (km/h)	172
Peso en vacío (kg)	2300
Peso máximo autorizado (kg)	-
Autonomía eléctrica NEDC (km)	180
Tiempo de carga rápida (h)	0.5
Tiempo de carga normal (h)	6
Motor eléctrico (CV)	326
Rango de carga rápida (%)	80
Consumo con batería descargada (L/100km)	8.8
Aceleración medida 0-100 km/h (s)	6.36
Distancia de frenado 100-0 km/h (m)	38.24
Consumo real (L/100km)	8.3
Autonomía de cruceo medida (km)	95.1

motor

Modelo de motor	DAM12TD
Cilindrada (mL)	1199
Cilindrada (L)	1.2
Tipo de admisión	Turbo
Configuración de cilindros	L
Número de cilindros	3
Válvulas por cilindro	4
Distribución	DOHC
Potencia máxima (CV)	131
Régimen de potencia máxima (rpm)	5500
Régimen de par máximo (rpm)	-
Potencia neta máxima (kW)	-
Octanaje	95.
Sistema de alimentación	Spray directo
Material de culata	Aleación de aluminio
Material de bloque motor	Aleación de aluminio
Disposición del motor	Horizontal

Motor eléctrico

Tipo de motor	Imán permanente/sincronización
Potencia total de motores eléctricos (kW)	240
Par total de motores eléctricos (N·m)	530
Potencia máx. del motor eléctrico delantero (kW)	100
Par máx. del motor eléctrico delantero (N·m)	240
Potencia total del sistema (kW)	240
Par motor completo del sistema (N·m)	530
Número de motores de accionamiento	Motor doble
Configuración de motores	Frente y trasero
Tipo de batería	Batería ternaria de litio

Motor eléctrico (continuación)

Capacidad de la batería (kWh)	40.5
Potencia máx. del motor eléctrico trasero (kW)	140
Par máx. del motor eléctrico trasero (N·m)	290

Pantalla/Sistema

Pantalla a color de control central	• Pantalla LCD táctil
Tamaño de la pantalla de infoentretenimiento	•16,2 pulgadas
Bluetooth/Teléfono integrado	•
Sistema de control de reconocimiento de voz	• Sistema multimedia; • Navegación; • Teléfono; • Aire acondicionado; • Techo solar
Tamaño de la pantalla de la consola central	• 10.1 pulgadas
Tamaño de la pantalla de entretenimiento para pasajeros	• 12,3 pulgadas

Cuerpo

Longitud (mm)	5020
Anchura (mm)	1960
Altura (mm)	1760
Distancia entre ejes (mm)	2935
Vía delantera (mm)	-
Vía trasera (mm)	-
Altura libre con carga (mm)	180
Tipo de apertura de puertas	-
Número de puertas	5
Número de plazas	6
Capacidad del depósito (L)	45
Volumen del tronco (L)	-
Coefficiente aerodinámico (Cx)	-

Caja de cambios

Caja de cambios (continuación)

Abreviatura	Caja de cambios de una sola velocidad para vehículos eléctricos
Número de marchas	1
Tipo de transmisión	Transmisión de relación fija

Dirección del chasis

Tipo de tracción	Tracción integral de doble motor
Tracción en las cuatro ruedas	Tracción a las cuatro ruedas eléctrica
Tipo de suspensión delantera	Suspensión independiente MacPherson
Tipo de suspensión trasera	Suspensión independiente multibrazo
Tipo de dirección asistida	Asistencia eléctrica
Estructura corporal	Tipo de carga

Configuración del asiento

Material de los asientos	<ul style="list-style-type: none">• Cuero genuino
Ajuste del asiento principal	<ul style="list-style-type: none">• Ajuste delantero y trasero;• Ajuste del respaldo;• Ajuste de altura (4 a);• Soporte lumbar (4 a)
Método de ajuste del coasiento	<ul style="list-style-type: none">• Ajuste delantero y trasero;• Ajuste del respaldo;• Ajuste de altura (4 a);• Soporte lumbar (4 a)
Ajuste eléctrico del asiento del conductor y del pasajero.	Principal •/Vice •
Funciones del asiento delantero	<ul style="list-style-type: none">• Calefacción;• Ventilación
Función de memoria del asiento eléctrico	<ul style="list-style-type: none">• Posición de conducción
Botones ajustables en la parte trasera del asiento del pasajero delantero	<ul style="list-style-type: none">•
Ajuste del asiento de la segunda fila	<ul style="list-style-type: none">• Ajuste delantero y trasero;• Ajuste del respaldo
Asiento trasero plegable	<ul style="list-style-type: none">• Proporción hacia abajo
Apoyabrazos central delantero/trasero	Antes •/después •
Portavasos trasero	<ul style="list-style-type: none">•
Funciones del asiento de la segunda fila	<ul style="list-style-type: none">• Calefacción

Configuración del asiento (continuación)

Disposición de los asientos	• 2-2-2
Asientos independientes de la segunda fila	•
Asientos de la segunda fila ajustables eléctricamente	•

Seguridad activa

Sistema antibloqueo de frenos (ABS)	•
Distribución electrónica de frenado (EBD/CBC)	•
Sistema de asistencia a la frenada (EBA/BAS/BA)	•
Sistema de control de tracción (ASR/TCS/TRC)	•
Control electrónico de estabilidad (ESC/ESP/DSC)	•
Sistema de monitorización de presión de neumáticos (TPMS)	• Pantalla de presión de neumáticos
Recordatorio de cinturón de seguridad	• Primera fila; • Segunda fila
Anclajes ISOFIX para sillas infantiles	•
Sistema de aviso de cambio involuntario de carril (LDWS)	•
Frenado autónomo de emergencia (AEB)	•
Detector de fatiga del conductor	-
Sistema de llamada de emergencia (eCall)	•
Cámara de conducción integrada	•

Aire acondicionado/refrigerador

Método de control de temperatura del aire acondicionado	• Aire acondicionado automático
Climatización independiente trasera	•

Aire acondicionado/refrigerador (continuación)

Ventilaciones de aire del asiento trasero	<ul style="list-style-type: none">•
Control de zona de temperatura	<ul style="list-style-type: none">•
Purificador de aire para coche	<ul style="list-style-type: none">•
Filtro PM2.5 para el habitáculo	<ul style="list-style-type: none">•

Seguridad pasiva

Bolsa de aire del conductor y del pasajero	Principal •/Vice •
Airbags laterales delanteros y traseros	Antes •/después-
Airbags de cabeza delanteros y traseros (airbags de cortina)	Antes •/después •
Airbag de rodilla	<ul style="list-style-type: none">• Airbag de rodilla del conductor principal

Freno de rueda

Tipo de frenos delanteros	Tipo de disco de ventilación
Tipo de frenos traseros	Tipo de disco de ventilación
Tipo de freno de estacionamiento	Estacionado electrónico
Tamaño de neumáticos delanteros	255/50 R20
Tamaño de neumáticos traseros	255/50 R20
Tamaño de la rueda de repuesto	Ninguno

Audio/Iluminación interior

Número de hablantes	<ul style="list-style-type: none">• 12 altavoces
Iluminación ambiental interior	<ul style="list-style-type: none">• Monocromo
Luz de lectura táctil	<ul style="list-style-type: none">•

Funciones de conducción

Pantalla de información de tráfico de navegación	<ul style="list-style-type: none">•
Asistente de carril	<ul style="list-style-type: none">•
Sistema de asistencia para mantenerse en el carril	<ul style="list-style-type: none">•

Funciones de conducción (continuación)

Sistema de control de cruce	<ul style="list-style-type: none">• Crucero adaptativo a toda velocidad
Sistema de navegación por satélite	<ul style="list-style-type: none">•
Reconocimiento de señales de tráfico vial	<ul style="list-style-type: none">•
Asistencia de estacionamiento	<ul style="list-style-type: none">•

Iluminación exterior

Fuente de luz de cruce	<ul style="list-style-type: none">• LED
Fuente de luz de carretera	<ul style="list-style-type: none">• LED
Luces diurnas LED	<ul style="list-style-type: none">•
Luces altas y bajas adaptativas	<ul style="list-style-type: none">•
Faros automáticos	<ul style="list-style-type: none">•
Faros delanteros regulables en altura	<ul style="list-style-type: none">•
Retardo de apagado de los faros	-

Espejos exteriores

Función del espejo exterior	<ul style="list-style-type: none">• Ajuste eléctrico; • Plegable eléctrico; • Memoria del espejo retrovisor; • Calefacción del espejo retrovisor; • Voltar automáticamente hacia abajo; • Bloquear el automóvil y plegar automáticamente; • Automático antideslumbrante
------------------------------------	---

Apariencia/antirrobo

Material de la llanta	<ul style="list-style-type: none">• Aleación de aluminio
Baúl eléctrico	<ul style="list-style-type: none">•
inmovilizador electrónico del motor	<ul style="list-style-type: none">•
Sistema de cierre centralizado en el coche	<ul style="list-style-type: none">•
Tipo de clave	<ul style="list-style-type: none">• Llave de control remoto; • Llave Bluetooth
Sistema de arranque sin llave	<ul style="list-style-type: none">•
Función de entrada sin llave	<ul style="list-style-type: none">• Coche completo

Apariencia/antirrobo (continuación)

Maletero manos libres	<ul style="list-style-type: none">•
Memoria de posición del maletero eléctrico	<ul style="list-style-type: none">•
Baca de techo	<ul style="list-style-type: none">•
Función de arranque remoto	<ul style="list-style-type: none">•
Pre calentamiento de la batería	<ul style="list-style-type: none">•
Rejilla cerrada activa	<ul style="list-style-type: none">•

Tragaluz/Vidrio

Tipo de techo solar	<ul style="list-style-type: none">• Se puede abrir el techo corredizo panorámico
Elevallas eléctricos delanteros y traseros	Antes •/después •
Función de elevación de ventana con un solo toque	<ul style="list-style-type: none">• Coche completo
Función anti-pinzamiento de ventana	<ul style="list-style-type: none">•
Espejo de maquillaje para coche	<ul style="list-style-type: none">• Iluminación del conductor principal;• Iluminación del copiloto
Limpiaparabrisas trasero	<ul style="list-style-type: none">•
Función de limpiaparabrisas con sensor de lluvia	<ul style="list-style-type: none">• Tipo de inducción de lluvia
Cristal de privacidad lateral trasero	<ul style="list-style-type: none">•
Ventana lateral de vidrio insonorizado multicapa	<ul style="list-style-type: none">• Coche completo

Color interior y exterior

Color exterior	Gris: #B8B9B4; Azul: #A7C7F0; Versión especial Baby Blue de pintura perlada: #A7C7F0; Blanco: #FFFFFF; Plata: #C7C7C7; Negro: #040404
Color interior	Blanco: #FEFEFE; Negro: #000000; Marrón: #8F7E74

Volante/espejo interior

Material del volante	<ul style="list-style-type: none">• Cuero genuino
Ajuste de la posición del volante	<ul style="list-style-type: none">• Ajuste manual hacia arriba y hacia abajo
Volante multifunción	<ul style="list-style-type: none">•

Volante/espejo interior (continuación)

Volante calefactado	•
Memoria del volante	-
Pantalla de visualización de la computadora de viaje	• Color
Panel de instrumentos LCD completo	•
Tamaño del instrumento LCD	• 12,3 pulgadas
Función del espejo retrovisor interior	• Antideslumbrante automático

Configuración inteligente

Servicios de coche conectado	•
Actualizaciones OTA	•

Control de conducción

Interruptor de modo de conducción	•Deporte; •Economía; •Off-road; •Nieve
Estacionamiento automático	•
Descenso por pendiente pronunciada	•
Asistencia de arranque en pendiente	•
Función de suspensión variable	• Ajuste suave y duro de la suspensión

Hardware de conducción

Radar de estacionamiento delantero/trasero	Antes •/después •
Sistema de cámaras de asistencia a la conducción	• Imagen panorámica de 360 grados
Número de cámaras	• 5
Número de radares ultrasónicos	• 12
Cantidad de radar de ondas milimétricas	• 1
Chip de conducción asistida	•Mobileye EyeQ4
Potencia total de computación del chip	•2.5 TOPS

Carga en el coche

Carga en el coche (continuación)

Puerto multimedia/de carga	•USB;•SD;•Type-C
Número de puertos USB/ Tipo-C	• 2 en la fila delantera/5 en la fila trasera
Función de carga inalámbrica del teléfono móvil	• Primera fila
Toma de corriente de 12 V del maletero	•

"●" = Equipamiento de serie

"-" = No disponible

"○" = Equipamiento opcional.

Nota: Estos son vehículos del mercado chino. La cobertura de garantía no está disponible fuera de China.