

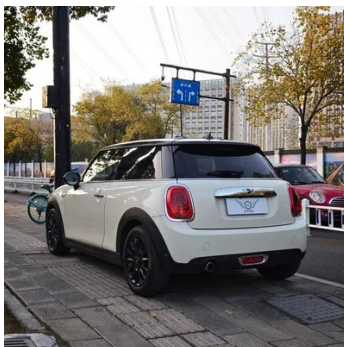
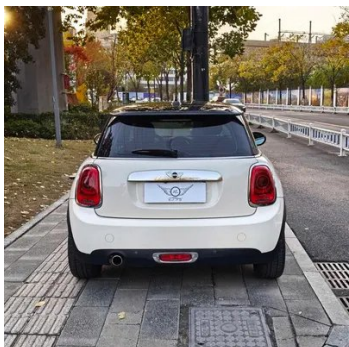
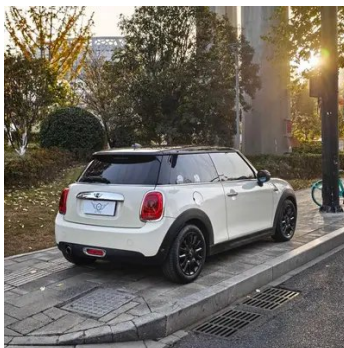
Rapport de Détail du Véhicule

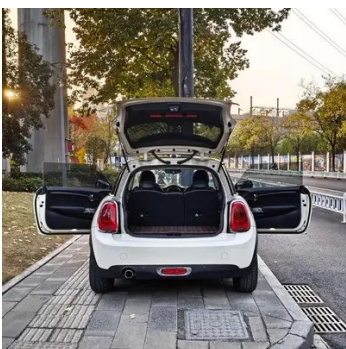
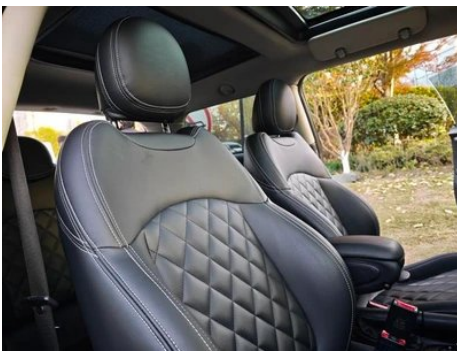
MINI 2016 1.5T COOPER Performance

Informations de Base

Marque	MINI
Kilométrage	153,000 km
Couleur	Blanc
Première immatriculation	2017-07-01
Nombre de transferts	3

Images du Véhicule





État du Véhicule

1. Côté intérieur du montant C gauche, Rayure. 2. Côté intérieur du montant C droit, Rayure. 3. Logement de roue de secours, Poussière et sable, Traces d'eau. 4. Rails et armature du siège conducteur, Traces de démontage. 5. Rails et armature du siège passager, Traces de démontage. 6. Pavillon intérieur, Salissures. 7. Aile arrière gauche, Réparation de peinture, Réparation de carrosserie. 8. Aile arrière droite, Réparation de peinture, Réparation de carrosserie. 9. Pavillon intérieur, Salissures.

Informations de Configuration

Informations sur le modèle

Nom du modèle	MINI 2016 1.5T COOPER Performance
Date de lancement	2016.04

Paramètres de base

Catégorie du véhicule	Petite voiture
Type d'énergie	Essence
Puissance maximale (kW)	100
Couple maximal (N·m)	220
Transmission	6 bras auto-intégré
Type de carrosserie	Hayon
Moteur	1,5 L 136 chevaux L3
Dimensions (L×l×H) (mm)	3832*1727*1450
Accélération 0-100 km/h (s)	7.8
Vitesse maximale (km/h)	210
Poids à vide (kg)	1240
Poids total autorisé en charge (kg)	-
Consommation mixte NEDC (L/100 km)	5.4

moteur

Référence moteur	B38A15A
Cylindrée (mL)	1499
Cylindrée (L)	1.5
Type d'admission	Turbo
Configuration des cylindres	L
Nombre de cylindres	3
Soupapes par cylindre	4
Distribution	DOHC
Puissance maximale (ch)	136
Régime de puissance maxi (tr/min)	4500-6000
Régime de couple maxi (tr/min)	1250
Puissance nette maximale (kW)	-

moteur (suite)

Indice d'octane	Numéro 95
Système d'alimentation	Pulvérisation directe
Matériau de culasse	Alliage d'aluminium
Matériau de bloc-moteur	Alliage d'aluminium

Écran/Système

Écran couleur de contrôle central	•
Taille de l'écran d'infodivertissement	•6,5 pouces; ○8,8 pouces
Bluetooth/Téléphone embarqué	•

Corps

Longueur (mm)	3832
Largeur (mm)	1727
Hauteur (mm)	1450
Empattement (mm)	2495
Voie avant (mm)	-
Voie arrière (mm)	-
Type d'ouverture des portes	-
Nombre de portes	3
Nombre de places	4
Capacité du réservoir (L)	40
Volume du coffre (L)	211
Coefficient de traînée (Cx)	-

Boîte de vitesse

Abréviation	6 bras auto-intégré
Nombre de rapports	6
Type de transmission	Transmission automatique avec mode manuel (AT)

Direction du châssis

Type de transmission	Moteur avant, traction avant (FF)
Type de suspension avant	Suspension indépendante MacPherson
Type de suspension arrière	Suspension indépendante multi-bras
Type de direction assistée	Aide électrique

Direction du châssis (suite)

Structure du corps	Chargé
--------------------	--------

Configuration des sièges

Matériau des sièges	<ul style="list-style-type: none">Ceau véritable
Réglage du siège principal	<ul style="list-style-type: none">Réglage avant et arrière;Réglage dossier;Réglage haut et bas (2 direction)
Méthode de réglage du siège arrière	<ul style="list-style-type: none">Ajustement avant et arrière;Réglage du dossier
Réglage électrique du siège conducteur et du siège passager	-
Fonctions des sièges avant	<input type="radio"/> Chauffage (USD 412)
Boutons de réglage arrière du siège passager avant	-
Banquette arrière rabattable	<ul style="list-style-type: none">La proportion est abaissée
Accoudoir central avant/arrière	Avant •/arrière-
Porte-gobelet arrière	-
Sièges de style sportif	<ul style="list-style-type: none">

Sécurité active

Système antiblocage des roues (ABS)	<ul style="list-style-type: none">
Répartiteur électronique de freinage (EBD/CBC)	<ul style="list-style-type: none">
Système d'assistance au freinage (EBA/BAS/BA)	<ul style="list-style-type: none">
Système antipatinage (ASR/TCS/TRC)	<ul style="list-style-type: none">
Contrôle électronique de stabilité (ESC/ESP/DSC)	<ul style="list-style-type: none">
Système de surveillance de la pression des pneus (TPMS)	<ul style="list-style-type: none">
Avertisseur de ceinture de sécurité	<ul style="list-style-type: none">
Fixations ISOFIX pour siège enfant	<ul style="list-style-type: none">

Sécurité active (suite)

Système d'avertissement de franchissement de ligne (LDWS)	-
Système de freinage d'urgence autonome (AEB)	-
Détection de fatigue du conducteur	-

Climatisation/réfrigérateur

Méthode de contrôle de la température de la climatisation	• Climatisation manuelle; ○ Climatisation automatique (USD 515)
Climatisation indépendante arrière	-
Bouches d'aération des sièges arrière	-
Contrôle de zone de température	-
Purificateur d'air pour voiture	-
Filtre PM2.5 d'habitacle	-

Sécurité passive

Airbag conducteur/passager	Principal •/Vice •
Airbags latéraux avant/arrière	Avant •/arrière-
Airbags de tête avant/arrière (airbags rideaux)	• Avant/arrière •
Pneus run-flat	•

Frein de roue

Type de freins avant	Ventilation à disque
Type de freins arrière	Type de disque
Type de frein de stationnement	Frein à main
Dimensions des pneus avant	205/45 R17
Dimensions des pneus arrière	205/45 R17
Dimensions de la roue de secours	Aucun

Audio/Éclairage intérieur

Audio/Éclairage intérieur (suite)

Nom de marque du haut-parleur	○ Harman/Kardon Hamankaton (USD 1,176)
Nombre de locuteurs	○ ≥12 haut-parleurs; • 6-7 haut-parleurs
Éclairage d'ambiance intérieur	•

Fonctions de conduite

Affichage des informations de trafic de navigation	-
Assistance de voie	-
Système d'assistance au maintien de la voie	-
Système de régulateur de vitesse	• Croisière à vitesse fixe
Système de navigation par satellite	•
Assistance au stationnement	○

Éclairage extérieur

Source de lumière de croisement	• LED
Source lumineuse de feux de route	• LED
Feux de jour à LED	•
Feux de route et de croisement adaptatifs	-
Phares automatiques	•
Feux de brouillard avant	•
Phares réglables en hauteur	•
Délai d'extinction des phares	-
Allumer les phares	○

Rétroviseurs extérieurs

Fonction rétroviseur extérieur	• Réglage électrique; • pliage électrique; • chauffage du rétroviseur; ○ anti-éblouissement automatique (USD 147)
---------------------------------------	---

Apparence/antivol

Matériau de la jante	• Alliage d'aluminium
-----------------------------	-----------------------

Apparence/antivol (suite)

Coffre électrique	-
Antidémarrage électronique du moteur	•
Système de verrouillage centralisé dans la voiture	•
Type de clé	• Clé de télécommande
Système de démarrage sans clé	•
Fonction d'entrée sans clé	○
Galerie de toit	○
Conception de porte sans cadre	•

Puits de lumière/Verre

Type de toit ouvrant	• Toit ouvrant panoramique
Vitres électriques avant/arrière	Avant •/arrière-
Fonction de levage de vitre à une touche	• Toute la voiture
Fonction anti-pincement de fenêtre	•
Miroir de maquillage pour voiture	•
Essuie-glace arrière	•
Fonction d'essuie-glace avec capteur de pluie	•

Couleur intérieure et extérieure

Couleur extérieure	Vert britannique: # 003C1A; bleu électronique: # 0F9CCE; blanc poivre: # ECE0C1; Jin Shiqing: #000335; rouge de flamme: # CF181F; orange de lave: # D3842E; bleu de la mer profonde: #152C60; argent fin: # C5C3BE; gris de surface lunaire: # 5C5E5F; minuit:
Couleur intérieure	Noir de carbone: #000000 carbone, Noir, Couleur de la truffe profonde: #000000/#373232

Volant/rétroviseur intérieur

Matériau du volant	• Cortex
Réglage de la position du volant	• Ajustement manuel de haut en bas
Volant multifonction	•

Volant/rétroviseur intérieur (suite)

Volant chauffant	-
Mémoire du volant	-
Écran d'affichage de l'ordinateur de bord	•
Tableau de bord LCD complet	-
Fonction rétroviseur intérieur	• Antiéblouissement automatique
Affichage numérique tête haute HUD	○

Configuration intelligente

Services de voiture connectée	○
Mises à jour OTA	-

Contrôle de la conduite

Stationnement automatique	-
Aide au démarrage en côte	•
Technologie de démarrage et d'arrêt du moteur	•

Matériel de conduite

Radar de stationnement avant/arrière	Avant ○/Après •
Système de caméras d'aide à la conduite	○ Image inversée

Recharge en voiture

Port multimédia/de chargement	•USB;•AUX
--------------------------------------	-----------

"●" = Équipement de série

"-" = Non disponible

"○" = Équipement en option.

Remarque : Il s'agit de véhicules du marché chinois. La couverture de garantie n'est pas disponible en dehors de la Chine.