

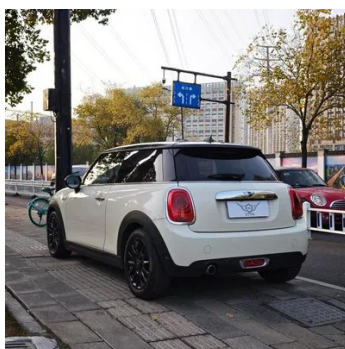
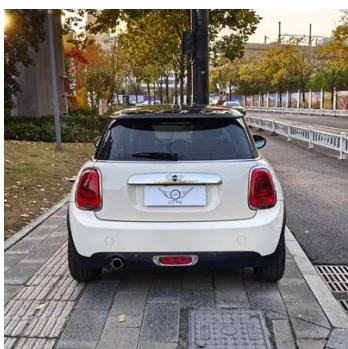
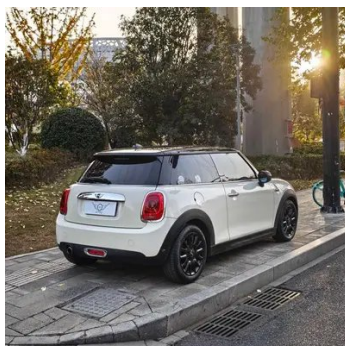
Отчет о Деталях Автомобиля

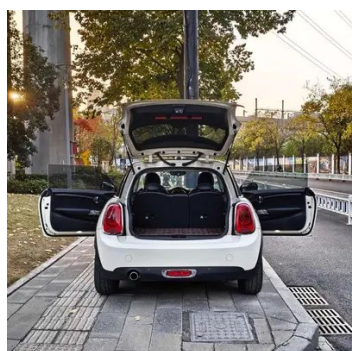
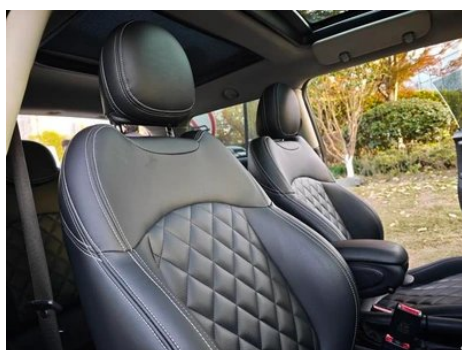
MINI 2016 1.5T COOPER Производительность

Основная Информация

Марка	MINI
Пробег	153,000 km
Цвет	Белый
Первая регистрация	2017-07-01
Количество передач	3

Изображения Автомобиля





Состояние Автомобиля

1. Внутренняя сторона левой стойки С, Царапина. 2. Внутренняя сторона правой стойки С, Царапина. 3. Ниша запасного колеса, Пыль и песок, Следы воды. 4. Направляющие и каркас водительского сиденья, Следы демонтажа. 5. Направляющие и каркас пассажирского сиденья, Следы демонтажа. 6. Потолочная обивка салона, Загрязнения и пятна. 7. Левое заднее крыло, Ремонт лакокрасочного покрытия, Кузовной ремонт. 8. Правое заднее крыло, Ремонт лакокрасочного покрытия, Кузовной ремонт. 9. Потолочная обивка салона, Загрязнения и пятна.

Информация о Конфигурации

Информация о модели

Наименование модели	MINI 2016 1.5T COOPER Производительность
Дата выпуска	2016.04

Основные параметры

Класс автомобиля	Маленькая тележка
Тип энергии	Бензин
Максимальная мощность (кВт)	100
Максимальный крутящий момент (Н·м)	220
Трансмиссия	6-ступенчатая автоматическая коробка передач с ручным режимом
Тип кузова	Хэтчбек
Двигатель	1,5 л 136 лошадиных сил L3
Габариты (Д×Ш×В) (мм)	3832*1727*1450
Разгон 0-100 км/ч (с)	7.8
Максимальная скорость (км/ч)	210
Снаряженная масса (кг)	1240
Полная масса (кг)	-
Расход топлива по циклу NEDC (л/100км)	5.4

двигатель

Модель двигателя	B38A15A
Рабочий объем (мл)	1499
Рабочий объем (л)	1.5
Тип впуска	Турбонаддув
Компоновка цилиндров	L
Количество цилиндров	3
Клапанов на цилиндр	4
Газораспределительный механизм	DOHC
Максимальная мощность (л.с.)	136
Обороты максимальной мощности (об/мин)	4500-6000

двигатель (продолжение)

Обороты максимального крутящего момента (об/мин)	1250
Максимальная полезная мощность (кВт)	-
Октановое число	Номер 95
Система подачи топлива	Прямой впрыск
Материал головки блока цилиндров	Алюминиевый сплав
Материал блока цилиндров	Алюминиевый сплав

Экран/Система

Центральный экран управления цветной	<ul style="list-style-type: none">•
Размер экрана информационно-развлекательной системы	<ul style="list-style-type: none">•6,5 дюйма; ○8,8 дюйма
Bluetooth/Автомобильный телефон	<ul style="list-style-type: none">•

Тело

Длина (мм)	3832
Ширина (мм)	1727
Высота (мм)	1450
Колесная база (мм)	2495
Передняя колея (мм)	-
Задняя колея (мм)	-
Тип открывания дверей	-
Количество дверей	3
Количество мест	4
Объем топливного бака (л)	40
Объем багажника (л)	211
Коэффициент аэродинамического сопротивления (Cd)	-

Коробка передач

Аббревиатура	6-ступенчатая автоматическая коробка передач с ручным режимом
---------------------	---

Коробка передач (продолжение)

Количество передач	6
Тип трансмиссии	Автоматическая коробка передач с ручным режимом (АТ)

Рулевое управление шасси

Тип привода	Переднемоторный, переднеприводный (FF)
Тип передней подвески	Независимая подвеска McPherson
Тип задней подвески	Множатная независимая подвеска
Тип усилителя руля	Электрический усилитель
Строение тела	Несущая

Конфигурация сидений

Материал сидений	<ul style="list-style-type: none">• Натуральная кожа
Регулировка основного сиденья	<ul style="list-style-type: none">• Регулировка вперед и назад;• регулировка спинки;• регулировка высоты (2)
Метод регулировки совместного сиденья	<ul style="list-style-type: none">• Регулировка вперед и назад;• регулировка спинки
Электрорегулировка сиденья водителя и пассажира	-
Функции передних сидений	<input type="radio"/> Отопление (USD 412)
Кнопки регулировки заднего сиденья переднего пассажира	-
Заднее сиденье складное	<ul style="list-style-type: none">• Пропорциональное опускание
Передний/задний центральный подлокотник	До •/после-
Задний подстаканник	-
Сиденья спортивного типа	<ul style="list-style-type: none">•

Активная безопасность

Антиблокировочная система (ABS)	<ul style="list-style-type: none">•
Электронное распределение тормозных усилий (EBD/СВС)	<ul style="list-style-type: none">•

Активная безопасность (продолжение)

Система экстренного торможения (EBA/BAS/BA)	•
Система контроля тяги (ASR/TCS/TRC)	•
Система курсовой устойчивости (ESC/ESP/DSC)	•
Система контроля давления в шинах (TPMS)	•
Система напоминания о ремне безопасности	•
Крепления ISOFIX для детских кресел	•
Система предупреждения о съезде с полосы (LDWS)	-
Система автономного экстренного торможения (АЕВ)	-
Система обнаружения усталости водителя	-

Кондиционер/холодильник

Метод регулирования температуры в системе кондиционирования воздуха	• Ручной кондиционер; ○ автоматический кондиционер (USD 515)
Независимая система климат-контроля для задних пассажиров	-
Вентиляционные отверстия на задних сиденьях	-
Контроль температурной зоны	-
Автомобильный очиститель воздуха	-
Салонный фильтр PM2.5	-

Пассивная безопасность

Подушка безопасности водителя/пассажира	Мастер •/Заместитель •
Передние/задние боковые подушки безопасности	До •/после-

Пассивная безопасность (продолжение)

Подушки безопасности для защиты головы спереди/сзади (шторки безопасности)	До •/после •
Шины Run-Flat	•

Колесный тормоз

Тип передних тормозов	Вентиляционный диск
Тип задних тормозов	Дисковый
Тип стояночного тормоза	Ручной тормоз
Размер передних шин	205/45 R17
Размер задних шин	205/45 R17
Размер запасного колеса	Нет.

Аудио/Внутреннее освещение

Название бренда динамика	<input type="radio"/> Harman/Kardon Хаманкартон (USD 1,176)
Количество говорящих	<input type="radio"/> ≥12 динамиков; •6-7 динамиков
Внутреннее окружающее освещение	•

Функции вождения

Навигационный дисплей дорожной информации	-
Помощь в удержании полосы движения	-
Система помощи при движении по полосе	-
Система круиз-контроля	• Круиз с фиксированной скоростью
Спутниковая навигационная система	•
Помощь при парковке	<input type="radio"/>

Внешнее освещение

Источник света ближнего света	•LED
Источник света дальнего света	•LED
Светодиодные дневные ходовые огни	•
Адаптивный дальний и ближний свет	-
Автоматические фары	•

Внешнее освещение (продолжение)

Передние противотуманные фары	•
Регулируемые по высоте фары	•
Задержка выключения фар	-
Поворот фар	○

Внешние зеркала

Функция внешнего зеркала	• Электрическая регулировка; • Электрический складной; • Нагревание зеркал заднего вида; ○ Автоматическая антибликовая (USD 147)
--------------------------	--

Внешний вид/противоугонное

Материал обода	• Алюминиевый сплав
Электрический багажник	-
Электронный иммобилайзер двигателя	•
Центральный замок в автомобиле	•
Тип ключа	• Ключ дистанционного управления
Система бесключевого запуска	•
Функция бесключевого доступа	○
Багажник на крышу	○
Безрамная конструкция двери	•

Мансардное окно/стекло

Тип люка	• Панорамный люк
Передние/задние электрические стеклоподъемники	До •/после-
Функция подъема окна одним нажатием	• Вся машина
Функция защиты от заземления окон	•
Автомобильное зеркало для макияжа	•
Задний дворник	•

Мансардное окно/стекло (продолжение)

Функция стеклоочистителя с датчиком дождя	<ul style="list-style-type: none">•
--	---

Цвет интерьера и экстерьера

Цвет кузова	Британский зеленый: # 003C1A; Электронный синий: # 0F9CCE; Перец белый: # ECE0C1; Золотой камень зеленый: #000335; Пламя красный: # CF181F; Лавовый апельсин: # D3842E; Глубокое море синий: #152C60; Мелкое серебро: # C5C203BE
Цвет салона	Угольный чёрный: #000000 уголь, Черный, Глубокий трюфель: #000000/#373232

Рулевое колесо/внутреннее зеркало

Материал рулевого колеса	<ul style="list-style-type: none">• Кора
Регулировка положения рулевого колеса	<ul style="list-style-type: none">• Ручная регулировка вверх и вниз
Многофункциональное рулевое колесо	<ul style="list-style-type: none">•
Подогрев рулевого колеса	-
Память рулевого колеса	-
Экран дисплея маршрутного компьютера	<ul style="list-style-type: none">•
Полностью ЖК-панель приборов	-
Функция внутреннего зеркала заднего вида	<ul style="list-style-type: none">• Автоматическая антибликовая
Цифровой дисплей HUD Head Up	<input type="radio"/>

Интеллектуальная конфигурация

Сервисы подключенного автомобиля	<input type="radio"/>
Обновления по воздуху (ОТА)	-

Контроль вождения

Автоматическая парковка	-
Помощь при трогании на подъеме	<ul style="list-style-type: none">•

Контроль вождения (продолжение)

Технология запуска и остановки двигателя	•
--	---

Приводное оборудование

Передний/задний парковочный радар	До ○/после •
-----------------------------------	--------------

Система видеопомощи при вождении	○ Изображение заднего хода
----------------------------------	----------------------------

Зарядка в автомобиле

Мультимедийный/зарядный порт	•USB;•AUX
------------------------------	-----------

"●" = Стандартное оборудование

"_" = Недоступно

"○" = Опциональное оборудование.

Примечание: Это автомобили для китайского рынка.
Гарантийное покрытие недоступно за пределами Китая.