

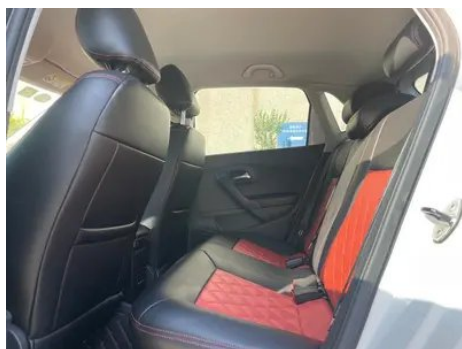
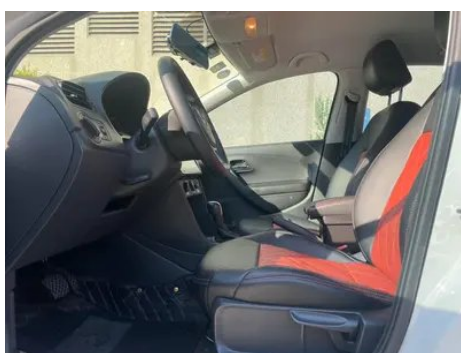
Informe de Detalles del Vehículo

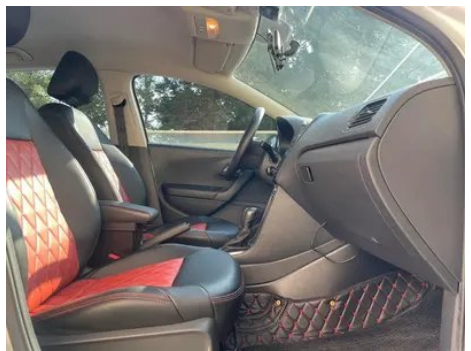
Volkswagen Polo 2018 1.5L Tipo de conducción automática

Información Básica

Marca	Volkswagen
Kilometraje	81,000 km
Color	Blanco
Primera matriculación	2019-04-01
Número de transferencias	1

Imágenes del Vehículo





Condición del Vehículo

1. Estribo derecho, Reparación de pintura, Reparación de carrocería del lado exterior. 2. Rieles y estructura del asiento del conductor, Señales de desmontaje. 3. Rieles y estructura del asiento del pasajero delantero, Señales de desmontaje. 4. Panel lateral trasero izquierdo, Rozadura, Reparación de pintura, Reparación de carrocería. 5. Panel lateral trasero derecho, Deformación, Reparación de pintura, Reparación de carrocería.

Información de Configuración

Información del modelo

Nombre del modelo	Volkswagen Polo 2018 1.5L Tipo de conducción automática
Fecha de lanzamiento	2018.05

Parámetros básicos

Categoría del vehículo	Coche pequeño
Tipo de energía	Gasolina
Potencia máxima (kW)	81
Par máximo (N·m)	150
Transmisión	6 marchas automáticas
Tipo de carrocería	Hatchback
Motor	1.5L 110 caballos de fuerza L4
Dimensiones (LxAxA) (mm)	3970*1682*1462
Aceleración 0-100 km/h (s)	12.2
Velocidad máxima (km/h)	183
Peso en vacío (kg)	1110
Peso máximo autorizado (kg)	-
Consumo combinado NEDC (L/100 km)	5.7

motor

Modelo de motor	DLX
Cilindrada (mL)	1498
Cilindrada (L)	1.5
Tipo de admisión	Inhala natural
Configuración de cilindros	L
Número de cilindros	4
Válvulas por cilindro	4
Distribución	DOHC
Potencia máxima (CV)	110
Régimen de potencia máxima (rpm)	6000
Régimen de par máximo (rpm)	3800
Potencia neta máxima (kW)	-

motor (continuación)

Octanaje	92.
Sistema de alimentación	EFI multipunto
Material de culata	Aleación de aluminio
Material de bloque motor	Aleación de aluminio

Pantalla/Sistema

Bluetooth/Teléfono integrado	-
-------------------------------------	---

Cuerpo

Longitud (mm)	3970
Anchura (mm)	1682
Altura (mm)	1462
Distancia entre ejes (mm)	2470
Vía delantera (mm)	-
Vía trasera (mm)	-
Tipo de apertura de puertas	-
Número de puertas	5
Número de plazas	5
Capacidad del depósito (L)	45
Volumen del tronco (L)	250
Coefficiente aerodinámico (Cx)	-

Caja de cambios

Abreviatura	6 marchas automáticas
Número de marchas	6
Tipo de transmisión	Transmisión automática (AT)

Dirección del chasis

Tipo de tracción	Motor delantero, tracción delantera (FF)
Tipo de suspensión delantera	Suspensión independiente MacPherson
Tipo de suspensión trasera	Suspensión no independiente de barra de torsión
Tipo de dirección asistida	Asistencia eléctrica
Estructura corporal	Tipo de carga

Configuración del asiento

Configuración del asiento (continuación)

Material de los asientos	<ul style="list-style-type: none">• Tejido
Ajuste del asiento principal	<ul style="list-style-type: none">• Ajuste delantero y trasero; • Ajuste del respaldo; • Ajuste de altura (2-dirección)
Método de ajuste del coasiento	<ul style="list-style-type: none">• Ajuste delantero y trasero; • Ajuste del respaldo
Ajuste eléctrico del asiento del conductor y del pasajero.	-
Botones ajustables en la parte trasera del asiento del pasajero delantero	-
Asiento trasero plegable	<ul style="list-style-type: none">• Todo abajo
Apoyabrazos central delantero/trasero	-
Portavasos trasero	<ul style="list-style-type: none">•

Seguridad activa

Sistema antibloqueo de frenos (ABS)	<ul style="list-style-type: none">•
Distribución electrónica de frenado (EBD/CBC)	<ul style="list-style-type: none">•
Sistema de asistencia a la frenada (EBA/BAS/BA)	<ul style="list-style-type: none">•
Sistema de control de tracción (ASR/TCS/TRC)	<ul style="list-style-type: none">•
Control electrónico de estabilidad (ESC/ESP/DSC)	<ul style="list-style-type: none">•
Sistema de monitorización de presión de neumáticos (TPMS)	<ul style="list-style-type: none">• Alarma de presión de neumáticos
Recordatorio de cinturón de seguridad	<ul style="list-style-type: none">• Primera fila
Anclajes ISOFIX para sillas infantiles	<ul style="list-style-type: none">•
Sistema de aviso de cambio involuntario de carril (LDWS)	-
Frenado autónomo de emergencia (AEB)	-
Detector de fatiga del conductor	-

Aire acondicionado/refrigerador

Aire acondicionado/refrigerador (continuación)

Método de control de temperatura del aire acondicionado	• Aire acondicionado manual
Climatización independiente trasera	-
Ventilaciones de aire del asiento trasero	-
Control de zona de temperatura	-
Purificador de aire para coche	-
Filtro PM2.5 para el habitáculo	-

Seguridad pasiva

Bolsa de aire del conductor y del pasajero	Principal •/Vice •
Airbags laterales delanteros y traseros	-
Airbags de cabeza delanteros y traseros (airbags de cortina)	-

Freno de rueda

Tipo de frenos delanteros	Tipo de disco de ventilación
Tipo de frenos traseros	Tambor
Tipo de freno de estacionamiento	Freno de mano
Tamaño de neumáticos delanteros	185/65 R14
Tamaño de neumáticos traseros	185/65 R14
Tamaño de la rueda de repuesto	No tamaño completo

Audio/Iluminación interior

Número de hablantes	• 4 altavoces
----------------------------	---------------

Funciones de conducción

Pantalla de información de tráfico de navegación	-
Asistente de carril	-
Sistema de asistencia para mantenerse en el carril	-

Funciones de conducción (continuación)

Sistema de navegación por satélite	-
Asistencia de estacionamiento	-

Iluminación exterior

Fuente de luz de cruce	• Halógeno
Fuente de luz de carretera	• Halógeno
Luces diurnas LED	-
Luces altas y bajas adaptativas	-
Faros automáticos	-
Faros delanteros regulables en altura	•
Retardo de apagado de los faros	-

Espejos exteriores

Función del espejo exterior	• Ajuste eléctrico; • Calefacción del espejo retrovisor
------------------------------------	---

Apariencia/antirrobo

Material de la llanta	• Acero
inmovilizador electrónico del motor	•
Sistema de cierre centralizado en el coche	•
Tipo de clave	• Llave de control remoto
Sistema de arranque sin llave	-

Tragaluz/Vidrio

Elevalunas eléctricos delanteros y traseros	Antes •/después •
Función de elevación de ventana con un solo toque	• Vehículo completo
Función anti-pinzamiento de ventana	•
Espejo de maquillaje para coche	• Copiloto
Limpiaparabrisas trasero	•

Color interior y exterior

Color interior y exterior (continuación)

Color exterior	Blanco polar: ¿ ffffff; Estilo rojo: ¿ a50e15; Verde streamer: ¿ 389619; Sharp silver: ¿ 9aa8b3; Star yaohuang: ¿ e9d804
Color interior	Negro: #000000

Volante/espejo interior

Material del volante	• Plástico
Ajuste de la posición del volante	• Ajuste manual hacia arriba y hacia abajo
Volante multifunción	-
Volante calefactado	-
Memoria del volante	-
Panel de instrumentos LCD completo	-
Función del espejo retrovisor interior	• Manual antideslumbrante

Configuración inteligente

Servicios de coche conectado	-
Actualizaciones OTA	-

Control de conducción

Interruptor de modo de conducción	• Deportes
Estacionamiento automático	-
Tecnología de arranque y parada del motor	•

Hardware de conducción

Radar de estacionamiento delantero/trasero	-
---	---

Carga en el coche

Puerto multimedia/de carga	•USB;•AUX;•SD
Número de puertos USB/ Tipo-C	• 1 primera fila

"●" = Equipamiento de serie

"□" = No disponible

"○" = Equipamiento opcional.

Nota: Estos son vehículos del mercado chino. La cobertura de garantía no está disponible fuera de China.