

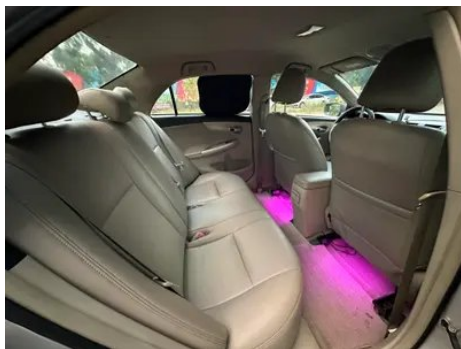
# Informe de Detalles del Vehículo

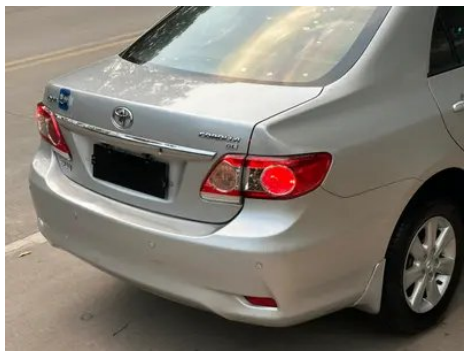
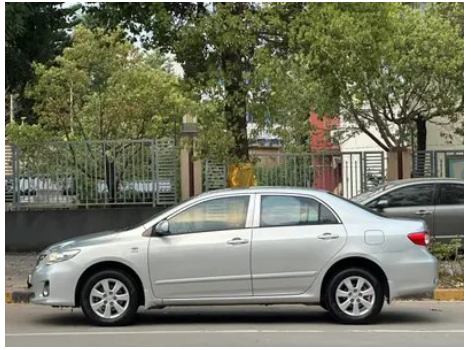
**Toyota Corolla 2013 Edición especial 1.6L  
Automático a fresco GL**

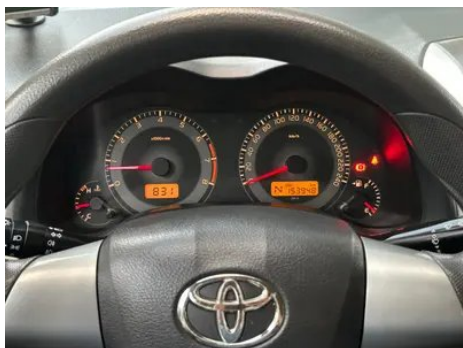
## Información Básica

Marca	<b>Toyota</b>
Kilometraje	<b>153,000 km</b>
Color	<b>Gris plateado</b>
Primera matriculación	<b>2013-04-01</b>
Número de transferencias	<b>2</b>

## Imágenes del Vehículo







## Condición del Vehículo

1. Soporte del radiador, Señales de desmontaje. 2. Larguero lateral superior izquierdo, Reparación de pintura. 3. Larguero delantero izquierdo, Corrosión. 4. Estribo derecho, Reparación de pintura, Reparación de carrocería del lado exterior. 5. Panel trasero de carrocería, Deformación. 6. Rieles y estructura del asiento del conductor, Señales de desmontaje. 7. Rieles y estructura del asiento del pasajero delantero, Señales de desmontaje. 8. Panel lateral trasero derecho, Reparación de pintura, Reparación de carrocería. 9. Asiento del conductor, Modificado. 10. Asiento del pasajero delantero, Modificado. 11. Asientos traseros, Modificado. 12. Piso de carrocería, Recubrimiento anticorrosivo de bajos añadido.

## Información de Configuración

### Información del modelo

<b>Nombre del modelo</b>	Toyota Corolla 2013 Edición especial 1.6L Automático a fresco GL
<b>Fecha de lanzamiento</b>	2013.03

### Parámetros básicos

<b>Categoría del vehículo</b>	Coche compacto
<b>Tipo de energía</b>	Gasolina
<b>Potencia máxima (kW)</b>	90
<b>Par máximo (N·m)</b>	154
<b>Transmisión</b>	Automático de 4 velocidades
<b>Tipo de carrocería</b>	Sedán
<b>Motor</b>	1,6 L 122 CV L4
<b>Dimensiones (LxAxA) (mm)</b>	4545*1760*1490
<b>Aceleración 0-100 km/h (s)</b>	-
<b>Velocidad máxima (km/h)</b>	180

## Parámetros básicos (continuación)

<b>Peso en vacío (kg)</b>	1300
<b>Peso máximo autorizado (kg)</b>	-
<b>Consumo combinado NEDC (L/100 km)</b>	6.9

### motor

<b>Modelo de motor</b>	1ZR-FE
<b>Cilindrada (mL)</b>	1598
<b>Cilindrada (L)</b>	1.6
<b>Tipo de admisión</b>	Inhala natural
<b>Configuración de cilindros</b>	L
<b>Número de cilindros</b>	4
<b>Válvulas por cilindro</b>	4
<b>Relación de compresión</b>	10.2
<b>Distribución</b>	DOHC
<b>Diámetro (mm)</b>	80.5
<b>Carrera (mm)</b>	78.5
<b>Potencia máxima (CV)</b>	122
<b>Régimen de potencia máxima (rpm)</b>	6000
<b>Régimen de par máximo (rpm)</b>	5200
<b>Potencia neta máxima (kW)</b>	-
<b>Octanaje</b>	92.
<b>Sistema de alimentación</b>	EFI multipunto
<b>Material de culata</b>	Aleación de aluminio
<b>Material de bloque motor</b>	Aleación de aluminio
<b>Tecnologías específicas del motor</b>	Doble VVT-i

### Pantalla/Sistema

<b>Pantalla a color de control central</b>	•
<b>Bluetooth/Teléfono integrado</b>	•

### Cuerpo

<b>Longitud (mm)</b>	4545
----------------------	------

## Cuerpo (continuación)

<b>Anchura (mm)</b>	1760
<b>Altura (mm)</b>	1490
<b>Distancia entre ejes (mm)</b>	2600
<b>Vía delantera (mm)</b>	1535
<b>Vía trasera (mm)</b>	1535
<b>Altura libre con carga (mm)</b>	160
<b>Tipo de apertura de puertas</b>	-
<b>Número de puertas</b>	4
<b>Número de plazas</b>	5
<b>Capacidad del depósito (L)</b>	55
<b>Volumen del tronco (L)</b>	450
<b>Coefficiente aerodinámico (Cx)</b>	-

## Caja de cambios

<b>Abreviatura</b>	Automático de 4 velocidades
<b>Número de marchas</b>	4
<b>Tipo de transmisión</b>	Transmisión automática (AT)

## Dirección del chasis

<b>Tipo de tracción</b>	Motor delantero, tracción delantera (FF)
<b>Tipo de suspensión delantera</b>	Suspensión independiente MacPherson
<b>Tipo de suspensión trasera</b>	Nueva suspensión de brazo de remolque (Amortiguador Tipo de separación de resorte de amortiguación)
<b>Tipo de dirección asistida</b>	Asistencia eléctrica
<b>Estructura corporal</b>	Tipo de carga

## Configuración del asiento

<b>Material de los asientos</b>	• Cuero genuino
<b>Ajuste del asiento principal</b>	• Ajuste delantero y trasero; • Ajuste del respaldo; • Ajuste de altura (2-dirección)
<b>Método de ajuste del coasiento</b>	• Ajuste delantero y trasero; • Ajuste del respaldo

## Configuración del asiento (continuación)

<b>Ajuste eléctrico del asiento del conductor y del pasajero.</b>	-
<b>Botones ajustables en la parte trasera del asiento del pasajero delantero</b>	-
<b>Asiento trasero plegable</b>	• Proporción hacia abajo
<b>Apoyabrazos central delantero/trasero</b>	Antes •/después •
<b>Portavasos trasero</b>	•

## Seguridad activa

<b>Sistema antibloqueo de frenos (ABS)</b>	•
<b>Distribución electrónica de frenado (EBD/CBC)</b>	•
<b>Sistema de asistencia a la frenada (EBA/BAS/BA)</b>	•
<b>Sistema de control de tracción (ASR/TCS/TRC)</b>	-
<b>Control electrónico de estabilidad (ESC/ESP/DSC)</b>	-
<b>Recordatorio de cinturón de seguridad</b>	•
<b>Anclajes ISOFIX para sillas infantiles</b>	•
<b>Sistema de aviso de cambio involuntario de carril (LDWS)</b>	-
<b>Frenado autónomo de emergencia (AEB)</b>	-
<b>Detector de fatiga del conductor</b>	-

## Aire acondicionado/refrigerador

<b>Método de control de temperatura del aire acondicionado</b>	• Aire acondicionado automático
<b>Climatización independiente trasera</b>	-
<b>Ventilaciones de aire del asiento trasero</b>	-
<b>Control de zona de temperatura</b>	-

## Aire acondicionado/refrigerador (continuación)

<b>Purificador de aire para coche</b>	-
<b>Filtro PM2.5 para el habitáculo</b>	-

## Seguridad pasiva

<b>Bolsa de aire del conductor y del pasajero</b>	Principal •/Vice •
<b>Airbags laterales delanteros y traseros</b>	-
<b>Airbags de cabeza delanteros y traseros (airbags de cortina)</b>	-

## Freno de rueda

<b>Tipo de frenos delanteros</b>	Tipo de disco de ventilación
<b>Tipo de frenos traseros</b>	Tipo de disco
<b>Tipo de freno de estacionamiento</b>	Freno de mano
<b>Tamaño de neumáticos delanteros</b>	195/65 R15
<b>Tamaño de neumáticos traseros</b>	195/65 R15
<b>Tamaño de la rueda de repuesto</b>	Tamaño completo

## Audio/Iluminación interior

<b>Número de hablantes</b>	• 6-7 altavoces
----------------------------	-----------------

## Funciones de conducción

<b>Pantalla de información de tráfico de navegación</b>	-
<b>Asistente de carril</b>	-
<b>Sistema de asistencia para mantenerse en el carril</b>	-
<b>Sistema de navegación por satélite</b>	•
<b>Asistencia de estacionamiento</b>	-

## Iluminación exterior

<b>Luces diurnas LED</b>	-
<b>Luces altas y bajas adaptativas</b>	-
<b>Faros automáticos</b>	-

## Iluminación exterior (continuación)

<b>Luces antiniebla delanteras</b>	•
<b>Faros delanteros regulables en altura</b>	•
<b>Retardo de apagado de los faros</b>	-

## Espejos exteriores

<b>Función del espejo exterior</b>	• Ajuste eléctrico
------------------------------------	--------------------

## Apariencia/antirrobo

<b>Material de la llanta</b>	• Aleación de aluminio
<b>inmovilizador electrónico del motor</b>	•
<b>Sistema de cierre centralizado en el coche</b>	•
<b>Tipo de clave</b>	• Llave de control remoto
<b>Sistema de arranque sin llave</b>	-

## Tragaluz/Vidrio

<b>Tipo de techo solar</b>	• Techo corredizo eléctrico
<b>Elevalunas eléctricos delanteros y traseros</b>	Antes •/después •
<b>Función anti-pinzamiento de ventana</b>	-
<b>Espejo de maquillaje para coche</b>	•
<b>Limpiaparabrisas trasero</b>	-

## Color interior y exterior

<b>Color exterior</b>	Súper blanco #FFFFFF Mica negra #000000 Plateado #BABABA Metal gris #3D4142 Mica roja metálica #C4283E Mica azul oscuro #1C3B57 Mica marrón oscuro metálico #52433A
-----------------------	---

## Volante/espejo interior

<b>Ajuste de la posición del volante</b>	• Ajuste manual hacia arriba y hacia abajo
<b>Volante multifunción</b>	•
<b>Volante calefactado</b>	-
<b>Memoria del volante</b>	-

## Volante/espejo interior (continuación)

<b>Panel de instrumentos LCD completo</b>	-
<b>Función del espejo retrovisor interior</b>	○ Antideslumbrante automático

## Configuración inteligente

<b>Servicios de coche conectado</b>	-
<b>Actualizaciones OTA</b>	-

## Control de conducción

<b>Estacionamiento automático</b>	-
-----------------------------------	---

## Hardware de conducción

<b>Radar de estacionamiento delantero/trasero</b>	Antes-/después ○
<b>Sistema de cámaras de asistencia a la conducción</b>	• Imagen de marcha atrás

---

"●" = Equipamiento de serie

"\_" = No disponible

"○" = Equipamiento opcional.

Nota: Estos son vehículos del mercado chino. La cobertura de garantía no está disponible fuera de China.