

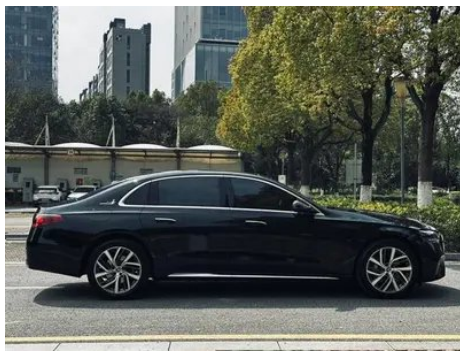
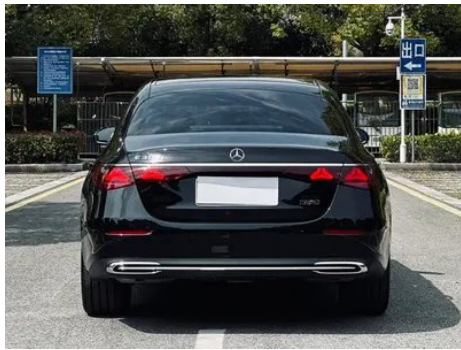
# Отчет о Деталях Автомобиля

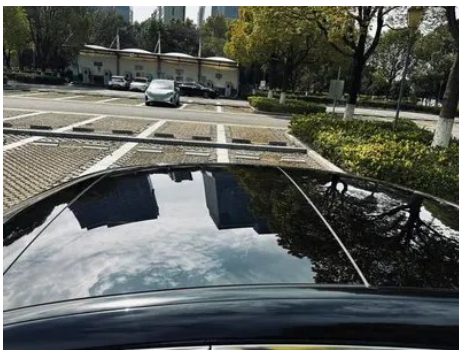
Mercedes-Benz E-Class 2025 E 300 L Модный  
тип Седан

## Основная Информация

Марка	Mercedes-Benz
Пробег	2,800 km
Цвет	Черный
Первая регистрация	2025-12-01
Количество передач	0

## Изображения Автомобиля







## Состояние Автомобиля

1. Оригинальные металлические кузовные элементы с заводской окраской.

## Информация о Конфигурации

### Информация о модели

<b>Наименование модели</b>	Mercedes-Benz E-Class 2025 E 300 L Модный тип
<b>Дата выпуска</b>	2024.09

### Основные параметры

<b>Класс автомобиля</b>	Большие и большие автомобили
<b>Тип энергии</b>	Бензин + 48В мягкая гибридная система
<b>Максимальная мощность (кВт)</b>	190
<b>Максимальный крутящий момент (Н·м)</b>	400
<b>Трансмиссия</b>	9-ступенчатая автоматическая коробка передач с ручным режимом
<b>Тип кузова</b>	Седан
<b>Двигатель</b>	2,0 л, 258 лошадиных сил, L4
<b>Габариты (Д×Ш×В) (мм)</b>	5092*1880*1493
<b>Разгон 0-100 км/ч (с)</b>	6.6
<b>Максимальная скорость (км/ч)</b>	245
<b>Снаряженная масса (кг)</b>	1920
<b>Полная масса (кг)</b>	2520
<b>Расход топлива по циклу WLTP (л/100км)</b>	6.65

### двигатель

<b>Модель двигателя</b>	254 920
<b>Рабочий объем (мл)</b>	1999
<b>Рабочий объем (л)</b>	2.0

## двигатель (продолжение)

Тип впуска	Турбонаддув
Компоновка цилиндров	L
Количество цилиндров	4
Клапанов на цилиндр	4
Газораспределительный механизм	DOHC
Максимальная мощность (л.с.)	258
Обороты максимальной мощности (об/мин)	5800
Обороты максимального крутящего момента (об/мин)	2000-3200
Максимальная полезная мощность (кВт)	190
Октановое число	Номер 95
Система подачи топлива	Прямой впрыск
Материал головки блока цилиндров	Алюминиевый сплав
Материал блока цилиндров	Алюминиевый сплав
Компоновка двигателя	Вертикальное

## Экран/Система

Центральный экран управления цветной	<ul style="list-style-type: none"><li>• Сенсорный ЖК-экран</li></ul>
Размер экрана информационно-развлекательной системы	<ul style="list-style-type: none"><li>• 14,4 дюйма</li></ul>
Bluetooth/Автомобильный телефон	<ul style="list-style-type: none"><li>•</li></ul>
Интеграция смартфона/Зеркалирование	<ul style="list-style-type: none"><li>• Поддержка Apple CarPlay</li></ul>
Система управления с распознаванием голоса	Мультимедийные системы Навигация • Телефон • Кондиционер • Крышное окно Подогрев сидений Вентиляция сидений
Распознавание голосового пробуждения по региону	<ul style="list-style-type: none"><li>• Одиночная зона</li></ul>

## Экран/Система (продолжение)

<b>Интеллектуальная система автомобиля</b>	• MBUX
<b>Магазин приложений</b>	•
<b>Размер экрана для развлечения пассажиров</b>	○ 12,3 дюйма
<b>Слово для пробуждения голосового помощника</b>	• Привет, Мерседес
<b>Голосовое пробуждение без слов</b>	•
<b>Непрерывное распознавание речи</b>	•
<b>Увидеть и сказать</b>	•
<b>Автомобильный интеллектуальный чип</b>	• Qualcomm Snapdragon 8295
<b>Управление жестами</b>	○ (USD 529)

## Тело

<b>Длина (мм)</b>	5092
<b>Ширина (мм)</b>	1880
<b>Высота (мм)</b>	1493
<b>Колесная база (мм)</b>	3094
<b>Передняя колея (мм)</b>	1622
<b>Задняя колея (мм)</b>	1604
<b>Тип открывания дверей</b>	Открытая дверь
<b>Количество дверей</b>	4
<b>Количество мест</b>	5
<b>Объем топливного бака (л)</b>	66
<b>Объем багажника (л)</b>	-
<b>Коэффициент аэродинамического сопротивления (Cd)</b>	0.23
<b>Угол въезда (°)</b>	15
<b>Угол съезда (°)</b>	17

## Коробка передач

<b>Аббревиатура</b>	9-ступенчатая автоматическая коробка передач с ручным режимом
<b>Количество передач</b>	9

## Коробка передач (продолжение)

<b>Тип трансмиссии</b>	Автоматическая коробка передач с ручным режимом (АТ)
------------------------	--

## Рулевое управление шасси

<b>Тип привода</b>	Переднемоторный, заднеприводный (FR)
<b>Тип передней подвески</b>	Множатная независимая подвеска
<b>Тип задней подвески</b>	Множатная независимая подвеска
<b>Тип усилителя руля</b>	Электрический усилитель
<b>Строение тела</b>	Несущая

## Конфигурация сидений

<b>Материал сидений</b>	<ul style="list-style-type: none"><li>• Имитация кожи</li></ul>
<b>Регулировка основного сиденья</b>	<ul style="list-style-type: none"><li>• Регулировка вперед и назад;</li><li>• регулировка спинки;</li><li>• регулировка высоты (4 стороны);</li><li>• регулировка опоры для ног;</li><li>• поддержка талии (4 стороны)</li></ul>
<b>Метод регулировки совместного сиденья</b>	<ul style="list-style-type: none"><li>• Регулировка вперед и назад;</li><li>• регулировка спинки;</li><li>• регулировка высоты (4 стороны);</li><li>• регулировка опоры для ног;</li><li>• поддержка талии (4 стороны)</li></ul>
<b>Электрорегулировка сиденья водителя и пассажира</b>	Мастер •/Заместитель •
<b>Функции передних сидений</b>	<ul style="list-style-type: none"><li>• Отопление Вентиляция (6700 Юань)</li></ul>
<b>Функция памяти электрических сидений</b>	<ul style="list-style-type: none"><li>• Водительское положение</li></ul>
<b>Кнопки регулировки заднего сиденья переднего пассажира</b>	<ul style="list-style-type: none"><li>•</li></ul>
<b>Регулировка сидений второго ряда</b>	<ul style="list-style-type: none"><li>○ Регулировка спинки</li><li>Регулировка опоры для ног</li></ul>
<b>Передний/задний центральный подлокотник</b>	До •/после •
<b>Задний подстаканник</b>	<ul style="list-style-type: none"><li>•</li></ul>
<b>Функции сидений второго ряда</b>	<ul style="list-style-type: none"><li>○ Отопление; ○ Вентиляция</li></ul>

## Конфигурация сидений (продолжение)

Электрорегулировка сидений второго ряда	○(USD 1,588)
---	--------------

## Активная безопасность

Антиблокировочная система (ABS)	•
Электронное распределение тормозных усилий (EBD/CBC)	•
Система экстренного торможения (EBA/BAS/BA)	•
Система контроля тяги (ASR/TCS/TRC)	•
Система курсовой устойчивости (ESC/ESP/DSC)	•
Система контроля давления в шинах (TPMS)	• Отображение давления в шинах
Система напоминания о ремне безопасности	• Весь автомобиль
Крепления ISOFIX для детских кресел	•
Система предупреждения о съезде с полосы (LDWS)	•
Система автономного экстренного торможения (AEB)	•
Система обнаружения усталости водителя	•
Система предупреждения о лобовом столкновении (FCW)	•
Система экстренного вызова (eCall)	•
Встроенный видеорегиистратор	•

## Кондиционер/холодильник

Метод регулирования температуры в системе кондиционирования воздуха	• Автоматический кондиционер
---	------------------------------

## Кондиционер/холодильник (продолжение)

Независимая система климат-контроля для задних пассажиров	-
Вентиляционные отверстия на задних сиденьях	•
Контроль температурной зоны	•
Автомобильный очиститель воздуха	•
Салонный фильтр PM2.5	•
Мониторинг качества воздуха	•

## Пассивная безопасность

Подушка безопасности водителя/пассажира	Мастер •/Заместитель •
Передние/задние боковые подушки безопасности	До •/после-
Подушки безопасности для защиты головы спереди/сзади (шторки безопасности)	До •/после •
Подушка безопасности для колена	• Подушка безопасности колена главного водителя; • Подушка безопасности колена второго водителя
Пассивная защита пешеходов	•
Передняя центральная подушка безопасности	•

## Колесный тормоз

Тип передних тормозов	Вентиляционный диск
Тип задних тормозов	Вентиляционный диск
Тип стояночного тормоза	Электронный стоячий автомобиль
Размер передних шин	245/45 R19
Размер задних шин	275/40 R19
Размер запасного колеса	Нет.

## Аудио/Внутреннее освещение

Название бренда динамика	○Burmester Берлинский голос (10400 Юань)
Количество говорящих	• 8 рогов ○21 Колонка

## Аудио/Внутреннее освещение (продолжение)

Внутреннее окружающее освещение	• 64 цвета
Сенсорный свет для чтения	•
Активное окружающее освещение	○(USD 1,059)
Долби Атмос	○

## Функции вождения

Навигационный дисплей дорожной информации	•
Помощь в удержании полосы движения	•
Система помощи при движении по полосе	•
Система круиз-контроля	• Адаптивный круиз на полной скорости
Спутниковая навигационная система	•
Уровень помощи при вождении	•L2
Центрирование полосы движения	•
Распознавание дорожных знаков	•
Карта Бренда	• Gaud
Помощь при парковке	•
Помощь при смене полосы движения	•
Автоматический въезд/выезд на съезд с помощью	•
Участки автомагистрали	• Скоростной участок

## Внешнее освещение

Источник света ближнего света	•LED
Источник света дальнего света	•LED
Светодиодные дневные ходовые огни	•
Адаптивный дальний и ближний свет	•

## Внешнее освещение (продолжение)

Автоматические фары	•
Регулируемые по высоте фары	•
Задержка выключения фар	•

## Внешние зеркала

Функция внешнего зеркала	• Электрическая регулировка; • Электрический складной; • Память зеркала заднего вида; • Нагрев зеркала заднего вида; • Автоматический поворот;
--------------------------	--

## Внешний вид/противоугонное

Материал обода	• Алюминиевый сплав
Электрический багажник	•
Электронный иммобилайзер двигателя	•
Центральный замок в автомобиле	•
Тип ключа	• Ключ дистанционного управления •UWB Цифровой ключ •NFC RFID Ключи
Система бесключевого запуска	•
Функция бесключевого доступа	• Весь автомобиль
Бесконтактное открывание багажника	•
Функция удаленного запуска	•
Скрытая электрическая дверная ручка	•

## Мансардное окно/стекло

Тип люка	• Секционный электрический люк
Передние/задние электрические стеклоподъемники	До •/после •
Функция подъема окна одним нажатием	• Весь автомобиль
Функция защиты от заземления окон	•
Автомобильное зеркало для макияжа	• Освещение главного водителя; • освещение второго пилота

## Мансардное окно/стекло (продолжение)

<b>Задний дворник</b>	-
<b>Функция стеклоочистителя с датчиком дождя</b>	• Индуктивный тип дождя

## Цвет интерьера и экстерьера

<b>Цвет кузова</b>	Рок черный #000000 Бирюзовый зеленый #193A48 Хайюэ синий #163885 Рубин черный #1B100F Зеленый гравий серебро #677D7E Графитовая зола #4E5158 Северный белый #F4F4F4 Моллюска белая #E6E6E6 Время и пространство Серебро #ACACAЕ
<b>Цвет салона</b>	Черный #000000 Черный Тонгка коричневый #000000 #54311E Черный Бангладеш красный #000000 #482327 Черный Туманность серый #000000 #B9B9B9

## Рулевое колесо/внутреннее зеркало

<b>Материал рулевого колеса</b>	• Натуральная кожа
<b>Регулировка положения рулевого колеса</b>	• Электрическая регулировка вверх и вниз
<b>Многофункциональное рулевое колесо</b>	•
<b>Подогрев рулевого колеса</b>	○
<b>Память рулевого колеса</b>	•
<b>Экран дисплея маршрутного компьютера</b>	• Цвет
<b>Полностью ЖК-панель приборов</b>	•
<b>Размер ЖК-дисплея</b>	• 12,3 дюйма
<b>Функция внутреннего зеркала заднего вида</b>	• Автоматическая антибликовая
<b>Переключение передач</b>	• Электронное переключение передач
<b>Устройство ETC</b>	○(USD 441)
<b>Подрулевые лепестки переключения передач</b>	•

## Интеллектуальная конфигурация

## Интеллектуальная конфигурация (продолжение)

<b>Сервисы подключенного автомобиля</b>	<ul style="list-style-type: none"><li>•</li></ul>
<b>Обновления по воздуху (ОТА)</b>	<ul style="list-style-type: none"><li>•</li></ul>
<b>Сеть 4G/5G</b>	<ul style="list-style-type: none"><li>• 5G</li></ul>
<b>Функция удаленного управления через мобильное приложение</b>	<ul style="list-style-type: none"><li>• Управление дверями</li><li>• Управление стеклоподъемниками</li><li>• Запуск автомобиля</li><li>• Управление климат-контролем</li><li>• Запрос состояния автомобиля</li><li>• Диагностика</li><li>• Позиционирование транспортных средств</li><li>• В поисках машины</li><li>• Услуги автовладельца (Найти зарядные свай АЗС Парковка и др.)</li><li>• Зарезервирование обслуживания</li><li>• Ремонт</li></ul>
<b>Точки доступа Wi-Fi</b>	<ul style="list-style-type: none"><li>•</li></ul>
<b>V2X-коммуникации</b>	<ul style="list-style-type: none"><li>•</li></ul>

## Контроль вождения

<b>Переключатель режима движения</b>	<ul style="list-style-type: none"><li>• Спорт;</li><li>• экономичный;</li><li>• стандартный/удобный;</li><li>• пользовательский/персонализированный</li></ul>
<b>Автоматическая парковка</b>	<ul style="list-style-type: none"><li>•</li></ul>
<b>Помощь при трогании на подъеме</b>	<ul style="list-style-type: none"><li>•</li></ul>
<b>Функция переменной подвески</b>	<ul style="list-style-type: none"><li>• Регулировка жёсткости амортизаторов подвески</li></ul>
<b>Переменное передаточное отношение рулевого управления</b>	<ul style="list-style-type: none"><li>•</li></ul>
<b>Технология запуска и остановки двигателя</b>	<ul style="list-style-type: none"><li>•</li></ul>

## Приводное оборудование

<b>Передний/задний парковочный радар</b>	До •/после •
<b>Система видеопомощи при вождении</b>	<ul style="list-style-type: none"><li>• 360-градусное панорамное изображение</li></ul>
<b>Передняя камера восприятия</b>	<ul style="list-style-type: none"><li>• Бинокулярный</li></ul>
<b>Количество камер</b>	<ul style="list-style-type: none"><li>• 6</li></ul>

## Приводное оборудование (продолжение)

<b>Количество ультразвуковых радаров</b>	• 12
<b>Количество камер в автомобиле</b>	○1 штука

## Зарядка в автомобиле

<b>Мультимедийный/ зарядный порт</b>	•Type-C
<b>Количество портов USB/ Type-C</b>	• Передний ряд 3 штуки/задний ряд 2 штуки; ○ Передний ряд 4 штуки/задний ряд 2 штуки (USD 397)
<b>Функция беспроводной зарядки мобильного телефона</b>	• Передний ряд

## Дополнительный пакет

<b>Дополнительный пакет</b>	Набор Zhixiang 2(USD 676; в том числе: система подогрева подголовника, подогрев рулевого колеса, подогрев задних сидений) Набор Жиле (13500 Юань Содержит Передний пассажирский дисплей MBUX Супер экран Функция конфиденциальности дисплея переднего пассажира Передняя подушка безопасности переднего пассажира автоматически отключена Автомобильное селфи камера)
-----------------------------	---

"●" = Стандартное оборудование

"\_" = Недоступно

"○" = Опциональное оборудование.

Примечание: Это автомобили для китайского рынка.  
Гарантийное покрытие недоступно за пределами Китая.