

Informe de Detalles del Vehículo

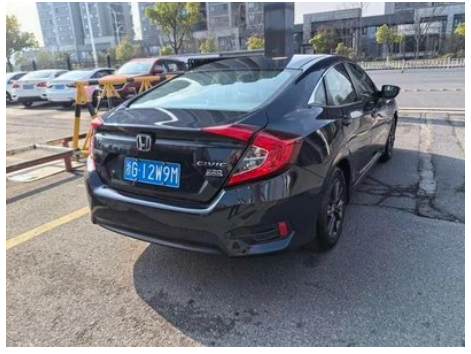
Civic 2019 220TURBO CVT Versión dinámica
País VI

Información Básica

Marca	Honda
Kilometraje	100,000 km
Color	Azul
Primera matriculación	2020-08-01
Número de transferencias	0

Imágenes del Vehículo





Condición del Vehículo

1. Estribo izquierdo, Deformación del lado interior. 2. Lado interior del pilar B izquierdo, Deformación no relacionada con accidente. 3. Lado interior del pilar C izquierdo, Deformación no relacionada con accidente. 4. Aleta trasera izquierda, Reparación de pintura, Reparación de carrocería.

Información de Configuración

Información del modelo

Nombre del modelo	Civic 2019 220TURBO CVT Dynamic Edition Country VI
Fecha de lanzamiento	2019.05

Parámetros básicos

Categoría del vehículo	Coche compacto
Tipo de energía	Gasolina
Potencia máxima (kW)	130
Par máximo (N·m)	220
Transmisión	CVT continuamente variable
Tipo de carrocería	Sedán
Motor	1.5T 177 caballos de fuerza L4
Dimensiones (LxAxA) (mm)	4658*1800*1416
Aceleración 0-100 km/h (s)	8.5
Velocidad máxima (km/h)	200
Peso en vacío (kg)	1305
Peso máximo autorizado (kg)	1740

Parámetros básicos (continuación)

Consumo combinado NEDC (L/100 km)	5.4
--	-----

motor

Modelo de motor	L15B8
Cilindrada (mL)	1498
Cilindrada (L)	1.5
Tipo de admisión	Turbo
Configuración de cilindros	L
Número de cilindros	4
Válvulas por cilindro	4
Relación de compresión	10.6
Distribución	DOHC
Diámetro (mm)	73
Carrera (mm)	89.5
Potencia máxima (CV)	177
Régimen de potencia máxima (rpm)	6000
Régimen de par máximo (rpm)	1700-5500
Potencia neta máxima (kW)	130
Octanaje	92.
Sistema de alimentación	Spray directo
Material de culata	Aleación de aluminio
Material de bloque motor	Aleación de aluminio
Disposición del motor	Horizontal

Pantalla/Sistema

Pantalla a color de control central	<ul style="list-style-type: none">• Pantalla LCD táctil
Tamaño de la pantalla de infoentretenimiento	<ul style="list-style-type: none">• 7 pulgadas
Bluetooth/Teléfono integrado	<ul style="list-style-type: none">•
Integración/Duplicación de smartphone	<ul style="list-style-type: none">• Soporte CarPlay
Sistema de control de reconocimiento de voz	<ul style="list-style-type: none">• Teléfono

Cuerpo

Cuerpo (continuación)

Longitud (mm)	4658
Anchura (mm)	1800
Altura (mm)	1416
Distancia entre ejes (mm)	2700
Vía delantera (mm)	1547
Vía trasera (mm)	1563
Altura libre con carga (mm)	105
Tipo de apertura de puertas	-
Número de puertas	4
Número de plazas	5
Capacidad del depósito (L)	47
Volumen del tronco (L)	-
Coefficiente aerodinámico (Cx)	-

Caja de cambios

Abreviatura	CVT continuamente variable
Número de marchas	Velocidad continuamente variable
Tipo de transmisión	Transmisión variable continua (CVT)

Dirección del chasis

Tipo de tracción	Motor delantero, tracción delantera (FF)
Tipo de suspensión delantera	Suspensión independiente MacPherson
Tipo de suspensión trasera	Suspensión independiente multibrazo
Tipo de dirección asistida	Asistencia eléctrica
Estructura corporal	Tipo de carga

Configuración del asiento

Material de los asientos	• Tejido
Ajuste del asiento principal	• Ajuste delantero y trasero; • Ajuste del respaldo; • Ajuste de altura (2-dirección)
Método de ajuste del coasiento	• Ajuste delantero y trasero; • Ajuste del respaldo

Configuración del asiento (continuación)

Ajuste eléctrico del asiento del conductor y del pasajero.	-
Botones ajustables en la parte trasera del asiento del pasajero delantero	-
Asiento trasero plegable	• Proporción hacia abajo
Apoyabrazos central delantero/trasero	Antes •/después •
Portavasos trasero	•

Seguridad activa

Sistema antibloqueo de frenos (ABS)	•
Distribución electrónica de frenado (EBD/CBC)	•
Sistema de asistencia a la frenada (EBA/BAS/BA)	•
Sistema de control de tracción (ASR/TCS/TRC)	•
Control electrónico de estabilidad (ESC/ESP/DSC)	•
Sistema de monitorización de presión de neumáticos (TPMS)	• Alarma de presión de neumáticos
Recordatorio de cinturón de seguridad	• Primera fila
Anclajes ISOFIX para sillas infantiles	•
Sistema de aviso de cambio involuntario de carril (LDWS)	-
Frenado autónomo de emergencia (AEB)	-
Detector de fatiga del conductor	-

Aire acondicionado/refrigerador

Método de control de temperatura del aire acondicionado	• Aire acondicionado automático
Climatización independiente trasera	-

Aire acondicionado/refrigerador (continuación)

Ventilaciones de aire del asiento trasero	-
Control de zona de temperatura	•
Purificador de aire para coche	-
Filtro PM2.5 para el habitáculo	•

Seguridad pasiva

Bolsa de aire del conductor y del pasajero	Principal •/Vice •
Airbags laterales delanteros y traseros	Antes •/después-
Airbags de cabeza delanteros y traseros (airbags de cortina)	Antes •/después •

Freno de rueda

Tipo de frenos delanteros	Tipo de disco de ventilación
Tipo de frenos traseros	Tipo de disco
Tipo de freno de estacionamiento	Estacionado electrónico
Tamaño de neumáticos delanteros	215/55 R16
Tamaño de neumáticos traseros	215/55 R16
Tamaño de la rueda de repuesto	No tamaño completo

Audio/Iluminación interior

Número de hablantes	• 8 altavoces
----------------------------	---------------

Funciones de conducción

Pantalla de información de tráfico de navegación	-
Asistente de carril	-
Sistema de asistencia para mantenerse en el carril	-
Sistema de navegación por satélite	-
Asistencia de estacionamiento	-

Iluminación exterior

Iluminación exterior (continuación)

Fuente de luz de cruce	<ul style="list-style-type: none">• Halógeno
Fuente de luz de carretera	<ul style="list-style-type: none">• Halógeno
Luces diurnas LED	<ul style="list-style-type: none">•
Luces altas y bajas adaptativas	-
Faros automáticos	<ul style="list-style-type: none">•
luces antiniebla delanteras	<ul style="list-style-type: none">• Halógeno
Faros delanteros regulables en altura	<ul style="list-style-type: none">•
Retardo de apagado de los faros	<ul style="list-style-type: none">•

Espejos exteriores

Función del espejo exterior	<ul style="list-style-type: none">• Ajuste eléctrico;• Calefacción del espejo retrovisor
------------------------------------	---

Apariencia/antirrobo

Material de la llanta	<ul style="list-style-type: none">• Aleación de aluminio
Baúl eléctrico	-
inmovilizador electrónico del motor	<ul style="list-style-type: none">•
Sistema de cierre centralizado en el coche	<ul style="list-style-type: none">•
Tipo de clave	<ul style="list-style-type: none">• Llave de control remoto
Sistema de arranque sin llave	<ul style="list-style-type: none">•
Función de entrada sin llave	<ul style="list-style-type: none">• Primera fila
Función de arranque remoto	<ul style="list-style-type: none">•

Tragaluz/Vidrio

Tipo de techo solar	<ul style="list-style-type: none">• Techo corredizo eléctrico
Elevalunas eléctricos delanteros y traseros	Antes •/después •
Función de elevación de ventana con un solo toque	<ul style="list-style-type: none">• Primera fila
Función anti-pinzamiento de ventana	<ul style="list-style-type: none">•
Espejo de maquillaje para coche	<ul style="list-style-type: none">• Posición de conducción principal;• copiloto

Tragaluz/Vidrio (continuación)

Limpiaparabrisas trasero	-
---------------------------------	---

Color interior y exterior

Color exterior	Rally Red: # B20101; Dark Gold Blue: # 14255B; Hyun Blue: # 1650BE; Jing Yaobai: # EBECF1; Flash Yellow: # E5E494; Shenghui Silver: # ABABABAB
Color interior	Negro: #000000

Volante/espejo interior

Material del volante	• Plástico
Ajuste de la posición del volante	• Ajuste manual hacia arriba y hacia abajo
Volante multifunción	•
Volante calefactado	-
Memoria del volante	-
Pantalla de visualización de la computadora de viaje	• Color
Panel de instrumentos LCD completo	-
Función del espejo retrovisor interior	• Manual antideslumbrante
Cambio de marchas	• Cambio de manillar mecánico

Configuración inteligente

Servicios de coche conectado	-
Actualizaciones OTA	-

Control de conducción

Interruptor de modo de conducción	• Deportes; • Economía
Estacionamiento automático	•
Asistencia de arranque en pendiente	•
Relación de dirección variable	•
Tecnología de arranque y parada del motor	•

Hardware de conducción

Hardware de conducción (continuación)

Radar de estacionamiento delantero/trasero	Antes-/después •
Sistema de cámaras de asistencia a la conducción	• Imagen de marcha atrás

Carga en el coche

Puerto multimedia/de carga	•USB
Número de puertos USB/ Tipo-C	• 2 en la primera fila

"●" = Equipamiento de serie

"_" = No disponible

"○" = Equipamiento opcional.

Nota: Estos son vehículos del mercado chino. La cobertura de garantía no está disponible fuera de China.