

Informe de Detalles del Vehículo

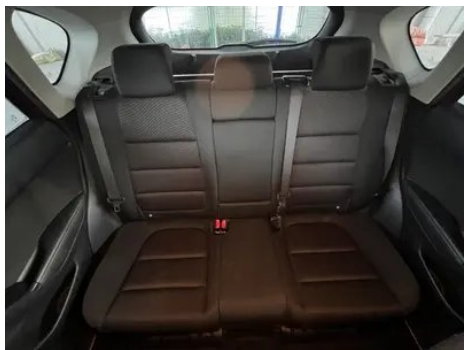
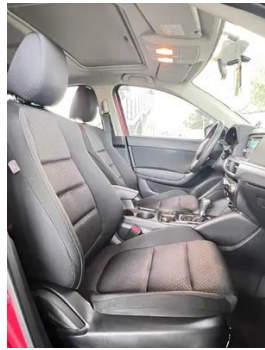
Mazda CX-5 2015 2.0L Tipo urbano automático con tracción en dos ruedas

Información Básica

Marca	Mazda
Kilometraje	75,000 km
Color	Rojo
Primera matriculación	2017-08-01
Número de transferencias	0

Imágenes del Vehículo







Condición del Vehículo

1. Estribo izquierdo, Daño por arañazo. 2. Rieles y estructura del asiento del conductor, Señales de desmontaje. 3. Rieles y estructura del asiento del pasajero delantero, Señales de desmontaje. 4. Panel lateral trasero derecho, Arañazo.

Información de Configuración

Información del modelo

Nombre del modelo	CX-5 2015 2.0L automático de tracción en dos ruedas tipo urbano
Fecha de lanzamiento	2015.06

Parámetros básicos

Categoría del vehículo	SUV compacto
Tipo de energía	Gasolina
Potencia máxima (kW)	114
Par máximo (N·m)	200
Transmisión	Integración manual de 6 velocidades
Tipo de carrocería	SUV
Motor	2.0L 155 caballos de fuerza L4
Dimensiones (LxAxA) (mm)	4555*1840*1710
Aceleración 0-100 km/h (s)	-
Velocidad máxima (km/h)	187
Peso en vacío (kg)	1455
Peso máximo autorizado (kg)	-

Parámetros básicos (continuación)

Consumo combinado NEDC (L/100 km)	6.6
--	-----

motor

Modelo de motor	-
Cilindrada (mL)	1998
Cilindrada (L)	2.0
Tipo de admisión	Inhala natural
Configuración de cilindros	L
Número de cilindros	4
Válvulas por cilindro	4
Relación de compresión	13
Distribución	DOHC
Potencia máxima (CV)	155
Régimen de potencia máxima (rpm)	6000
Régimen de par máximo (rpm)	4000
Potencia neta máxima (kW)	-
Octanaje	92.
Sistema de alimentación	Spray directo
Material de culata	Aleación de aluminio
Material de bloque motor	Aleación de aluminio
Disposición del motor	Horizontal
Tecnologías específicas del motor	Dual S-VT

Pantalla/Sistema

Pantalla a color de control central	○
Tamaño de la pantalla de infoentretenimiento	○7 pulgadas
Bluetooth/Teléfono integrado	○
Reproductor de CD/DVD	• CD de un solo disco

Cuerpo

Longitud (mm)	4555
Anchura (mm)	1840

Cuerpo (continuación)

Altura (mm)	1710
Distancia entre ejes (mm)	2700
Vía delantera (mm)	1585
Vía trasera (mm)	1590
Tipo de apertura de puertas	-
Número de puertas	5
Número de plazas	5
Capacidad del depósito (L)	56
Volumen del tronco (L)	490
Coefficiente aerodinámico (Cx)	-

Caja de cambios

Abreviatura	Integración manual de 6 velocidades
Número de marchas	6
Tipo de transmisión	Transmisión automática con modo manual (AT)

Dirección del chasis

Tipo de tracción	Motor delantero, tracción delantera (FF)
Tipo de suspensión delantera	Suspensión independiente MacPherson
Tipo de suspensión trasera	Suspensión independiente multibrazo
Tipo de dirección asistida	Asistencia eléctrica
Estructura corporal	Tipo de carga

Configuración del asiento

Material de los asientos	• Tejido
Ajuste del asiento principal	• Ajuste hacia adelante y hacia atrás; • Ajuste del respaldo; • Ajuste de altura (2 a); • Ajuste de altura (4 a)
Método de ajuste del coasiento	• Ajuste delantero y trasero; • Ajuste del respaldo
Ajuste eléctrico del asiento del conductor y del pasajero.	-

Configuración del asiento (continuación)

Botones ajustables en la parte trasera del asiento del pasajero delantero	-
Asiento trasero plegable	• Proporción hacia abajo
Apoyabrazos central delantero/trasero	Antes •/después •
Portavasos trasero	•

Seguridad activa

Sistema antibloqueo de frenos (ABS)	•
Distribución electrónica de frenado (EBD/CBC)	•
Sistema de asistencia a la frenada (EBA/BAS/BA)	•
Sistema de control de tracción (ASR/TCS/TRC)	•
Control electrónico de estabilidad (ESC/ESP/DSC)	•
Recordatorio de cinturón de seguridad	•
Anclajes ISOFIX para sillas infantiles	•
Sistema de aviso de cambio involuntario de carril (LDWS)	-
Frenado autónomo de emergencia (AEB)	-
Detector de fatiga del conductor	-

Aire acondicionado/refrigerador

Método de control de temperatura del aire acondicionado	• Aire acondicionado automático
Climatización independiente trasera	-
Ventilaciones de aire del asiento trasero	•
Control de zona de temperatura	•
Purificador de aire para coche	-

Aire acondicionado/refrigerador (continuación)

Filtro PM2.5 para el habitáculo	-
--	---

Seguridad pasiva

Bolsa de aire del conductor y del pasajero	Principal •/Vice •
Airbags laterales delanteros y traseros	Antes •/después-
Airbags de cabeza delanteros y traseros (airbags de cortina)	Antes •/después •

Freno de rueda

Tipo de frenos delanteros	Tipo de disco de ventilación
Tipo de frenos traseros	Tipo de disco
Tipo de freno de estacionamiento	Estacionado electrónico
Tamaño de neumáticos delanteros	225/65 R17
Tamaño de neumáticos traseros	225/65 R17
Tamaño de la rueda de repuesto	Tamaño completo

Audio/Iluminación interior

Número de hablantes	• 6-7 altavoces
----------------------------	-----------------

Funciones de conducción

Pantalla de información de tráfico de navegación	-
Asistente de carril	-
Sistema de asistencia para mantenerse en el carril	-
Sistema de navegación por satélite	○
Asistencia de estacionamiento	-

Iluminación exterior

Fuente de luz de cruce	• Halógeno
Fuente de luz de carretera	• Halógeno
Luces diurnas LED	-
Luces altas y bajas adaptativas	-

Iluminación exterior (continuación)

Faros automáticos	-
Luces antiniebla delanteras	•
Faros delanteros regulables en altura	•
Retardo de apagado de los faros	-

Espejos exteriores

Función del espejo exterior	• Ajuste eléctrico; • Plegable eléctrico; • Calefacción del espejo retrovisor
------------------------------------	---

Apariencia/antirrobo

Material de la llanta	• Aleación de aluminio
Baúl eléctrico	-
inmovilizador electrónico del motor	•
Sistema de cierre centralizado en el coche	•
Tipo de clave	• Llave de control remoto
Sistema de arranque sin llave	•

Tragaluz/Vidrio

Tipo de techo solar	• Techo corredizo eléctrico
Elevalunas eléctricos delanteros y traseros	Antes •/después •
Función de elevación de ventana con un solo toque	• Coche completo
Función anti-pinzamiento de ventana	•
Espejo de maquillaje para coche	•
Limpiaparabrisas trasero	•

Color interior y exterior

Color exterior	Blanco perlado: # FFFFFF; Chuangchi azul: #0B63E8; estilo gris: #535459; rojo en movimiento del alma: # C01025; rojo apasionado: # BA080A; plata brillante brillante: # D3D8DA; negro Yashi: #000000; azul interestelar: #365089
-----------------------	--

Color interior y exterior (continuación)

Color interior	Negro: #000000; Negro/beige: #000000/# CBBDA9
-----------------------	---

Volante/espejo interior

Material del volante	• Corteza
Ajuste de la posición del volante	• Ajuste manual hacia arriba y hacia abajo
Volante multifunción	•
Volante calefactado	-
Memoria del volante	-
Pantalla de visualización de la computadora de viaje	•
Panel de instrumentos LCD completo	-
Función del espejo retrovisor interior	• Manual antideslumbrante

Configuración inteligente

Servicios de coche conectado	-
Actualizaciones OTA	-

Control de conducción

Estacionamiento automático	-
Asistencia de arranque en pendiente	•
Tecnología de arranque y parada del motor	•

Hardware de conducción

Radar de estacionamiento delantero/trasero	Antes •/después •
---	-------------------

Carga en el coche

Puerto multimedia/de carga	○USB; •AUX; ○SD
-----------------------------------	-----------------

Paquete opcional

Paquete opcional	Paquete opcional A(5000 yuanes; incluye: pantalla grande a color de la consola central, sistema de navegación GPS, teléfono Bluetooth/ para automóvil)
-------------------------	--

"●" = Equipamiento de serie

"□" = No disponible

"○" = Equipamiento opcional.

Nota: Estos son vehículos del mercado chino. La cobertura de garantía no está disponible fuera de China.