

Rapport de Détail du Véhicule

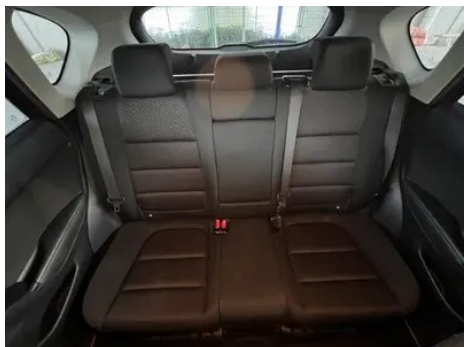
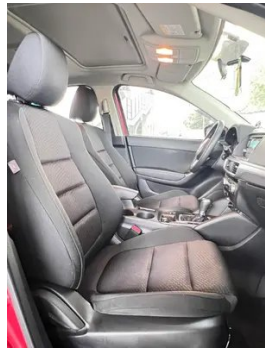
Mazda CX-5 2015 2.0L Type urbain
automatique à deux roues motrices

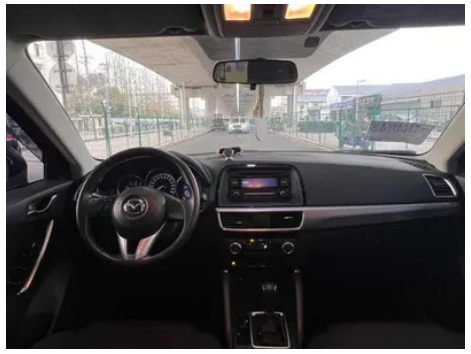
Informations de Base

Marque	Mazda
Kilométrage	75,000 km
Couleur	Rouge
Première immatriculation	2017-08-01
Nombre de transferts	0

Images du Véhicule







État du Véhicule

1. Bas de caisse gauche, Dommage par rayure. 2. Rails et armature du siège conducteur, Traces de démontage. 3. Rails et armature du siège passager avant, Traces de démontage. 4. Aile arrière droite, Rayure.

Informations de Configuration

Informations sur le modèle

Nom du modèle	CX-5 2015 modèle urbain à deux roues motrices automatique 2.0L
Date de lancement	2015.06

Paramètres de base

Catégorie du véhicule	SUV compact
Type d'énergie	Essence
Puissance maximale (kW)	114
Couple maximal (N·m)	200
Transmission	6 bras auto-intégré
Type de carrosserie	SUV
Moteur	2.0L 155 chevaux L4
Dimensions (L×l×H) (mm)	4555*1840*1710
Accélération 0-100 km/h (s)	-
Vitesse maximale (km/h)	187
Poids à vide (kg)	1455
Poids total autorisé en charge (kg)	-
Consommation mixte NEDC (L/100 km)	6.6

moteur

Référence moteur	-
Cylindrée (mL)	1998
Cylindrée (L)	2.0
Type d'admission	Inspirez naturellement
Configuration des cylindres	L
Nombre de cylindres	4
Soupapes par cylindre	4
Taux de compression	13
Distribution	DOHC
Puissance maximale (ch)	155
Régime de puissance maxi (tr/min)	6000
Régime de couple maxi (tr/min)	4000
Puissance nette maximale (kW)	-
Indice d'octane	Numéro 92
Système d'alimentation	Pulvérisation directe
Matériau de culasse	Alliage d'aluminium
Matériau de bloc-moteur	Alliage d'aluminium
Disposition du moteur	Horizontal
Technologies spécifiques aux moteurs	Dual S-VT

Écran/Système

Écran couleur de contrôle central	<input type="radio"/>
Taille de l'écran d'infodivertissement	<input type="radio"/> 7 pouces
Bluetooth/Téléphone embarqué	<input type="radio"/>
Lecteur CD/DVD embarqué	<ul style="list-style-type: none">• CD à disque unique

Corps

Longueur (mm)	4555
Largeur (mm)	1840
Hauteur (mm)	1710

Corps (suite)

Empattement (mm)	2700
Voie avant (mm)	1585
Voie arrière (mm)	1590
Type d'ouverture des portes	-
Nombre de portes	5
Nombre de places	5
Capacité du réservoir (L)	56
Volume du coffre (L)	490
Coefficient de traînée (Cx)	-

Boîte de vitesse

Abréviation	6 bras auto-intégré
Nombre de rapports	6
Type de transmission	Transmission automatique avec mode manuel (AT)

Direction du châssis

Type de transmission	Moteur avant, traction avant (FF)
Type de suspension avant	Suspension indépendante MacPherson
Type de suspension arrière	Suspension indépendante multi-bras
Type de direction assistée	Aide électrique
Structure du corps	Chargé

Configuration des sièges

Matériau des sièges	<ul style="list-style-type: none">• Tissu
Réglage du siège principal	<ul style="list-style-type: none">• Ajustement avant et arrière; • Ajustement du dossier; • Ajustement haut et bas (2 direction); • Ajustement haut et bas (4 direction)
Méthode de réglage du siège arrière	<ul style="list-style-type: none">• Ajustement avant et arrière; • Réglage du dossier
Réglage électrique du siège conducteur et du siège passager	-
Boutons de réglage arrière du siège passager avant	-
Banquette arrière rabattable	<ul style="list-style-type: none">• La proportion est abaissée

Configuration des sièges (suite)

Accoudoir central avant/arrière	• Avant/arrière •
Porte-gobelet arrière	•

Sécurité active

Système antiblocage des roues (ABS)	•
Répartiteur électronique de freinage (EBD/CBC)	•
Système d'assistance au freinage (EBA/BAS/BA)	•
Système antipatinage (ASR/TCS/TRC)	•
Contrôle électronique de stabilité (ESC/ESP/DSC)	•
Avertisseur de ceinture de sécurité	•
Fixations ISOFIX pour siège enfant	•
Système d'avertissement de franchissement de ligne (LDWS)	-
Système de freinage d'urgence autonome (AEB)	-
Détection de fatigue du conducteur	-

Climatisation/réfrigérateur

Méthode de contrôle de la température de la climatisation	• Climatisation automatique
Climatisation indépendante arrière	-
Bouches d'aération des sièges arrière	•
Contrôle de zone de température	•
Purificateur d'air pour voiture	-
Filtre PM2.5 d'habitacle	-

Sécurité passive

Airbag conducteur/passager	Principal •/Vice •
-----------------------------------	--------------------

Sécurité passive (suite)

Airbags latéraux avant/arrière	Avant •/arrière-
Airbags de tête avant/arrière (airbags rideaux)	• Avant/arrière •

Frein de roue

Type de freins avant	Ventilation à disque
Type de freins arrière	Type de disque
Type de frein de stationnement	Voiture de stationnement électronique
Dimensions des pneus avant	225/65 R17
Dimensions des pneus arrière	225/65 R17
Dimensions de la roue de secours	Taille complète

Audio/Éclairage intérieur

Nombre de locuteurs	• 6-7 klaxon
----------------------------	--------------

Fonctions de conduite

Affichage des informations de trafic de navigation	-
Assistance de voie	-
Système d'assistance au maintien de la voie	-
Système de navigation par satellite	○
Assistance au stationnement	-

Éclairage extérieur

Source de lumière de croisement	• Halogène
Source lumineuse de feux de route	• Halogène
Feux de jour à LED	-
Feux de route et de croisement adaptatifs	-
Phares automatiques	-
Feux de brouillard avant	•
Phares réglables en hauteur	•

Éclairage extérieur (suite)

Délai d'extinction des phares	-
--------------------------------------	---

Rétroviseurs extérieurs

Fonction rétroviseur extérieur	<ul style="list-style-type: none">• Réglage électrique;• pliage électrique;• chauffage du rétroviseur
---------------------------------------	---

Apparence/antivol

Matériau de la jante	<ul style="list-style-type: none">• Alliage d'aluminium
Coffre électrique	-
Antidémarrage électronique du moteur	<ul style="list-style-type: none">•
Système de verrouillage centralisé dans la voiture	<ul style="list-style-type: none">•
Type de clé	<ul style="list-style-type: none">• Clé de télécommande
Système de démarrage sans clé	<ul style="list-style-type: none">•

Puits de lumière/Verre

Type de toit ouvrant	<ul style="list-style-type: none">• Toit ouvrant électrique
Vitres électriques avant/arrière	<ul style="list-style-type: none">• Avant/arrière•
Fonction de levage de vitre à une touche	<ul style="list-style-type: none">• Toute la voiture
Fonction anti-pincement de fenêtre	<ul style="list-style-type: none">•
Miroir de maquillage pour voiture	<ul style="list-style-type: none">•
Essuie-glace arrière	<ul style="list-style-type: none">•

Couleur intérieure et extérieure

Couleur extérieure	Pink White: # FFFFFFF; Chuangchi Blue: #0B63E8; style gris: #535459; Soul Red: # C01025; Passion Red: # BA080A; Xuanliang Silver: # D3D8DA; Ashihei: #000000; Star Blue: #365089
Couleur intérieure	Noir: #000000; noir/beige: #000000/# CBBDA9

Volant/rétroviseur intérieur

Matériau du volant	<ul style="list-style-type: none">• Cortex
Réglage de la position du volant	<ul style="list-style-type: none">• Ajustement manuel de haut en bas
Volant multifonction	<ul style="list-style-type: none">•

Volant/rétroviseur intérieur (suite)

Volant chauffant	-
Mémoire du volant	-
Écran d'affichage de l'ordinateur de bord	•
Tableau de bord LCD complet	-
Fonction rétroviseur intérieur	• Anti-éblouissement manuel

Configuration intelligente

Services de voiture connectée	-
Mises à jour OTA	-

Contrôle de la conduite

Stationnement automatique	-
Aide au démarrage en côte	•
Technologie de démarrage et d'arrêt du moteur	•

Matériel de conduite

Radar de stationnement avant/arrière	• Avant/arrière •
---	-------------------

Recharge en voiture

Port multimédia/de chargement	○USB;•AUX;○SD
--------------------------------------	---------------

Forfait optionnel

Forfait optionnel	Pack en option A(5000 yuans; y compris: grand écran couleur de la console centrale, système de navigation GPS, Bluetooth/ téléphone de voiture)
--------------------------	---

"●" = Équipement de série

"-" = Non disponible

"○" = Équipement en option.

Remarque : Il s'agit de véhicules du marché chinois. La couverture de garantie n'est pas disponible en dehors de la Chine.