

# Rapport de Détail du Véhicule

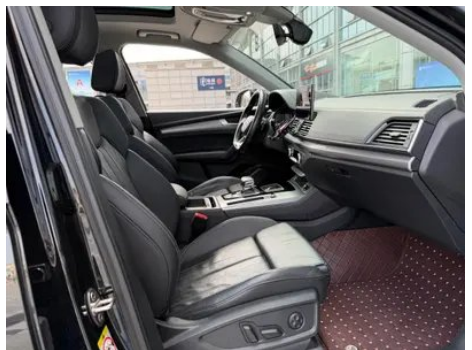
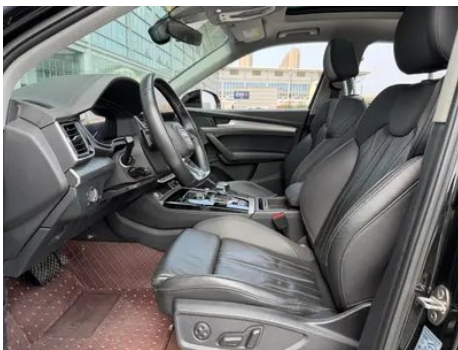
Audi Q5L 2022 40T Mode dynamique

## Informations de Base

Marque	Audi
Kilométrage	60,000 km
Couleur	Noir
Première immatriculation	2022-06-01
Nombre de transferts	0

## Images du Véhicule







## État du Véhicule

1. Rails et armature du siège conducteur, Traces de démontage. 2. Rails et armature du siège passager avant, Traces de démontage. 3. Aile arrière gauche, Réparation de peinture, Réparation de carrosserie. 4. Aile arrière droite, Déformation.

## Informations de Configuration

### Informations sur le modèle

<b>Nom du modèle</b>	Audi Q5L 2022 40T fashion dynamic
<b>Date de lancement</b>	2021.10

### Paramètres de base

<b>Catégorie du véhicule</b>	SUV moyen
<b>Type d'énergie</b>	Essence
<b>Puissance maximale (kW)</b>	140
<b>Couple maximal (N·m)</b>	320
<b>Transmission</b>	Double embrayage à 7 blocs d'humidité
<b>Type de carrosserie</b>	SUV
<b>Moteur</b>	2.0T 190 chevaux L4
<b>Dimensions (L×l×H) (mm)</b>	4770*1893*1667
<b>Accélération 0-100 km/h (s)</b>	9
<b>Vitesse maximale (km/h)</b>	211
<b>Poids à vide (kg)</b>	1870
<b>Poids total autorisé en charge (kg)</b>	2355
<b>Consommation mixte NEDC (L/100 km)</b>	7.2
<b>Consommation mixte WLTP (L/100 km)</b>	7.86

### moteur

<b>Référence moteur</b>	DTA
<b>Cylindrée (mL)</b>	1984
<b>Cylindrée (L)</b>	2.0

## moteur (suite)

Type d'admission	Turbo
Configuration des cylindres	L
Nombre de cylindres	4
Soupapes par cylindre	4
Distribution	DOHC
Puissance maximale (ch)	190
Régime de puissance maxi (tr/min)	-
Régime de couple maxi (tr/min)	-
Puissance nette maximale (kW)	140
Indice d'octane	Numéro 95
Système d'alimentation	Jet hybride
Matériau de culasse	Alliage d'aluminium
Matériau de bloc-moteur	Fonte
Disposition du moteur	Vertical

## Écran/Système

Écran couleur de contrôle central	<ul style="list-style-type: none"><li>• Écran LCD tactile</li></ul>
Taille de l'écran d'infodivertissement	<ul style="list-style-type: none"><li>• 10,1 pouces</li></ul>
Bluetooth/Téléphone embarqué	<ul style="list-style-type: none"><li>•</li></ul>
Intégration/Mise en miroir de smartphone	<ul style="list-style-type: none"><li>• Prise en charge de CarPlay</li></ul>
Système de contrôle de reconnaissance vocale	<ul style="list-style-type: none"><li>• Système multimédia; ○ Navigation; • Téléphone</li></ul>
Système intelligent embarqué	<ul style="list-style-type: none"><li>• Audi Connect</li></ul>

## Corps

Longueur (mm)	4770
Largeur (mm)	1893
Hauteur (mm)	1667
Empattement (mm)	2907
Voie avant (mm)	1616
Voie arrière (mm)	1610

## Corps (suite)

<b>Garde au sol en charge (mm)</b>	166
<b>Type d'ouverture des portes</b>	Porte battante
<b>Nombre de portes</b>	5
<b>Nombre de places</b>	5
<b>Capacité du réservoir (L)</b>	73
<b>Volume du coffre (L)</b>	550
<b>Coefficient de traînée (Cx)</b>	-
<b>Angle d'attaque (°)</b>	21
<b>Angle de fuite (°)</b>	23
<b>Rayon de braquage minimum (m)</b>	5.9

## Boîte de vitesse

<b>Abréviation</b>	Double embrayage à 7 blocs d'humidité
<b>Nombre de rapports</b>	7
<b>Type de transmission</b>	Transmission à double embrayage humide (DCT)

## Direction du châssis

<b>Type de transmission</b>	Moteur avant, transmission intégrale (F-AWD)
<b>Quatre roues motrices</b>	Quatre roues motrices en temps opportun
<b>Structure différentielle centrale</b>	Embrayage multi-feuilles
<b>Type de suspension avant</b>	Suspension indépendante à cinq bras
<b>Type de suspension arrière</b>	Suspension indépendante à cinq bras
<b>Type de direction assistée</b>	Aide électrique
<b>Structure du corps</b>	Chargé

## Configuration des sièges

<b>Matériau des sièges</b>	<ul style="list-style-type: none"><li>• Imitation de peau</li></ul>
<b>Réglage du siège principal</b>	<ul style="list-style-type: none"><li>• Ajustement avant et arrière;</li><li>• Ajustement du dossier;</li><li>• Ajustement haut et bas (4 direction);</li><li>• Ajustement du support des jambes;</li><li>• Soutien de la taille (4 direction)</li></ul>

## Configuration des sièges (suite)

<b>Méthode de réglage du siège arrière</b>	<ul style="list-style-type: none"><li>• Ajustement avant et arrière; • Ajustement du dossier; • Ajustement haut et bas (4 direction); • Ajustement du support des jambes; • Soutien de la taille (4 direction)</li></ul>
<b>Réglage électrique du siège conducteur et du siège passager</b>	Principal •/Vice •
<b>Fonctions des sièges avant</b>	<input type="radio"/> Chauffage (USD 338); <input type="radio"/> Ventilation (USD 1,456)
<b>Fonction mémoire du siège électrique</b>	<input type="radio"/> Position de conducteur (USD 368)
<b>Boutons de réglage arrière du siège passager avant</b>	-
<b>Banquette arrière rabattable</b>	<ul style="list-style-type: none"><li>• La proportion est abaissée</li></ul>
<b>Accoudoir central avant/arrière</b>	<ul style="list-style-type: none"><li>• Avant/arrière •</li></ul>
<b>Porte-gobelet arrière</b>	<ul style="list-style-type: none"><li>•</li></ul>
<b>Fonctions des sièges de la deuxième rangée</b>	<input type="radio"/> Chauffage (USD 471)
<b>Sièges de style sportif</b>	<ul style="list-style-type: none"><li>•</li></ul>
<b>Porte-gobelet chauffant/refroidissant</b>	<input type="radio"/> Chauffage (USD 235)

## Sécurité active

<b>Système antiblocage des roues (ABS)</b>	<ul style="list-style-type: none"><li>•</li></ul>
<b>Répartiteur électronique de freinage (EBD/CBC)</b>	<ul style="list-style-type: none"><li>•</li></ul>
<b>Système d'assistance au freinage (EBA/BAS/BA)</b>	<ul style="list-style-type: none"><li>•</li></ul>
<b>Système antipatinage (ASR/TCS/TRC)</b>	<ul style="list-style-type: none"><li>•</li></ul>
<b>Contrôle électronique de stabilité (ESC/ESP/DSC)</b>	<ul style="list-style-type: none"><li>•</li></ul>
<b>Système de surveillance de la pression des pneus (TPMS)</b>	<ul style="list-style-type: none"><li>• Alarme de pression des pneus</li></ul>
<b>Avertisseur de ceinture de sécurité</b>	<ul style="list-style-type: none"><li>• Première rangée</li></ul>
<b>Fixations ISOFIX pour siège enfant</b>	<ul style="list-style-type: none"><li>•</li></ul>

## Sécurité active (suite)

<b>Système d'avertissement de franchissement de ligne (LDWS)</b>	-
<b>Système de freinage d'urgence autonome (AEB)</b>	•
<b>Détection de fatigue du conducteur</b>	-
<b>Alerte de collision frontale (FCW)</b>	•
<b>Alerte de collision arrière</b>	○
<b>Système d'appel d'urgence (eCall)</b>	•

## Climatisation/réfrigérateur

<b>Méthode de contrôle de la température de la climatisation</b>	• Climatisation automatique
<b>Climatisation indépendante arrière</b>	•
<b>Bouches d'aération des sièges arrière</b>	•
<b>Contrôle de zone de température</b>	•
<b>Purificateur d'air pour voiture</b>	-
<b>Filtre PM2.5 d'habitacle</b>	-

## Sécurité passive

<b>Airbag conducteur/passager</b>	Principal •/Vice •
<b>Airbags latéraux avant/arrière</b>	Airbags latéraux avant •/arrière ○ (USD 235)
<b>Airbags de tête avant/arrière (airbags rideaux)</b>	• Avant/arrière •

## Frein de roue

<b>Type de freins avant</b>	Ventilation à disque
<b>Type de freins arrière</b>	Ventilation à disque
<b>Type de frein de stationnement</b>	Voiture de stationnement électronique
<b>Dimensions des pneus avant</b>	235/55 R19
<b>Dimensions des pneus arrière</b>	235/55 R19

## Frein de roue (suite)

<b>Dimensions de la roue de secours</b>	Aucun
---	-------

## Audio/Éclairage intérieur

<b>Nom de marque du haut-parleur</b>	<input type="radio"/> Bang & Olufsen (USD 1,059)
<b>Nombre de locuteurs</b>	<ul style="list-style-type: none"><li>• 10 haut-parleurs; <input type="radio"/> 19 haut-parleurs</li></ul>
<b>Éclairage d'ambiance intérieur</b>	<ul style="list-style-type: none"><li>• Couleur unie; <input type="radio"/> 30 couleurs (USD 206)</li></ul>
<b>Lampe de lecture tactile</b>	<ul style="list-style-type: none"><li>•</li></ul>

## Fonctions de conduite

<b>Affichage des informations de trafic de navigation</b>	<input type="radio"/> (USD 221)
<b>Assistance de voie</b>	<input type="radio"/> (USD 1,029)
<b>Système d'assistance au maintien de la voie</b>	-
<b>Système de régulateur de vitesse</b>	<ul style="list-style-type: none"><li>• Croisière à vitesse fixe</li></ul>
<b>Système de navigation par satellite</b>	<input type="radio"/> (USD 809)
<b>Alerte de trafic transversal arrière</b>	<input type="radio"/> (USD 176)
<b>Assistance au stationnement</b>	<input type="radio"/> (USD 191)

## Éclairage extérieur

<b>Source de lumière de croisement</b>	<ul style="list-style-type: none"><li>• LED</li></ul>
<b>Source lumineuse de feux de route</b>	<ul style="list-style-type: none"><li>• LED</li></ul>
<b>Feux de jour à LED</b>	<ul style="list-style-type: none"><li>•</li></ul>
<b>Feux de route et de croisement adaptatifs</b>	<input type="radio"/> (USD 294)
<b>Phares automatiques</b>	<ul style="list-style-type: none"><li>•</li></ul>
<b>Phares réglables en hauteur</b>	<ul style="list-style-type: none"><li>•</li></ul>
<b>Délai d'extinction des phares</b>	<ul style="list-style-type: none"><li>•</li></ul>
<b>Caractéristiques d'éclairage</b>	<input type="radio"/> Matrix (USD 1,176)
<b>Allumer les phares</b>	<input type="radio"/>

## Éclairage extérieur (suite)

<b>Mode pluie et brouillard des phares</b>	•
<b>Dispositif de nettoyage des phares</b>	○(USD 1,176)

## Rétroviseurs extérieurs

<b>Fonction rétroviseur extérieur</b>	• Réglage électrique; • pliage électrique; ○ mémoire du rétroviseur (USD 147); • chauffage du rétroviseur; • retournement automatique; • pliage automatique de la voiture de verrouillage; ○ anti-éblouissement automatique (USD 118)
---------------------------------------	---

## Apparence/antivol

<b>Matériau de la jante</b>	• Alliage d'aluminium
<b>Coffre électrique</b>	•
<b>Antidémarrage électronique du moteur</b>	•
<b>Système de verrouillage centralisé dans la voiture</b>	•
<b>Type de clé</b>	• Clé de télécommande
<b>Système de démarrage sans clé</b>	•
<b>Fonction d'entrée sans clé</b>	○ Toute la voiture (USD 588)
<b>Kit d'apparence</b>	• Style sportif
<b>Coffre mains libres</b>	○
<b>Mémoire de position du coffre électrique</b>	•
<b>Galerie de toit</b>	•
<b>calandre fermée active</b>	•
<b>Pédales latérales</b>	○ Fixe (USD 515)

## Puits de lumière/Verre

<b>Type de toit ouvrant</b>	• Peut ouvrir la lucarne panoramique
<b>Vitres électriques avant/arrière</b>	• Avant/arrière •
<b>Fonction de levage de vitre à une touche</b>	• Toute la voiture
<b>Fonction anti-pincement de fenêtre</b>	•

## Puits de lumière/Verre (suite)

<b>Miroir de maquillage pour voiture</b>	<ul style="list-style-type: none"><li>• Lumière de conduite principale; • Lumière de copilote</li></ul>
<b>Essuie-glace arrière</b>	<ul style="list-style-type: none"><li>•</li></ul>
<b>Fonction d'essuie-glace avec capteur de pluie</b>	<ul style="list-style-type: none"><li>• Induction des précipitations</li></ul>
<b>Pare-soleil pour lunette arrière</b>	<ul style="list-style-type: none"><li>○ Manuel (USD 515)</li></ul>

## Couleur intérieure et extérieure

<b>Couleur extérieure</b>	Zhu Lubai: # F7F6F1; Interstellar Blue: #053250; Tianyun Grey: #646464; Tanggula White: #E9E9E9; Legend Black: #101010; Matador Red: # 69091E; Rhythm Blue: #143250; Sohu Brown: # 50463C
<b>Couleur intérieure</b>	Noir: #000000; Noir/Rouge Alaska: #000000/#821E22; Noir/Marron Okapi: #000000/#966446; Noir/Gris Roche: #000000/#BCBCBC

## Volant/rétroviseur intérieur

<b>Matériau du volant</b>	<ul style="list-style-type: none"><li>• Ceau véritable</li></ul>
<b>Réglage de la position du volant</b>	<ul style="list-style-type: none"><li>• Ajustement manuel de haut en bas</li></ul>
<b>Volant multifonction</b>	<ul style="list-style-type: none"><li>•</li></ul>
<b>Volant chauffant</b>	<ul style="list-style-type: none"><li>○(USD 147)</li></ul>
<b>Mémoire du volant</b>	-
<b>Écran d'affichage de l'ordinateur de bord</b>	<ul style="list-style-type: none"><li>• Couleur</li></ul>
<b>Tableau de bord LCD complet</b>	<ul style="list-style-type: none"><li>•</li></ul>
<b>Taille de l'instrument LCD</b>	<ul style="list-style-type: none"><li>• 12.3 pouces</li></ul>
<b>Fonction rétroviseur intérieur</b>	<ul style="list-style-type: none"><li>• Anti-éblouissement manuel; ○ Anti-éblouissement automatique (USD 221)</li></ul>
<b>Changement de vitesse</b>	<ul style="list-style-type: none"><li>• Changement de vitesse électronique</li></ul>
<b>Palettes de changement de vitesse au volant</b>	<ul style="list-style-type: none"><li>•</li></ul>

## Configuration intelligente

<b>Services de voiture connectée</b>	<ul style="list-style-type: none"><li>•</li></ul>
<b>Mises à jour OTA</b>	-

## Configuration intelligente (suite)

<b>Réseau 4G/5G</b>	•4G
<b>Fonction à distance de l'application mobile</b>	• Contrôle de la porte de la voiture; • Enquête/diagnostic de l'état de la voiture

## Contrôle de la conduite

<b>Commutateur de mode de conduite</b>	• Sport; • Standard/Confort; • Hors route; • Personnalisation/ Personnalisation
<b>Stationnement automatique</b>	•
<b>Descente en pente raide</b>	•
<b>Aide au démarrage en côte</b>	•
<b>Technologie de démarrage et d'arrêt du moteur</b>	•

## Matériel de conduite

<b>Radar de stationnement avant/arrière</b>	• Avant/arrière •
<b>Système de caméras d'aide à la conduite</b>	• Image inversée; image panoramique à 360 degrés (USD 544)

## Recharge en voiture

<b>Port multimédia/de chargement</b>	•USB;•Type-C
<b>Nombre de ports USB/ Type-C</b>	• 2 avant/2 arrière
<b>Prise de courant 12 V dans le coffre à bagages</b>	•

"●" = Équipement de série

"-" = Non disponible

"○" = Équipement en option.

Remarque : Il s'agit de véhicules du marché chinois. La couverture de garantie n'est pas disponible en dehors de la Chine.