

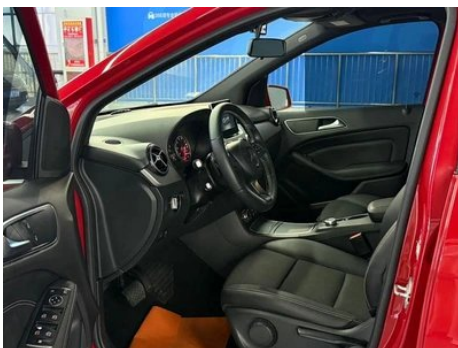
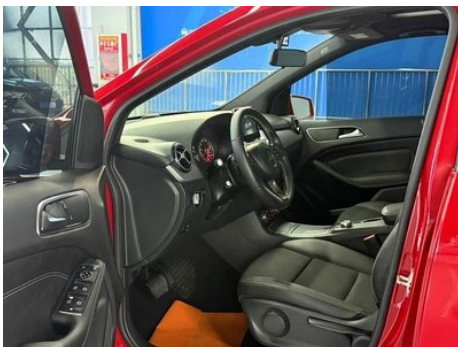
# Informe de Detalles del Vehículo

## Mercedes-Benz B- Class 2015 B 200 Dinámico

### Información Básica

Marca	<b>Mercedes-Benz</b>
Kilometraje	<b>90,200 km</b>
Color	<b>Rojo</b>
Primera matriculación	<b>2016-01-01</b>
Número de transferencias	<b>1</b>

### Imágenes del Vehículo







## Condición del Vehículo

1. Aleta trasera izquierda, Reparación de pintura. 2. Repintado.

## Información de Configuración

### Información del modelo

<b>Nombre del modelo</b>	Mercedes-Benz B- Class 2015 B 200 Dinámico
<b>Fecha de lanzamiento</b>	2015.01

### Parámetros básicos

<b>Categoría del vehículo</b>	Coche compacto
<b>Tipo de energía</b>	Gasolina
<b>Potencia máxima (kW)</b>	115
<b>Par máximo (N·m)</b>	250
<b>Transmisión</b>	Doble embrague húmedo de 7 velocidades
<b>Tipo de carrocería</b>	Hatchback
<b>Motor</b>	1.6T 156 CV L4
<b>Dimensiones (LxAxA) (mm)</b>	4398*1786*1558
<b>Aceleración 0-100 km/h (s)</b>	8.4
<b>Velocidad máxima (km/h)</b>	220
<b>Peso en vacío (kg)</b>	1552
<b>Peso máximo autorizado (kg)</b>	-
<b>Consumo combinado NEDC (L/100 km)</b>	6.4

### motor

<b>Modelo de motor</b>	270 910
<b>Cilindrada (mL)</b>	1595
<b>Cilindrada (L)</b>	1.6
<b>Tipo de admisión</b>	Turbo
<b>Configuración de cilindros</b>	L

## motor (continuación)

<b>Número de cilindros</b>	4
<b>Válvulas por cilindro</b>	4
<b>Relación de compresión</b>	10.3
<b>Distribución</b>	DOHC
<b>Potencia máxima (CV)</b>	156
<b>Régimen de potencia máxima (rpm)</b>	5300
<b>Régimen de par máximo (rpm)</b>	1250-4000
<b>Potencia neta máxima (kW)</b>	-
<b>Octanaje</b>	95.
<b>Sistema de alimentación</b>	Spray directo
<b>Material de culata</b>	Aleación de aluminio
<b>Material de bloque motor</b>	Aleación de aluminio
<b>Disposición del motor</b>	Horizontal

## Pantalla/Sistema

<b>Pantalla a color de control central</b>	<ul style="list-style-type: none"><li>•</li></ul>
<b>Bluetooth/Teléfono integrado</b>	<ul style="list-style-type: none"><li>•</li></ul>
<b>Reproductor de CD/DVD</b>	<ul style="list-style-type: none"><li>• CD de un solo disco</li></ul>

## Cuerpo

<b>Longitud (mm)</b>	4398
<b>Anchura (mm)</b>	1786
<b>Altura (mm)</b>	1558
<b>Distancia entre ejes (mm)</b>	2699
<b>Vía delantera (mm)</b>	-
<b>Vía trasera (mm)</b>	-
<b>Tipo de apertura de puertas</b>	-
<b>Número de puertas</b>	5
<b>Número de plazas</b>	5
<b>Capacidad del depósito (L)</b>	50
<b>Volumen del tronco (L)</b>	-

## Cuerpo (continuación)

<b>Coefficiente aerodinámico (Cx)</b>	-
---------------------------------------	---

## Caja de cambios

<b>Abreviatura</b>	Doble embrague húmedo de 7 velocidades
<b>Número de marchas</b>	7
<b>Tipo de transmisión</b>	Transmisión de doble embrague húmedo (DCT)

## Dirección del chasis

<b>Tipo de tracción</b>	Motor delantero, tracción delantera (FF)
<b>Tipo de suspensión delantera</b>	Suspensión independiente MacPherson
<b>Tipo de suspensión trasera</b>	Suspensión independiente multibrazo
<b>Tipo de dirección asistida</b>	Asistencia eléctrica
<b>Estructura corporal</b>	Tipo de carga

## Configuración del asiento

<b>Ajuste del asiento principal</b>	<ul style="list-style-type: none"><li>• Ajuste hacia adelante y hacia atrás;</li><li>• Ajuste del respaldo;</li><li>• Ajuste de altura (2 a);</li><li>• Ajuste de altura (4 a)</li></ul>
<b>Método de ajuste del coasiento</b>	<ul style="list-style-type: none"><li>• Ajuste delantero y trasero;</li><li>• Ajuste del respaldo</li></ul>
<b>Ajuste eléctrico del asiento del conductor y del pasajero.</b>	-
<b>Funciones del asiento delantero</b>	<input type="radio"/> Calentar
<b>Botones ajustables en la parte trasera del asiento del pasajero delantero</b>	-
<b>Asiento trasero plegable</b>	<ul style="list-style-type: none"><li>• Proporción hacia abajo</li></ul>
<b>Apoyabrazos central delantero/trasero</b>	Antes •/después-
<b>Portavasos trasero</b>	-

## Seguridad activa

<b>Sistema antibloqueo de frenos (ABS)</b>	<ul style="list-style-type: none"><li>•</li></ul>
<b>Distribución electrónica de frenado (EBD/CBC)</b>	<ul style="list-style-type: none"><li>•</li></ul>

## Seguridad activa (continuación)

<b>Sistema de asistencia a la frenada (EBA/BAS/BA)</b>	•
<b>Sistema de control de tracción (ASR/TCS/TRC)</b>	•
<b>Control electrónico de estabilidad (ESC/ESP/DSC)</b>	•
<b>Sistema de monitorización de presión de neumáticos (TPMS)</b>	•
<b>Recordatorio de cinturón de seguridad</b>	•
<b>Anclajes ISOFIX para sillas infantiles</b>	•
<b>Sistema de aviso de cambio involuntario de carril (LDWS)</b>	○
<b>Frenado autónomo de emergencia (AEB)</b>	•
<b>Detector de fatiga del conductor</b>	•
<b>Sistema de llamada de emergencia (eCall)</b>	•

## Aire acondicionado/refrigerador

<b>Método de control de temperatura del aire acondicionado</b>	• Aire acondicionado manual
<b>Climatización independiente trasera</b>	-
<b>Ventilaciones de aire del asiento trasero</b>	-
<b>Control de zona de temperatura</b>	-
<b>Purificador de aire para coche</b>	-
<b>Filtro PM2.5 para el habitáculo</b>	-

## Seguridad pasiva

<b>Bolsa de aire del conductor y del pasajero</b>	Principal •/Vice •
<b>Airbags laterales delanteros y traseros</b>	Antes •/después-

## Seguridad pasiva (continuación)

<b>Airbags de cabeza delanteros y traseros (airbags de cortina)</b>	Antes •/después •
<b>Neumáticos run-flat</b>	•
<b>Airbag de rodilla</b>	• Airbag de rodilla del conductor principal

## Freno de rueda

<b>Tipo de frenos delanteros</b>	Tipo de disco de ventilación
<b>Tipo de frenos traseros</b>	Tipo de disco
<b>Tipo de freno de estacionamiento</b>	Estacionado electrónico
<b>Tamaño de neumáticos delanteros</b>	-
<b>Tamaño de neumáticos traseros</b>	-
<b>Tamaño de la rueda de repuesto</b>	Ninguno

## Audio/Iluminación interior

<b>Marca del altavoz</b>	<input type="radio"/> Harman/Kardon Harman Kardon
<b>Número de hablantes</b>	• 8-9 altavoces
<b>Iluminación ambiental interior</b>	<input type="radio"/>

## Funciones de conducción

<b>Pantalla de información de tráfico de navegación</b>	-
<b>Asistente de carril</b>	<input type="radio"/>
<b>Sistema de asistencia para mantenerse en el carril</b>	-
<b>Sistema de control de crucero</b>	• Control de crucero
<b>Sistema de navegación por satélite</b>	<input type="radio"/>
<b>Asistencia de estacionamiento</b>	•

## Iluminación exterior

<b>Fuente de luz de cruce</b>	• Halógeno
<b>Fuente de luz de carretera</b>	• Halógeno
<b>Luces diurnas LED</b>	•

## Iluminación exterior (continuación)

<b>Luces altas y bajas adaptativas</b>	-
<b>Faros automáticos</b>	•
<b>Faros delanteros regulables en altura</b>	•
<b>Retardo de apagado de los faros</b>	-

## Espejos exteriores

<b>Función del espejo exterior</b>	• Ajuste eléctrico; ○ plegable eléctrico; ○ memoria del espejo retrovisor; • calefacción del espejo retrovisor; ○ antideslumbrante automático
------------------------------------	---

## Apariencia/antirrobo

<b>Material de la llanta</b>	• Aleación de aluminio
<b>Baúl eléctrico</b>	-
<b>inmovilizador electrónico del motor</b>	•
<b>Sistema de cierre centralizado en el coche</b>	•
<b>Tipo de clave</b>	• Llave de control remoto
<b>Sistema de arranque sin llave</b>	•

## Tragaluz/Vidrio

<b>Tipo de techo solar</b>	• Techo corredizo panorámico
<b>Elevalunas eléctricos delanteros y traseros</b>	Antes •/después •
<b>Función anti-pinzamiento de ventana</b>	•
<b>Espejo de maquillaje para coche</b>	•
<b>Limpiaparabrisas trasero</b>	•

## Color interior y exterior

<b>Color exterior</b>	Blanco cirrino: # EDEBDE Norte, Aurora, Púrpura: # 644F7A, Polar, Plata: # D0D1D3; lima gigante: # 9B7E5E, Rojo Júpiter: #921823, Azul Mar del Sur: # 2E517B; Gris montaña: #414047, Noche negra: # 50483E; universo negro: #3C3847, Universo, Azul: #6A7E85
-----------------------	--

## Color interior y exterior (continuación)

<b>Color interior</b>	Negro, Cristal gris: #000000/#B8B9B3, Negro: #000000, Negro, Saharai, Amarillo, #000000/#ACA27E
-----------------------	---

## Volante/espejo interior

<b>Material del volante</b>	• Corteza
<b>Ajuste de la posición del volante</b>	• Ajuste manual hacia arriba y hacia abajo
<b>Volante multifunción</b>	•
<b>Volante calefactado</b>	-
<b>Memoria del volante</b>	-
<b>Pantalla de visualización de la computadora de viaje</b>	•
<b>Panel de instrumentos LCD completo</b>	-
<b>Función del espejo retrovisor interior</b>	<input type="radio"/> Antideslumbrante automático
<b>Levas de cambio en el volante</b>	•

## Configuración inteligente

<b>Servicios de coche conectado</b>	-
<b>Actualizaciones OTA</b>	-

## Control de conducción

<b>Estacionamiento automático</b>	•
<b>Asistencia de arranque en pendiente</b>	•
<b>Tecnología de arranque y parada del motor</b>	•

## Hardware de conducción

<b>Radar de estacionamiento delantero/trasero</b>	Antes •/después •
<b>Sistema de cámaras de asistencia a la conducción</b>	<input type="radio"/> Imagen de marcha atrás

## Carga en el coche

<b>Puerto multimedia/de carga</b>	•USB
-----------------------------------	------

## Paquete opcional

## Paquete opcional (continuación)

### Paquete opcional

Traje de conducción inteligente (USD 1,176; incluye: sistema de asistencia de punto ciego, sistema de asistencia de mantenimiento de carril), Conjunto de disfrute inteligente (8000 yuanes; incluye: pantalla TFT de 8 pulgadas, imagen de marcha atrás, asientos delanteros con calefacción, componentes del espejo retrovisor, incluido el espejo retrovisor interno automático antideslumbrante y el espejo retrovisor externo del lado del conductor, etc.), Traje de conexión inteligente (9000 yuanes; incluye: navegación de mapas Garmin® (MAP PILOT), Mercedes-Benz Smart Connection (Mercedes-Benz CONNECT) , que brinda a los usuarios servicios convenientes, servicios de seguridad y otros servicios de información inteligente en el vehículo), Traje Zhile (9200 yuanes; incluye: sistema de sonido envolvente Harman Kardon® Logic 7®, componentes de iluminación y visión, sistema de iluminación ambiental)

"●" = Equipamiento de serie

"\_" = No disponible

"○" = Equipamiento opcional.

Nota: Estos son vehículos del mercado chino. La cobertura de garantía no está disponible fuera de China.