

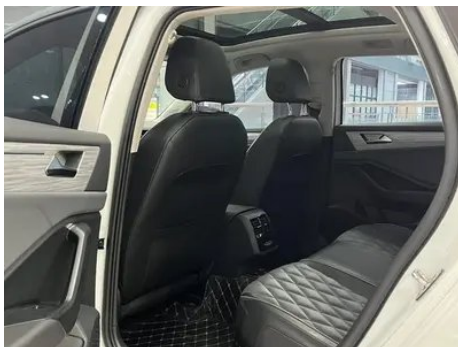
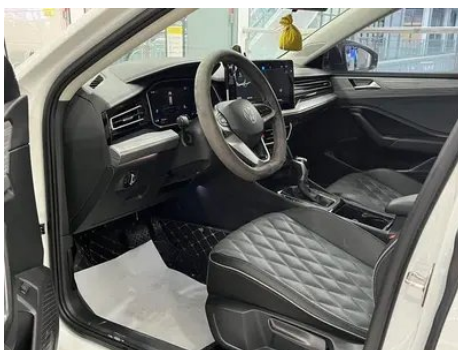
# Informe de Detalles del Vehículo

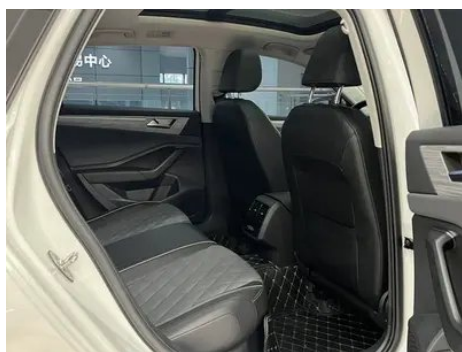
Volkswagen Sagitar 2024 300TSI DSG Versión más allá

## Información Básica

Marca	Volkswagen
Kilometraje	28,000 km
Color	Blanco
Primera matriculación	2024-03-01
Número de transferencias	0

## Imágenes del Vehículo





## Condición del Vehículo

1. Estribo derecho, Deformación del lado exterior.

## Información de Configuración

### Información del modelo

<b>Nombre del modelo</b>	Sagitar Versión Superior 300TSI DSG 2024
<b>Fecha de lanzamiento</b>	2024.04

### Parámetros básicos

<b>Categoría del vehículo</b>	Coche compacto
<b>Tipo de energía</b>	Gasolina
<b>Potencia máxima (kW)</b>	118
<b>Par máximo (N·m)</b>	250
<b>Transmisión</b>	Doble embrague seco de 7 velocidades
<b>Tipo de carrocería</b>	Sedán
<b>Motor</b>	1.5T 160 caballos de fuerza L4
<b>Dimensiones (LxAxA) (mm)</b>	4791*1801*1465

## Parámetros básicos (continuación)

<b>Aceleración 0-100 km/h (s)</b>	8.8
<b>Velocidad máxima (km/h)</b>	200
<b>Peso en vacío (kg)</b>	1418
<b>Peso máximo autorizado (kg)</b>	1890
<b>Consumo combinado WLTP (L/100 km)</b>	5.77

## motor

<b>Modelo de motor</b>	EA211-DSV
<b>Cilindrada (mL)</b>	1498
<b>Cilindrada (L)</b>	1.5
<b>Tipo de admisión</b>	Turbo
<b>Configuración de cilindros</b>	L
<b>Número de cilindros</b>	4
<b>Válvulas por cilindro</b>	4
<b>Distribución</b>	DOHC
<b>Potencia máxima (CV)</b>	160
<b>Régimen de potencia máxima (rpm)</b>	5500
<b>Régimen de par máximo (rpm)</b>	1750-4000
<b>Potencia neta máxima (kW)</b>	118
<b>Octanaje</b>	95.
<b>Sistema de alimentación</b>	Spray directo
<b>Material de culata</b>	Aleación de aluminio
<b>Material de bloque motor</b>	Aleación de aluminio
<b>Disposición del motor</b>	Horizontal
<b>Tecnologías específicas del motor</b>	Ciclo de Miller
<b>Octanaje mínimo</b>	92.

## Pantalla/Sistema

<b>Pantalla a color de control central</b>	<ul style="list-style-type: none"><li>• Pantalla LCD táctil</li></ul>
<b>Tamaño de la pantalla de infoentretenimiento</b>	<ul style="list-style-type: none"><li>• 12 pulgadas</li></ul>

## Pantalla/Sistema (continuación)

<b>Bluetooth/Teléfono integrado</b>	<ul style="list-style-type: none"><li>•</li></ul>
<b>Integración/Duplicación de smartphone</b>	<ul style="list-style-type: none"><li>• Soporte CarPlay; • Soporte CarLife</li></ul>
<b>Sistema de control de reconocimiento de voz</b>	<ul style="list-style-type: none"><li>• Sistema multimedia; • Navegación; • Teléfono; ○ Aire acondicionado</li></ul>
<b>Reconocimiento de voz de activación por región</b>	<ul style="list-style-type: none"><li>• Zona única</li></ul>
<b>Palabra de activación del asistente de voz</b>	<ul style="list-style-type: none"><li>• Hola, Volkswagen</li></ul>

## Cuerpo

<b>Longitud (mm)</b>	4791
<b>Anchura (mm)</b>	1801
<b>Altura (mm)</b>	1465
<b>Distancia entre ejes (mm)</b>	2731
<b>Vía delantera (mm)</b>	1543
<b>Vía trasera (mm)</b>	1546
<b>Tipo de apertura de puertas</b>	Puerta batiente
<b>Número de puertas</b>	4
<b>Número de plazas</b>	5
<b>Capacidad del depósito (L)</b>	50
<b>Volumen del tronco (L)</b>	553
<b>Coefficiente aerodinámico (Cx)</b>	-
<b>Ángulo de ataque (°)</b>	16
<b>Ángulo de salida (°)</b>	14

## Caja de cambios

<b>Abreviatura</b>	Doble embrague seco de 7 velocidades
<b>Número de marchas</b>	7
<b>Tipo de transmisión</b>	Transmisión de doble embrague seco (DCT)

## Dirección del chasis

<b>Tipo de tracción</b>	Motor delantero, tracción delantera (FF)
-------------------------	--

## Dirección del chasis (continuación)

<b>Tipo de suspensión delantera</b>	Suspensión independiente MacPherson
<b>Tipo de suspensión trasera</b>	Suspensión independiente multibrazo
<b>Tipo de dirección asistida</b>	Asistencia eléctrica
<b>Estructura corporal</b>	Tipo de carga

## Configuración del asiento

<b>Material de los asientos</b>	<ul style="list-style-type: none"><li>• Imitación de cuero</li></ul>
<b>Ajuste del asiento principal</b>	<ul style="list-style-type: none"><li>• Ajuste delantero y trasero;</li><li>• Ajuste del respaldo;</li><li>• Ajuste de altura (2-dirección)</li></ul>
<b>Método de ajuste del coasiento</b>	<ul style="list-style-type: none"><li>• Ajuste delantero y trasero;</li><li>• Ajuste del respaldo</li></ul>
<b>Ajuste eléctrico del asiento del conductor y del pasajero.</b>	-
<b>Funciones del asiento delantero</b>	<ul style="list-style-type: none"><li>○ Calefacción (USD 147)</li></ul>
<b>Botones ajustables en la parte trasera del asiento del pasajero delantero</b>	-
<b>Asiento trasero plegable</b>	<ul style="list-style-type: none"><li>• Proporción hacia abajo</li></ul>
<b>Apoyabrazos central delantero/trasero</b>	Antes •/después •
<b>Portavasos trasero</b>	<ul style="list-style-type: none"><li>•</li></ul>

## Seguridad activa

<b>Sistema antibloqueo de frenos (ABS)</b>	<ul style="list-style-type: none"><li>•</li></ul>
<b>Distribución electrónica de frenado (EBD/CBC)</b>	<ul style="list-style-type: none"><li>•</li></ul>
<b>Sistema de asistencia a la frenada (EBA/BAS/BA)</b>	<ul style="list-style-type: none"><li>•</li></ul>
<b>Sistema de control de tracción (ASR/TCS/TRC)</b>	<ul style="list-style-type: none"><li>•</li></ul>
<b>Control electrónico de estabilidad (ESC/ESP/DSC)</b>	<ul style="list-style-type: none"><li>•</li></ul>
<b>Sistema de monitorización de presión de neumáticos (TPMS)</b>	<ul style="list-style-type: none"><li>• Alarma de presión de neumáticos</li></ul>
<b>Recordatorio de cinturón de seguridad</b>	<ul style="list-style-type: none"><li>• Coche completo</li></ul>

## Seguridad activa (continuación)

<b>Anclajes ISOFIX para sillas infantiles</b>	•
<b>Sistema de aviso de cambio involuntario de carril (LDWS)</b>	•
<b>Frenado autónomo de emergencia (AEB)</b>	•
<b>Detector de fatiga del conductor</b>	-
<b>Alerta de colisión frontal (FCW)</b>	•

## Aire acondicionado/refrigerador

<b>Método de control de temperatura del aire acondicionado</b>	• Aire acondicionado manual; ○ Aire acondicionado automático
<b>Climatización independiente trasera</b>	-
<b>Ventilaciones de aire del asiento trasero</b>	•
<b>Control de zona de temperatura</b>	○
<b>Purificador de aire para coche</b>	○
<b>Filtro PM2.5 para el habitáculo</b>	○

## Seguridad pasiva

<b>Bolsa de aire del conductor y del pasajero</b>	Principal •/Vice •
<b>Airbags laterales delanteros y traseros</b>	Antes •/después-
<b>Airbags de cabeza delanteros y traseros (airbags de cortina)</b>	Antes •/después •

## Freno de rueda

<b>Tipo de frenos delanteros</b>	Tipo de disco de ventilación
<b>Tipo de frenos traseros</b>	Tipo de disco
<b>Tipo de freno de estacionamiento</b>	Estacionado electrónico
<b>Tamaño de neumáticos delanteros</b>	205/55 R17
<b>Tamaño de neumáticos traseros</b>	205/55 R17

## Freno de rueda (continuación)

<b>Tamaño de la rueda de repuesto</b>	No tamaño completo
<b>Colocación de la llanta de repuesto</b>	En el maletero

## Audio/Iluminación interior

<b>Número de hablantes</b>	• 6 altavoces
<b>Iluminación ambiental interior</b>	• 10 colores

## Funciones de conducción

<b>Pantalla de información de tráfico de navegación</b>	•
<b>Asistente de carril</b>	-
<b>Sistema de asistencia para mantenerse en el carril</b>	•
<b>Sistema de control de crucero</b>	• Control de crucero
<b>Sistema de navegación por satélite</b>	•
<b>Reconocimiento de señales de tráfico vial</b>	•
<b>Asistencia de estacionamiento</b>	-

## Iluminación exterior

<b>Fuente de luz de cruce</b>	•LED
<b>Fuente de luz de carretera</b>	•LED
<b>Luces diurnas LED</b>	•
<b>Luces altas y bajas adaptativas</b>	-
<b>Faros automáticos</b>	•
<b>Faros delanteros regulables en altura</b>	•
<b>Retardo de apagado de los faros</b>	•
<b>Modo lluvia y niebla de los faros</b>	•
<b>Lámpara de señal de giro</b>	•

## Espejos exteriores

## Espejos exteriores (continuación)

<b>Función del espejo exterior</b>	<ul style="list-style-type: none"><li>• Ajuste eléctrico; • Plegable eléctrico; • Calefacción del espejo retrovisor; • Flip automático al dar marcha atrás; • Plegable automático del coche bloqueado</li></ul>
------------------------------------	---

## Apariencia/antirrobo

<b>Material de la llanta</b>	<ul style="list-style-type: none"><li>• Aleación de aluminio</li></ul>
<b>Baúl eléctrico</b>	-
<b>inmovilizador electrónico del motor</b>	<ul style="list-style-type: none"><li>•</li></ul>
<b>Sistema de cierre centralizado en el coche</b>	<ul style="list-style-type: none"><li>•</li></ul>
<b>Tipo de clave</b>	<ul style="list-style-type: none"><li>• Llave de control remoto</li></ul>
<b>Sistema de arranque sin llave</b>	<ul style="list-style-type: none"><li>•</li></ul>
<b>Función de entrada sin llave</b>	<ul style="list-style-type: none"><li>• Primera fila</li></ul>
<b>Maletero manos libres</b>	○(USD 74)

## Tragaluz/Vidrio

<b>Tipo de techo solar</b>	<ul style="list-style-type: none"><li>• Se puede abrir el techo corredizo panorámico</li></ul>
<b>Elevallas eléctricas delanteros y traseros</b>	Antes •/después •
<b>Función de elevación de ventana con un solo toque</b>	<ul style="list-style-type: none"><li>• Coche completo</li></ul>
<b>Función anti-pinzamiento de ventana</b>	<ul style="list-style-type: none"><li>•</li></ul>
<b>Espejo de maquillaje para coche</b>	<ul style="list-style-type: none"><li>• Iluminación del conductor principal; • Iluminación del copiloto</li></ul>
<b>Limpiaparabrisas trasero</b>	-
<b>Función de limpiaparabrisas con sensor de lluvia</b>	○ Tipo de inducción de lluvia

## Color interior y exterior

<b>Color exterior</b>	Negro de piedra de manganeso: #010101; plata de cristal: # ABB0B3; oro de Haibei: # C8AA96; blanco polar: # FFFFFFFF; blanco perlado: # FFFFFFFF; azul estrella: #0B6FE1
-----------------------	--

## Color interior y exterior (continuación)

<b>Color interior</b>	Negro/gris: #000000/#6D7F85; negro: # 252B2A; negro/marrón: #252B2A/#925140
-----------------------	---

## Volante/espejo interior

<b>Material del volante</b>	• Corteza
<b>Ajuste de la posición del volante</b>	• Ajuste manual hacia arriba y hacia abajo
<b>Volante multifunción</b>	•
<b>Volante calefactado</b>	-
<b>Memoria del volante</b>	-
<b>Pantalla de visualización de la computadora de viaje</b>	• Color
<b>Panel de instrumentos LCD completo</b>	○(USD 88)
<b>Tamaño del instrumento LCD</b>	• 8 pulgadas; ○ 10.25 pulgadas
<b>Función del espejo retrovisor interior</b>	• Antideslumbrante manual; ○ Antideslumbrante automático
<b>Cambio de marchas</b>	• Cambio de manillar mecánico
<b>Dispositivo ETC</b>	○(USD 74)

## Configuración inteligente

<b>Servicios de coche conectado</b>	•
<b>Actualizaciones OTA</b>	-
<b>Red 4G/5G</b>	•4G
<b>Función remota de la aplicación móvil</b>	•

## Control de conducción

<b>Interruptor de modo de conducción</b>	• Deportes; • Economía
<b>Estacionamiento automático</b>	•
<b>Asistencia de arranque en pendiente</b>	•
<b>Sistema de recuperación de energía</b>	•
<b>Tecnología de arranque y parada del motor</b>	•

## Hardware de conducción

## Hardware de conducción (continuación)

<b>Radar de estacionamiento delantero/trasero</b>	Antes •/después •
<b>Sistema de cámaras de asistencia a la conducción</b>	• Imagen de marcha atrás
<b>Cámara de percepción frontal</b>	• Monocular
<b>Número de cámaras</b>	• 2
<b>Número de radares ultrasónicos</b>	• 8
<b>Cantidad de radar de ondas milimétricas</b>	• 1; ○ 3

## Carga en el coche

<b>Puerto multimedia/de carga</b>	•USB;•Type-C
<b>Número de puertos USB/ Tipo-C</b>	• 3 delanteros/2 traseros

---

"●" = Equipamiento de serie

"-" = No disponible

"○" = Equipamiento opcional.

Nota: Estos son vehículos del mercado chino. La cobertura de garantía no está disponible fuera de China.