

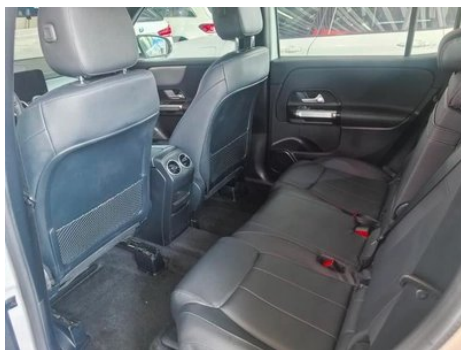
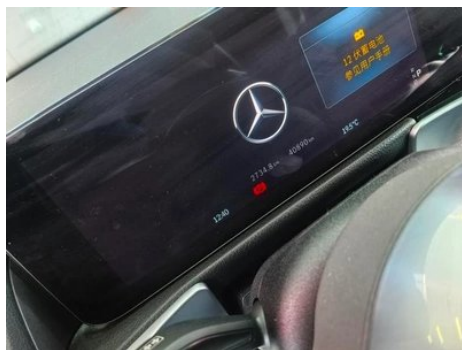
Отчет о Деталях Автомобиля

Mercedes-Benz GLB 2024 Пересаже GLB 200
Динамичный тип

Основная Информация

Марка	Mercedes-Benz
Пробег	40,000 km
Цвет	Белый
Первая регистрация	2024-01-01
Количество передач	1

Изображения Автомобиля





Состояние Автомобиля

1. Металлические кузовные элементы родные, окраска заводская.

Информация о Конфигурации

Информация о модели

Наименование модели	Mercedes-Benz GLB 2024 Пересеже GLB 200 Динамичный тип
Дата выпуска	2024.05

Основные параметры

Класс автомобиля	Компактный внедорожник
Тип энергии	Бензин
Максимальная мощность (кВт)	120
Максимальный крутящий момент (Н·м)	270
Трансмиссия	7-транс влажного двойного сцепления
Тип кузова	SUV
Двигатель	1.3T 163 л.с. L4
Габариты (Д×Ш×В) (мм)	4638*1834*1687
Разгон 0-100 км/ч (с)	10
Максимальная скорость (км/ч)	200
Снаряженная масса (кг)	1608
Полная масса (кг)	2105
Расход топлива по циклу WLTP (л/100км)	6.86

двигатель

Модель двигателя	282 814
Рабочий объем (мл)	1332
Рабочий объем (л)	1.3
Тип впуска	Турбонаддув

двигатель (продолжение)

Компоновка цилиндров	L
Количество цилиндров	4
Клапанов на цилиндр	4
Газораспределительный механизм	DOHC
Максимальная мощность (л.с.)	163
Обороты максимальной мощности (об/мин)	5500
Обороты максимального крутящего момента (об/мин)	2000-3500
Максимальная полезная мощность (кВт)	120
Октановое число	Номер 95
Система подачи топлива	Прямой впрыск
Материал головки блока цилиндров	Алюминиевый сплав
Материал блока цилиндров	Алюминиевый сплав
Компоновка двигателя	Горизонтальное

Экран/Система

Центральный экран управления цветной	<ul style="list-style-type: none">• Сенсорный ЖК-экран
Размер экрана информационно-развлекательной системы	<ul style="list-style-type: none">• 10,25 дюйма
Bluetooth/ Автомобильный телефон	<ul style="list-style-type: none">•
Интеграция смартфона/ Зеркалирование	<ul style="list-style-type: none">• Поддержка CarPlay;• Поддержка Android Auto
Система управления с распознаванием голоса	<ul style="list-style-type: none">• Мультимедийная система;• навигация;• телефон;• кондиционер
Интеллектуальная система автомобиля	<ul style="list-style-type: none">• MBUX

Тело

Длина (мм)	4638
Ширина (мм)	1834
Высота (мм)	1687

Тело (продолжение)

Колесная база (мм)	2829
Передняя колея (мм)	1590
Задняя колея (мм)	1589
Тип открывания дверей	Открытая дверь
Количество дверей	5
Количество мест	5
Объем топливного бака (л)	52
Объем багажника (л)	703-1430
Коэффициент аэродинамического сопротивления (Cd)	-
Угол въезда (°)	19
Угол съезда (°)	24

Коробка передач

Аббревиатура	7-транс влажного двойного сцепления
Количество передач	7
Тип трансмиссии	Мокрая коробка передач с двойным сцеплением (DCT)

Рулевое управление шасси

Тип привода	Переднемоторный, переднеприводный (FF)
Тип передней подвески	Независимая подвеска McPherson
Тип задней подвески	Множатная независимая подвеска
Тип усилителя руля	Электрический усилитель
Строение тела	Несущая

Конфигурация сидений

Материал сидений	• Имитация кожи
Регулировка основного сиденья	• Регулировка вперед и назад; • регулировка спинки; • регулировка высоты (4 стороны); • регулировка опоры для ног; • поддержка талии (4 стороны)
Метод регулировки совместного сиденья	• Регулировка вперед и назад; • регулировка спинки; • регулировка высоты (4 стороны)

Конфигурация сидений (продолжение)

Электрорегулировка сиденья водителя и пассажира	Главная •/Заместитель-
Функции передних сидений	○ Отопление (USD 382)
Кнопки регулировки заднего сиденья переднего пассажира	-
Регулировка сидений второго ряда	• Регулировка спинки
Заднее сиденье складное	• Пропорциональное опускание
Передний/задний центральный подлокотник	До •/после •
Задний подстаканник	•

Активная безопасность

Антиблокировочная система (ABS)	•
Электронное распределение тормозных усилий (EBD/CBC)	•
Система экстренного торможения (EBA/BAS/BA)	•
Система контроля тяги (ASR/TCS/TRC)	•
Система курсовой устойчивости (ESC/ESP/DSC)	•
Система контроля давления в шинах (TPMS)	• Отображение давления в шинах
Система напоминания о ремне безопасности	• Передний ряд; • второй ряд
Крепления ISOFIX для детских кресел	•
Система предупреждения о съезде с полосы (LDWS)	-
Система автономного экстренного торможения (AEB)	•

Активная безопасность (продолжение)

Система обнаружения усталости водителя	•
Система предупреждения о лобовом столкновении (FCW)	•
Система экстренного вызова (eCall)	•

Кондиционер/холодильник

Метод регулирования температуры в системе кондиционирования воздуха	• Автоматический кондиционер
Независимая система климат-контроля для задних пассажиров	-
Вентиляционные отверстия на задних сиденьях	•
Контроль температурной зоны	-
Автомобильный очиститель воздуха	-
Салонный фильтр PM2.5	-

Пассивная безопасность

Подушка безопасности водителя/пассажира	Мастер •/Заместитель •
Передние/задние боковые подушки безопасности	До •/после-
Подушки безопасности для защиты головы спереди/сзади (шторки безопасности)	До •/после •

Колесный тормоз

Тип передних тормозов	Вентиляционный диск
Тип задних тормозов	Дисковый
Тип стояночного тормоза	Электронный стоячий автомобиль
Размер передних шин	235/55 R18
Размер задних шин	235/55 R18
Размер запасного колеса	Нет.

Аудио/Внутреннее освещение

Аудио/Внутреннее освещение (продолжение)

Количество говорящих	• 7 рогов
Внутреннее окружающее освещение	○ 64 цвета (USD 353)

Функции вождения

Навигационный дисплей дорожной информации	•
Помощь в удержании полосы движения	-
Система помощи при движении по полосе	-
Система круиз-контроля	• Адаптивный круиз на полной скорости
Спутниковая навигационная система	•
Уровень помощи при вождении	• L1
Карта Бренда	• Гао Де
Помощь при парковке	•

Внешнее освещение

Источник света ближнего света	• LED
Источник света дальнего света	• LED
Светодиодные дневные ходовые огни	•
Адаптивный дальний и ближний свет	•
Автоматические фары	•
Регулируемые по высоте фары	•
Задержка выключения фар	•

Внешние зеркала

Функция внешнего зеркала	• Электрическая регулировка; • Нагревание зеркал заднего вида
--------------------------	---

Внешний вид/противоугольное

Материал обода	• Алюминиевый сплав
Электрический багажник	•
Электронный иммобилайзер двигателя	•

Внешний вид/противоугонное (продолжение)

Центральный замок в автомобиле	<ul style="list-style-type: none">•
Тип ключа	<ul style="list-style-type: none">• Ключ дистанционного управления
Система бесключевого запуска	<ul style="list-style-type: none">•
Электрическая память положения багажника	<ul style="list-style-type: none">•
Багажник на крышу	<ul style="list-style-type: none">•

Мансардное окно/стекло

Тип люка	<ul style="list-style-type: none">• Секционный электрический люк
Передние/задние электрические стеклоподъемники	До •/после •
Функция подъема окна одним нажатием	<ul style="list-style-type: none">• Вся машина
Функция защиты от заземления окон	<ul style="list-style-type: none">•
Автомобильное зеркало для макияжа	<ul style="list-style-type: none">• Освещение главного водителя;• освещение второго пилота
Задний дворник	<ul style="list-style-type: none">•
Функция стеклоочистителя с датчиком дождя	<ul style="list-style-type: none">• Индуктивный тип дождя

Цвет интерьера и экстерьера

Цвет кузова	Черная скала: #000000, Пространство-пространство серебро: # ACACAЕ; Арктический белый: # F4F4F4; Морская ночь синий: #143882, Лава красная: # B52E39, Горный серый: # 2F302A
Цвет салона	Черный, Коричневый, #000000/ #543E41, Черный: #000000

Рулевое колесо/внутреннее зеркало

Материал рулевого колеса	<ul style="list-style-type: none">• Натуральная кожа
Регулировка положения рулевого колеса	<ul style="list-style-type: none">• Ручная регулировка вверх и вниз
Многофункциональное рулевое колесо	<ul style="list-style-type: none">•
Подогрев рулевого колеса	-
Память рулевого колеса	-

Рулевое колесо/внутреннее зеркало (продолжение)

Экран дисплея маршрутного компьютера	<ul style="list-style-type: none">• Цвет
Полностью ЖК-панель приборов	<ul style="list-style-type: none">•
Размер ЖК-дисплея	<ul style="list-style-type: none">• 10,25 дюйма
Функция внутреннего зеркала заднего вида	<ul style="list-style-type: none">• Ручная антибликовая
Переключение передач	<ul style="list-style-type: none">• Электронное переключение передач
Устройство ETC	○(USD 441)
Подрулевые лепестки переключения передач	<ul style="list-style-type: none">•

Интеллектуальная конфигурация

Сервисы подключенного автомобиля	<ul style="list-style-type: none">•
Обновления по воздуху (OTA)	<ul style="list-style-type: none">•
Сеть 4G/5G	<ul style="list-style-type: none">•4G
Функция удаленного управления через мобильное приложение	<ul style="list-style-type: none">• Проверка технического состояния автомобиля/ диагностика;• Определение местоположения автомобиля/ поиск автомобиля;• Запись на плановое техобслуживание/ ремонт

Контроль вождения

Переключатель режима движения	<ul style="list-style-type: none">• Спорт;• экономичный;• стандарт/комфорт
Автоматическая парковка	<ul style="list-style-type: none">•
Помощь при трогании на подъеме	<ul style="list-style-type: none">•
Технология запуска и остановки двигателя	<ul style="list-style-type: none">•

Приводное оборудование

Передний/задний парковочный радар	До •/после •
Система видеопомощи при вождении	<ul style="list-style-type: none">• Изображение заднего хода

Зарядка в автомобиле

Зарядка в автомобиле (продолжение)

Мультимедийный/ зарядный порт	•USB;•Type-C
Количество портов USB/ Type-C	• 3 в первом ряду/2 в заднем ряду

"●" = Стандартное оборудование

"_" = Недоступно

"○" = Опциональное оборудование.

Примечание: Это автомобили для китайского рынка.
Гарантийное покрытие недоступно за пределами Китая.