

# Rapport de Détail du Véhicule

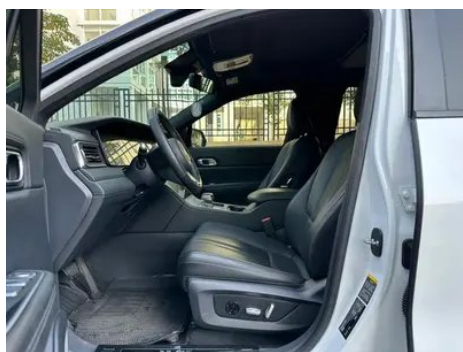
Li Auto ONE 2020 Extension de portée 6  
Planche de siège

## Informations de Base

Marque	Li Auto
Kilométrage	78,000 km
Couleur	Blanc
Première immatriculation	2021-05-01
Nombre de transferts	0

## Images du Véhicule





## État du Véhicule

1. Éléments de carrosserie métalliques d'origine avec peinture d'usine.

## Informations de Configuration

### Informations sur le modèle

<b>Nom du modèle</b>	Li Auto ONE 2020 Extension de portée 6 Planche de siège
<b>Date de lancement</b>	2019.10

### Paramètres de base

<b>Catégorie du véhicule</b>	SUV de taille et taille
<b>Type d'énergie</b>	Véhicule électrique à autonomie étendue (EREV)
<b>Puissance maximale (kW)</b>	96
<b>Couple maximal (N·m)</b>	-
<b>Transmission</b>	Boîte de vitesses pour véhicules électriques
<b>Type de carrosserie</b>	SUV
<b>Moteur</b>	Range-étendu 131 chevaux
<b>Dimensions (L×l×H) (mm)</b>	5020*1960*1760
<b>Accélération 0-100 km/h (s)</b>	6.5
<b>Vitesse maximale (km/h)</b>	172
<b>Poids à vide (kg)</b>	2300
<b>Poids total autorisé en charge (kg)</b>	-

## Paramètres de base (suite)

<b>Autonomie électrique NEDC (km)</b>	180
<b>Temps de charge rapide (h)</b>	0.5
<b>Temps de charge normale (h)</b>	6
<b>Moteur électrique (ch)</b>	326
<b>Plage de charge rapide (%)</b>	80
<b>Consommation avec batterie déchargée (L/100 km)</b>	8.8
<b>Accélération mesurée 0-100 km/h (s)</b>	6.36
<b>Distance de freinage 100-0 km/h (m)</b>	38.24
<b>Consommation réelle (L/100 km)</b>	8.3
<b>Autonomie de croisière mesurée (km)</b>	95.1

## moteur

<b>Référence moteur</b>	DAM12TD
<b>Cylindrée (mL)</b>	1199
<b>Cylindrée (L)</b>	1.2
<b>Type d'admission</b>	Turbo
<b>Configuration des cylindres</b>	L
<b>Nombre de cylindres</b>	3
<b>Soupapes par cylindre</b>	4
<b>Distribution</b>	DOHC
<b>Puissance maximale (ch)</b>	131
<b>Régime de puissance maxi (tr/min)</b>	5500
<b>Régime de couple maxi (tr/min)</b>	-
<b>Puissance nette maximale (kW)</b>	-
<b>Indice d'octane</b>	Numéro 95
<b>Système d'alimentation</b>	Pulvérisation directe

## moteur (suite)

<b>Matériau de culasse</b>	Alliage d'aluminium
<b>Matériau de bloc-moteur</b>	Alliage d'aluminium
<b>Disposition du moteur</b>	Horizontal

## moteur électrique

<b>Type de moteur</b>	Aimant permanent/synchronisation
<b>Puissance totale des moteurs électriques (kW)</b>	240
<b>Couple total des moteurs électriques (N·m)</b>	530
<b>Puissance max. du moteur électrique avant (kW)</b>	100
<b>Couple max. du moteur électrique avant (N·m)</b>	240
<b>Puissance totale du système (kW)</b>	240
<b>Couple global du système (N·m)</b>	530
<b>Nombre de moteurs d'entraînement</b>	Double moteur
<b>Configuration des moteurs</b>	Avant et arrière
<b>Type de batterie</b>	Batterie au lithium ternaire
<b>Capacité de la batterie (kWh)</b>	40.5
<b>Puissance max. du moteur électrique arrière (kW)</b>	140
<b>Couple max. du moteur électrique arrière (N·m)</b>	290

## Écran/Système

<b>Écran couleur de contrôle central</b>	• Écran LCD tactile
<b>Taille de l'écran d'infodivertissement</b>	•16,2 pouces
<b>Bluetooth/Téléphone embarqué</b>	•
<b>Système de contrôle de reconnaissance vocale</b>	• Système multimédia; • Navigation; • Téléphone; • Climatisation; • Toit ouvrant
<b>Taille de l'écran de la console centrale</b>	• 10,1 pouces

## Écran/Systeme (suite)

<b>Taille de l'écran de divertissement des passagers</b>	• 12.3 pouces
--	---------------

## Corps

<b>Longueur (mm)</b>	5020
<b>Largeur (mm)</b>	1960
<b>Hauteur (mm)</b>	1760
<b>Empattement (mm)</b>	2935
<b>Voie avant (mm)</b>	-
<b>Voie arrière (mm)</b>	-
<b>Garde au sol en charge (mm)</b>	180
<b>Type d'ouverture des portes</b>	-
<b>Nombre de portes</b>	5
<b>Nombre de places</b>	6
<b>Capacité du réservoir (L)</b>	45
<b>Volume du coffre (L)</b>	-
<b>Coefficient de traînée (Cx)</b>	-

## Boîte de vitesse

<b>Abréviation</b>	Boîte de vitesses pour véhicules électriques
<b>Nombre de rapports</b>	1
<b>Type de transmission</b>	Transmission à rapport fixe

## Direction du châssis

<b>Type de transmission</b>	Transmission intégrale bi-moteur
<b>Quatre roues motrices</b>	Quatre roues motrices électriques
<b>Type de suspension avant</b>	Suspension indépendante MacPherson
<b>Type de suspension arrière</b>	Suspension indépendante multi-bras
<b>Type de direction assistée</b>	Aide électrique
<b>Structure du corps</b>	Chargé

## Configuration des sièges

<b>Matériau des sièges</b>	• CEAU véritable
----------------------------	------------------

## Configuration des sièges (suite)

<b>Réglage du siège principal</b>	<ul style="list-style-type: none"><li>• Ajustement avant et arrière; • Ajustement du dossier; • Ajustement haut et bas (4 direction); • Soutien à la taille (4 direction)</li></ul>
<b>Méthode de réglage du siège arrière</b>	<ul style="list-style-type: none"><li>• Ajustement avant et arrière; • Ajustement du dossier; • Ajustement haut et bas (4 direction); • Soutien à la taille (4 direction)</li></ul>
<b>Réglage électrique du siège conducteur et du siège passager</b>	Principal •/Vice •
<b>Fonctions des sièges avant</b>	<ul style="list-style-type: none"><li>• Chauffage; • Ventilation</li></ul>
<b>Fonction mémoire du siège électrique</b>	<ul style="list-style-type: none"><li>• Position de conducteur</li></ul>
<b>Boutons de réglage arrière du siège passager avant</b>	<ul style="list-style-type: none"><li>•</li></ul>
<b>Réglage du siège de la deuxième rangée</b>	<ul style="list-style-type: none"><li>• Ajustement avant et arrière; • Réglage du dossier</li></ul>
<b>Banquette arrière rabattable</b>	<ul style="list-style-type: none"><li>• La proportion est abaissée</li></ul>
<b>Accoudoir central avant/arrière</b>	<ul style="list-style-type: none"><li>• Avant/arrière •</li></ul>
<b>Porte-gobelet arrière</b>	<ul style="list-style-type: none"><li>•</li></ul>
<b>Fonctions des sièges de la deuxième rangée</b>	<ul style="list-style-type: none"><li>• Chauffage</li></ul>
<b>Disposition des sièges</b>	•2-2-2
<b>Sièges indépendants de la deuxième rangée</b>	<ul style="list-style-type: none"><li>•</li></ul>
<b>Sièges de deuxième rangée réglables électriquement</b>	<ul style="list-style-type: none"><li>•</li></ul>

## Sécurité active

<b>Système antiblocage des roues (ABS)</b>	<ul style="list-style-type: none"><li>•</li></ul>
<b>Répartiteur électronique de freinage (EBD/CBC)</b>	<ul style="list-style-type: none"><li>•</li></ul>
<b>Système d'assistance au freinage (EBA/BAS/BA)</b>	<ul style="list-style-type: none"><li>•</li></ul>
<b>Système antipatinage (ASR/TCS/TRC)</b>	<ul style="list-style-type: none"><li>•</li></ul>

## Sécurité active (suite)

<b>Contrôle électronique de stabilité (ESC/ESP/DSC)</b>	•
<b>Système de surveillance de la pression des pneus (TPMS)</b>	• Affichage de la pression des pneus
<b>Avertisseur de ceinture de sécurité</b>	• Première rangée; • Deuxième rangée
<b>Fixations ISOFIX pour siège enfant</b>	•
<b>Système d'avertissement de franchissement de ligne (LDWS)</b>	•
<b>Système de freinage d'urgence autonome (AEB)</b>	•
<b>Détection de fatigue du conducteur</b>	-
<b>Système d'appel d'urgence (eCall)</b>	•
<b>Caméra embarquée intégrée</b>	•

## Climatisation/réfrigérateur

<b>Méthode de contrôle de la température de la climatisation</b>	• Climatisation automatique
<b>Climatisation indépendante arrière</b>	•
<b>Bouches d'aération des sièges arrière</b>	•
<b>Contrôle de zone de température</b>	•
<b>Purificateur d'air pour voiture</b>	•
<b>Filtre PM2.5 d'habitacle</b>	•

## Sécurité passive

<b>Airbag conducteur/passager</b>	Principal •/Vice •
<b>Airbags latéraux avant/arrière</b>	Avant •/arrière-
<b>Airbags de tête avant/arrière (airbags rideaux)</b>	• Avant/arrière •
<b>Airbag genoux</b>	• Airbags au genou de conduite principale

## Frein de roue

Type de freins avant	Ventilation à disque
Type de freins arrière	Ventilation à disque
Type de frein de stationnement	Voiture de stationnement électronique
Dimensions des pneus avant	255/50 R20
Dimensions des pneus arrière	255/50 R20
Dimensions de la roue de secours	Aucun

## Audio/Éclairage intérieur

Nombre de locuteurs	<ul style="list-style-type: none"><li>• 12 haut-parleurs</li></ul>
Éclairage d'ambiance intérieur	<ul style="list-style-type: none"><li>• Monochrome</li></ul>
Lampe de lecture tactile	<ul style="list-style-type: none"><li>•</li></ul>

## Fonctions de conduite

Affichage des informations de trafic de navigation	<ul style="list-style-type: none"><li>•</li></ul>
Assistance de voie	<ul style="list-style-type: none"><li>•</li></ul>
Système d'assistance au maintien de la voie	<ul style="list-style-type: none"><li>•</li></ul>
Système de régulateur de vitesse	<ul style="list-style-type: none"><li>• Croisière adaptative à pleine vitesse</li></ul>
Système de navigation par satellite	<ul style="list-style-type: none"><li>•</li></ul>
Reconnaissance des panneaux de signalisation routière	<ul style="list-style-type: none"><li>•</li></ul>
Assistance au stationnement	<ul style="list-style-type: none"><li>•</li></ul>

## Éclairage extérieur

Source de lumière de croisement	<ul style="list-style-type: none"><li>•LED</li></ul>
Source lumineuse de feux de route	<ul style="list-style-type: none"><li>•LED</li></ul>
Feux de jour à LED	<ul style="list-style-type: none"><li>•</li></ul>
Feux de route et de croisement adaptatifs	<ul style="list-style-type: none"><li>•</li></ul>
Phares automatiques	<ul style="list-style-type: none"><li>•</li></ul>

## Éclairage extérieur (suite)

<b>Phares réglables en hauteur</b>	•
<b>Délai d'extinction des phares</b>	-

## Rétroviseurs extérieurs

<b>Fonction rétroviseur extérieur</b>	• Réglage électrique; • pliage électrique; • mémoire du rétroviseur; • chauffage du rétroviseur; • retournement automatique; • pliage automatique de la voiture de verrouillage; • anti-éblouissement automatique
---------------------------------------	---

## Apparence/antivol

<b>Matériau de la jante</b>	• Alliage d'aluminium
<b>Coffre électrique</b>	•
<b>Antidémarrage électronique du moteur</b>	•
<b>Système de verrouillage centralisé dans la voiture</b>	•
<b>Type de clé</b>	• Clé de télécommande; • clé Bluetooth
<b>Système de démarrage sans clé</b>	•
<b>Fonction d'entrée sans clé</b>	• Toute la voiture
<b>Coffre mains libres</b>	•
<b>Mémoire de position du coffre électrique</b>	•
<b>Galerie de toit</b>	•
<b>Fonction de démarrage à distance</b>	•
<b>Préchauffage de la batterie</b>	•
<b>calandre fermée active</b>	•

## Puits de lumière/Verre

<b>Type de toit ouvrant</b>	• Peut ouvrir la lucarne panoramique
<b>Vitres électriques avant/arrière</b>	• Avant/arrière •
<b>Fonction de levage de vitre à une touche</b>	• Toute la voiture
<b>Fonction anti-pincement de fenêtre</b>	•

## Puits de lumière/Verre (suite)

<b>Miroir de maquillage pour voiture</b>	<ul style="list-style-type: none"><li>• Lumière de conduite principale; • Lumière de copilote</li></ul>
<b>Essuie-glace arrière</b>	<ul style="list-style-type: none"><li>•</li></ul>
<b>Fonction d'essuie-glace avec capteur de pluie</b>	<ul style="list-style-type: none"><li>• Induction des précipitations</li></ul>
<b>Vitre de confidentialité arrière</b>	<ul style="list-style-type: none"><li>•</li></ul>
<b>Fenêtre latérale en verre multicouche insonorisé</b>	<ul style="list-style-type: none"><li>• Toute la voiture</li></ul>

## Couleur intérieure et extérieure

<b>Couleur extérieure</b>	Gris: #B8B9B4; Bleu: #A7C7F0; Édition spéciale Baby Blue en peinture nacré: #A7C7F0; Blanc: #FFFFFF; Argent: #C7C7C7; Noir: #040404
<b>Couleur intérieure</b>	Blanc: #FEFEFE; Noir: #000000; Brun: #8F7E74

## Volant/rétroviseur intérieur

<b>Matériau du volant</b>	<ul style="list-style-type: none"><li>• Ceuu véritable</li></ul>
<b>Réglage de la position du volant</b>	<ul style="list-style-type: none"><li>• Ajustement manuel de haut en bas</li></ul>
<b>Volant multifonction</b>	<ul style="list-style-type: none"><li>•</li></ul>
<b>Volant chauffant</b>	<ul style="list-style-type: none"><li>•</li></ul>
<b>Mémoire du volant</b>	-
<b>Écran d'affichage de l'ordinateur de bord</b>	<ul style="list-style-type: none"><li>• Couleur</li></ul>
<b>Tableau de bord LCD complet</b>	<ul style="list-style-type: none"><li>•</li></ul>
<b>Taille de l'instrument LCD</b>	<ul style="list-style-type: none"><li>• 12.3 pouces</li></ul>
<b>Fonction rétroviseur intérieur</b>	<ul style="list-style-type: none"><li>• Antiéblouissement automatique</li></ul>

## Configuration intelligente

<b>Services de voiture connectée</b>	<ul style="list-style-type: none"><li>•</li></ul>
<b>Mises à jour OTA</b>	<ul style="list-style-type: none"><li>•</li></ul>

## Contrôle de la conduite

<b>Commutateur de mode de conduite</b>	<ul style="list-style-type: none"><li>• Sport; • Économie; • Tout-terrain; • Neige</li></ul>
<b>Stationnement automatique</b>	<ul style="list-style-type: none"><li>•</li></ul>
<b>Descente en pente raide</b>	<ul style="list-style-type: none"><li>•</li></ul>

## Contrôle de la conduite (suite)

<b>Aide au démarrage en côte</b>	•
<b>Fonction de suspension variable</b>	• Réglage souple et dur de la suspension

## Matériel de conduite

<b>Radar de stationnement avant/arrière</b>	• Avant/arrière •
<b>Système de caméras d'aide à la conduite</b>	• Image panoramique à 360 degrés
<b>Nombre de caméras</b>	• 5
<b>Nombre de radars à ultrasons</b>	• 12
<b>Quantité de radar à ondes millimétriques</b>	• 1
<b>Puce de conduite assistée</b>	• Mobileye EyeQ4
<b>Puissance de calcul totale de la puce</b>	• 2.5 TOPS

## Recharge en voiture

<b>Port multimédia/de chargement</b>	• USB; • SD; • Type-C
<b>Nombre de ports USB/ Type-C</b>	• 2 à l'avant/5 à l'arrière
<b>Fonction de chargement sans fil pour téléphone portable</b>	• Première rangée
<b>Prise de courant 12 V dans le coffre à bagages</b>	•

"●" = Équipement de série

"-" = Non disponible

"○" = Équipement en option.

Remarque : Il s'agit de véhicules du marché chinois. La couverture de garantie n'est pas disponible en dehors de la Chine.