

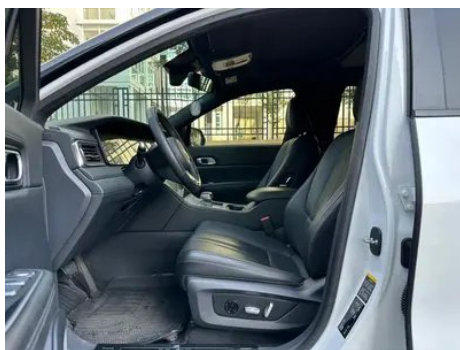
# Отчет о Деталях Автомобиля

## Li Auto ONE 2020 Увеличение диапазона 6 Кресельная плита

### Основная Информация

Марка	Li Auto
Пробег	78,000 km
Цвет	Белый
Первая регистрация	2021-05-01
Количество передач	0

### Изображения Автомобиля





## Состояние Автомобиля

1. Оригинальные металлические кузовные элементы с заводской окраской.

## Информация о Конфигурации

### Информация о модели

<b>Наименование модели</b>	Li Auto ONE 2020 Увеличение диапазона 6 Кресельная плита
<b>Дата выпуска</b>	2019.10

### Основные параметры

<b>Класс автомобиля</b>	Внегабаритный внедорожник
<b>Тип энергии</b>	Электромобиль с увеличенным запасом хода (EREV)
<b>Максимальная мощность (кВт)</b>	96
<b>Максимальный крутящий момент (Н·м)</b>	-
<b>Трансмиссия</b>	Электрические Коробка переменных передач на одной скорости
<b>Тип кузова</b>	SUV
<b>Двигатель</b>	Повышенной мощности, 131 лошадиная сила
<b>Габариты (Д×Ш×В) (мм)</b>	5020*1960*1760
<b>Разгон 0-100 км/ч (с)</b>	6.5
<b>Максимальная скорость (км/ч)</b>	172
<b>Снаряженная масса (кг)</b>	2300
<b>Полная масса (кг)</b>	-
<b>Запас хода на электротяге по NEDC (км)</b>	180
<b>Время быстрой зарядки (ч)</b>	0.5

## Основные параметры (продолжение)

<b>Время медленной зарядки (ч)</b>	6
<b>Электродвигатель (л.с.)</b>	326
<b>Диапазон быстрой зарядки (%)</b>	80
<b>Расход топлива при разряженной батарее (л/100км)</b>	8.8
<b>Измеренный разгон 0-100 км/ч (с)</b>	6.36
<b>Тормозной путь со 100 км/ч (м)</b>	38.24
<b>Реальный расход топлива (л/100км)</b>	8.3
<b>Измеренный запас хода (км)</b>	95.1

### двигатель

<b>Модель двигателя</b>	DAM12TD
<b>Рабочий объем (мл)</b>	1199
<b>Рабочий объем (л)</b>	1.2
<b>Тип впуска</b>	Турбонаддув
<b>Компоновка цилиндров</b>	L
<b>Количество цилиндров</b>	3
<b>Клапанов на цилиндр</b>	4
<b>Газораспределительный механизм</b>	DOHC
<b>Максимальная мощность (л.с.)</b>	131
<b>Обороты максимальной мощности (об/мин)</b>	5500
<b>Обороты максимального крутящего момента (об/мин)</b>	-
<b>Максимальная полезная мощность (кВт)</b>	-
<b>Октановое число</b>	Номер 95
<b>Система подачи топлива</b>	Прямой впрыск
<b>Материал головки блока цилиндров</b>	Алюминиевый сплав

## двигатель (продолжение)

<b>Материал блока цилиндров</b>	Алюминиевый сплав
<b>Компоновка двигателя</b>	Горизонтальное

## Электродвигатель

<b>Тип двигателя</b>	Постоянные магниты/ синхронизация
<b>Суммарная мощность электродвигателей (кВт)</b>	240
<b>Суммарный крутящий момент электродвигателей (Н·м)</b>	530
<b>Макс. мощность переднего электродвигателя (кВт)</b>	100
<b>Макс. крутящий момент переднего электродвигателя (Н·м)</b>	240
<b>Общая мощность системы (кВт)</b>	240
<b>Общий крутящий момент системы (Н·м)</b>	530
<b>Количество приводных двигателей</b>	Двойной двигатель
<b>Компоновка электродвигателей</b>	Передняя задняя
<b>Тип батареи</b>	Тройная литиевая батарея
<b>Емкость батареи (кВт·ч)</b>	40.5
<b>Макс. мощность заднего электродвигателя (кВт)</b>	140
<b>Макс. крутящий момент заднего электродвигателя (Н·м)</b>	290

## Экран/Система

<b>Центральный экран управления цветной</b>	<ul style="list-style-type: none"><li>• Сенсорный ЖК-экран</li></ul>
<b>Размер экрана информационно-развлекательной системы</b>	<ul style="list-style-type: none"><li>• 16,2 дюйма</li></ul>
<b>Bluetooth/ Автомобильный телефон</b>	<ul style="list-style-type: none"><li>•</li></ul>

## Экран/Система (продолжение)

<b>Система управления с распознаванием голоса</b>	• Мультимедийная система; • навигация; • телефон; • кондиционер; • люк в крыше
<b>Размер экрана центральной консоли</b>	• 10,1 дюйма
<b>Размер экрана для развлечения пассажиров</b>	• 12,3 дюйма

## Тело

<b>Длина (мм)</b>	5020
<b>Ширина (мм)</b>	1960
<b>Высота (мм)</b>	1760
<b>Колесная база (мм)</b>	2935
<b>Передняя колея (мм)</b>	-
<b>Задняя колея (мм)</b>	-
<b>Дорожный просвет при полной загрузке (мм)</b>	180
<b>Тип открывания дверей</b>	-
<b>Количество дверей</b>	5
<b>Количество мест</b>	6
<b>Объем топливного бака (л)</b>	45
<b>Объем багажника (л)</b>	-
<b>Коэффициент аэродинамического сопротивления (Cd)</b>	-

## Коробка передач

<b>Аббревиатура</b>	Электрические Коробка переменных передач на одной скорости
<b>Количество передач</b>	1
<b>Тип трансмиссии</b>	Коробка передач с фиксированным передаточным отношением

## Рулевое управление шасси

<b>Тип привода</b>	Двухмоторный полный привод
<b>Полный привод</b>	Электрический полный привод
<b>Тип передней подвески</b>	Независимая подвеска McPherson
<b>Тип задней подвески</b>	Множатная независимая подвеска

## Рулевое управление шасси (продолжение)

Тип усилителя руля	Электрический усилитель
Строение тела	Несущая

## Конфигурация сидений

Материал сидений	• Натуральная кожа
Регулировка основного сиденья	• Регулировка вперед и назад; • регулировка спинки; • регулировка высоты (4 стороны); • поддержка талии (4 стороны)
Метод регулировки совместного сиденья	• Регулировка вперед и назад; • регулировка спинки; • регулировка высоты (4 стороны); • поддержка талии (4 стороны)
Электрорегулировка сиденья водителя и пассажира	Мастер •/Заместитель •
Функции передних сидений	• Отопление; • вентиляция
Функция памяти электрических сидений	• Водительское положение
Кнопки регулировки заднего сиденья переднего пассажира	•
Регулировка сидений второго ряда	• Регулировка вперед и назад; • регулировка спинки
Заднее сиденье складное	• Пропорциональное опускание
Передний/задний центральный подлокотник	До •/после •
Задний подстаканник	•
Функции сидений второго ряда	• Отопление
Расположение сидений	• 2-2-2
Независимые сиденья второго ряда	•
Электрорегулировка сидений второго ряда	•

## Активная безопасность

Антиблокировочная система (ABS)	•
---------------------------------	---

## Активная безопасность (продолжение)

Электронное распределение тормозных усилий (EBD/CBC)	•
Система экстренного торможения (EBA/BAS/BA)	•
Система контроля тяги (ASR/TCS/TRC)	•
Система курсовой устойчивости (ESC/ESP/DSC)	•
Система контроля давления в шинах (TPMS)	• Отображение давления в шинах
Система напоминания о ремне безопасности	• Передний ряд; • второй ряд
Крепления ISOFIX для детских кресел	•
Система предупреждения о съезде с полосы (LDWS)	•
Система автономного экстренного торможения (АЕВ)	•
Система обнаружения усталости водителя	-
Система экстренного вызова (eCall)	•
Встроенный видеореги­стратор	•

## Кондиционер/холодильник

Метод регулирования температуры в системе кондиционирования воздуха	• Автоматический кондиционер
Независимая система климат-контроля для задних пассажиров	•
Вентиляционные отверстия на задних сиденьях	•
Контроль температурной зоны	•

## Кондиционер/холодильник (продолжение)

Автомобильный очиститель воздуха	•
Салонный фильтр PM2.5	•

## Пассивная безопасность

Подушка безопасности водителя/пассажира	Мастер •/Заместитель •
Передние/задние боковые подушки безопасности	До •/после-
Подушки безопасности для защиты головы спереди/сзади (шторки безопасности)	До •/после •
Подушка безопасности для колена	• Главная подушка безопасности

## Колесный тормоз

Тип передних тормозов	Вентиляционный диск
Тип задних тормозов	Вентиляционный диск
Тип стояночного тормоза	Электронный стоячий автомобиль
Размер передних шин	255/50 R20
Размер задних шин	255/50 R20
Размер запасного колеса	Нет.

## Аудио/Внутреннее освещение

Количество говорящих	• 12 рогов
Внутреннее окружающее освещение	• Монохромный
Сенсорный свет для чтения	•

## Функции вождения

Навигационный дисплей дорожной информации	•
Помощь в удержании полосы движения	•
Система помощи при движении по полосе	•
Система круиз-контроля	• Адаптивный круиз на полной скорости
Спутниковая навигационная система	•
Распознавание дорожных знаков	•

## Функции вождения (продолжение)

Помощь при парковке	•
---------------------	---

## Внешнее освещение

Источник света ближнего света	•LED
Источник света дальнего света	•LED
Светодиодные дневные ходовые огни	•
Адаптивный дальний и ближний свет	•
Автоматические фары	•
Регулируемые по высоте фары	•
Задержка выключения фар	-

## Внешние зеркала

Функция внешнего зеркала	• Электрическая регулировка; • Электрический складной; • Память зеркала заднего вида; • Нагрев зеркала заднего вида; • Автоматический поворот;
--------------------------	--

## Внешний вид/противоугонное

Материал обода	• Алюминиевый сплав
Электрический багажник	•
Электронный иммобилайзер двигателя	•
Центральный замок в автомобиле	•
Тип ключа	• Ключ дистанционного управления; • ключ Bluetooth
Система бесключевого запуска	•
Функция бесключевого доступа	• Вся машина
Бесконтактное открывание багажника	•
Электрическая память положения багажника	•
Багажник на крышу	•
Функция удаленного запуска	•

## Внешний вид/противоугонное (продолжение)

<b>Предварительный прогрев аккумулятора</b>	<ul style="list-style-type: none"><li>•</li></ul>
<b>Активная закрытая решетка</b>	<ul style="list-style-type: none"><li>•</li></ul>

## Мансардное окно/стекло

<b>Тип люка</b>	<ul style="list-style-type: none"><li>• Панорамный люк можно открыть</li></ul>
<b>Передние/задние электрические стеклоподъемники</b>	До •/после •
<b>Функция подъема окна одним нажатием</b>	<ul style="list-style-type: none"><li>• Вся машина</li></ul>
<b>Функция защиты от заземления окон</b>	<ul style="list-style-type: none"><li>•</li></ul>
<b>Автомобильное зеркало для макияжа</b>	<ul style="list-style-type: none"><li>• Освещение главного водителя;</li><li>• освещение второго пилота</li></ul>
<b>Задний дворник</b>	<ul style="list-style-type: none"><li>•</li></ul>
<b>Функция стеклоочистителя с датчиком дождя</b>	<ul style="list-style-type: none"><li>• Индуктивный тип дождя</li></ul>
<b>Заднее боковое защитное стекло</b>	<ul style="list-style-type: none"><li>•</li></ul>
<b>Многослойное звукоизолирующее стекло бокового окна</b>	<ul style="list-style-type: none"><li>• Вся машина</li></ul>

## Цвет интерьера и экстерьера

<b>Цвет кузова</b>	Серый: #B8B9B4; синий: #A7C7F0; жемчужная краска в специальном исполнении «Бэби-блю»: #A7C7F0; белый: #FFFFFF; серебристый: #C7C7C7; чёрный: #040404
<b>Цвет салона</b>	Белый: #F0F0F0; чёрный: #000000; коричневый: #8F7E74

## Рулевое колесо/внутреннее зеркало

<b>Материал рулевого колеса</b>	<ul style="list-style-type: none"><li>• Натуральная кожа</li></ul>
<b>Регулировка положения рулевого колеса</b>	<ul style="list-style-type: none"><li>• Ручная регулировка вверх и вниз</li></ul>
<b>Многофункциональное рулевое колесо</b>	<ul style="list-style-type: none"><li>•</li></ul>
<b>Подогрев рулевого колеса</b>	<ul style="list-style-type: none"><li>•</li></ul>

## Рулевое колесо/внутреннее зеркало (продолжение)

Память рулевого колеса	-
Экран дисплея маршрутного компьютера	• Цвет
Полностью ЖК-панель приборов	•
Размер ЖК-дисплея	• 12,3 дюйма
Функция внутреннего зеркала заднего вида	• Автоматическая антибликовая

## Интеллектуальная конфигурация

Сервисы подключенного автомобиля	•
Обновления по воздуху (ОТА)	•

## Контроль вождения

Переключатель режима движения	•Спорт; •Экономика; •Бег по пересечённой местности; •Снежная местность
Автоматическая парковка	•
Крутой спуск по склону	•
Помощь при трогании на подъеме	•
Функция переменной подвески	• Мягкая и жесткая регулировка подвески

## Приводное оборудование

Передний/задний парковочный радар	До •/после •
Система видеопомощи при вождении	• 360-градусное панорамное изображение
Количество камер	• 5
Количество ультразвуковых радаров	• 12
Количество радаров миллиметрового диапазона	• 1
Чип помощи водителю	•Mobileye EyeQ4
Общая вычислительная мощность чипа	•2.5 TOPS

## Зарядка в автомобиле

## Зарядка в автомобиле (продолжение)

<b>Мультимедийный/ зарядный порт</b>	•USB;•SD;•Type-C
<b>Количество портов USB/ Type-C</b>	• Передние 2 штуки/Задние 5 штук
<b>Функция беспроводной зарядки мобильного телефона</b>	• Передний ряд
<b>Розетка 12 В в багажном отделении</b>	•

---

"●" = Стандартное оборудование

"\_" = Недоступно

"○" = Опциональное оборудование.

Примечание: Это автомобили для китайского рынка.  
Гарантийное покрытие недоступно за пределами Китая.