

Informe de Detalles del Vehículo

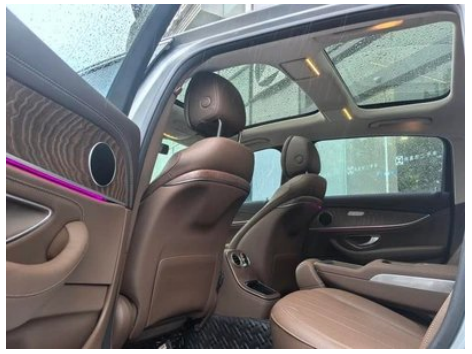
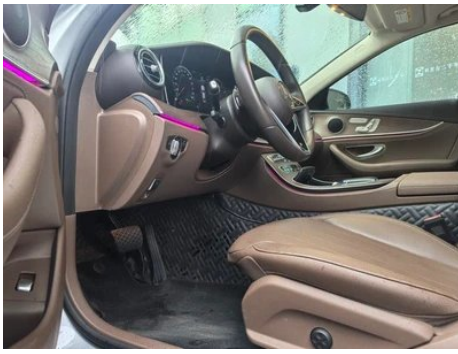
Mercedes E-Class 2023 Modificación E 300 L
Estilo de moda Coche sedán

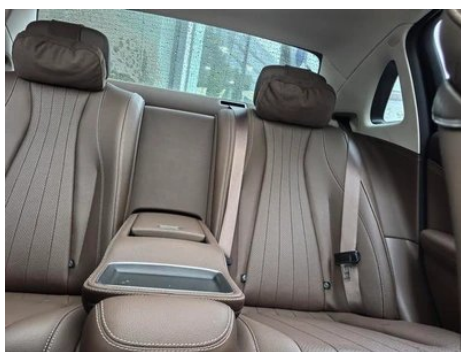
Información Básica

Marca	Mercedes-Benz
Kilometraje	28,300 km
Color	Gris plateado
Primera matriculación	2023-12-01
Número de transferencias	2

Imágenes del Vehículo







Condición del Vehículo

1. Lado interior del pilar B izquierdo, Abolladura. 2. Lado interior del pilar B derecho, Abolladura. 3. Rieles y estructura del asiento del conductor, Señales de desmontaje. 4. Rieles y estructura del asiento del pasajero, Señales de desmontaje.

Información de Configuración

Información del modelo

Nombre del modelo	Mercedes Benz E-Class 2023 Modelo renovado E 300 L Versión de moda
Fecha de lanzamiento	2023.03

Parámetros básicos

Categoría del vehículo	Coche mediano y grande
Tipo de energía	Gasolina
Potencia máxima (kW)	190
Par máximo (N·m)	370
Transmisión	Integración manual de 9 velocidades
Tipo de carrocería	Sedán
Motor	2.0T 258 caballos de fuerza L4
Dimensiones (LxAxA) (mm)	5078*1860*1480
Aceleración 0-100 km/h (s)	6.9
Velocidad máxima (km/h)	240
Peso en vacío (kg)	1800
Peso máximo autorizado (kg)	2350
Consumo combinado WLTP (L/100 km)	7.75

motor

Modelo de motor	264 920
Cilindrada (mL)	1991
Cilindrada (L)	2.0

motor (continuación)

Tipo de admisión	Turbo
Configuración de cilindros	L
Número de cilindros	4
Válvulas por cilindro	4
Distribución	DOHC
Potencia máxima (CV)	258
Régimen de potencia máxima (rpm)	6100
Régimen de par máximo (rpm)	1800-4000
Potencia neta máxima (kW)	190
Octanaje	95.
Sistema de alimentación	Spray directo
Material de culata	Aleación de aluminio
Material de bloque motor	Aleación de aluminio
Disposición del motor	Vertical

Pantalla/Sistema

Pantalla a color de control central	• Pantalla LCD táctil
Tamaño de la pantalla de infoentretenimiento	• 12,3 pulgadas
Bluetooth/Teléfono integrado	•
Integración/Duplicación de smartphone	• Soporte CarPlay; • Soporte CarLife
Sistema de control de reconocimiento de voz	• Sistema multimedia; • Navegación; • Teléfono; • Aire acondicionado
Sistema inteligente a bordo del vehículo	• MBUX
Control de gestos	○(USD 676)

Cuerpo

Longitud (mm)	5078
Anchura (mm)	1860
Altura (mm)	1480
Distancia entre ejes (mm)	3079
Vía delantera (mm)	1596

Cuerpo (continuación)

Vía trasera (mm)	1600
Tipo de apertura de puertas	Puerta batiente
Número de puertas	4
Número de plazas	5
Capacidad del depósito (L)	66
Volumen del tronco (L)	-
Coefficiente aerodinámico (Cx)	-
Ángulo de ataque (°)	18
Ángulo de salida (°)	17

Caja de cambios

Abreviatura	Integración manual de 9 velocidades
Número de marchas	9
Tipo de transmisión	Transmisión automática con modo manual (AT)

Dirección del chasis

Tipo de tracción	Motor delantero, tracción trasera (FR)
Tipo de suspensión delantera	Suspensión independiente multibrazo
Tipo de suspensión trasera	Suspensión independiente multibrazo
Tipo de dirección asistida	Asistencia eléctrica
Estructura corporal	Tipo de carga

Configuración del asiento

Material de los asientos	<input type="radio"/> Cuero genuino; • Imitación de cuero
Ajuste del asiento principal	• Ajuste hacia adelante y hacia atrás; • Ajuste del respaldo; • Ajuste de altura (4 en dirección); • Ajuste del retalón de la pierna; • Soporte de cintura (4 en dirección)
Método de ajuste del coasiento	• Ajuste hacia adelante y hacia atrás; • Ajuste del respaldo; • Ajuste de altura (4 en dirección); • Ajuste del retalón de la pierna; • Soporte de cintura (4 en dirección)

Configuración del asiento (continuación)

Ajuste eléctrico del asiento del conductor y del pasajero.	Principal •/Vice •
Funciones del asiento delantero	• Calentamiento; ○ Ventilación
Función de memoria del asiento eléctrico	• Posición de conducción; • posición de copiloto
Botones ajustables en la parte trasera del asiento del pasajero delantero	•
Apoyabrazos central delantero/trasero	Antes •/después •
Portavasos trasero	•
Funciones del asiento de la segunda fila	○ Calentar

Seguridad activa

Sistema antibloqueo de frenos (ABS)	•
Distribución electrónica de frenado (EBD/CBC)	•
Sistema de asistencia a la frenada (EBA/BAS/BA)	•
Sistema de control de tracción (ASR/TCS/TRC)	•
Control electrónico de estabilidad (ESC/ESP/DSC)	•
Sistema de monitorización de presión de neumáticos (TPMS)	• Pantalla de presión de neumáticos
Recordatorio de cinturón de seguridad	• Coche completo
Anclajes ISOFIX para sillas infantiles	•
Sistema de aviso de cambio involuntario de carril (LDWS)	○
Frenado autónomo de emergencia (AEB)	•
Detector de fatiga del conductor	•
Alerta de colisión frontal (FCW)	•

Seguridad activa (continuación)

Sistema de llamada de emergencia (eCall)	•
Cámara de conducción integrada	○

Aire acondicionado/refrigerador

Método de control de temperatura del aire acondicionado	• Aire acondicionado automático
Climatización independiente trasera	-
Ventilaciones de aire del asiento trasero	•
Control de zona de temperatura	•
Purificador de aire para coche	•
Filtro PM2.5 para el habitáculo	•
generador de iones negativos	○
Dispositivo de fragancia para coche	○

Seguridad pasiva

Bolsa de aire del conductor y del pasajero	Principal •/Vice •
Airbags laterales delanteros y traseros	Antes •/después-
Airbags de cabeza delanteros y traseros (airbags de cortina)	Antes •/después •
Neumáticos run-flat	○
Protección pasiva de peatones	•

Freno de rueda

Tipo de frenos delanteros	Tipo de disco de ventilación
Tipo de frenos traseros	Tipo de disco de ventilación
Tipo de freno de estacionamiento	Estacionado electrónico
Tamaño de neumáticos delanteros	245/45 R18
Tamaño de neumáticos traseros	245/45 R18

Freno de rueda (continuación)

Tamaño de la rueda de repuesto	Ninguno
--------------------------------	---------

Audio/Iluminación interior

Marca del altavoz	<input type="radio"/> Voz de Burmester Berlin (USD 1,147)
Número de hablantes	• 8 altavoces; <input type="radio"/> 13 altavoces
Iluminación ambiental interior	• 64 colores

Funciones de conducción

Pantalla de información de tráfico de navegación	•
Asistente de carril	<input type="radio"/>
Sistema de asistencia para mantenerse en el carril	<input type="radio"/>
Sistema de control de cruce	• Cruce de velocidad constante; <input type="radio"/> Cruce adaptativo de velocidad completa
Sistema de navegación por satélite	•
Nivel de asistencia a la conducción	<input type="radio"/> L2
Centrado de carril	<input type="radio"/>
Reconocimiento de señales de tráfico vial	<input type="radio"/>
Marca del mapa	• Gaud
Navegación en tiempo real con RA	<input type="radio"/>
Asistencia de estacionamiento	•

Iluminación exterior

Fuente de luz de cruce	• LED
Fuente de luz de carretera	• LED
Luces diurnas LED	•
Luces altas y bajas adaptativas	<input type="radio"/>
Faros automáticos	•
Faros delanteros regulables en altura	•

Iluminación exterior (continuación)

Retardo de apagado de los faros	<ul style="list-style-type: none">•
Características de iluminación	<ul style="list-style-type: none">○ Multihaz geométrico (USD 1,985)
Encender las luces delanteras	<ul style="list-style-type: none">○

Espejos exteriores

Función del espejo exterior	<ul style="list-style-type: none">• Ajuste eléctrico; • Plegable eléctrico; • Memoria del espejo retrovisor; • Calefacción del espejo retrovisor; • Voltar automáticamente hacia abajo; • Bloquear el automóvil y plegar automáticamente; • Automático antideslumbrante
------------------------------------	---

Apariencia/antirrobo

Material de la llanta	<ul style="list-style-type: none">• Aleación de aluminio
Baúl eléctrico	<ul style="list-style-type: none">•
inmovilizador electrónico del motor	<ul style="list-style-type: none">•
Sistema de cierre centralizado en el coche	<ul style="list-style-type: none">•
Tipo de clave	<ul style="list-style-type: none">• Llave de control remoto
Sistema de arranque sin llave	<ul style="list-style-type: none">•
Función de entrada sin llave	<ul style="list-style-type: none">• Coche completo
Maletero manos libres	<ul style="list-style-type: none">•
Función de arranque remoto	<ul style="list-style-type: none">•

Tragaluz/Vidrio

Tipo de techo solar	<ul style="list-style-type: none">• Techo corredizo eléctrico segmentado
Elevalunas eléctricos delanteros y traseros	Antes •/después •
Función de elevación de ventana con un solo toque	<ul style="list-style-type: none">• Coche completo
Función anti-pinzamiento de ventana	<ul style="list-style-type: none">•
Espejo de maquillaje para coche	<ul style="list-style-type: none">• Luz de iluminación del conductor;• Luz de iluminación del copiloto;• Luz de iluminación de la fila trasera

Tragaluz/Vidrio (continuación)

Limpiaparabrisas trasero	-
Función de limpiaparabrisas con sensor de lluvia	<ul style="list-style-type: none">• Tipo de inducción de lluvia

Color interior y exterior

Color exterior	Verde turquesa: #193A48; negro obsidiana: #000000; azul zafiro: #0D2C95; blanco ártico: # F4F4F4; negro rubí: # 1B100F; gris grafito: #4E5158; plata espacio-tiempo: # ACACAE
Color interior	Marrón castaño/café marrón: #3C2426/# 221F1F; negro: #000000; marrón silla de montar/beige macchiato: #844B41/# D0D0D0

Volante/espejo interior

Material del volante	<ul style="list-style-type: none">• Cuero genuino
Ajuste de la posición del volante	<ul style="list-style-type: none">• Ajuste eléctrico hacia arriba y hacia abajo hacia adelante y hacia atrás
Volante multifunción	<ul style="list-style-type: none">•
Volante calefactado	○(USD 515)
Memoria del volante	<ul style="list-style-type: none">•
Pantalla de visualización de la computadora de viaje	<ul style="list-style-type: none">• Color
Panel de instrumentos LCD completo	<ul style="list-style-type: none">•
Tamaño del instrumento LCD	<ul style="list-style-type: none">• 12,3 pulgadas
Función del espejo retrovisor interior	<ul style="list-style-type: none">• Antideslumbrante automático
Cambio de marchas	<ul style="list-style-type: none">• Cambio de marcha electrónico
Pantalla digital de visualización frontal HUD	○(USD 1,324)
Dispositivo ETC	○(USD 441)
Levas de cambio en el volante	<ul style="list-style-type: none">•

Configuración inteligente

Servicios de coche conectado	<ul style="list-style-type: none">•
Actualizaciones OTA	<ul style="list-style-type: none">•

Configuración inteligente (continuación)

Red 4G/5G	•4G
Función remota de la aplicación móvil	• Control de la puerta; • Arranque del vehículo; • Consulta/diagnóstico del estado del vehículo; • Posicionamiento/búsqueda del vehículo

Control de conducción

Interruptor de modo de conducción	• Deportes; • Económico; • Estándar/cómodo; • Personalizado/personalizado
Estacionamiento automático	•
Asistencia de arranque en pendiente	•
Función de suspensión variable	• Ajuste suave y duro de la suspensión
Relación de dirección variable	•
Tecnología de arranque y parada del motor	•

Hardware de conducción

Radar de estacionamiento delantero/trasero	Antes •/después •
Sistema de cámaras de asistencia a la conducción	• Imagen panorámica de 360 grados

Carga en el coche

Puerto multimedia/de carga	•Type-C
Número de puertos USB/ Tipo-C	• 3 en la fila delantera/3 en la fila trasera
Función de carga inalámbrica del teléfono móvil	• Primera fila

Paquete opcional

Paquete opcional (continuación)

Paquete opcional

Smart Enjoy Set 2(USD 441; incluye: asientos traseros con calefacción); Zhile Set 2(USD 676; incluye: sistema de interacción humano-computadora inteligente MBUX, navegación de cruce de escena real, grabadora de conducción); Smart Enjoy Set 3(USD 1,397; incluye: función refrescante, componentes de aire acondicionado en el automóvil); Smart Enjoy Set 1(USD 2,324; incluye: asientos delanteros con aire acondicionado, interior de cuero); Smart Driving Set 1 (USD 3,529; incluyendo: versión mejorada del componente de asistencia al conductor, sistema de asistencia de señales de tráfico)

"●" = Equipamiento de serie

"-" = No disponible

"○" = Equipamiento opcional.

Nota: Estos son vehículos del mercado chino. La cobertura de garantía no está disponible fuera de China.