

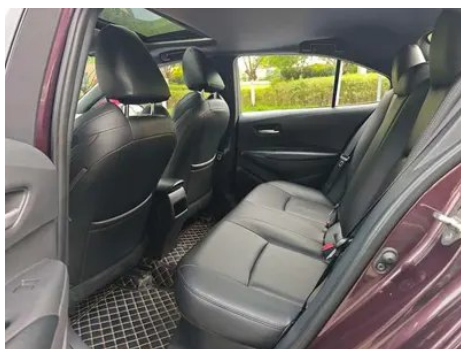
Informe de Detalles del Vehículo

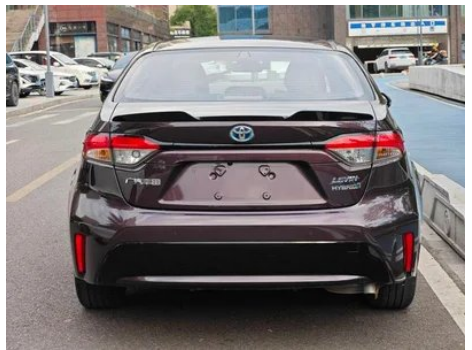
Toyota Levin 2019 Doble motor 1.8H Versión de tecnología País VI

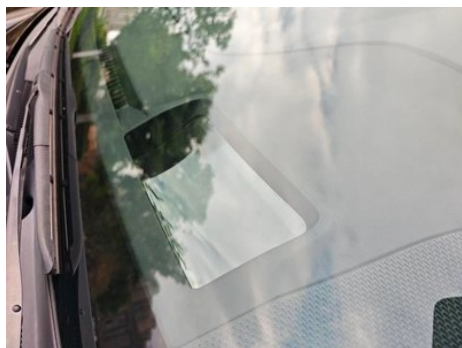
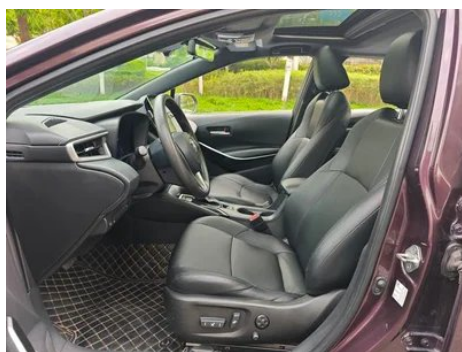
Información Básica

Marca	Toyota
Kilometraje	63,500 km
Color	Púrpura
Primera matriculación	2019-06-01
Número de transferencias	0

Imágenes del Vehículo







Condición del Vehículo

1. Larguero lateral superior izquierdo, Reparación de pintura. 2. Larguero delantero izquierdo, Deformación. 3. Rieles y estructura del asiento del conductor, Señales de desmontaje. 4. Rieles y estructura del asiento del pasajero delantero, Señales de desmontaje. 5. Panel lateral trasero izquierdo, Reparación de pintura, Reparación de carrocería.

Información de Configuración

Información del modelo

Nombre del modelo	Toyota Levin 2019 Doble motor 1.8H E-CVT Versión de tecnología País VI
Fecha de lanzamiento	2019.05

Parámetros básicos

Categoría del vehículo	Coche compacto
Tipo de energía	Vehículo híbrido eléctrico (HEV)
Potencia máxima (kW)	72
Par máximo (N·m)	142
Transmisión	Transmisión continuamente variable E-CVT
Tipo de carrocería	Sedán
Motor	1.8L 98 Caballos de fuerza L4
Dimensiones (LxAxA) (mm)	4640*1780*1455
Aceleración 0-100 km/h (s)	-
Velocidad máxima (km/h)	-
Peso en vacío (kg)	1430

Parámetros básicos (continuación)

Peso máximo autorizado (kg)	-
Motor eléctrico (CV)	72
Consumo combinado NEDC (L/100 km)	4.1
Aceleración medida 0-100 km/h (s)	11.28
Distancia de frenado 100-0 km/h (m)	40.67

motor

Modelo de motor	8ZR
Cilindrada (mL)	1798
Cilindrada (L)	1.8
Tipo de admisión	Inhala natural
Configuración de cilindros	L
Número de cilindros	4
Válvulas por cilindro	4
Relación de compresión	13
Distribución	DOHC
Diámetro (mm)	80.5
Carrera (mm)	88.3
Potencia máxima (CV)	98
Régimen de potencia máxima (rpm)	5200
Régimen de par máximo (rpm)	3600
Potencia neta máxima (kW)	72
Octanaje	92.
Sistema de alimentación	EFI multipunto
Material de culata	Aleación de aluminio
Material de bloque motor	Aleación de aluminio
Disposición del motor	Horizontal
Tecnologías específicas del motor	VVT-i

Motor eléctrico

Tipo de motor	-
----------------------	---

Motor eléctrico (continuación)

Potencia total de motores eléctricos (kW)	53
Par total de motores eléctricos (N·m)	163
Potencia máx. del motor eléctrico delantero (kW)	53
Par máx. del motor eléctrico delantero (N·m)	163
Potencia total del sistema (kW)	90
Número de motores de accionamiento	Motor único
Configuración de motores	Frente
Tipo de batería	Batería Ni-MH
Potencia total de motores eléctricos (CV)	72
Fabricante de celdas de batería	Nueva Fuente China Toyota
Potencia integral del sistema (Ps)	122

Pantalla/Sistema

Pantalla a color de control central	<ul style="list-style-type: none">• Pantalla LCD táctil
Tamaño de la pantalla de infoentretenimiento	<ul style="list-style-type: none">• 12,1 pulgadas
Bluetooth/Teléfono integrado	<ul style="list-style-type: none">•
Integración/Duplicación de smartphone	<ul style="list-style-type: none">• Compatibilidad con Baidu CarLife;• Integración/duplicación de smartphone de fábrica
Sistema de control de reconocimiento de voz	<ul style="list-style-type: none">• Sistema multimedia;• Navegación;• Teléfono;• Aire acondicionado

Cuerpo

Longitud (mm)	4640
Anchura (mm)	1780
Altura (mm)	1455
Distancia entre ejes (mm)	2700
Vía delantera (mm)	1527
Vía trasera (mm)	1526

Cuerpo (continuación)

Tipo de apertura de puertas	-
Número de puertas	4
Número de plazas	5
Capacidad del depósito (L)	43
Volumen del tronco (L)	471
Coefficiente aerodinámico (Cx)	-

Caja de cambios

Abreviatura	Transmisión continuamente variable E-CVT
Número de marchas	Velocidad continuamente variable
Tipo de transmisión	Transmisión variable continua electrónica (E-CVT)

Dirección del chasis

Tipo de tracción	Motor delantero, tracción delantera (FF)
Tipo de suspensión delantera	Suspensión independiente MacPherson
Tipo de suspensión trasera	Suspensión independiente multibrazo tipo E
Tipo de dirección asistida	Asistencia eléctrica
Estructura corporal	Tipo de carga

Configuración del asiento

Material de los asientos	<ul style="list-style-type: none">• Tejido
Ajuste del asiento principal	<ul style="list-style-type: none">• Ajuste delantero y trasero;• Ajuste del respaldo;• Ajuste de altura (2-dirección)
Método de ajuste del coasiento	<ul style="list-style-type: none">• Ajuste delantero y trasero;• Ajuste del respaldo
Ajuste eléctrico del asiento del conductor y del pasajero.	-
Botones ajustables en la parte trasera del asiento del pasajero delantero	-
Asiento trasero plegable	<ul style="list-style-type: none">• Proporción hacia abajo
Apoyabrazos central delantero/trasero	Antes •/después-
Portavasos trasero	-

Seguridad activa

Sistema antibloqueo de frenos (ABS)	•
Distribución electrónica de frenado (EBD/CBC)	•
Sistema de asistencia a la frenada (EBA/BAS/BA)	•
Sistema de control de tracción (ASR/TCS/TRC)	•
Control electrónico de estabilidad (ESC/ESP/DSC)	•
Sistema de monitorización de presión de neumáticos (TPMS)	• Pantalla de presión de neumáticos
Recordatorio de cinturón de seguridad	• Vehículo completo
Anclajes ISOFIX para sillas infantiles	•
Sistema de aviso de cambio involuntario de carril (LDWS)	•
Frenado autónomo de emergencia (AEB)	•
Detector de fatiga del conductor	-
Sistema de llamada de emergencia (eCall)	•

Aire acondicionado/refrigerador

Método de control de temperatura del aire acondicionado	• Aire acondicionado automático
Climatización independiente trasera	-
Ventilaciones de aire del asiento trasero	-
Control de zona de temperatura	-
Purificador de aire para coche	-
Filtro PM2.5 para el habitáculo	•

Seguridad pasiva

Seguridad pasiva (continuación)

Bolsa de aire del conductor y del pasajero	Principal •/Vice •
Airbags laterales delanteros y traseros	Antes •/después-
Airbags de cabeza delanteros y traseros (airbags de cortina)	Antes •/después •
Airbag de rodilla	• Airbag de rodilla del conductor
Airbag del cojín del asiento del pasajero	•

Freno de rueda

Tipo de frenos delanteros	Tipo de disco de ventilación
Tipo de frenos traseros	Tipo de disco
Tipo de freno de estacionamiento	Estacionado electrónico
Tamaño de neumáticos delanteros	205/55 R16
Tamaño de neumáticos traseros	205/55 R16
Tamaño de la rueda de repuesto	No tamaño completo

Audio/Iluminación interior

Número de hablantes	• 4 altavoces
----------------------------	---------------

Funciones de conducción

Pantalla de información de tráfico de navegación	•
Asistente de carril	-
Sistema de asistencia para mantenerse en el carril	•
Sistema de control de crucero	• Crucero adaptativo a toda velocidad
Sistema de navegación por satélite	•
Asistencia de estacionamiento	-

Iluminación exterior

Fuente de luz de cruce	•LED
Fuente de luz de carretera	•LED
Luces diurnas LED	•

Iluminación exterior (continuación)

Luces altas y bajas adaptativas	<ul style="list-style-type: none">•
Faros automáticos	<ul style="list-style-type: none">•
Luces antiniebla delanteras	<ul style="list-style-type: none">• LED
Faros delanteros regulables en altura	<ul style="list-style-type: none">•
Retardo de apagado de los faros	-

Espejos exteriores

Función del espejo exterior	<ul style="list-style-type: none">• Ajuste eléctrico
------------------------------------	--

Apariencia/antirrobo

Material de la llanta	<ul style="list-style-type: none">• Aleación de aluminio
Baúl eléctrico	-
Inmovilizador electrónico del motor	<ul style="list-style-type: none">•
Sistema de cierre centralizado en el coche	<ul style="list-style-type: none">•
Tipo de clave	<ul style="list-style-type: none">• Llave de control remoto
Sistema de arranque sin llave	<ul style="list-style-type: none">•
Función de entrada sin llave	<ul style="list-style-type: none">• Primera fila

Tragaluz/Vidrio

Tipo de techo solar	<ul style="list-style-type: none">• Techo corredizo eléctrico
Elevallas eléctricas delanteras y traseras	Antes •/después •
Función de elevación de ventana con un solo toque	<ul style="list-style-type: none">• Vehículo completo
Función anti-pinzamiento de ventana	<ul style="list-style-type: none">•
Espejo de maquillaje para coche	<ul style="list-style-type: none">• Posición de conducción principal;• copiloto
Limpiaparabrisas trasero	-

Color interior y exterior

Color interior y exterior (continuación)

Color exterior	Blanco perla #DDE2E0 Llama roja #C81414 Amarillo limón #EBDA68 Rojo coral #820305 Plata de cristal #9BA8AB Nebulosa púrpura #320A6E Hyun cristal negro #030303 Azul fluorita #1432DC
Color interior	Negro: #414544; Negro/beige: #414544/# F8E9D1

Volante/espejo interior

Material del volante	• Plástico
Ajuste de la posición del volante	• Ajuste manual hacia arriba y hacia abajo
Volante multifunción	•
Volante calefactado	-
Memoria del volante	-
Pantalla de visualización de la computadora de viaje	• Color
Panel de instrumentos LCD completo	-
Tamaño del instrumento LCD	• 7 pulgadas
Función del espejo retrovisor interior	• Manual antideslumbrante
Pantalla digital de visualización frontal HUD	•

Configuración inteligente

Servicios de coche conectado	-
Actualizaciones OTA	-

Control de conducción

Interruptor de modo de conducción	• Deportes; • Economía
Estacionamiento automático	•
Asistencia de arranque en pendiente	•

Hardware de conducción

Radars de estacionamiento delantero/trasero	Antes-/después •
--	------------------

Hardware de conducción (continuación)

Sistema de cámaras de asistencia a la conducción	• Imagen de marcha atrás
---	--------------------------

Carga en el coche

Puerto multimedia/de carga	•USB;•AUX
Número de puertos USB/ Tipo-C	• 1 primera fila

"●" = Equipamiento de serie

"-" = No disponible

"○" = Equipamiento opcional.

Nota: Estos son vehículos del mercado chino. La cobertura de garantía no está disponible fuera de China.