

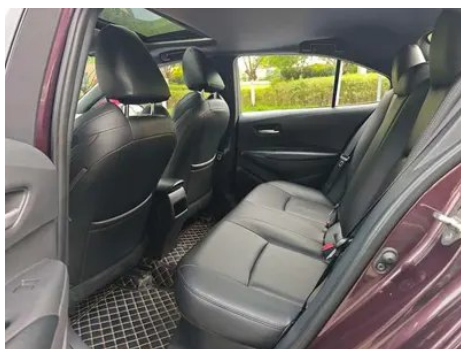
Rapport de Détail du Véhicule

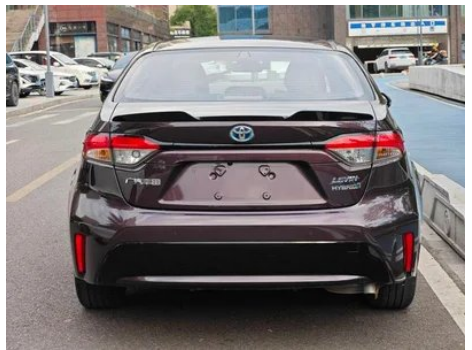
Toyota Levin 2019 Double moteur 1.8H Version technologique État VI

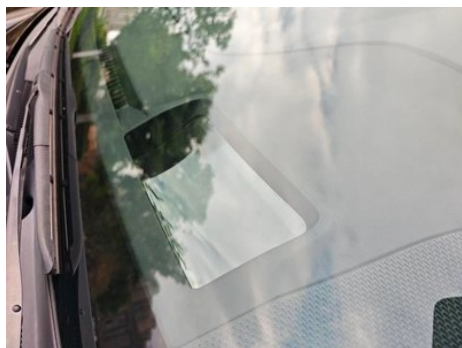
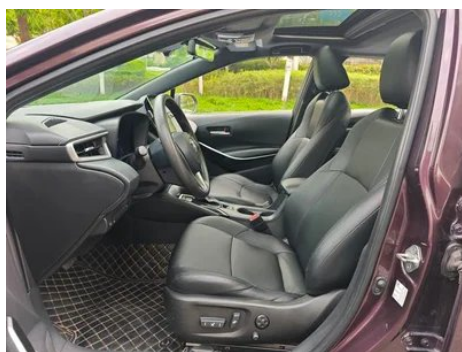
Informations de Base

Marque	Toyota
Kilométrage	63,500 km
Couleur	Violet
Première immatriculation	2019-06-01
Nombre de transferts	0

Images du Véhicule







État du Véhicule

1. Longeron latéral supérieur gauche, Réparation de peinture. 2. Longeron avant gauche, Déformation. 3. Rails et armature du siège conducteur, Traces de démontage. 4. Rails et armature du siège passager avant, Traces de démontage. 5. Aile arrière gauche, Réparation de peinture, Réparation de carrosserie.

Informations de Configuration

Informations sur le modèle

Nom du modèle	Toyota Levin 2019 Double moteur 1.8H E-CVT Version technologique État VI
Date de lancement	2019.05

Paramètres de base

Catégorie du véhicule	Voiture compacte
Type d'énergie	Véhicule hybride électrique (HEV)
Puissance maximale (kW)	72
Couple maximal (N·m)	142
Transmission	Transmission à variation continue (E-CVT)
Type de carrosserie	Berline
Moteur	1.8L 98 La puissance L4
Dimensions (L×l×H) (mm)	4640*1780*1455
Accélération 0-100 km/h (s)	-
Vitesse maximale (km/h)	-
Poids à vide (kg)	1430

Paramètres de base (suite)

Poids total autorisé en charge (kg)	-
Moteur électrique (ch)	72
Consommation mixte NEDC (L/100 km)	4.1
Accélération mesurée 0-100 km/h (s)	11.28
Distance de freinage 100-0 km/h (m)	40.67

moteur

Référence moteur	8ZR
Cylindrée (mL)	1798
Cylindrée (L)	1.8
Type d'admission	Inspirez naturellement
Configuration des cylindres	L
Nombre de cylindres	4
Soupapes par cylindre	4
Taux de compression	13
Distribution	DOHC
Alésage (mm)	80.5
Course (mm)	88.3
Puissance maximale (ch)	98
Régime de puissance maxi (tr/min)	5200
Régime de couple maxi (tr/min)	3600
Puissance nette maximale (kW)	72
Indice d'octane	Numéro 92
Système d'alimentation	Éjection électrique multipoint
Matériau de culasse	Alliage d'aluminium
Matériau de bloc-moteur	Alliage d'aluminium
Disposition du moteur	Horizontal
Technologies spécifiques aux moteurs	VVT-i

moteur électrique

moteur électrique (suite)

Type de moteur	-
Puissance totale des moteurs électriques (kW)	53
Couple total des moteurs électriques (N·m)	163
Puissance max. du moteur électrique avant (kW)	53
Couple max. du moteur électrique avant (N·m)	163
Puissance totale du système (kW)	90
Nombre de moteurs d'entraînement	Moteur unique
Configuration des moteurs	Préface
Type de batterie	Batteries Ni-MH
Puissance totale des moteurs électriques (ch)	72
Fabricant des cellules de batterie	Nouveau Zhongyuan Toyota
Puissance totale du système (Ps)	122

Écran/Système

Écran couleur de contrôle central	<ul style="list-style-type: none">• Écran LCD tactile
Taille de l'écran d'infodivertissement	<ul style="list-style-type: none">• 12,1 pouces
Bluetooth/Téléphone embarqué	<ul style="list-style-type: none">•
Intégration/Mise en miroir de smartphone	<ul style="list-style-type: none">• Prise en charge de Baidu CarLife;• Intégration/miroir smartphone d'origine
Système de contrôle de reconnaissance vocale	<ul style="list-style-type: none">• Système multimédia;• Navigation;• Téléphone;• Climatisation

Corps

Longueur (mm)	4640
Largeur (mm)	1780
Hauteur (mm)	1455
Empattement (mm)	2700

Corps (suite)

Voie avant (mm)	1527
Voie arrière (mm)	1526
Type d'ouverture des portes	-
Nombre de portes	4
Nombre de places	5
Capacité du réservoir (L)	43
Volume du coffre (L)	471
Coefficient de traînée (Cx)	-

Boîte de vitesse

Abréviation	Transmission à variation continue (E-CVT)
Nombre de rapports	Variété en constante
Type de transmission	Transmission à variation continue électronique (E-CVT)

Direction du châssis

Type de transmission	Moteur avant, traction avant (FF)
Type de suspension avant	Suspension indépendante MacPherson
Type de suspension arrière	Suspension indépendante multi-bras de type E
Type de direction assistée	Aide électrique
Structure du corps	Chargé

Configuration des sièges

Matériau des sièges	<ul style="list-style-type: none">• Tissu
Réglage du siège principal	<ul style="list-style-type: none">• Réglage avant et arrière; • Réglage dossier; • Réglage haut et bas (2 direction)
Méthode de réglage du siège arrière	<ul style="list-style-type: none">• Ajustement avant et arrière; • Réglage du dossier
Réglage électrique du siège conducteur et du siège passager	-
Boutons de réglage arrière du siège passager avant	-
Banquette arrière rabattable	<ul style="list-style-type: none">• La proportion est abaissée
Accoudoir central avant/arrière	Avant •/arrière-

Configuration des sièges (suite)

Porte-gobelet arrière	-
-----------------------	---

Sécurité active

Système antiblocage des roues (ABS)	•
Répartiteur électronique de freinage (EBD/CBC)	•
Système d'assistance au freinage (EBA/BAS/BA)	•
Système antipatinage (ASR/TCS/TRC)	•
Contrôle électronique de stabilité (ESC/ESP/DSC)	•
Système de surveillance de la pression des pneus (TPMS)	• Affichage de la pression des pneus
Avertisseur de ceinture de sécurité	• Véhicule complet
Fixations ISOFIX pour siège enfant	•
Système d'avertissement de franchissement de ligne (LDWS)	•
Système de freinage d'urgence autonome (AEB)	•
Détection de fatigue du conducteur	-
Système d'appel d'urgence (eCall)	•

Climatisation/réfrigérateur

Méthode de contrôle de la température de la climatisation	• Climatisation automatique
Climatisation indépendante arrière	-
Bouches d'aération des sièges arrière	-
Contrôle de zone de température	-
Purificateur d'air pour voiture	-
Filtre PM2.5 d'habitacle	•

Sécurité passive

Sécurité passive (suite)

Airbag conducteur/passager	Principal •/Vice •
Airbags latéraux avant/arrière	Avant •/arrière-
Airbags de tête avant/arrière (airbags rideaux)	• Avant/arrière •
Airbag genoux	• Airbag genoux conducteur
Coussin gonflable du siège passager	•

Frein de roue

Type de freins avant	Ventilation à disque
Type de freins arrière	Type de disque
Type de frein de stationnement	Voiture de stationnement électronique
Dimensions des pneus avant	205/55 R16
Dimensions des pneus arrière	205/55 R16
Dimensions de la roue de secours	Non pleine taille

Audio/Éclairage intérieur

Nombre de locuteurs	• 4 haut-parleurs
----------------------------	-------------------

Fonctions de conduite

Affichage des informations de trafic de navigation	•
Assistance de voie	-
Système d'assistance au maintien de la voie	•
Système de régulateur de vitesse	• Croisière adaptative à pleine vitesse
Système de navigation par satellite	•
Assistance au stationnement	-

Éclairage extérieur

Source de lumière de croisement	•LED
Source lumineuse de feux de route	•LED
Feux de jour à LED	•

Éclairage extérieur (suite)

Feux de route et de croisement adaptatifs	•
Phares automatiques	•
Feux de brouillard avant	•LED
Phares réglables en hauteur	•
Délai d'extinction des phares	-

Rétroviseurs extérieurs

Fonction rétroviseur extérieur	• Réglage électrique
---------------------------------------	----------------------

Apparence/antivol

Matériau de la jante	• Alliage d'aluminium
Coffre électrique	-
Antidémarrage électronique du moteur	•
Système de verrouillage centralisé dans la voiture	•
Type de clé	• Clé de télécommande
Système de démarrage sans clé	•
Fonction d'entrée sans clé	• Première rangée

Puits de lumière/Verre

Type de toit ouvrant	• Toit ouvrant électrique
Vitres électriques avant/arrière	• Avant/arrière •
Fonction de levage de vitre à une touche	• Véhicule complet
Fonction anti-pincement de fenêtre	•
Miroir de maquillage pour voiture	• Position de conduite principale; • copilote
Essuie-glace arrière	-

Couleur intérieure et extérieure

Couleur extérieure	Blanc perle #DDE2E0 Rouge flamme rouge #C81414 Jaune citron #EBDA68 Corail rouge #820305 Argent de cristal #9BA8AB Nébuleuse pourpre #320A6E Éblouir le noir #030303 Bleu fluorite #1432DC
---------------------------	--

Couleur intérieure et extérieure (suite)

Couleur intérieure	Noir: #414544; noir/beige: #414544/# F8E9D1
---------------------------	---

Volant/rétroviseur intérieur

Matériau du volant	• Plastique
Réglage de la position du volant	• Ajustement manuel de haut en bas
Volant multifonction	•
Volant chauffant	-
Mémoire du volant	-
Écran d'affichage de l'ordinateur de bord	• Couleur
Tableau de bord LCD complet	-
Taille de l'instrument LCD	• 7 pouces
Fonction rétroviseur intérieur	• Anti-éblouissement manuel
Affichage numérique tête haute HUD	•

Configuration intelligente

Services de voiture connectée	-
Mises à jour OTA	-

Contrôle de la conduite

Commutateur de mode de conduite	• Mouvement; • Économie
Stationnement automatique	•
Aide au démarrage en côte	•

Matériel de conduite

Radars de stationnement avant/arrière	Avant-/Après •
Système de caméras d'aide à la conduite	• Image inversée

Recharge en voiture

Port multimédia/de chargement	•USB;•AUX
Nombre de ports USB/Type-C	• 1 au premier rang

"●" = Équipement de série

"□" = Non disponible

"○" = Équipement en option.

Remarque : Il s'agit de véhicules du marché chinois. La couverture de garantie n'est pas disponible en dehors de la Chine.