

# Отчет о Деталях Автомобиля

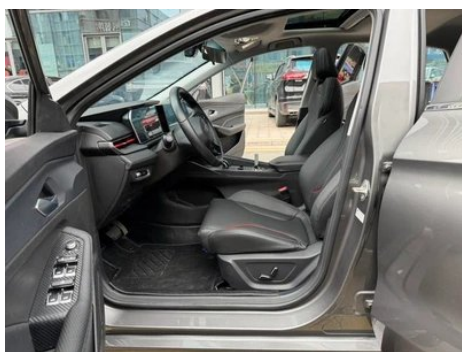
Binrui 2022 Biry Rui COOL 1.5T DCT Гром издание

## Основная Информация

Марка	Geely
Пробег	30,000 km
Цвет	Тёмно-серый
Первая регистрация	2023-01-01
Количество передач	0

## Изображения Автомобиля





## Состояние Автомобиля

1. Металлические кузовные элементы родные, окраска заводская.

## Информация о Конфигурации

### Информация о модели

Наименование модели	Binrui 2022 Biry Rui COOL 1.5T DCT Гром издание
Дата выпуска	2022.05

### Основные параметры

Класс автомобиля	Компактный автомобиль
Тип энергии	Бензин
Максимальная мощность (кВт)	133
Максимальный крутящий момент (Н·м)	290
Трансмиссия	7-транс влажного двойного сцепления
Тип кузова	Седан
Двигатель	1,5 л 181 лошадиная сила L4
Габариты (Д×Ш×В) (мм)	4710*1795*1455
Разгон 0-100 км/ч (с)	7.1
Максимальная скорость (км/ч)	210
Снаряженная масса (кг)	1325
Полная масса (кг)	1715
Расход топлива по циклу WLTP (л/100км)	5.9
Измеренный разгон 0-100 км/ч (с)	8.05
Тормозной путь со 100 км/ч (м)	41.05
Реальный расход топлива (л/100км)	8.9

### двигатель

## двигатель (продолжение)

<b>Модель двигателя</b>	BHE15-EFZ
<b>Рабочий объем (мл)</b>	1499
<b>Рабочий объем (л)</b>	1.5
<b>Тип впуска</b>	Турбонаддув
<b>Компоновка цилиндров</b>	L
<b>Количество цилиндров</b>	4
<b>Клапанов на цилиндр</b>	4
<b>Газораспределительный механизм</b>	DOHC
<b>Максимальная мощность (л.с.)</b>	181
<b>Обороты максимальной мощности (об/мин)</b>	5500
<b>Обороты максимального крутящего момента (об/мин)</b>	2000-3500
<b>Максимальная полезная мощность (кВт)</b>	128
<b>Октановое число</b>	№ 92.
<b>Система подачи топлива</b>	Прямой впрыск
<b>Материал головки блока цилиндров</b>	Алюминиевый сплав
<b>Материал блока цилиндров</b>	Алюминиевый сплав
<b>Компоновка двигателя</b>	Горизонтальное

## Экран/Система

<b>Центральный экран управления цветной</b>	<ul style="list-style-type: none"><li>• Сенсорный ЖК-экран</li></ul>
<b>Размер экрана информационно-развлекательной системы</b>	<ul style="list-style-type: none"><li>• 12,3 дюйма</li></ul>
<b>Bluetooth/Автомобильный телефон</b>	<ul style="list-style-type: none"><li>•</li></ul>
<b>Система управления с распознаванием голоса</b>	<ul style="list-style-type: none"><li>• Мультимедийная система;</li><li>• навигация;</li><li>• телефон;</li><li>• кондиционер;</li><li>• люк в крыше</li></ul>
<b>Интеллектуальная система автомобиля</b>	<ul style="list-style-type: none"><li>• Geely Galaxy OS</li></ul>
<b>Автомобильный интеллектуальный чип</b>	<ul style="list-style-type: none"><li>• Милиарон E02</li></ul>

## Экран/Система (продолжение)

<b>Управление экраном с помощью нескольких пальцев</b>	•
--	---

## Тело

<b>Длина (мм)</b>	4710
<b>Ширина (мм)</b>	1795
<b>Высота (мм)</b>	1455
<b>Колесная база (мм)</b>	2670
<b>Передняя колея (мм)</b>	1536
<b>Задняя колея (мм)</b>	1538
<b>Тип открывания дверей</b>	Открытая дверь
<b>Количество дверей</b>	4
<b>Количество мест</b>	5
<b>Объем топливного бака (л)</b>	50
<b>Объем багажника (л)</b>	480
<b>Коэффициент аэродинамического сопротивления (Cd)</b>	-
<b>Угол въезда (°)</b>	14
<b>Угол съезда (°)</b>	19
<b>Минимальный радиус поворота (м)</b>	5.35

## Коробка передач

<b>Аббревиатура</b>	7-транс влажного двойного сцепления
<b>Количество передач</b>	7
<b>Тип трансмиссии</b>	Мокрая коробка передач с двойным сцеплением (DCT)

## Рулевое управление шасси

<b>Тип привода</b>	Переднемоторный, переднеприводный (FF)
<b>Тип передней подвески</b>	Независимая подвеска McPherson
<b>Тип задней подвески</b>	Балка кручения, независимая подвеска
<b>Тип усилителя руля</b>	Электрический усилитель
<b>Строение тела</b>	Несущая

## Конфигурация сидений

## Конфигурация сидений (продолжение)

<b>Материал сидений</b>	<ul style="list-style-type: none"><li>• Кожа/щетина материал смешивания и сочетания</li></ul>
<b>Регулировка основного сиденья</b>	<ul style="list-style-type: none"><li>• Регулировка вперед и назад; • регулировка спинки; • регулировка высоты (2)</li></ul>
<b>Метод регулировки совместного сиденья</b>	<ul style="list-style-type: none"><li>• Регулировка вперед и назад; • регулировка спинки</li></ul>
<b>Электрорегулировка сиденья водителя и пассажира</b>	Главная •/Заместитель-
<b>Функции передних сидений</b>	<ul style="list-style-type: none"><li>• Отопление</li></ul>
<b>Кнопки регулировки заднего сиденья переднего пассажира</b>	-
<b>Заднее сиденье складное</b>	<ul style="list-style-type: none"><li>• Пропорциональное опускание</li></ul>
<b>Передний/задний центральный подлокотник</b>	До •/после •
<b>Задний подстаканник</b>	<ul style="list-style-type: none"><li>•</li></ul>
<b>Сиденья спортивного типа</b>	<ul style="list-style-type: none"><li>•</li></ul>

## Активная безопасность

<b>Антиблокировочная система (ABS)</b>	<ul style="list-style-type: none"><li>•</li></ul>
<b>Электронное распределение тормозных усилий (EBD/CBC)</b>	<ul style="list-style-type: none"><li>•</li></ul>
<b>Система экстренного торможения (EBA/BAS/BA)</b>	<ul style="list-style-type: none"><li>•</li></ul>
<b>Система контроля тяги (ASR/TCS/TRC)</b>	<ul style="list-style-type: none"><li>•</li></ul>
<b>Система курсовой устойчивости (ESC/ESP/DSC)</b>	<ul style="list-style-type: none"><li>•</li></ul>
<b>Система контроля давления в шинах (TPMS)</b>	<ul style="list-style-type: none"><li>• Отображение давления в шинах</li></ul>
<b>Система напоминания о ремне безопасности</b>	<ul style="list-style-type: none"><li>• Передний ряд</li></ul>

## Активная безопасность (продолжение)

Крепления ISOFIX для детских кресел	•
Система предупреждения о съезде с полосы (LDWS)	•
Система автономного экстренного торможения (АЕВ)	•
Система обнаружения усталости водителя	-
Система предупреждения о лобовом столкновении (FCW)	•

## Кондиционер/холодильник

Метод регулирования температуры в системе кондиционирования воздуха	• Автоматический кондиционер
Независимая система климат-контроля для задних пассажиров	-
Вентиляционные отверстия на задних сиденьях	•
Контроль температурной зоны	-
Автомобильный очиститель воздуха	•
Салонный фильтр PM2.5	•
Генератор отрицательных ионов	•

## Пассивная безопасность

Подушка безопасности водителя/пассажира	Мастер •/Заместитель •
Передние/задние боковые подушки безопасности	До •/после-
Подушки безопасности для защиты головы спереди/сзади (шторки безопасности)	До •/после •

## Колесный тормоз

Тип передних тормозов	Вентиляционный диск
-----------------------	---------------------

## Колесный тормоз (продолжение)

Тип задних тормозов	Дисковый
Тип стояночного тормоза	Электронный стоячий автомобиль
Размер передних шин	205/50 R17
Размер задних шин	205/50 R17
Размер запасного колеса	Не полный размер
Размещение запасного колеса	Внутри багажника

## Аудио/Внутреннее освещение

Количество говорящих	• 6 рогов
Внутреннее окружающее освещение	○ 72 цвета

## Функции вождения

Навигационный дисплей дорожной информации	•
Помощь в удержании полосы движения	-
Система помощи при движении по полосе	•
Система круиз-контроля	• Адаптивный круиз на полной скорости
Спутниковая навигационная система	•
Уровень помощи при вождении	•L2
Распознавание дорожных знаков	•
Карта Бренда	• Гао Де
Помощь при парковке	-

## Внешнее освещение

Источник света ближнего света	•LED
Источник света дальнего света	•LED
Светодиодные дневные ходовые огни	•
Адаптивный дальний и ближний свет	•
Автоматические фары	•
Регулируемые по высоте фары	•

## Внешнее освещение (продолжение)

<b>Задержка выключения фар</b>	<ul style="list-style-type: none"><li>•</li></ul>
--------------------------------	---

## Внешние зеркала

<b>Функция внешнего зеркала</b>	<ul style="list-style-type: none"><li>• Электрическая регулировка;</li><li>• Электрический складной;</li><li>• Нагревание зеркал заднего вида</li></ul>
---------------------------------	---

## Внешний вид/противоугольное

<b>Материал обода</b>	<ul style="list-style-type: none"><li>• Алюминиевый сплав</li></ul>
<b>Электрический багажник</b>	-
<b>Электронный иммобилайзер двигателя</b>	<ul style="list-style-type: none"><li>•</li></ul>
<b>Центральный замок в автомобиле</b>	<ul style="list-style-type: none"><li>•</li></ul>
<b>Тип ключа</b>	<ul style="list-style-type: none"><li>• Ключ дистанционного управления;</li><li>• ключ Bluetooth</li></ul>
<b>Система бесключевого запуска</b>	<ul style="list-style-type: none"><li>•</li></ul>
<b>Функция бесключевого доступа</b>	<ul style="list-style-type: none"><li>• Водительское положение</li></ul>
<b>Внешний вид комплекта</b>	<ul style="list-style-type: none"><li>• Спортивный стиль</li></ul>
<b>Функция удаленного запуска</b>	<ul style="list-style-type: none"><li>•</li></ul>

## Мансардное окно/стекло

<b>Тип люка</b>	<ul style="list-style-type: none"><li>• Электрический люк</li></ul>
<b>Передние/задние электрические стеклоподъемники</b>	До •/после •
<b>Функция подъема окна одним нажатием</b>	<ul style="list-style-type: none"><li>• Вся машина</li></ul>
<b>Функция защиты от заземления окон</b>	<ul style="list-style-type: none"><li>•</li></ul>
<b>Автомобильное зеркало для макияжа</b>	<ul style="list-style-type: none"><li>• Место водителя;</li><li>• Место пассажира сидящего спереди</li></ul>
<b>Задний дворник</b>	-

## Цвет интерьера и экстерьера

<b>Цвет кузова</b>	Жестокий зеленый: #404B40; Охотничий красный: # BB0409; Гонка серый: #3D4B56, В погоне за светом, Белый: # FFFFFFFF, Ослепительный синий: #99A8C3
--------------------	--

## Цвет интерьера и экстерьера (продолжение)

Цвет салона	Черный, Штормовой серый: #000000/#828081, Черный, Безжалостный зеленый: #000000/# 80817F
-------------	--

## Рулевое колесо/внутреннее зеркало

Материал рулевого колеса	• Кора
Регулировка положения рулевого колеса	• Ручная регулировка вверх и вниз
Многофункциональное рулевое колесо	•
Подогрев рулевого колеса	-
Память рулевого колеса	-
Экран дисплея маршрутного компьютера	• Цвет
Полностью ЖК-панель приборов	•
Размер ЖК-дисплея	• 10,25 дюйма
Функция внутреннего зеркала заднего вида	• Ручная антибликовая
Переключение передач	• Переключение электронного переключения

## Интеллектуальная конфигурация

Сервисы подключенного автомобиля	•
Обновления по воздуху (ОТА)	•
Сеть 4G/5G	•4G
Функция удаленного управления через мобильное приложение	•
Точки доступа Wi-Fi	•

## Контроль вождения

Переключатель режима движения	• Спорт; • экономичный; • стандарт/комфорт
Автоматическая парковка	•
Помощь при трогании на подъеме	•

## Контроль вождения (продолжение)

Технология запуска и остановки двигателя	•
--	---

## Приводное оборудование

Передний/задний парковочный радар	Передний/задний •
Система видеопомощи при вождении	• 360-градусное панорамное изображение
Передняя камера восприятия	• Моноцель
Количество камер	• 5
Количество ультразвуковых радаров	• 3
Прозрачный корпус/540-градусное изображение	•

## Зарядка в автомобиле

Мультимедийный/зарядный порт	•USB
Количество портов USB/Type-C	• 2 в первом ряду/1 в заднем ряду

## Дополнительный пакет

Дополнительный пакет	Гоночное оборудование (2500 юаней, в том числе: сломанный передний хвост, спортивные шины марки лошадей, настоящий трек звуковой волны, 72 цветные световые световые светильники)
----------------------	---

"●" = Стандартное оборудование

"\_" = Недоступно

"○" = Опциональное оборудование.

Примечание: Это автомобили для китайского рынка.  
Гарантийное покрытие недоступно за пределами Китая.