

# Отчет о Деталях Автомобиля

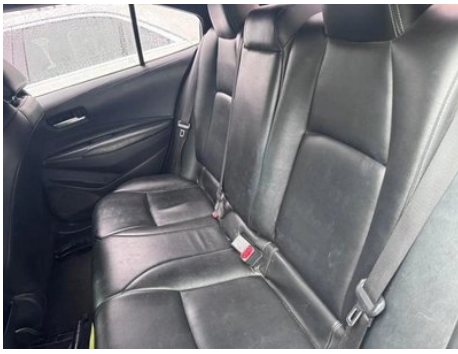
Toyota Levin 2019 185T Предприимчивое издание Страна VI

## Основная Информация

Марка	Toyota
Пробег	123,000 km
Цвет	Черный
Первая регистрация	2020-06-01
Количество передач	0

## Изображения Автомобиля





## Состояние Автомобиля

1. Деформация.

## Информация о Конфигурации

[Информация о модели](#)

## Информация о модели (продолжение)

Наименование модели	Toyota Levin 2019 185Т CVT Предприимчивое издание Страна VI
Дата выпуска	2019.05

## Основные параметры

Класс автомобиля	Компактный автомобиль
Тип энергии	Бензин
Максимальная мощность (кВт)	85
Максимальный крутящий момент (Н·м)	185
Трансмиссия	Бесступенчатая трансмиссия (имитация 10 передач)
Тип кузова	Седан
Двигатель	1.2Т 116 л.с. L4
Габариты (Д×Ш×В) (мм)	4640*1780*1455
Разгон 0-100 км/ч (с)	-
Максимальная скорость (км/ч)	-
Снаряженная масса (кг)	1350
Полная масса (кг)	-
Расход топлива по циклу NEDC (л/100км)	5.6

## двигатель

Модель двигателя	9NR
Рабочий объем (мл)	1197
Рабочий объем (л)	1.2
Тип впуска	Турбонаддув
Компоновка цилиндров	L
Количество цилиндров	4
Клапанов на цилиндр	4
Степень сжатия	10
Газораспределительный механизм	DOHC
Диаметр цилиндра (мм)	71.5
Ход поршня (мм)	74.5

## двигатель (продолжение)

<b>Максимальная мощность (л.с.)</b>	116
<b>Обороты максимальной мощности (об/мин)</b>	5200-5600
<b>Обороты максимального крутящего момента (об/мин)</b>	1500-4000
<b>Максимальная полезная мощность (кВт)</b>	85
<b>Октановое число</b>	№ 92.
<b>Система подачи топлива</b>	Прямой впрыск
<b>Материал головки блока цилиндров</b>	Алюминиевый сплав
<b>Материал блока цилиндров</b>	Алюминиевый сплав
<b>Компоновка двигателя</b>	Горизонтальное
<b>Технологии, специфичные для двигателей</b>	VVT-iW

## Экран/Система

<b>Bluetooth/ Автомобильный телефон</b>	-
---	---

## Тело

<b>Длина (мм)</b>	4640
<b>Ширина (мм)</b>	1780
<b>Высота (мм)</b>	1455
<b>Колесная база (мм)</b>	2700
<b>Передняя колея (мм)</b>	1527
<b>Задняя колея (мм)</b>	1526
<b>Тип открывания дверей</b>	-
<b>Количество дверей</b>	4
<b>Количество мест</b>	5
<b>Объем топливного бака (л)</b>	50
<b>Объем багажника (л)</b>	471
<b>Коэффициент аэродинамического сопротивления (Cd)</b>	-

## Коробка передач

## Коробка передач (продолжение)

<b>Аббревиатура</b>	Бесступенчатая трансмиссия (имитация 10 передач)
<b>Количество передач</b>	10
<b>Тип трансмиссии</b>	Бесступенчатая трансмиссия (CVT)

## Рулевое управление шасси

<b>Тип привода</b>	Переднемоторный, переднеприводный (FF)
<b>Тип передней подвески</b>	Независимая подвеска McPherson
<b>Тип задней подвески</b>	Е-тип многорычажной независимой подвески
<b>Тип усилителя руля</b>	Электрический усилитель
<b>Строение тела</b>	Несущая

## Конфигурация сидений

<b>Материал сидений</b>	• Ткань
<b>Регулировка основного сиденья</b>	• Регулировка вперед и назад; • регулировка спинки; • регулировка высоты (2)
<b>Метод регулировки совместного сиденья</b>	• Регулировка вперед и назад; • регулировка спинки
<b>Электрорегулировка сиденья водителя и пассажира</b>	-
<b>Кнопки регулировки заднего сиденья переднего пассажира</b>	-
<b>Заднее сиденье складное</b>	• Пропорциональное опускание
<b>Передний/задний центральный подлокотник</b>	До •/после-
<b>Задний подстаканник</b>	-

## Активная безопасность

<b>Антиблокировочная система (ABS)</b>	•
<b>Электронное распределение тормозных усилий (EBD/CBC)</b>	•
<b>Система экстренного торможения (EBA/BAS/BA)</b>	•

## Активная безопасность (продолжение)

Система контроля тяги (ASR/TCS/TRC)	•
Система курсовой устойчивости (ESC/ESP/DSC)	•
Система контроля давления в шинах (TPMS)	• Сигнализация давления в шинах
Система напоминания о ремне безопасности	• Весь автомобиль
Крепления ISOFIX для детских кресел	•
Система предупреждения о съезде с полосы (LDWS)	-
Система автономного экстренного торможения (АЕВ)	-
Система обнаружения усталости водителя	-
Система экстренного вызова (eCall)	•

## Кондиционер/холодильник

Метод регулирования температуры в системе кондиционирования воздуха	• Ручной кондиционер
Независимая система климат-контроля для задних пассажиров	-
Вентиляционные отверстия на задних сиденьях	-
Контроль температурной зоны	-
Автомобильный очиститель воздуха	-
Салонный фильтр PM2.5	•

## Пассивная безопасность

Подушка безопасности водителя/пассажира	Мастер •/Заместитель •
Передние/задние боковые подушки безопасности	До •/после-

## Пассивная безопасность (продолжение)

<b>Подушки безопасности для защиты головы спереди/сзади (шторки безопасности)</b>	До •/после •
<b>Подушка безопасности для колена</b>	• Коленная подушка безопасности водителя
<b>Подушка безопасности пассажирского сиденья</b>	•

## Колесный тормоз

<b>Тип передних тормозов</b>	Вентиляционный диск
<b>Тип задних тормозов</b>	Дисковый
<b>Тип стояночного тормоза</b>	Электронный стоячий автомобиль
<b>Размер передних шин</b>	205/55 R16
<b>Размер задних шин</b>	205/55 R16
<b>Размер запасного колеса</b>	Не полный размер

## Аудио/Внутреннее освещение

<b>Количество говорящих</b>	• 4 рога
-----------------------------	----------

## Функции вождения

<b>Навигационный дисплей дорожной информации</b>	-
<b>Помощь в удержании полосы движения</b>	-
<b>Система помощи при движении по полосе</b>	-
<b>Спутниковая навигационная система</b>	-
<b>Помощь при парковке</b>	-

## Внешнее освещение

<b>Источник света ближнего света</b>	•LED
<b>Источник света дальнего света</b>	•LED
<b>Светодиодные дневные ходовые огни</b>	•
<b>Адаптивный дальний и ближний свет</b>	-
<b>Автоматические фары</b>	•
<b>Регулируемые по высоте фары</b>	•

## Внешнее освещение (продолжение)

<b>Задержка выключения фар</b>	-
--------------------------------	---

## Внешние зеркала

<b>Функция внешнего зеркала</b>	• Электрическая регулировка
---------------------------------	-----------------------------

## Внешний вид/противоугонное

<b>Материал обода</b>	• Алюминиевый сплав
<b>Электрический багажник</b>	-
<b>Электронный иммобилайзер двигателя</b>	•
<b>Центральный замок в автомобиле</b>	•
<b>Тип ключа</b>	• Ключ дистанционного управления
<b>Система бесключевого запуска</b>	-

## Мансардное окно/стекло

<b>Передние/задние электрические стеклоподъемники</b>	До •/после •
<b>Функция подъема окна одним нажатием</b>	• Весь автомобиль
<b>Функция защиты от заземления окон</b>	•
<b>Автомобильное зеркало для макияжа</b>	• Место водителя; • Место пассажира сидящего спереди
<b>Задний дворник</b>	-

## Цвет интерьера и экстерьера

<b>Цвет кузова</b>	Жемчужно-белый #DDE2E0 Красный пламя #C81414 Лимонный жёлтый #EBDA68 Коралловый красный #820305 Кристалл серебро #9BA8AB Ослепительный черный #030303 Флюорит синий #1432DC
<b>Цвет салона</b>	Черный #414544

## Рулевое колесо/внутреннее зеркало

<b>Материал рулевого колеса</b>	• Пластик
<b>Регулировка положения рулевого колеса</b>	• Ручная регулировка вверх и вниз

## Рулевое колесо/внутреннее зеркало (продолжение)

Многофункциональное рулевое колесо	-
Подогрев рулевого колеса	-
Память рулевого колеса	-
Экран дисплея маршрутного компьютера	• Монохромный
Полностью ЖК-панель приборов	-
Функция внутреннего зеркала заднего вида	• Ручная антибликовая

## Интеллектуальная конфигурация

Сервисы подключенного автомобиля	-
Обновления по воздуху (ОТА)	-

## Контроль вождения

Переключатель режима движения	• Движение
Автоматическая парковка	•
Помощь при трогании на подъеме	•
Технология запуска и остановки двигателя	•

## Приводное оборудование

Передний/задний парковочный радар	-
-----------------------------------	---

## Зарядка в автомобиле

Мультимедийный/зарядный порт	•USB;•AUX
Количество портов USB/Type-C	• 1 в первом ряду

---

"●" = Стандартное оборудование

"▬" = Недоступно

"○" = Опциональное оборудование.

Примечание: Это автомобили для китайского рынка.  
Гарантийное покрытие недоступно за пределами Китая.